

УТВЕРЖДАЮ:

Руководитель департамента городского
хозяйства администрации городского округа

Тольятти

В.А. Ерин



Дата 03.12.2019

Акт
лесопатологического обследования № 14
лесных насаждений Тольяттинского лесничества
городского округа г. Тольятти
Самарской области

Способ лесопатологического обследования: Визуальный

Место проведения:

Участковое лесничество	Урочище (дача)	Квартал (кварталы)	Выдел (выделы)	Площадь, га
Васильевское	-	37	6	1,2

Лесопатологическое обследование проведено на общей площади 1,2 га.

ОЗУ - особо защитные участки, запрещено проведение ССР (статья ЛК РФ 119 п. 4.1)



1. Визуальное лесопатологическое обследование
Уч. лесничество: Васильевское, участок: Кв. 37 выд. 6.

Наземное V

Дистанционное

1.1. На площади 1,2 га фактическая таксационная характеристика соответствует таксационному описанию.

1.2. Лесные насаждения с нарушенной устойчивостью выявлены на площади 1,2 га.

Участковое лесничество	Урочище (дача)	Площадь, га		Причина ослабления (гибели)
		с нарушенной устойчивостью	с утраченной устойчивостью	
Васильевское	-	1,2	-	830, 821

Состояние обследованных лесных насаждений приведено в приложении 1.1 к Акту ЛПО.

1.3. В обследованных лесных участках прогнозируется:

Прогноз	Площадь, га
Ослабление лесных насаждений	1,2
Усыхание лесных насаждений различной степени	
Развитие очагов вредных организмов	

1.4. Обнаружено загрязнение лесного участка отходами и выбросами: промышленными бытовыми

Вид загрязнения	Размеры загрязнения			Объем, кубм	Площадь загрязнения, га
	ширина, м	длина, м	высота, м		

ЗАКЛЮЧЕНИЕ

В квартале 37 выд. 6 на площади 1,2 га насаждение подвержено воздействию негативных факторов - "Засуха" и "Ветровал", по результатам проведенного визуального ЛПО санитарное состояние насаждения определено как ослабленное, значение СВКС составляет 1,76.

Для уточнения характеристик санитарного состояния насаждения и необходимости назначения санитарно-оздоровительного мероприятия требуется проведение ЛПО инструментальным способом.


Дата проведения обследований: 28.09.2019 года.

Дата составления документа: 17.10.2019 года. Телефон: 8 (3532) 70-20-89.

Исполнитель работ по проведению лесопатологического обследования:

Заместитель начальника ОЗЛ и ГЛПМ филиала ФБУ "Рослесозащита" - "Центр защиты леса Оренбургской области"

Танков Д.А.



Результаты проведения лесопатологического обследования
лесных насаждений за сентябрь 2019 года.

Субъект Российской Федерации: Самарская область. Лесничество (лесопарк): Тольяттинское.
Участковое лесничество: Васильевское. Урочище (лесная дача):

1	2	3	4	5	6	7	Таксационная характеристика лесного насаждения										17	Распределение деревьев по категориям состояния, % от запаса										31	32	Назначенные мероприятия				
							8	9	10	11	12	13	14	15	16	18		19	20	21	22	23	24	25	26	27	28			30	33	34		
Номер квартала	Номер выдела	Площадь выдела, га	Целевое назначение лесов	Категория защитных лесов	Номер лесопатологического выдела	Площадь лесопатологического выдела, га	высота, га	состав	попада	возраст	средняя высота, м	средний диаметр, см	тип леса	полнота	бонитет	запас, куб. м/га	без признаков ослабления	ослабленные	сильно ослабленные	ухватившие	свежий сухостой	старый сухостой	свежий ветровал	старый ветровал	свежий бурелом	старый бурелом	аварийные деревья	Признаки повреждения деревьев	Доля поврежденных деревьев, %	Причина ослабления, повреждения	Полкежит рубке, %	вид	площадь, га	
37	6	1,2	Защитные	Горючие леса (ОЗУ)	-	-	8С2С+С+Ос+Длн	С	-	-	-	-	-	-	-	-	0	70	15	10	5	5	30	830	5	11	111, 112, 113, 206	830, 821	830, 821	9	ЛПО(И)	1,2		
							Всего	С	75	22	24	СТР	0,4	2	170	0	62	19	9	1	2	3	4	6	2	2	111, 112, 113, 206	830, 821	830, 821	9	ЛПО(И)	1,2		
								Ос	-	-	-	-	-	-	-	0	85	5	5			10				111, 206	830, 821	830, 821	10					
								Длн	-	-	-	-	-	-	-	0	100										-	-	-	-				

Показатели, не соответствующие таксационному описанию отмечаются "ж.". Расшифровка кодов причин и признаков указана в акте.

Исполнитель работ по проведению лесопатологического обследования:

Заместитель начальника ОЗЛ и ГЛПМ филиала ФБУ "Рослесозащита" - "Центр защиты леса Оренбургской области"

Танков Д.А.

Дата составления документа: 17.10.2019 года. Телефон: 8 (3532) 70-20-89.

к акту лесопатологического обследования № _____

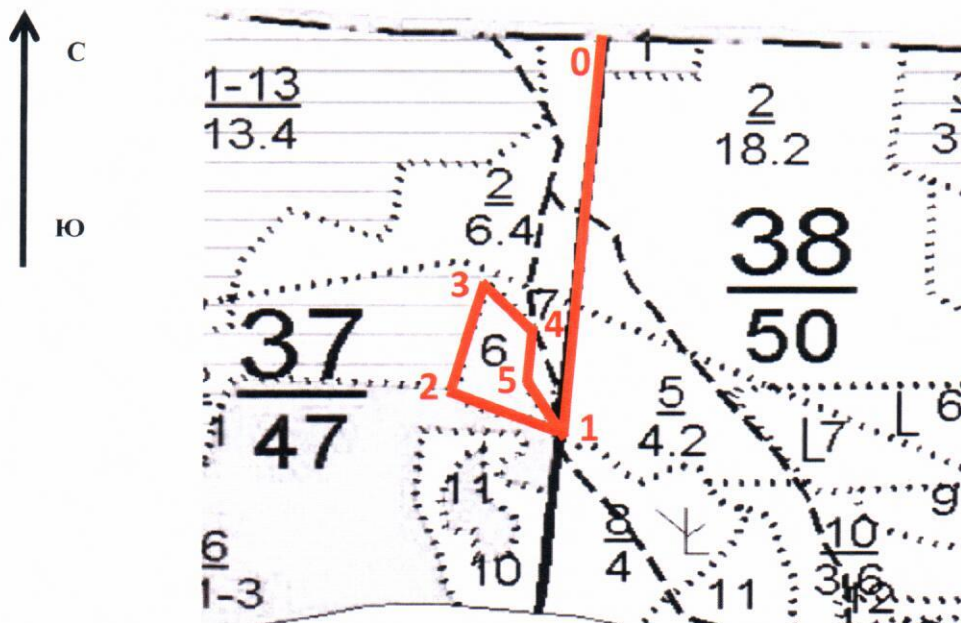
Абрис участка

Кв. 37 выд. 6 ЛП выдел: .

Площадь 1,2 га.

Вид мероприятия - ЛПО(И) на площади 1,2 га.

Масштаб 1:10000



N выдела	Ленты (круговой площадки) перечета				
	Сплошной перечет	Длина, м	Ширина, м	Радиус, м	Площадь, га
6					3,20

Номера точек	Координаты	Румбы линий	Длина, м
0	53.482329°/ 49.563025°		0
1	53.477547°/ 49.562269°		0
2	53.478068°/ 49.560279°		0
3	53.479424°/ 49.560994°		0
4	53.478764°/ 49.561729°		0
5	53.478025°/ 49.561732°		0

Условные обозначения:

граница обследованного участка



номера поворотных точек

1-5

привязка нулевой отметки к квартальному столбу

0

Исполнитель работ по проведению лесопатологического обследования:

Заместитель начальника ОЗЛ и ГЛПМ филиала ФБУ "Рослесозащита"- "Центр защиты леса
Оренбургской области"

Танков Д.А.

Дата составления документа: 17.10.2019 года. Телефон: 8 (3532) 70-20-89.