


УТВЕРЖДАЮ:

Руководитель департамента городского  
хозяйства администрации городского округа  
Тольятти

  
В.А. Ерин

Дата 03.12.2019

Акт  
лесопатологического обследования № 16  
лесных насаждений Тольяттинского лесничества  
городского округа г. Тольятти  
Самарской области

Способ лесопатологического обследования: Визуальный

Место проведения:

Участковое лесничество	Урочище (дача)	Квартал (кварталы)	Выдел (выделы)	Площадь, га
Васильевское	-	37	8	1,0

Лесопатологическое обследование проведено на общей площади 1,0 га.

ОЗУ - особо защитные участки, запрещено проведение ССР (статья ЛК РФ 119 п. 4.1)



1. Визуальное лесопатологическое обследование  
Уч. лесничество: Васильевское, участок: Кв. 37 выд. 8.

Наземное V

Дистанционное

1.1. На площади 1,0 га фактическая таксационная характеристика соответствует таксационному описанию.

1.2. Лесные насаждения с нарушенной и утраченной устойчивостью не выявлены на площади 1,0 га.

Участковое лесничество	Урочище (дача)	Площадь, га		Причина ослабления (гибели)
		с нарушенной устойчивостью	с утраченной устойчивостью	
Васильевское	-	-	-	-

Состояние обследованных лесных насаждений приведено в приложении 1.1 к Акту ЛПО.

1.3. В обследованных лесных участках прогнозируется:

Прогноз	Площадь, га
Ослабление лесных насаждений	
Усыхание лесных насаждений различной степени	1,0
Развитие очагов вредных организмов	

1.4. Обнаружено загрязнение лесного участка отходами и выбросами:  
промышленными  
бытовыми

Вид загрязнения	Размеры загрязнения			Объем, куб.м	Площадь загрязнения, га
	ширина, м	длина, м	высота, м		

## ЗАКЛЮЧЕНИЕ

В квартале 37 выд. 8 на площади 1,0 га насаждение пройдено УНП 4-10 летней давности низкой интенсивности, но по результатам проведенного визуального ЛПО санитарное состояние определено как здоровое, значение СВКС составляет 1,25.

Захламленность составляет 5 куб.м/га, тем не менее требуется проведение ЛПО инструментальным способом, так как лесной участок расположен в черте города и присутствующие в здоровом насаждении усыхающие и ветровальные деревья представляют угрозу здоровью и имуществу отдыхающих граждан, ухудшают эстетический вид насаждений, повышают пожарную опасность. В связи с тем, что насаждение было подвержено воздействию пожаров, в данном насаждении прогнозируется ухудшение санитарного состояния.

Дата проведения обследований: 28.09.2019 года.

Дата составления документа: 17.10.2019 года. Телефон: 8 (3532) 70-20-89.

Исполнитель работ по проведению лесопатологического обследования:

Заместитель начальника ОЗЛ и ГЛПМ филиала ФБУ "Рослесозащита"- "Центр защиты леса Оренбургской области"

Танков Д.А.

Результаты проведения лесопатологического обследования  
лесных насаждений за сентябрь 2019 года.

Субъект Российской Федерации: Самарская область. Лесничество (лесопарк): Тольяттинское.  
Участковое лесничество: Васильевское. Урочище (лесная дача):

1	2	3	4	5	6	7	8	Таксационная характеристика лесного насаждения								17	Распределение деревьев по категориям состояния, % от запаса										29	30	31	32	Назначенные мероприятия								
								состав	порода	возраст	средняя высота, м	средний диаметр, см	тип леса	плотность	бонитет		запас, куб. м/га	без признаков ослабления	ослабленные	сильно ослабленные	умывающие	свежий сухой	старый сухой	свежий ветровал	старый ветровал	свежий бурелом					старый бурелом	аварийные деревья	Признаки повреждения деревьев	Доля поврежденных деревьев, %	Причина ослабления, повреждения	Подлежит рубке, %	вид	площадь, га	
37	8	1,0	Защитные	Торковые леса (ОЗУ)	-	-	л.к. 10С+С+Ос	состав	порода	возраст	средняя высота, м	средний диаметр, см	тип леса	плотность	бонитет	запас, куб. м/га	17	18	19	20	21	22	23	24	25	26	27	28	29	30	31	32	33	34					
										38	13	14	СТР	0,5	2	100	0	85	10	2	1				2				111, 112, 327, 328, 206.	15	830, 856, 821	2							
									С	-	-	-	-	-	-		0	85	10	2	1			2				111, 112, 327, 328, 206.	15	830, 856, 821	2								
									С	-	-	-	-	-	-		0	100																					
									Ос	-	-	-	-	-	-		0	100																					

Показатели, не соответствующие таксационному описанию отмечаются "\*\*". Расшифровка кодов причин и признаков указана в акте.

Исполнитель работ по проведению лесопатологического обследования:

Заместитель начальника ОЗЛ и ГЛПМ филиала ФБУ "Рослесозащита" - "Центр защиты леса Оренбургской области"

Танков Д.А.

Дата составления документа: 17.10.2019 года. Телефон: 8 (3532) 70-20-89.

к акту лесопатологического обследования № \_\_\_\_\_

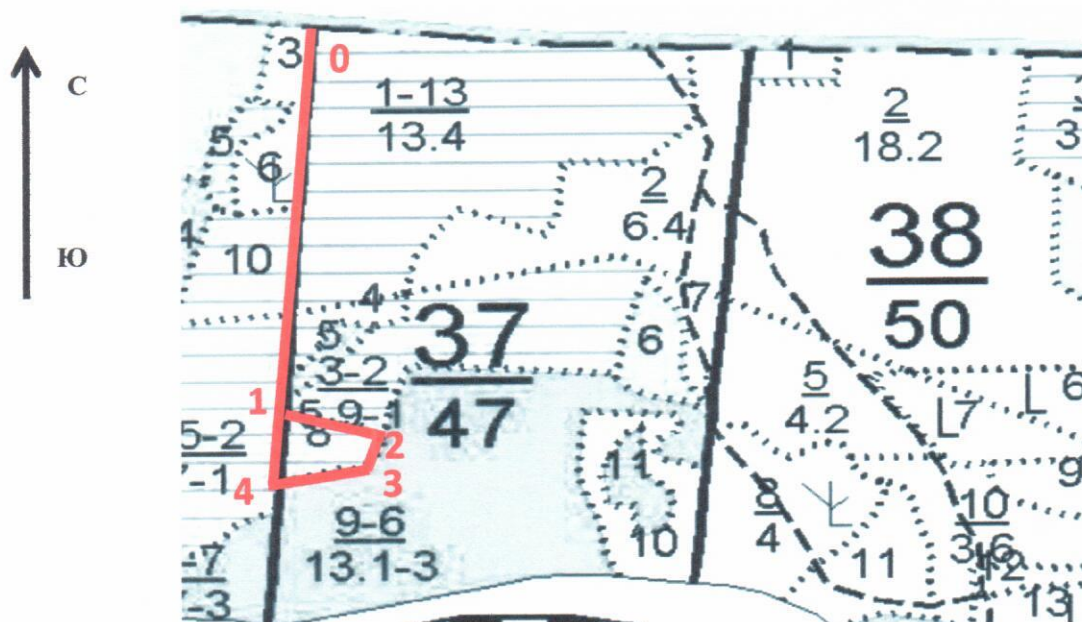
Абрис участка

Масштаб 1:10000

Кв. 37 выд. 8 ЛП выдел: .

Площадь 1,0 га.

Вид мероприятия - ЛПО(И) на площади 1,0 га.



N выдела	Ленты (круговой площадки) пересчета				
	Сплошной пересчет	Длина, м	Ширина, м	Радиус, м	Площадь, га
8					3,20

Номера точек	Координаты	Румбы линий	Длина, м
0	53.482364°/ 49.554667°		0
1	53.477446°/ 49.554058°		0
2	53.477228°/ 49.556065°		0
3	53.476807°/ 49.555777°		0
4	53.476565°/ 49.554044°		0

Условные обозначения:

граница обследованного участка



номера поворотных точек

1-4

привязка нулевой отметки к квартальному столбу

0

Исполнитель работ по проведению лесопатологического обследования:

Заместитель начальника ОЗЛ и ГЛПМ филиала ФБУ "Рослесозащита"- "Центр защиты леса  
Оренбургской области"

Танков Д.А.

A handwritten signature in blue ink, consisting of several overlapping loops and lines, positioned over a horizontal line.

Дата составления документа: 17.10.2019 года. Телефон: 8 (3532) 70-20-89.