

УТВЕРЖДАЮ:

Руководитель департамента городского
хозяйства администрации городского округа
Тольятти
В.А. Ерин

Дата 03.12.2019

Акт
лесопатологического обследования № 17
лесных насаждений Тольяттинского лесничества
городского округа г. Тольятти
Самарской области

Способ лесопатологического обследования: Визуальный

Место проведения:

| Участковое лесничество | Урочище (дача) | Квартал (кварталы) | Выдел (выделы) | Площадь, га |
|---------------------------|----------------|-----------------------|----------------|-------------|
| Васильевское | - | 37 | 9 | 13,1 |

Лесопатологическое обследование проведено на общей площади 13,1 га.

ОЗУ - особо защитные участки, запрещено проведение ССР (статья ЛК РФ 119 п. 4.1)

Handwritten signature

1. Визуальное лесопатологическое обследование
 Уч. лесничество: Васильевское, участок: Кв. 37 вид. 9.
 Наземное V Дистанционное

1.1. На площади 13,1 га фактическая таксационная характеристика соответствует таксационному описанию.

1.2. Лесные насаждения с нарушенной устойчивостью выявлены на площади 13,1 га.

| Участковое лесничество | Урочище (дача) | Площадь, га | | Причина ослабления (гибели) |
|------------------------|----------------|----------------------------|----------------------------|-----------------------------|
| | | с нарушенной устойчивостью | с утраченной устойчивостью | |
| Васильевское | - | 13,1 | - | 830, 821 |

Состояние обследованных лесных насаждений приведено в приложении 1.1 к Акту ЛПО.

1.3. В обследованных лесных участках прогнозируется:

| Прогноз | Площадь, га |
|--|-------------|
| Ослабление лесных насаждений | 13,1 |
| Усыхание лесных насаждений различной степени | |
| Развитие очагов вредных организмов | |

1.4. Обнаружено загрязнение лесного участка отходами и выбросами: промышленными бытовыми

| Вид загрязнения | Размеры загрязнения | | | Объем, кубм | Площадь загрязнения, га |
|-----------------|---------------------|----------|-----------|-------------|-------------------------|
| | ширина, м | длина, м | высота, м | | |
| | | | | | |

ЗАКЛЮЧЕНИЕ

В квартале 37 вид. 9 на площади 13,1 га насаждение подвержено воздействию негативных факторов - "Засуха" и "Ветровал", по результатам проведенного визуального ЛПО санитарное состояние определено как ослабленное, значение СВКС составляет 1,65.

Для уточнения характеристик санитарного состояния насаждения и необходимости назначения санитарно-оздоровительного мероприятия требуется проведение ЛПО инструментальным способом.

Дата проведения обследований: 29.09.2019 года.

Дата составления документа: 18.10.2019 года. Телефон: 8 (3532) 70-20-89.

Исполнитель работ по проведению лесопатологического обследования:
 Заместитель начальника ОЗЛ и ГЛПМ филиала ФБУ "Рослесозащита" - "Центр защиты леса Оренбургской области"

Танков Д.А.



Результаты проведения лесопатологического обследования
лесных насаждений за сентябрь 2019 года.

Субъект Российской Федерации: Самарская область. Лесничество (лесопарк): Тольяттинское.

Участковое лесничество: Васильевское. Урочище (лесная дача):

| 1 | 2 | 3 | 4 | 5 | 6 | 7 | Таксационная характеристика лесного насаждения | | | | | | | | Распределение деревьев по категориям состояния, % от запаса | | | | | | | | | | Признаки повреждения деревьев | | 30 | 31 | 32 | 33 | | 34 | | | | | |
|----|---|------|---|----------|----------------------|---|--|--------|---------|-------------------|---------------------|----------|---------|---------|---|-----------------------------|--------------------------|-------------|--------------------|----------|-----------------|-----------------|-----------------|-----------------|-------------------------------|----------------|---------------|---------------|----------|----------------|-------------------------------|---------|---------------------------------|------------------|-----|-------------------------|--|
| | | | | | | | состав | порода | возраст | средняя высота, м | средний диаметр, см | тип леса | полнота | бонитет | запас, куб. м/га | Число деревьев на проб. шт. | без признаков ослабления | ослабленные | сильно ослабленные | уыхающие | свежий сухостой | старый сухостой | свежий ветровал | старый ветровал | свежий бурелом | старый бурелом | | | | аварийные леса | Доля поврежденных деревьев, % | | Причина ослабления, повреждения | Поллжит рубке, % | вид | Назначенные мероприятия | |
| 1 | 2 | 3 | 4 | 5 | 6 | 7 | 8 | 9 | 10 | 11 | 12 | 13 | 14 | 15 | 16 | 17 | 18 | 19 | 20 | 21 | 22 | 23 | 24 | 25 | 26 | 27 | 28 | 29 | 30 | 31 | 32 | 33 | 34 | | | | |
| | | | | Защитные | Породские леса (ОЗУ) | | | | | | | | | | | | | | | | | | | | | | | | | | | | | | | | |
| | 9 | 13,1 | | | | | | | | | | | | | | | 0 | 70 | 10 | 10 | | 5 | | | | | | 111, 112, 206 | 30 | 830, 821 | 10 | ЛПО(И) | 13,1 | | | | |
| 37 | | | | | | | | Всего | 120 | 24 | 32 | СДПР | 0,5 | 3 | 210 | 0 | 71 | 11 | 9 | | | 5 | 4 | | | | 111, 112, 206 | 29 | 830, 821 | 9 | | | | | | | |
| | | | | | | | | | | | | | | | | | 0 | 80 | 20 | | | | | | | | 111 | 20 | 830 | 0 | | | | | | | |

Показатели, не соответствующие таксационному описанию отмечаются "**". Расшифровка кодов причин и признаков указана в акте.

Исполнитель работ по проведению лесопатологического обследования:

Заместитель начальника ОЗЛ и ГЛПМ филиала ФБУ "Рослесозащита" - "Центр защиты леса Оренбургской области"

Танков Д.А.

Дата составления документа: 18.10.2019 года. Телефон: 8 (3532) 70-20-89.

к акту лесопатологического обследования № _____

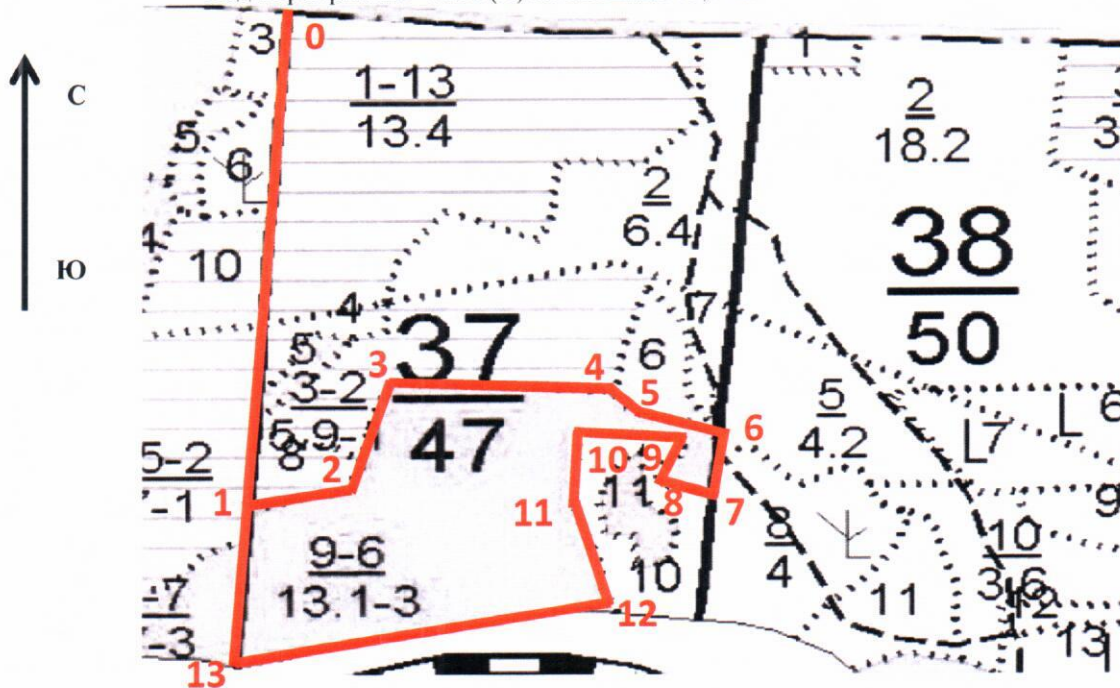
Абрис участка

Кв. 37 выд. 9 ЛП выдел: .

Площадь 13,1 га.

Масштаб 1:10000

Вид мероприятия - ЛПО(И) на площади 13,1 га.



| N выдела | Ленты (круговой площадки) перечета | | | | |
|----------|------------------------------------|----------|-----------|-----------|-------------|
| | Сплошной перечет | Длина, м | Ширина, м | Радиус, м | Площадь, га |
| 9 | | | | | 3,20 |
| | | | | | |
| | | | | | |

| Номера точек | Координаты | Румбы линий | Длина, м |
|--------------|------------------------|-------------|----------|
| 0 | 53.482364°/ 49.554667° | | 0 |
| 1 | 53.476565°/ 49.554044° | | 0 |
| 2 | 53.476784°/ 49.555723° | | 0 |
| 3 | 53.478200°/ 49.556605° | | 0 |
| 4 | 53.478056°/ 49.560454° | | 0 |
| 5 | 53.477780°/ 49.560979° | | 0 |
| 6 | 53.477521°/ 49.562348° | | 0 |
| 7 | 53.476681°/ 49.562231° | | 0 |
| 8 | 53.476931°/ 49.561226° | | 0 |
| 9 | 53.477419°/ 49.561675° | | 0 |
| 10 | 53.477557°/ 49.559814° | | 0 |
| 11 | 53.476482°/ 49.559747° | | 0 |
| 12 | 53.475262°/ 49.560553° | | 0 |
| 13 | 53.474653°/ 49.553794° | | 0 |

Условные обозначения:

граница обследованного участка

номера поворотных точек

привязка нулевой отметки к квартальному столбу

1-13

0

Исполнитель работ по проведению лесопатологического обследования:

Заместитель начальника ОЗЛ и ГЛПМ филиала ФБУ "Рослесозащита" - "Центр защиты леса
Оренбургской области"

Танков Д.А.



Дата составления документа: 18.10.2019 года. Телефон: 8 (3532) 70-20-89.