

УТВЕРЖДАЮ:

Руководитель департамента городского
хозяйства администрации городского округа
Тольятти


В.А. Ерин

Дата 03.12.2019

Акт
лесопатологического обследования № 18
лесных насаждений Тольяттинского лесничества
городского округа г. Тольятти
Самарской области

Способ лесопатологического обследования: Визуальный

Место проведения:

Участковое лесничество	Урочище (дача)	Квартал (кварталы)	Выдел (выделы)	Площадь, га
Васильевское	-	37	10	2,6

Лесопатологическое обследование проведено на общей площади 2,6 га.

ОЗУ - особо защитные участки, запрещено проведение ССР (статья ЛК РФ 119 п. 4.1)



1. Визуальное лесопатологическое обследование
Уч. лесничество: Васильевское, участок: Кв. 37 выд. 10.

Наземное V

Дистанционное

1.1. На площади 2,6 га фактическая таксационная характеристика соответствует таксационному описанию.

1.2. Лесные насаждения с утраченной устойчивостью выявлены на площади 2,6 га.

Участковое лесничество	Урочище (дача)	Площадь, га		Причина ослабления (гибели)
		с нарушенной устойчивостью	с утраченной устойчивостью	
Васильевское	-	-	2,6	867

1.3. В обследованных лесных участках прогнозируется:

Прогноз	Площадь, га
Ослабление лесных насаждений	
Усыхание лесных насаждений различной степени	
Развитие очагов вредных организмов	

1.4. Обнаружено загрязнение лесного участка отходами и выбросами:
промышленными
бытовыми

Вид загрязнения	Размеры загрязнения			Объем, кубм	Площадь загрязнения, га
	ширина, м	длина, м	высота, м		

ЗАКЛЮЧЕНИЕ

В квартале 37 выд. 10 на площади 2,6 га непокрытая лесом площадь полнотой менее 0,1. Насаждение погибло в результате устойчивого низового пожара средней интенсивности 2010 года.

Для необходимости назначения санитарно-оздоровительного мероприятия требуется проведение ЛПО инструментальным способом.

Дата проведения обследований: 29.09.2019 года.

Дата составления документа: 18.10.2019 года. Телефон: 8 (3532) 70-20-89.

Исполнитель работ по проведению лесопатологического обследования:
Заместитель начальника ОЗЛ и ГЛПМ филиала ФБУ "Рослесозащита"- "Центр защиты леса Оренбургской области"

Танков Д.А.

к акту лесопатологического обследования № _____

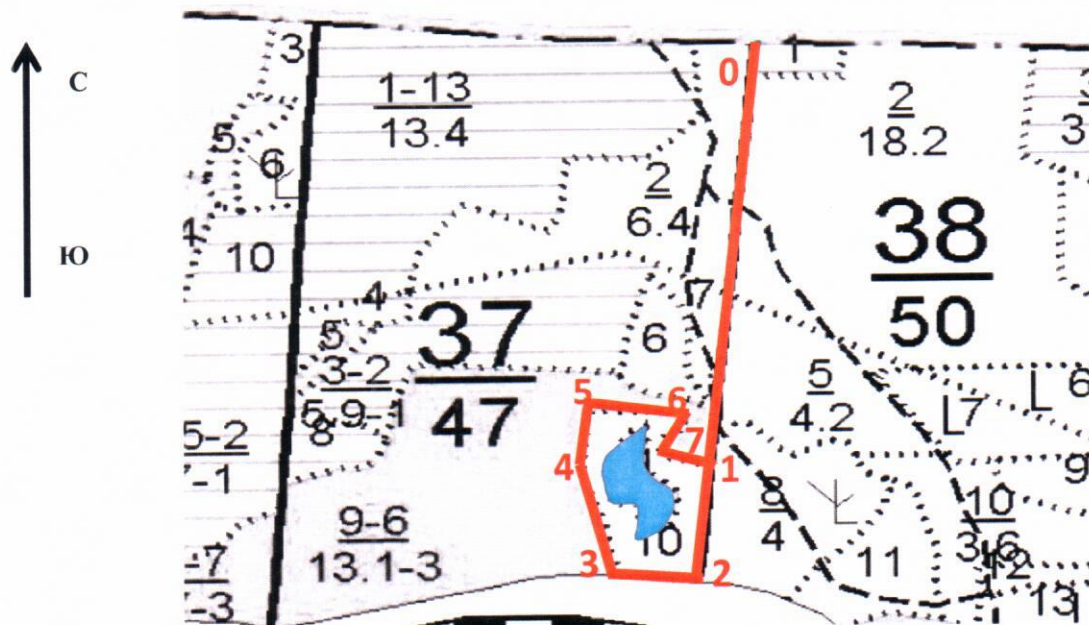
Абрис участка

Масштаб 1:10000

Кв. 37 выд. 10 ЛП выдел: .

Площадь 2,6 га.

Вид мероприятия - ЛПО(И) на площади 2,6 га.



N выдела	Ленты (круговой площадки) перечета				
	Сплошной перечет	Длина, м	Ширина, м	Радиус, м	Площадь, га
10					3,20

Номера точек	Координаты	Румбы линий	Длина, м
0	53.482329°/ 49.563025°		0
1	53.476709°/ 49.562257°		0
2	53.475200°/ 49.561929°		0
3	53.475223°/ 49.560416°		0
4	53.476720°/ 49.559736°		0
5	53.477576°/ 49.559915°		0
6	53.477494°/ 49.561732°		0
7	53.477007°/ 49.561232°		0

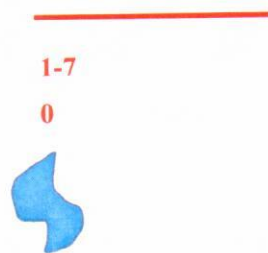
Условные обозначения:

граница обследованного участка

номера поворотных точек

привязка нулевой отметки к квартальному столбу

н.э. площадь



Исполнитель работ по проведению лесопатологического обследования:

Заместитель начальника ОЗЛ и ГЛПМ филиала ФБУ "Рослесозащита"- "Центр защиты леса
Оренбургской области"

Танков Д.А.

Handwritten signature of D.A. Tankov in blue ink.

Дата составления документа: 18.10.2019 года. Телефон: 8 (3532) 70-20-89.