

УТВЕРЖДАЮ:  
Руководитель департамента городского  
хозяйства администрации  
городского округа Тольятти

М.Г. Кузахметов  
« 6 » июня 2022г.

Акт  
лесопатологического обследования № 19

лесных насаждений Тольяттинского лесничества (городские леса)  
Самарской области (субъект Российской Федерации)

Способ лесопатологического обследования: 1. Визуальный

2. Инструментальный

Место проведения

Участковое лесничество	Урочище (дача)	Квартал	Выдел	Площадь выдела, га	Лесопатологический выдел	Площадь лесопатологического выдела, га
Тольяттинское		59	16	1,8		

Лесопатологическое обследование проведено на общей площади 1,8 га.

ОЗУ: Участки лесов вокруг сельских населенных пунктов и садовых товариществ.

## 2. Инструментальное (детальное) обследование лесных насаждений:

2.1. Лесничество Тольяттинское Участковое лесничество Тольяттинское Урочище (дача) - Квартал 59 Выдел 16. Лесопатологический выдел -

Наличие ограничений или особенностей участка, влияющих на назначение СОМ:

ОЗУ: Участки лесов вокруг сельских населенных пунктов и садовых товариществ. Запрещено проведение сплошных рубок лесных насаждений (статья ЛК РФ 119 п. 4.1.), за исключением случаев, предусмотренных частью 5.1 статьи 21 настоящего Кодекса, и случаев, если выборочные рубки не обеспечивают замену лесных насаждений, утрачивающих свои средообразующие, водоохранные, санитарно-гигиенические, оздоровительные и иные полезные функции, на лесные насаждения, обеспечивающие сохранение целевого назначения защитных лесов и выполняемых ими полезных функций.

2.2. Фактическая таксационная характеристика лесного насаждения **не соответствует** таксационному описанию.

Причины несоответствия: неточность проведенного лесоустройства 2013 года (не соответствует по составу, полноте, запасу насаждения куб.м).

2.3. Состояние насаждений:

с нарушенной устойчивостью (средневзвешенная категория состояния  $\geq 1,51 - \leq 4,50$ )

с утраченной устойчивостью (средневзвешенная категория состояния  $\geq 4,51$ )

устойчивое (средневзвешенная категория состояния  $< 1,50$ )

2.4 Причины ослабления, повреждения, средневзвешенная категория состояния: Засуха (код 830); Беглый низовой пожар 4-10 летней давности (код 855), средневзвешенная категория состояния насаждения 2,51 (сильно ослабленное).

2.4.1. Заселено (отработано) стволовыми вредителями:

Вид вредителя	Порода	Встречаемость заселенных деревьев, % от запаса породы	Встречаемость отработанных деревьев, % от запаса породы	Степень заселения лесного насаждения (слабая, средняя, сильная)
1	2	3	4	5
Лубоед сосновый большой (код 38)	С	-	-	-

2.4.2. Повреждение огнем:

Вид пожара	Порода	Состояние корневых лап		Состояние корневой шейки		Высушивание луба		Обугленность древесины более 1/3 высоты ствола	
		процент поврежденных огнём корней	процент деревьев с данным повреждением	обугленность древесины корневой шейки по окружности (1/4; 2/4; 3/4; более 3/4)	процент деревьев с данным повреждением	по окружности и (1/4; 2/4; 3/4; более 3/4)	процент деревьев с данным повреждением	по окружности и ствола (менее 1/2; более 1/2)	процент деревьев с данным повреждением
1	2	3	4	5	6	7	8	9	10
Беглый низовой пожар 4-10 летней давности (код 855)	Дн, С, Ос, Кл	-	-	-	-	-	-	менее 1/2	15

2.4.3. Поражено болезнями:

Болезнь/ возбудитель	Порода	Встречаемость, % от запаса насаждения	Степень поражения лесного насаждения (слабая, средняя, сильная)
1	2	3	4
-	-	-	-

2.5. Выборке подлежит 18,5 % деревьев, в том числе:

без признаков ослабления \_\_\_\_\_%

ослабленных \_\_\_\_\_%

сильно ослабленных \_\_\_\_\_%

усыхающих \_\_\_\_\_%

свежего сухостоя 0,2%,

свежего ветровала — %,  
 свежего бурелома — %,  
 старого сухостоя 2,9 %,  
 старого ветровала 4,3 %,  
 старого бурелома 11,1 %,

2.6. Полнота лесного насаждения после уборки деревьев, подлежащих рубке, составит – 0,5. Критическая полнота для данной категории лесных насаждений и преобладающей породы не лимитируется.

### **ЗАКЛЮЧЕНИЕ к инструментальному обследованию участка.**

С целью предотвращения негативных процессов, снижения ущерба от их воздействия назначено: проведение санитарно-оздоровительного мероприятия в виде уборки неликвидной древесины, так как существует угроза пожарной опасности и возникновения очагов вредных организмов, что может привести к гибели лесного насаждения.

Участковое лесничество	Урочище (дача)	Квартал	Выдел	Площадь выдела, га	Лесопатологический выдел	Площадь лесопатологического выдела, га	Вид мероприятия	Площадь мероприятия, га	Породы	Доля выбираемой древесины по запасу, %	Рекомендуемый срок проведения мероприятий
1	2	3	4	5	6	7	8	9	10	11	12
Тольяттинское		59	16	1,8			УНД	1,8	Дн, С, Ос, Кл	18,5	2022-2024

Ведомость временной пробной площади и абрис участка прилагаются (приложение 2 и 3 к акту).

Рекомендации по проведению мероприятий, не относящихся к мероприятию по предупреждению распространения вредных организмов: нет.

Дата проведения обследования: 19.05.22

Дата составления документа: 31.05.22

Исполнитель работ по проведению лесопатологического обследования:

Организация: МКУ «Тольяттинское лесничество».

Лесничий МКУ «Тольяттинское лесничество»  
 Галеев К.Р.

Директор МКУ «Тольяттинское лесничество»  
 Подгорнов А.А.

Телефон 8(8482)70-50-8

**Ведомость участков леса с выявленными несоответствиями таксационным описаниям**

Лесничество (городские леса) Тольяттинское  
Урочище (лесная дача)

Субъект Российской Федерации Самарская область  
Участковое лесничество Тольяттинское

1	2	3	4	5	6	7	8	9	10	Таксационная характеристика									Заложено пробных площадей				
										год проведения лесосурьейства	номер квартала	номер выдела	площадь выдела, га	целевое назначение лесов	категория защитных лесов	участки лесов вокруг сельских населенных пунктов и садовых товариществ	источник данных	номер лесопатологического выдела	площадь лесопатологического выдела, га	состав	порода	возраст, лет	средняя высота, м
2013	59	16	1,8	Защитные	Городские леса	Участки лесов вокруг сельских населенных пунктов и садовых товариществ	ТО				5Дн2Дн1Кл1Ос 1С+С	Дн С Кл Ос	80	17	28	СДТР	0,6	4	140		20	21	
	59	16	1,8	Защитные	Городские леса	Участки лесов вокруг сельских населенных пунктов и садовых товариществ	Ф				4Дн3С2Кл1Ос	Дн С Кл Ос	80	17	28	СДТР	0,5	4	128-сырорастущий, 35-сухой, ветровал, бурелом	Сплошной перечет		1,8	

Условные обозначения:

ТО - таксационные описания

Ф - фактическая характеристика лесного насаждения

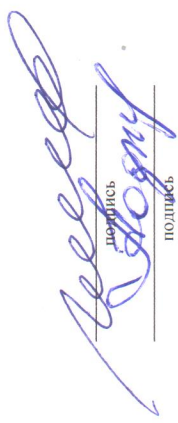
Исполнитель работ по проведению лесопатологического обследования:

Лесничий МКУ «Тольяттинское лесничество» Галеев К.Р.

должность, Ф.И.О.

Директор МКУ «Тольяттинское лесничество» Подгорнов А.А.

должность, Ф.И.О.

  
\_\_\_\_\_  
подпись

Приложение 1.1  
к акту лесопатологического обследования  
\_\_\_\_\_ 2022г.  
(месяц)

**Результаты проведения лесопатологического обследования лесных насаждений за \_\_\_\_\_**  
Лесничество (городские леса) Тольяттинское  
Урочище (лесная дача) \_\_\_\_\_

Субъект Российской Федерации Самарская область  
Участковое лесничество Тольяттинское

Номер квартала	Номер выдела	Площадь выдела, га	Целевое назначение лесов	Категория защитных лесов	Участки лесов вокруг сельских населенных пунктов и садовых товариществ	Номер лесопатологического выдела	Площадь лесопатологического выдела, га	Таксационная характеристика лесного насаждения								Число деревьев на временной пробной площади, шт.	Распределение деревьев по категориям состояния, % от запаса												Поллежит рубке, % от запаса	Причина ослабления, повреждения	Названные меры профилактики						
								состав	порода	возраст	средняя высота, м	средний диаметр, см	тип леса	полнота	бонитет		запас, куб. м/га	без признаков ослабления	ослабленные		сильно ослабленные		увядающие		свежий сухой	свежий ветровал	свежий бурелом	старый сухой				старый ветровал	старый бурелом				
59	16	1,8	Защитные	Городские леса	Участки лесов вокруг сельских населенных пунктов и садовых товариществ	7	8	9	10	11	12	13	14	15	16	17	18	19	20	21	22	23	24	25	26	27	28	29	30	31	32	33	34	35	36		
																		Н	Р	Н	Р	Н	Р	Н	Р	Н	Р	Н	Р	Н	Р	Н	Р	Н	Р	Н	Р
59	16	1,8	Защитные	Городские леса	Участки лесов вокруг сельских населенных пунктов и садовых товариществ	7	8	9	10	11	12	13	14	15	16	17	18	19	20	21	22	23	24	25	26	27	28	29	30	31	32	33	34	35	36		
																		Н	Р	Н	Р	Н	Р	Н	Р	Н	Р	Н	Р	Н	Р	Н	Р	Н	Р	Н	Р
59	16	1,8	Защитные	Городские леса	Участки лесов вокруг сельских населенных пунктов и садовых товариществ	7	8	9	10	11	12	13	14	15	16	17	18	19	20	21	22	23	24	25	26	27	28	29	30	31	32	33	34	35	36		
																		Н	Р	Н	Р	Н	Р	Н	Р	Н	Р	Н	Р	Н	Р	Н	Р	Н	Р	Н	Р

Условные обозначения: Н – деревья не подлежат рубке; Р – деревья подлежат рубке.

Исполнитель работ по проведению лесопатологического обследования:

Лесничий МКУ «Тольяттинское лесничество» Галеев К.Р.

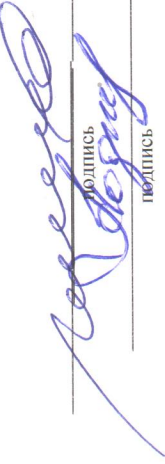
должность, Ф.И.О.

Директор МКУ «Тольяттинское лесничество» Подгорнов А.А.

должность, Ф.И.О.

Дата составления документа 31.05.22

Телефон 8(8482)70-50-80

  
подпись

## ВРЕМЕННАЯ ПРОБНАЯ ПЛОЩАДЬ №

1.1. Субъект Российской Федерации Самарская областьЛесничество (городские леса) Тольяттинское участковое лесничество ТольяттинскоеКвартал 59 Выдел 16 Площадь 1,8 га.

Лесопатологический выдел \_\_\_\_ Площадь лесопатологического выдела \_\_\_\_ га.

1.2. Метод перече́та:

Сплошной, ленты пере́чета, круговые площадки постоянного радиуса, реласкопические площадки.

Количество лент/ площадок \_\_ шт. Размеры площадок (длина\*ширина/радиус) \_\_\_\_ м.

Размер временной площади: \_\_ га.

1.3. Фактическая таксационная характеристика насаждения:

Состав 4Дн3С2Кл1Ос возраст 80 лет; тип леса СДТР полнота 0,5Бонитет 4 запас на га 128-сырорастущий, 35- сухостой, ветровал, бурелом куб.м.

Возобновление -

1.4. Номер очага вредных организмов \_\_\_\_\_

Тип очага вредных организмов: эпизодический, хронический.

Фаза развития очага вредных организмов: начальная, нарастания численности, собственно вспышка, кризис.

1.5. Причина ослабления, повреждения насаждения и время: Засуха (код 830); Беглый низовой пожар 4-10 летней давности (код 855).1.6. Состояние насаждения: Насаждение с нарушенной устойчивостью, сильно ослабленное.Средневзвешенная категория состояния насаждения: 2,51.1.7. Назначенное мероприятия: УНД

Исполнитель работ по проведению лесопатологического обследования:

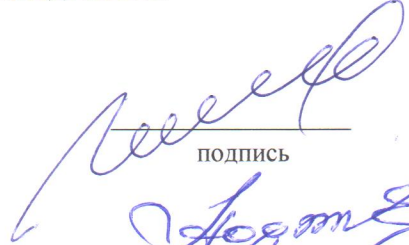
Лесничий МКУ «Тольяттинское лесничество»Галеев К.Р.

должность, Ф.И.О.

Директор


МКУ «Тольяттинское лесничество» Подгорнов А.А

должность, Ф.И.О.



\_\_\_\_\_

подпись



\_\_\_\_\_

подпись

Дата составления документа 31.05.22 Телефон 8(8482)70-50-80

## ВЕДОМОСТЬ ПЕРЕЧЕТА ДЕРЕВЬЕВ

Порода: Дуб (разряд высот V). СКС породы – 2,56

Ступени толщины, см	Количество деревьев по категориям состояния, шт.																	Всего деревьев по ступеням толщины		
	1		2		3		4		5		5 (а,б,в)			5 (г,д,е)			шт./куб.м	в т.ч. подлежат рубке, %		
	Н	З	Н	З	Н	З	Н	З	Н	З	Н	З	О	Н	З	О				
1	2	3	4	5	6	7	8	9	10	11	12	13	14	15	16	17	18		19	
8	5		1		2				20					20			28	0,56	6,6	
12																				
16	21		4		1		2		15					15			43	5,16	4,9	
20	19		11		14		1		17		1			16			62	13,02	5,6	
24	34		26		18		3		10					10			91	30,94	3,3	
28	10		22		9		8		9					9			58	29,00	3,0	
32					7		2		2					2			11	7,48	0,7	
36			5		2												7	6,30		
40			4														4	4,60		
44																				
48																				
52																				
56																				
Итого, шт.	89		73		53		16		73		1			72			304			
Итого, м <sup>3</sup>	23,17		31,75		20, 28		6,8 3		15,03		0,2 1			14,82			97,06			
Итого, % от запаса по породе	24		33		21		7		15					15			100			15

Причины назначения в рубку деревьев категорий состояния:

\_\_\_\_\_ 1

\_\_\_\_\_ 2

\_\_\_\_\_ 3

\_\_\_\_\_ 4

Условные обозначения: Н – не заселено (не поражено, не повреждено), З – заселено стволовыми вредителями (поражено болезнями, повреждено огнем), О – отработано вредителями.

## ВЕДОМОСТЬ ПЕРЕЧЕТА ДЕРЕВЬЕВ

Порода: Сосна (разряд высот IV). СКС породы – 3,05

Ступени толщины, см	Количество деревьев по категориям состояния, шт.																	Всего деревьев по ступеням толщины		
	1		2		3		4		5		5 (а,б,в)			5 (г,д,е)			шт./куб.м	в т.ч. подлежат рубке, %		
	Н	З	Н	З	Н	З	Н	З	Н	З	Н	З	О	Н	З	О				
1	2	3	4	5	6	7	8	9	10	11	12	13	14	15	16	17	18	19		
8																				
12																				
16	3																3	0,45		
20	5								1								1	6	1,56	1,0
24	3																3	1,23		
28	8		5		14												27	15,66		
32	5				5				5								5	15	11,85	4,9
36																				
40	4		9		19				17								17	49	63,70	16,5
44																				
48																				
52																				
56																				
Итого, шт.	28		14		38				23								23	103		
Итого, м <sup>3</sup>	16,77		14,60		36,77				26,31								26,31	94,45		
Итого, % от запаса по породе	18		15		39				28								28	100		28

Причины назначения в рубку деревьев категорий состояния:

\_\_\_\_\_ 1

\_\_\_\_\_ 2

\_\_\_\_\_ 3

\_\_\_\_\_ 4

Условные обозначения: Н – не заселено (не поражено, не повреждено), З – заселено стволовыми вредителями (поражено болезнями, повреждено огнем), О – отработано вредителями.



## ВЕДОМОСТЬ ПЕРЕЧЕТА ДЕРЕВЬЕВ

Порода: Клен (разряд высот III). СКС породы – 1,44

Ступени толщины, см	Количество деревьев по категориям состояния, шт.																	Всего деревьев по ступеням толщины		
	1		2		3		4		5		5 (а,б,в)			5 (г,д,е)			шт./куб.м	в т.ч. подлежат рубке, %		
	Н	З	Н	З	Н	З	Н	З	Н	З	Н	З	О	Н	З	О				
1	2	3	4	5	6	7	8	9	10	11	12	13	14	15	16	17	18	19		
8	160								4		4							164	4,76	1,0
12																				
16	142		51		6		2		5					5				206	32,96	1,3
20	6		15		1		1											23	6,21	
24	3																	3	1,26	
28																				
32																				
36																				
40																				
44																				
48																				
52																				
56																				
Итого, шт.	311		66		7		3		9		4			5				396		
Итого, м <sup>3</sup>	30,24		12,21		1,2 3		0,5 9		0,92		0,1 2			0,80				45,19		
Итого, % от запаса по породе	67		27		3		1		2					2				100		2

Причины назначения в рубку деревьев категорий состояния:

\_\_\_\_\_ 1

\_\_\_\_\_ 2

\_\_\_\_\_ 3

\_\_\_\_\_ 4

Условные обозначения: Н – не заселено (не поражено, не повреждено), З – заселено стволовыми вредителями (поражено болезнями, повреждено огнем), О – отработано вредителями.

## ВЕДОМОСТЬ ПЕРЕЧЕТА ДЕРЕВЬЕВ

Порода: Осина (разряд высот III). СКС породы – 2,82

Ступени толщины, см	Количество деревьев по категориям состояния, шт.																Всего деревьев по ступеням толщины		
	1		2		3		4		5		5 (а,б,в)			5 (г,д,е)			шт./куб.м	в т.ч. подлежат рубке, %	
	Н	З	Н	З	Н	З	Н	З	Н	З	Н	З	О	Н	З	О			
1	2	3	4	5	6	7	8	9	10	11	12	13	14	15	16	17	18	19	
8																			
12	50								31					31			81	5,67	14,5
16	5								1					1			6	0,96	0,5
20	36								42		4			38			78	21,84	19,6
24	6		9				4		11					11			30	13,50	5,1
28	3						1		2					2			6	3,84	0,9
32	2		10						1					1			13	11,18	0,5
36																			
40																			
44																			
48																			
52																			
56																			
Итого, шт.	102		19				5		88		4			84			214		
Итого, м³	20,72		12,65				2,4 4		21, 18		1,1 2			20,06			56,99		
Итого, % от запаса по породе	37		22				4		37		2			35			100		37

Причины назначения в рубку деревьев категорий состояния:

\_\_\_\_\_ 1

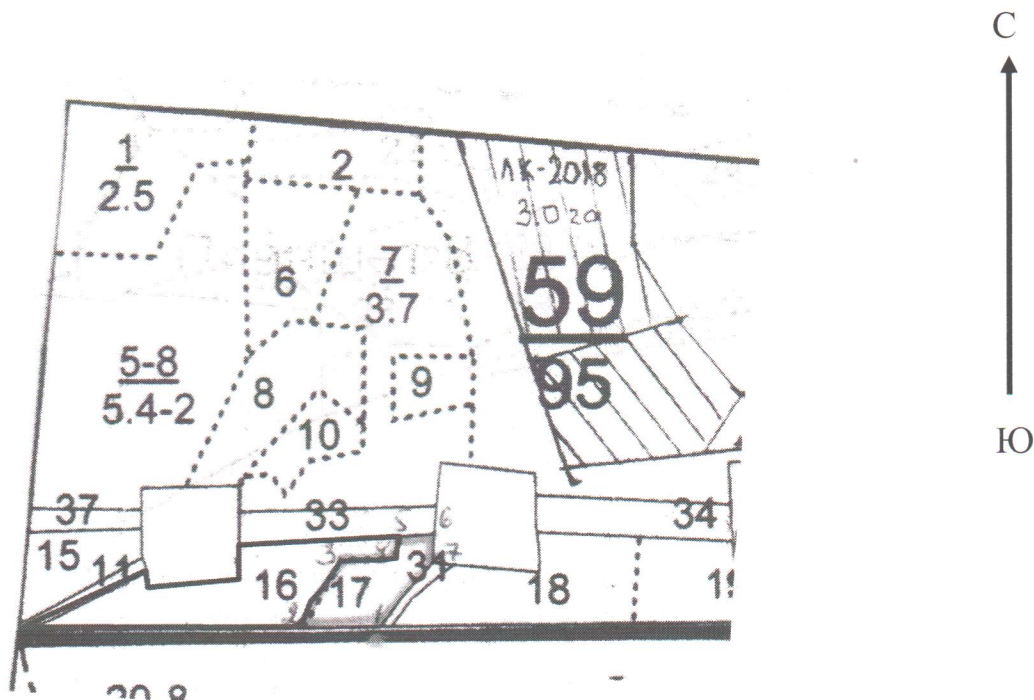
\_\_\_\_\_ 2

\_\_\_\_\_ 3

\_\_\_\_\_ 4

Условные обозначения: Н – не заселено (не поражено, не повреждено), З – заселено стволовыми вредителями (поражено болезнями, повреждено огнем), О – отработано вредителями.

**Абрис участка**  
квартал 59 выдел 16 площадь 1,8 га,  
Тольяттинского участкового лесничества,  
УНД  
Масштаб 1:10 000



Условные обозначения:

————— - граница лесного участка, намеченного под УНД.

№ квартала	№ выдела	№ лесопатологического выдела	Размеры ленты (круговой площадки) перечета				Координаты начала, конца и поворотных точек лент перечета / центров круговых площадок перечета
			№ ленты (площадки)	Длина, м	Ширина, м	Радиус, м	
59	16		Сплошной перечет				1,8
<b>Итого:</b>							1,8

**Пространственное размещение лесопатологических выделов**

Номера точек	Координаты	Румбы линий	Длина, м

Исполнитель работ по проведению лесопатологического обследования:

Лесничий МКУ «Тольяттинское лесничество» Галеев К.Р.

Директор МКУ «Тольяттинское лесничество»

Подгорнов А.А.

Дата составления документа 31.05.22 Телефон 8(8482)70-50-80

Материалы фотофиксации  
Тольяттинское лесничество, Тольяттинское участковое лесничество,  
квартал 59 выдел 16 площадь 1,8 га



МКУ Тольяттинское лесничество  
59-16 Т1  
19.05.2022 15:21  
53.47346, 49.39321  
Комсомольское ш., Тольятти, Самарская обл., 445003





МКУ Тольяттинское лесничество  
59-16 Т2  
19.05.2022 16:39



МКУ Тольяттинское лесничество  
59-16 ТЗ  
19.05.2022 16:38







МКУ Тольяттинское лесничество  
59-16 Т4  
19.05.2022 16.36  
53.47358, 49.39558  
Комсомольское ш., Тольятти, Самарская обл. 445003



МКУ Тольяттинское лесничество  
59-16 Т4  
19.05.2022 16.37  
53.47371, 49.39475  
Комсомольское ш., Тольятти, Самарская обл. 445003



Исполнитель работ по проведению лесопатологического обследования:

Лесничий МКУ «Тольяттинское лесничество»  
Галеев К.Р.

Директор МКУ «Тольяттинское лесничество»  
Подгорнов А.А.