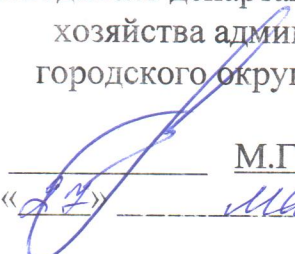


УТВЕРЖДАЮ:  
Руководитель департамента городского  
хозяйства администрации  
городского округа Тольятти

  
\_\_\_\_\_ М.Г. Кузахметов  
« 22 » \_\_\_\_\_ мая \_\_\_\_\_ 2022г.

Акт  
лесопатологического обследования № 2

лесных насаждений Тольяттинского лесничества (городские леса)  
Самарской области (субъект Российской Федерации)

Способ лесопатологического обследования: 1. Визуальный   
2. Инструментальный

Место проведения

Участковое лесничество	Урочище (дача)	Квартал	Выдел	Площадь выдела, га	Лесопатологический выдел	Площадь лесопатологического выдела, га
Тольяттинское		9	17	1,4		

Лесопатологическое обследование проведено на общей площади 1,4 га.

ОЗУ: Участки лесов вокруг сельским населенных пунктов и садовых товариществ.

## 2. Инструментальное (детальное) обследование лесных насаждений:

2.1. Лесничество Тольяттинское Участковое лесничество Тольяттинское Урочище (дача) -  
Квартал 9 Выдел 17. Лесопатологический выдел - .

Наличие ограничений или особенностей участка, влияющих на назначение СОМ:

ОЗУ: Участки лесов вокруг сельских населенных пунктов и садовых товариществ. Запрещено проведение сплошных рубок лесных насаждений (статья ЛК РФ 119 п. 4.1.), за исключением случаев, предусмотренных частью 5.1 статьи 21 настоящего Кодекса, и случаев, если выборочные рубки не обеспечивают замену лесных насаждений, утрачивающих свои средообразующие, водоохранные, санитарно-гигиенические, оздоровительные и иные полезные функции, на лесные насаждения, обеспечивающие сохранение целевого назначения защитных лесов и выполняемых ими полезных функций.

2.2. Фактическая таксационная характеристика лесного насаждения **не соответствует** таксационному описанию.

Причины несоответствия: неточность проведенного лесоустройства 2013 года (не соответствует по составу, среднему диаметру, полноте, запасу насаждения куб.м).

2.3. Состояние насаждений:

с нарушенной устойчивостью (средневзвешенная категория состояния  $\geq 1,51 - \leq 4,50$ )

с утраченной устойчивостью (средневзвешенная категория состояния  $\geq 4,51$ )

устойчивое (средневзвешенная категория состояния  $< 1,50$ )

2.4 Причины ослабления, повреждения, средневзвешенная категория состояния: Засуха (код 830); Рекреационная нагрузка (код 701), средневзвешенная категория состояния насаждения 2,53 (сильно ослабленное).

2.4.1. Заселено (отработано) стволовыми вредителями:

Вид вредителя	Порода	Встречаемость заселенных деревьев, % от запаса породы	Встречаемость отработанных деревьев,% от запаса породы	Степень заселения лесного насаждения (слабая, средняя, сильная)
1	2	3	4	5
-	-	-	-	-

2.4.2. Повреждение огнем:

Вид пожара	Порода	Состояние корневых лап		Состояние корневой шейки		Высушивание луба		Обугленность древесины более 1/3 высоты ствола	
		процент поврежден ных огнём корней	процент деревьев с данном повреж- дением	обугленность древесины корневой шейки по окружности (1/4; 2/4; 3/4; более 3/4)	процент деревьев с данном повреж- дением	по окружност и (1/4; 2/4; 3/4; более 3/4)	процент деревьев с данном повреж- дением	по окружност и ствола (менее 1/2; более 1/2)	процент деревьев с данном повреж- дением
1	2	3	4	5	6	7	8	9	10
-	-	-	-	-	-	-	-	-	-

2.4.3. Поражено болезнями:

Болезнь/ возбудитель	Порода	Встречаемость, % от запаса насаждения	Степень поражения лесного насаждения (слабая, средняя, сильная)
1	2	3	4
-	-	-	-

2.5. Выборке подлежит 20,8% деревьев, в том числе:

без признаков ослабления \_\_\_\_\_%

ослабленных \_\_\_\_\_%

сильно ослабленных \_\_\_\_\_%

усыхающих \_\_\_\_\_%

свежего сухостоя \_\_\_\_\_%,

свежего ветровала \_\_\_\_\_%,

свежего бурелома \_\_\_%,  
старого сухостоя \_\_\_%,  
старого ветровала 10,6%,  
старого бурелома 10,2%,

2.6. Полнота лесного насаждения после уборки деревьев, подлежащих рубке, составит – 0,4. Критическая полнота для данной категории лесных насаждений и преобладающей породы - не лимитируется.

### **ЗАКЛЮЧЕНИЕ к инструментальному обследованию участка.**

С целью предотвращения негативных процессов, снижения ущерба от их воздействия назначено: проведение санитарно-оздоровительного мероприятия в виде уборки неликвидной древесины, так как существует угроза пожарной опасности и возникновения очагов вредных организмов, что может привести к гибели лесного насаждения.

Участковое лесничество	Урочище (дача)	Квартал	Выдел	Площадь выдела, га	Лесопатологи-ческий выдел	Площадь лесопатологи-ческого выдела, га	Вид мероприятия	Площадь мероприятия, га	Породы	Доля выбираемой древесины по запасу, %	Рекомендуемый срок проведения мероприятий
1	2	3	4	5	6	7	8	9	10	11	12
Тольяттинское		9	17	1,4			УНД	1,4	Дн,Кл	20,8	2022-2024

Ведомость временной пробной площади и абрис участка прилагаются (приложение 2 и 3 к акту).

Рекомендации по проведению мероприятий, не относящихся к мероприятию по предупреждению распространения вредных организмов: нет.

Дата проведения обследования: 20.05.22.

Дата составления документа: 23.05.22



Исполнитель работ по проведению лесопатологического обследования:

Организация: МКУ «Тольяттинское лесничество».

Лесничий МКУ «Тольяттинское лесничество»  
Безбородов С.В

Директор МКУ «Тольяттинское лесничество»  
Подгорнов А.А.

Телефон 8(8482)70-50-8

  
\_\_\_\_\_  
  
\_\_\_\_\_

**Ведомость участков леса с выявленными несоответствиями таксационным описаниям**

Субъект Российской Федерации Самарская область Лесничество (городские леса) Тольяттинское  
 Участковое лесничество Тольяттинское Урочище (лесная дача) Тольяттинское

Год проведения обследования	Номер квартала	Номер выдела	Площадь выдела, га	Целевое назначение лесов	Категория защитных лесов	ОЗУ	Источник данных	Номер лесопатологического выдела	Площадь лесопатологического выдела, га	Таксационная характеристика										Заложено пробных площадей			
										состав	порода	возраст, лет	средняя высота, м	средний диаметр, см	тип леса	полнота	бонитет	запас, куб. м/га	количество, шт.	общая площадь, га			
2013	9	17	1,4	Защитные	Городские леса	Участки лесов вокруг сельских населенных пунктов и садовых товариществ	ТО	9	10		11	12	13	14	15	16	17	18	19	20	21		
											10Дн+Дн	Дн	80	19	32	СД	0,3	3	80				
											6Дн4Кл	Дн Кл	80	19	24	СД	0,4	3	121-сырорастущий, 32-бурелом, ветровал			Сплошной перечет	1,4

Условные обозначения:

ТО - таксационные описания

Ф - фактическая характеристика лесного насаждения

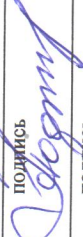
Исполнитель работ по проведению лесопатологического обследования:

Лесничий МКУ «Тольяттинское лесничество» Безбородов С. В.

должность, Ф.И.О.

Директор МКУ «Тольяттинское лесничество» Подгорнов А.А.

должность, Ф.И.О.

  
 подпись  
  
 подпись

**Результаты проведения лесопатологического обследования лесных насаждений за** \_\_\_\_\_ **2022г.**

(месяц)

Субъект Российской Федерации Самарская область  
Участковое лесничество Тольяттинское

Лесничество (городские леса) Тольяттинское  
Урочище (лесная дача)

Наименование квартала	Номер квартала	Площадь выдела, га	Целевое назначение лесов	Категория защитных лесов	Участки лесов вокруг сельских населенных пунктов и садовых товариществ	Номер лесопатологического выдела	Площадь лесопатологического выдела, га	Таксационная характеристика Лесного насаждения								Число деревьев на временной пробной площади, шт.	Распределение деревьев по категориям состояния, % от запаса																Причина ослабления, пореживания	Полежит рубке, % от запаса	УИД
								состав	порода	возраст	средняя высота, м	средний диаметр, см	тип леса	полнота	бонитет		запас, куб. м/га	ослабленные без признаков	ослабленные	сильно ослабленные	улыхающие		свежий сухостой	свежий ветровал	свежий бурелом	старый сухостой	старый ветровал	старый бурелом							
1	2	3	4	5	6	7	8	9	10	11	12	13	14	15	16	17	18	Н	Р	Н	Р	Н	Р	Н	Р	Н	Р	Н	Р	Н	Р	Н	Р		
9	17	1,4	3	Городские леса	Участки лесов вокруг сельских населенных пунктов и садовых товариществ	7		6Дн4Кл	Всего:	80	19	24	СД	0,4	3		477	12,8	62,8						10,6	10,2	20,8								
									Кл								227	32	49						13	6	19								
									Дн								250	19	72						9	13	22								
																	18	20	21	22	23	24	25	26	27	28	29	30	31	32	33	34	35		

Условные обозначения: Н – деревья не подлежат рубке; Р – деревья подлежат рубке.  
Исполнитель работ по проведению лесопатологического обследования:

Лесничий МКУ «Тольяттинское лесничество» Безбородов С. В.

должность, Ф.И.О.

подпись

Директор МКУ «Тольяттинское лесничество» Подгорнов А.А.

должность, Ф.И.О.

подпись

Дата составления документа \_\_\_\_\_ Телефон 8(8482)70-50-80

## ВРЕМЕННАЯ ПРОБНАЯ ПЛОЩАДЬ №

1.1. Субъект Российской Федерации Самарская областьЛесничество (городские леса) Тольяттинское участковое лесничество ТольяттинскоеКвартал 9 Выдел 17 Площадь 1,4 га.

Лесопатологический выдел \_\_\_\_ Площадь лесопатологического выдела \_\_\_\_ га.

1.2. Метод перече́та:

Сплошной, ленты пере́чета, круговые площадки постоянного радиуса, реласкопические площадки.

Количество лент/ площадок \_\_ шт. Размеры площадок (длина\*ширина/радиус) \_\_\_\_\_ м.

Размер временной площади: 1,4 га.

1.3. Фактическая таксационная характеристика насаждения:

Состав 6Дн4Кл возраст 80 лет; тип леса СД полнота 0,4Бонитет 3 запас на га 121-сырорастущий, 32-бурелом, ветровал куб.м.

Возобновление -

1.4. Номер очага вредных организмов \_\_\_\_\_

Тип очага вредных организмов: эпизодический, хронический.

Фаза развития очага вредных организмов: начальная, нарастания численности, собственно вспышка, кризис.

1.5. Причина ослабления, повреждения насаждения и время: Засуха (код 830); Рекреационная нагрузка (код 701).1.6. Состояние насаждения: Насаждение с нарушенной устойчивостью, сильно ослабленное.Средневзвешенная категория состояния насаждения: 2,53.1.7. Назначенное мероприятия: УНД

Исполнитель работ по проведению лесопатологического обследования:

Лесничий МКУ «Тольяттинское лесничество»Безбородов С. В.

должность, Ф.И.О.

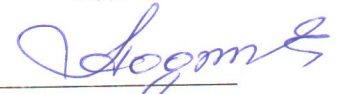
Директор

МКУ «Тольяттинское лесничество» Подгорнов А.А

должность, Ф.И.О.



подпись



подпись

Дата составления документа 23.05.22Телефон 8(8482)70-50-80

## ВЕДОМОСТЬ ПЕРЕЧЕТА ДЕРЕВЬЕВ

Порода: Дуб (разряд высот IV). СКС породы – 2,72

Ступени толщины, см	Количество деревьев по категориям состояния, шт.																	Всего деревьев по ступеням толщины	
	1		2		3		4		5		5 (а,б,в)			5 (г,д,е)			шт./куб.м	в т.ч. подлежат рубке, %	
	Н	З	Н	З	Н	З	Н	З	Н	З	Н	З	О	Н	З	О			
1	2	3	4	5	6	7	8	9	10	11	12	13	14	15	16	17	18	19	
8			4														4	0,08	
12			11		3												14	0,98	
16			28		2				15					15			45	6,30	6,0
20			32		4				11					11			47	11,28	4,4
24			27		4				20					20			51	19,38	8,0
28			9						4					4			13	7,28	1,6
32			14						18					18			32	24,64	7,2
36			18														18	18,36	
40			7														7	9,10	
44			8		3												11	17,38	
48			8														8	15,20	
52																			
56																			
Итого, шт.			166		16				68					68			250		
Итого, м <sup>3</sup>			93,8 3		7, 71				28,4 4					28,4 4			129,98		
Итого, % от запаса по породе			72		6				22					22			100		22

Причины назначения в рубку деревьев категорий состояния:

\_\_\_\_\_ 1

\_\_\_\_\_ 2

\_\_\_\_\_ 3

\_\_\_\_\_ 4

## ВЕДОМОСТЬ ПЕРЕЧЕТА ДЕРЕВЬЕВ

Порода: Клен (разряд высот IV). СКС породы – 2,25

Ступени толщины, см	Количество деревьев по категориям состояния, шт.																	Всего деревьев по ступеням толщины		
	1		2		3		4		5		5 (а,б,в)			5 (г,д,е)			шт./куб.м	в т.ч. подлежат рубке, %		
	Н	З	Н	З	Н	З	Н	З	Н	З	Н	З	О	Н	З	О				
1	2	3	4	5	6	7	8	9	10	11	12	13	14	15	16	17	18	19		
8	12																12	0,31		
12	8		16														24	1,70		
16	11		17						17					17			45	6,30	7,5	
20			24						26					26			50	12,50	11,5	
24	12		3						19					19			34	13,26	8,4	
28	9		10														19	10,64		
32	5		23														28	21,56		
36	3		3														6	6,06		
40	6		3														9	11,43		
44																				
48																				
52																				
56																				
Итого, шт.	66		99						62					62			227			
Итого, м <sup>3</sup>	26,6 4		40,8 4						16,2 9					16,2 9			83,77			
Итого, % от запаса по породе	32		49						19					19			100		19	

Причины назначения в рубку деревьев категорий состояния:

\_\_\_\_\_ 1

\_\_\_\_\_ 2

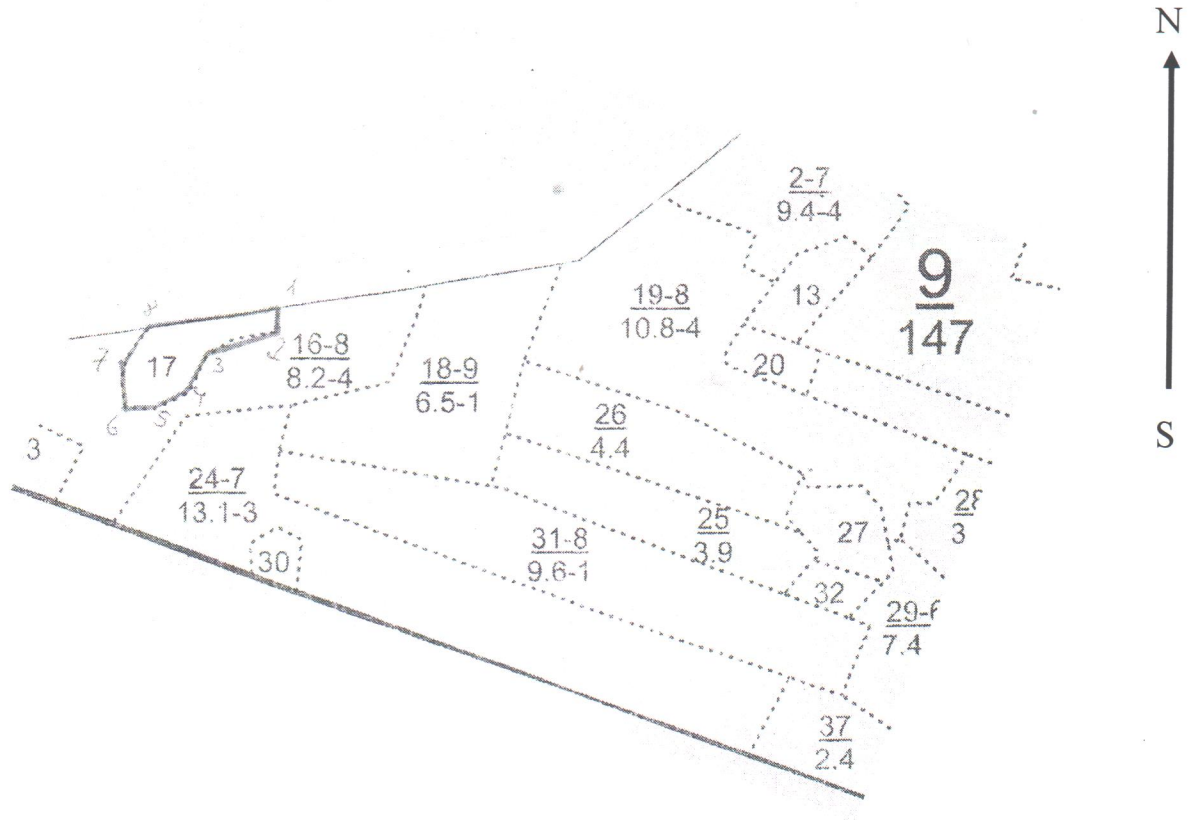
\_\_\_\_\_ 3

\_\_\_\_\_ 4

Условные обозначения: Н – не заселено (не поражено, не повреждено), З – заселено стволовыми вредителями (поражено болезнями, повреждено огнем), О – отработано вредителями.



**Абрис участка**  
квартал 9 выдел 17 площадь 1,4 га,  
Тольяттинского участкового лесничества,  
УНД  
Масштаб 1:10 000



Условные обозначения:

           - лесного участка, намеченного под УНД.

№ квартала	№ выдела	№ лесопатологического	Размеры ленты (круговой площадки) перечета					Координаты начала, конца и поворотных точек лент перечета / центров круговых площадок перечета
			№ ленты (площадь)	Длина, м	Ширина, м	Радиус, м	Площадь, га	
9	17		Сплошной перечет					1,4
<b>Итого:</b>							<b>1,4</b>	

**Пространственное размещение лесопатологических выделов**

Номера точек	Координаты	Румбы линий	Длина, м

Исполнитель работ по проведению лесопатологического обследования:  
Лесничий МКУ «Тольяттинское лесничество» Безбородов С. В.  
Директор МКУ «Тольяттинское лесничество» Подгорнов А.А.

Дата составления документа 23.05.22 Телефон 8(8482)70-50-80

Материалы фотофиксации  
Тольяттинское лесничество, Тольяттинское участковое лесничество,  
квартал 9 выдел 17 площадь 1,4 га



Тольяттинское лесничество  
Кв. 9 В17  
20.05.2022 08:26  
53.51879, 49.321  
бул. Здоровья, 25 строение 1, Тольятти, Самарская обл.,  
445039



Тольяттинское лесничество  
КВ 9 В 17  
20.05.2022 08:26  
53-51889, 49-32099  
бул. Здоровья, 25-строение 1, Тольятти, Самарская обл.  
445039

Исполнитель работ по проведению лесопатологического обследования:

Лесничий МКУ «Тольяттинское лесничество»  
Безбородов С. В.

Директор МКУ «Тольяттинское лесничество»  
Подгорнов А.А.