


УТВЕРЖДАЮ:
руководитель департамента
городского хозяйства
администрации городского округа
Тольятти


подпись В.А. Ерин
Ф.И.О. 2022 г.
«23» 09

Акт
лесопатологического обследования № 2

лесных насаждений Тольяттинского лесничества (городские леса)
Самарской области (субъект РФ)

Способ лесопатологического обследования: 1. Визуальный
2. Инструментальный

Место проведения

Участковое лесничество	Урочище (дача)	Квартал (кварталы)	Выдел (выделы)	Площадь, га
Тольяттинское		30	8 (часть)	9,6 (0,01)

Лесопатологическое обследование проведено на общей площади 0,01 га.

ОЗУ: городские леса.



3. Инструментальное обследование аварийного дерева, кв. 30 выд. 8, л/п выдел 1:

3.1. Координаты расположения аварийного дерева:

N-53.507123 E- 49.463643

3.2. Структурные изъяны, характеризующие аварийность дерева:

Сухостойное дерево, имеет опасный наклон более 20° в сторону ЛЭП и автомобильной дороги, способный привести к падению всего дерева или его частей и причинить вред здоровью и имуществу граждан.

3.3. Порода Береза, диаметр 26 см, высота 11 м, возраст 60 лет.

ЗАКЛЮЧЕНИЕ

С целью предотвращения негативных процессов или снижения ущерба от их воздействия назначено:

Вид мероприятия	Запас дерева, куб.м	Порода	Сроки проведения
РАД	0,36	Береза	2020

Ведомость перечета аварийных деревьев назначенных в рубку прилагаются (приложение 4 к Акту)

Мероприятия, необходимые для предупреждения повреждения или поражения смежных деревьев:

Своевременное проведение мероприятия, вывозка неокоренной древесины, рекомендуется рубка способом, исключая повреждение смежных деревьев.

Дата проведения обследования 09.09.2020г.

Исполнитель работ по проведению лесопатологического обследования:

Инженер по охране и защите леса МКУ «Тольяттинское лесничество»

Еремеева В.Е.

должность, Ф.И.О.

подпись

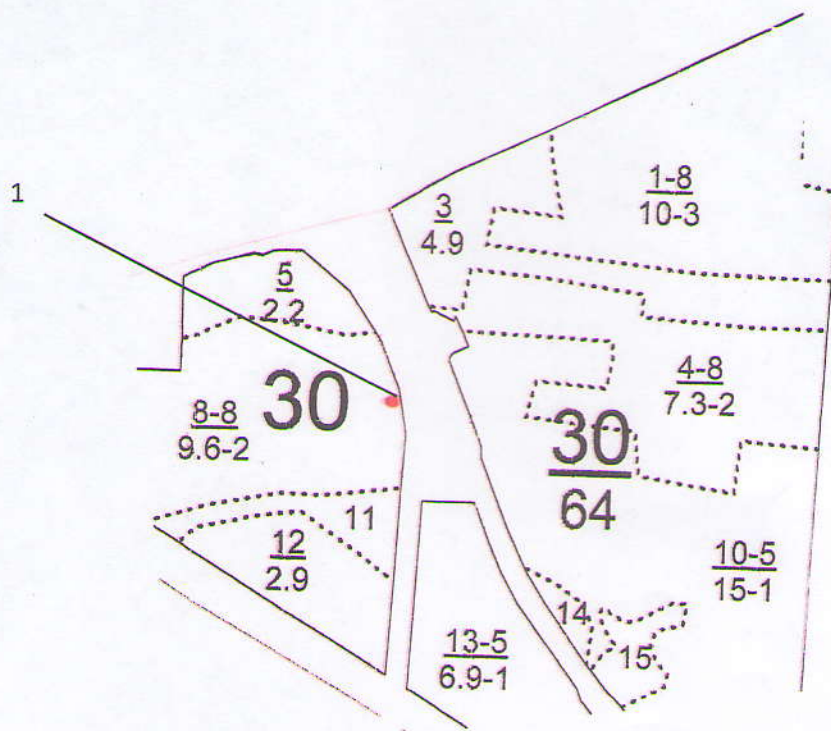
Директор МКУ «Тольяттинское лесничество» Подгорнов А.А.

должность, Ф.И.О.

подпись

А.А. Подгорнов

Абрис участка
квартал 30 выдел 8 площадь 0,01 га
Тольяттинского участкового лесничества
Масштаб 1:10 000



Условные обозначения:

- - аварийное дерево;
- 1 – номер аварийного дерева.

Исполнитель работ по проведению лесопатологического обследования:

Инженер по охране и защите леса МКУ «Тольяттинское лесничество»
Еремеева В.Е.
должность, Ф.И.О.

подпись

Директор МКУ «Тольяттинское лесничество» Подгорнов А.А.
должность, Ф.И.О.

подпись

Дата составления документа 09.09.2020г. Телефон 8(8482) 70-50-80

ПЕРЕЧЕТНАЯ ВЕДОМОСТЬ АВАРИЙНЫХ ДЕРЕВЬЕВ, НАЗНАЧЕННЫХ В РУБКУ

№ дерева	Координаты	Порода	Высота, м	Диаметр, см	Запас, куб.м	Структурные изъяны, характеризующие аварийность дерева	Мероприятия	Сроки проведения мероприятий
1	2	3	4	5	6	7	8	9
1	N-53.507123 E- 49.463643	Береза	11	26	0,36	Сухостойное дерево, имеет опасный наклон более 20° в сторону ЛЭП и автомобильной дороги, способный привести к падению всего дерева или его частей и причинить вред здоровью и имуществу граждан.	РАД	2020

Исполнитель работ по проведению лесопатологического обследования:

Инженер по охране и защите леса МКУ «Гольягтинское лесничество»

Еремеева В.Е.
должность, Ф.И.О.


подпись

Директор МКУ «Гольягтинское лесничество» Подгорнов А.А.
должность, Ф.И.О.


подпись

Дата составления документа 09.09.2020г. Телефон 8(8482) 70-50-80