

УТВЕРЖДАЮ:  
Исполняющий обязанности  
руководителя департамента городского  
хозяйства администрации  
городского округа Тольятти

 Е.С.Толстенко

подпись Ф.И.О.  
« 08 » февраля 2024 г.

**Акт обследования аварийных деревьев № 2**

лесных насаждений Тольяттинского лесничества (городские леса)  
Самарской области (субъект РФ)

Место проведения

Участковое лесничество	Урочище (дача)	Квартал (кварталы)	Выдел (выделы)
Тольяттинское		52	44

**ПЕРЕЧЕТНАЯ ВЕДОМОСТЬ АВАРИЙНЫХ ДЕРЕВЬЕВ, НАЗНАЧЕННЫХ В РУБКУ**

№ дер	Координаты	Порода	Высота, м	Диаметр, см	Запас, куб. м	Структурные изъяны, характеризующие аварийность дерева	Мероприятия	Сроки проведения мероприятия
1	2	3	4	5	6	7	8	9
1	N-53.47459 E-49.37961	Сосна	18	36	0.898	Аварийное сухостойное дерево (дерево, полностью утратившее жизнеспособность), имеет наклон более 10° в сторону дорожно-тропиночной сети, зданий (строений), линий электропередач. В кроне сухие ветви, наличие механических повреждений сухобочин, кора разрушена. При ветровых нагрузках существует угроза падения всего дерева или его части и причинения вреда здоровью и имуществу граждан, линиям электропередач.	Рубка аварийного дерева	2024-2025
2	N-53.47453 E-49.38	Сосна	17	32	0.684	Аварийное сухостойное дерево (дерево, полностью утратившее жизнеспособность), имеет наклон более 10° в сторону дорожно-тропиночной сети, зданий (строений), линий электропередач. В кроне сухие ветви, наличие механических повреждений сухобочин, кора разрушена. При ветровых нагрузках существует угроза падения всего дерева или его части и причинения вреда здоровью и имуществу граждан, линиям электропередач.	Рубка аварийного дерева	2024-2025



3	N-53.47419 E-49.38002	Сосна	18	36	0.898	Аварийное сухостойное дерево (дерево, полностью утратившее жизнеспособность), имеет наклон более 10° в сторону дорожно-тропиночной сети, зданий (строений), линий электропередач. В кроне сухие ветви, наличие механических повреждений сухобочин, кора разрушена. При ветровых нагрузках существует угроза падения всего дерева или его части и причинения вреда здоровью и имуществу граждан, линиям электропередач.	Рубка аварийного дерева	2024-2025
---	--------------------------	-------	----	----	-------	--	-------------------------	-----------

### Заключение:

С целью предотвращения негативных процессов или снижения ущерба от их воздействия: требуется своевременное проведение мероприятия по уборке аварийно-опасных деревьев, угрожающих падению на дорожно-тропиночную сеть, здания (строения), линию электропередач.

### Приложения:

1. Материалы фотофиксации (приложение № 1 к акту обследования аварийных деревьев) на 6 л. в 1 экз.;
2. Дефектная ведомость на выполнение работ по уборке аварийного дерева № 1,2,3 (квартал 52, выдел 44) на 3 л. в 1 экз.

### Исполнитель работ по проведению обследования:

Лесничий МКУ «Тольяттинское лесничество» Безбородов С.В.  
должность, Ф.И.О.

  
подпись

Мастер леса МКУ «Тольяттинское лесничество» Кочетовски А.С.  
должность, Ф.И.О.

  
подпись

Мастер леса МКУ «Тольяттинское лесничество» Изюменко А.В.  
должность, Ф.И.О.

  
подпись

Директор  
МКУ «Тольяттинское лесничество» Подгорнов А.А.  
должность, Ф.И.О.

  
подпись

Дата составления документа 22.01.2024 г. Телефон 8(8482) 70-50-80





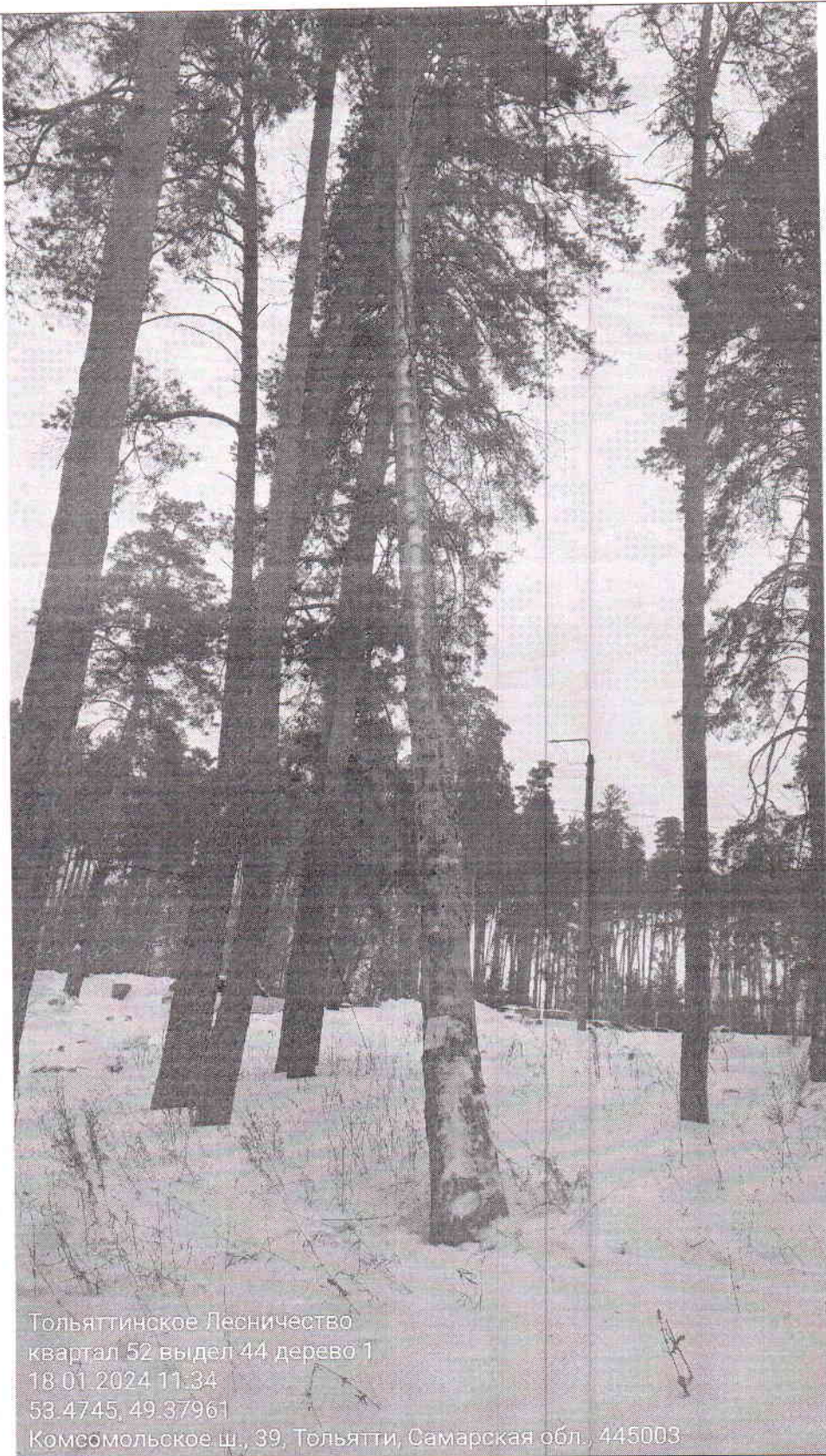
Материалы фотофиксации  
квартал 52 выдел 44 Тольяттинское участковое лесничество



**Фото №1.**

Q





Тольяттинское Лесничество  
квартал 52 выдел 44 дерево 1  
18.01.2024 11:34  
53.4745, 49.37961  
Комсомольское ш., 39, Тольятти, Самарская обл., 445003

**Фото №2.**

Q





Тольяттинское Лесничество  
квартал 52 выдел 44 дерево 2  
18.01.2024 11:40  
53.47453, 49.38  
Комсомольское ш., 39, Тольятти, Самарская обл., 445003

**Фото №3.**





Тольяттинское Лесничество  
квартал 52 выдел 44 дерево 2  
18.01.2024 11.41  
53.47444, 49.37991  
Комсомольское ш, 39 а, Тольятти, Самарская обл. 445003

**Фото №4.**

*Handwritten signature or mark in blue ink.*





Тольяттинское Лесничество  
квартал 52 выдел 44 дерево 3  
18.01.2024 11:51  
53 47419, 49 38002  
Комсомольское ш., 39, Тольятти, Самарская обл., 445003

**Фото №5.**

Q





Тольяттинское Лесничество  
квартал 52 выдел 44 дерево 3  
18.01.2024 11:52  
53.47401, 49.38005  
Комсомольское ш., 39, Тольятти, Самарская обл., 445003

**Фото №6.**

Исполнитель работ по проведению обследования аварийных деревьев:

Мастер леса

МКУ «Тольяттинское лесничество» Кочетовски А.С.

(должность, Ф.И.О.)

  
\_\_\_\_\_

подпись

Мастер леса

МКУ «Тольяттинское лесничество» Изюменко А.В.

(должность, Ф.И.О.)

  
\_\_\_\_\_

подпись





**ДЕФЕКТНАЯ ВЕДОМОСТЬ**  
**на выполнение работ по уборке аварийного дерева № 1**  
**акт обследования аварийных деревьев (квартал 52 выдел 44)**

№ п/п	Наименование работ	Ед. изм.	Кол-во
1	Валка деревьев хвойных пород бензопилой, без корчевки пней, диаметр 36 см.	м3	0,898
2	Обрезка сучьев, утилизация порубочных остатков путем дробления	м3	0,0898
3	Раскряжёвка хлыстов на сортименты до 1 метра со складированием в поленицы вдоль дорог на месте производства работ	м3	0,8082

Лесничий  
МКУ «Тольяттинское лесничество»



С.В.Безбородов



**ДЕФЕКТНАЯ ВЕДОМОСТЬ**  
**на выполнение работ по уборке аварийного дерева № 2**  
**акт обследования аварийных деревьев (квартал 52 выдел 44)**

<b>№ п/п</b>	<b>Наименование работ</b>	<b>Ед. изм.</b>	<b>Кол-во</b>
1	Валка деревьев хвойных пород бензопилой, без корчевки пней, диаметр 32 см.	м3	0,684
2	Обрезка сучьев, утилизация порубочных остатков путем дробления	м3	0,0684
3	Раскряжёвка хлыстов на сортименты до 1 метра со складированием в поленницы вдоль дорог на месте производства работ	м3	0,6156

Лесничий  
МКУ «Тольяттинское лесничество»



С.В.Безбородов



**ДЕФЕКТНАЯ ВЕДОМОСТЬ**  
**на выполнение работ по уборке аварийного дерева № 3**  
**акт обследования аварийных деревьев (квартал 52 выдел 44)**

<b>№ п/п</b>	<b>Наименование работ</b>	<b>Ед. изм.</b>	<b>Кол-во</b>
1	Валка деревьев хвойных пород бензопилой, без корчевки пней, диаметр 36 см.	м3	0,898
2	Обрезка сучьев, утилизация порубочных остатков путем дробления	м3	0,0898
3	Раскряжёвка хлыстов на сортименты до 1 метра со складированием в поленницы вдоль дорог на месте производства работ	м3	0,8082

Лесничий  
МКУ «Тольяттинское лесничество»



С.В.Безбородов