


УТВЕРЖДАЮ:

Руководитель департамента городского  
хозяйства администрации городского округа  
Тольятти  
  
В.А. Ерин

Дата 03.12.2019

Акт  
лесопатологического обследования № 21  
лесных насаждений Тольяттинского лесничества  
городского округа г. Тольятти  
Самарской области

Способ лесопатологического обследования: Визуальный

Место проведения:

Участковое лесничество	Урочище (дача)	Квартал (кварталы)	Выдел (выделы)	Площадь, га
Васильевское	-	39	5	2,8

Лесопатологическое обследование проведено на общей площади 2,8 га.

ОЗУ - особо защитные участки, запрещено проведение ССР (статья ЛК РФ 119 п. 4.1)



1. Визуальное лесопатологическое обследование

Уч. лесничество: Васильевское, участок: Кв. 39 выд. 5.

Наземное V

Дистанционное

1.1. На площади 2,8 га фактическая таксационная характеристика соответствует таксационному описанию.

1.2. Лесные насаждения с нарушенной устойчивостью выявлены на площади 2,8 га.

Участковое лесничество	Урочище (дача)	Площадь, га		Причина ослабления (гибели)
		с нарушенной устойчивостью	с утраченной устойчивостью	
Васильевское	-	2,8	-	830, 866, 821

Состояние обследованных лесных насаждений приведено в приложении 1.1 к Акту ЛПО.

1.3. В обследованных лесных участках прогнозируется:

Прогноз	Площадь, га
Ослабление лесных насаждений	2,8
Усыхание лесных насаждений различной степени	
Развитие очагов вредных организмов	

1.4. Обнаружено загрязнение лесного участка отходами и выбросами: промышленными бытовыми

Вид загрязнения	Размеры загрязнения			Объем, кубм	Площадь загрязнения, га
	ширина, м	длина, м	высота, м		

## ЗАКЛЮЧЕНИЕ

В квартале 39 выд. 5 на площади 2,8 га насаждение пройдено УНП 4-10 летней давности низкой интенсивности. По результатам проведенного визуального ЛПО санитарное состояние насаждения определено как ослабленное, значение СВКС составляет 1,72.

Для уточнения характеристик санитарного состояния насаждения и необходимости назначения санитарно-оздоровительного мероприятия требуется проведение ЛПО инструментальным способом.

Дата проведения обследований: 29.09.2019 года.

Дата составления документа: 18.10.2019 года. Телефон: 8 (3532) 70-20-89.

Исполнитель работ по проведению лесопатологического обследования:

Заместитель начальника ОЗЛ и ГЛПМ филиала ФБУ "Рослесозащита"- "Центр защиты леса Оренбургской области"

Танков Д.А.



Результаты проведения лесопатологического обследования  
лесных насаждений за сентябрь 2019 года.  
Субъект Российской Федерации: Самарская область, Лесничество (лесопарк): Тольяттинское.  
Участковое лесничество: Васильевское, Урочище (лесная дача):

1	2	3	4	5	6	7	Таксационная характеристика лесного насаждения							17	Распределение деревьев по категориям состояния, % от запаса										29	30	31	32	34					
							8	9	10	11	12	13	14		15	16	18	19	20	21	22	23	24	25					26	27	28	Назначенные мероприятия	вид	
39	5	2,8	Защитные	Горюские леса (03V)	-	-	-	-	-	-	-	-	-	-	-	0	без признаков ослабления	ослабленные	сильно ослабленные	усыхающие	свежий сухой	старый сухой	свежий ветровал	старый ветровал	свежий бурелом	старый бурелом	аварийные деревья	Признаки повреждения деревьев	Доля поврежденных деревьев, %	Причина ослабления, поврежденная	Полежит рубке, %	Назначенные мероприятия	площадь, га	
															0	75	10	5			2	5	5					111, 112, 113, 327, 328, 206.	29	30	830, 866, 821	12	ЛПО(И)	2,8
															0	70	10	7	1	1	2	5	5					111, 112, 113, 327, 328, 206.	30	830, 866, 821	13			
															0	100												111, 112, 113, 327, 328, 206.	-	830, 866, 821	10			
															0	100												-	-	-	-			
															0	100												-	-	-	-			
															0	100												-	-	-	-			
															0	100												-	-	-	-			
															0	100												-	-	-	-			
															0	100												-	-	-	-			

Показатели, не соответствующие таксационному описанию отмечаются "\*". Расшифровка кодов причин и признаков указана в акте.  
Исполнитель работ по проведению лесопатологического обследования:  
Заместитель начальника ФБУ и ГЛПМ филиала ФБУ "Рослесозащита" - "Центр защиты леса Оренбургской области"  
Танков Д.А.  
Дата составления документа: 18.10.2019 года. Телефон: 8 (3532) 70-20-89.

к акту лесопатологического обследования № \_\_\_\_\_

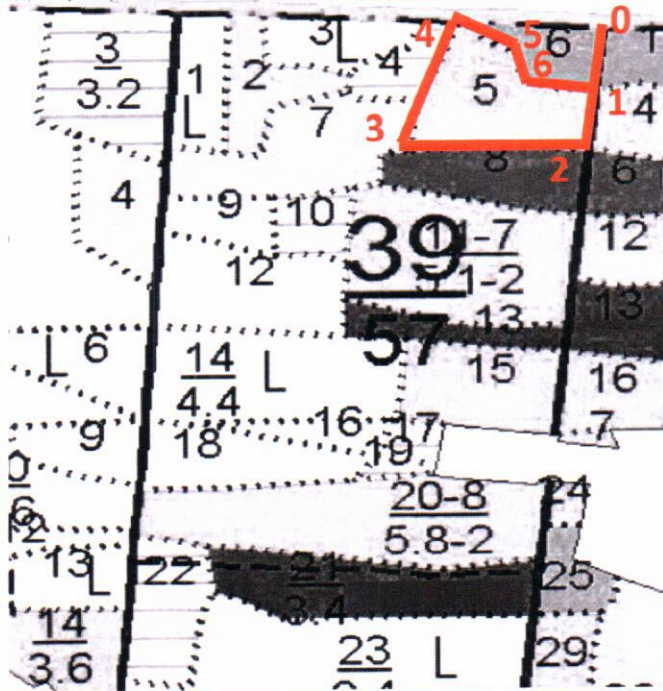
Абрис участка

Кв. 39 выд. 5 ЛП выдел: .

Площадь 2,8 га.

Вид мероприятия - ЛПО(И) на площади 2,8 га.

Масштаб 1:10000



N выдела	Ленты (круговой площадки) перечета				
	Сплошной перечет	Длина, м	Ширина, м	Радиус, м	Площадь, га
5					3,20

Номера точек	Координаты	Румбы линий	Длина, м
0	53.481998°/ 49.578983°		0
1	53.481170°/ 49.578786°		0
2	53.480434°/ 49.578684°		0
3	53.480484°/ 49.575311°		0
4	53.482173°/ 49.576328°		0
5	53.481778°/ 49.577282°		0
6	53.481324°/ 49.577584°		0

Условные обозначения:

граница обследованного участка



номера поворотных точек

1-6

привязка нулевой отметки к квартальному столбу

0

Исполнитель работ по проведению лесопатологического обследования:

Заместитель начальника ОЗЛ и ГЛПМ филиала ФБУ "Рослесозащита"- "Центр защиты леса  
Оренбургской области"

Танков Д.А.

A handwritten signature in blue ink, consisting of several loops and a final upward stroke, positioned above a horizontal line.

Дата составления документа: 18.10.2019 года. Телефон: 8 (3532) 70-20-89.