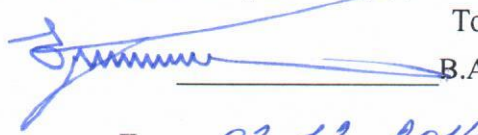


УТВЕРЖДАЮ:

Руководитель департамента городского  
хозяйства администрации городского округа

Тольятти

В.А. Ерин



Дата 03.12.2019

Акт  
лесопатологического обследования № 22  
лесных насаждений Тольяттинского лесничества  
городского округа г. Тольятти  
Самарской области

Способ лесопатологического обследования: Визуальный

Место проведения:

Участковое лесничество	Урочище (дача)	Квартал (кварталы)	Выдел (выделы)	Площадь, га
Васильевское	-	39	6	1,0

Лесопатологическое обследование проведено на общей площади 1,0 га.

ОЗУ - особо защитные участки, запрещено проведение ССР (статья ЛК РФ 119 п. 4.1)



1. Визуальное лесопатологическое обследование  
Уч. лесничество: Васильевское, участок: Кв. 39 вид. 6.

Наземное V

Дистанционное

1.1. На площади 1,0 га фактическая таксационная характеристика соответствует таксационному описанию.

1.2. Лесные насаждения с нарушенной и утраченной устойчивостью не выявлены на площади 1,0 га.

Участковое лесничество	Урочище (дача)	Площадь, га		Причина ослабления (гибели)
		с нарушенной устойчивостью	с утраченной устойчивостью	
Васильевское	-	-	-	-

Состояние обследованных лесных насаждений приведено в приложении 1.1 к Акту ЛПО.

1.3. В обследованных лесных участках прогнозируется:

Прогноз	Площадь, га
Ослабление лесных насаждений	
Усыхание лесных насаждений различной степени	
Развитие очагов вредных организмов	

1.4. Обнаружено загрязнение лесного участка отходами и выбросами: промышленными бытовыми

Вид загрязнения	Размеры загрязнения			Объем, кубм	Площадь загрязнения, га
	ширина, м	длина, м	высота, м		

## ЗАКЛЮЧЕНИЕ

В квартале 39 вид. 6 на площади 1,0 га СВКС насаждения составляет 1,25 - здоровое.

Захламленность составляет 4 куб.м/га, тем не менее требуется проведение ЛПО инструментальным способом, так как лесной участок расположен в черте города и присутствующие в здоровом насаждении сухостойные и ветровальные деревья представляют угрозу здоровью и имуществу отдыхающих граждан, ухудшают эстетический вид насаждений, повышают пожарную опасность.

Дата проведения обследований: 29.09.2019 года.

Дата составления документа: 18.10.2019 года. Телефон: 8 (3532) 70-20-89.

Исполнитель работ по проведению лесопатологического обследования:

Заместитель начальника ОЗЛ и ГЛПМ филиала ФБУ "Рослесозащита"- "Центр защиты леса Оренбургской области"

Танков Д.А.



к акту лесопатологического обследования №

Результаты проведения лесопатологического обследования  
лесных насаждений за сентябрь 2019 года.

Субъект Российской Федерации: Самарская область, Лесничество (лесопарк): Тольяттинское.  
Участковое лесничество: Васильевское, Урочище (лесная дача):

1	2	3	4	5	6	7	Таксационная характеристика лесного насаждения								17	Распределение деревьев по категориям состояния, % от запаса										Признаки повреждения		Причина ослабления, повреждения, %		32	Назначенные мероприятия	
							8	9	10	11	12	13	14	15		16	18	19	20	21	22	23	24	25	26	27	28	29	30		31	33
Номер квартала	Номер выдела	Площадь выдела, га	Целевое назначение лесов	Категория защитных лесов	Номер лесопатологического выдела	Площадь лесопатологического выдела, га	состав	порода	возраст	средняя высота, м	средний диаметр, см	тип леса	полнота	бонитет	запас, куб. м/га	без признаков ослабления	ослабленные	сильно ослабленные	усыхающие	свежий сухостой	старый сухостой	свежий ветровал	старый ветровал	свежий бурелом	старый бурелом	аварийные деревья	Признаки повреждения деревьев	Доля поврежденных деревьев, %	Повреждения, %	Площадь, га	вид	
39	6	1,0	Защитные	Горючие леса (ОЗУ)	-	-	50с2лн2б1с	Всего	45	17	18	СДПР	0,6	2	160	0	86	8	3	0	0	1	0	0	0	0	111, 112, 206	830, 821	14	3		
							Ос	-	-	-	-	-	-	-	-	0	85	5	5		2	3				111, 112, 206	830, 821	15	5		ЛПО(И)	1,0
							Дл	-	-	-	-	-	-	-	-	0	85	10	3		1	1				111, 112, 206	830, 821	15	2			
							Б	-	-	-	-	-	-	-	-	0	85	15								111	830	15	0			
							С	-	-	-	-	-	-	-	-	0	100									-	-	0	0			

Показатели, не соответствующие таксационному описанию отмечаются "\*". Расшировка кодов причин и признаков указана в акте. Исполнитель работ по проведению лесопатологического обследования:

Заместитель начальника ОЗЛ и ГЛПМ филиала ФБУ "Рослесозащита" - Центр защиты леса Оренбургской области" Танков Д.А.

Дата составления документа: 18.10.2019 года. Телефон: 8 (3532) 70-20-89.

к акту лесопатологического обследования № \_\_\_\_\_

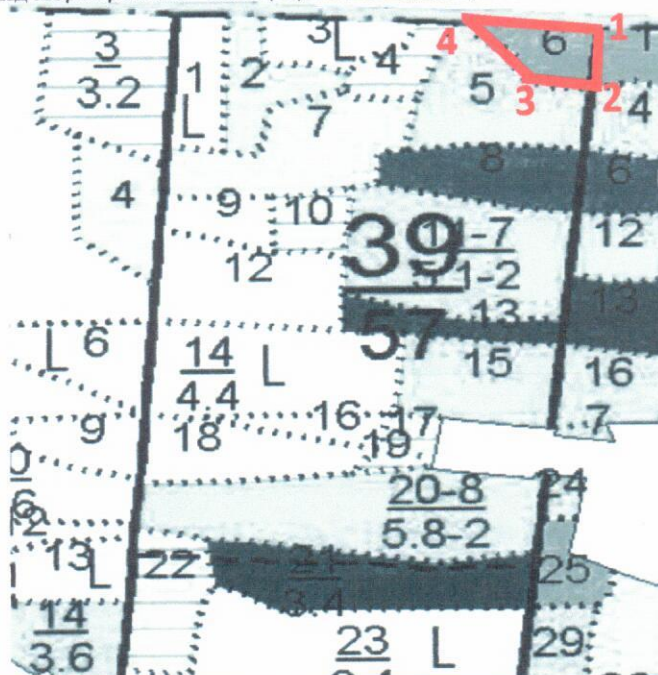
Абрис участка

Кв. 39 выд. 6 ЛП выдел.

Площадь 1,0 га.

Вид мероприятия - ЛПО(И) на площади 1,0 га.

Масштаб 1:10000



N выдела	Ленты (круговой площадки) пересчета				
	Сплошной пересчет	Длина, м	Ширина, м	Радиус, м	Площадь, га
6					3,20
		0	0	0	0,00
		0	0	0	0,00
		0	0	0	0,00

Номера точек	Координаты	Румбы линий	Длина, м
1	53.481998°/49.578983°		0
2	53.481243°/ 49.578757°		0
3	53.481328°/ 49.577386°		0
4	53.482107°/ 49.576509°		0

Условные обозначения:

граница обследованного участка

номера поворотных точек

привязка первой отметки к квартальному столбу

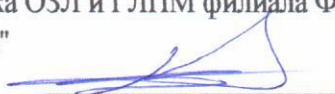
1-4

1

Исполнитель работ по проведению лесопатологического обследования:

Заместитель начальника ОЗЛ и ГЛПМ филиала ФБУ "Рослесозащита" - "Центр защиты леса  
Оренбургской области"

Танков Д.А.



Дата составления документа: 18.10.2019 года. Телефон: 8 (3532) 70-20-89.