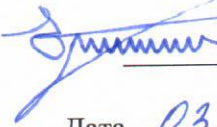


УТВЕРЖДАЮ:

Руководитель департамента городского  
хозяйства администрации городского округа  
Тольятти

  
В.А. Ерин

Дата 03.12.2019

Акт  
лесопатологического обследования № 24  
лесных насаждений Тольяттинского лесничества  
городского округа г. Тольятти  
Самарской области

Способ лесопатологического обследования: Визуальный

Место проведения:

Участковое лесничество	Урочище (дача)	Квартал (кварталы)	Выдел (выделы)	Площадь, га
Васильевское	-	39	8	2,1

Лесопатологическое обследование проведено на общей площади 2,1 га.

ОЗУ - особо защитные участки, запрещено проведение ССР (статья ЛК РФ 119 п. 4.1)



1. Визуальное лесопатологическое обследование  
Уч. лесничество: Васильевское, участок: Кв. 39 выд. 8.

Наземное V

Дистанционное

1.1. На площади 2,1 га фактическая таксационная характеристика соответствует таксационному описанию.

1.2. Лесные насаждения с нарушенной устойчивостью выявлены на площади 2,1 га.

Участковое лесничество	Урочище (дача)	Площадь, га		Причина ослабления (гибели)
		с нарушенной устойчивостью	с утраченной устойчивостью	
Васильевское	-	2,1	-	830, 821

Состояние обследованных лесных насаждений приведено в приложении 1.1 к Акту ЛПО.

1.3. В обследованных лесных участках прогнозируется:

Прогноз	Площадь, га
Ослабление лесных насаждений	2,1
Усыхание лесных насаждений различной степени	
Развитие очагов вредных организмов	

1.4. Обнаружено загрязнение лесного участка отходами и выбросами: промышленными бытовыми

Вид загрязнения	Размеры загрязнения			Объем, кубм	Площадь загрязнения, га
	ширина, м	длина, м	высота, м		

## ЗАКЛЮЧЕНИЕ

В квартале 39 выд. 8 на площади 2,1 га насаждение подвержено воздействию засухи и ветровала. По результатам проведенного визуального ЛПО санитарное состояние насаждения определено как ослабленное, значение СВКС составляет 1,98. Подрос клена 2-3 м высотой, густой (более 5,0 тыс. шт./га)

Для уточнения характеристик санитарного состояния насаждения и необходимости назначения санитарно-оздоровительного мероприятия требуется проведение ЛПО инструментальным способом.

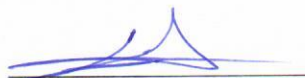
Дата проведения обследований: 29.09.2019 года.

Дата составления документа: 18.10.2019 года. Телефон: 8 (3532) 70-20-89.

Исполнитель работ по проведению лесопатологического обследования:

Заместитель начальника ОЗЛ и ГЛПМ филиала ФБУ "Рослесозащита"- "Центр защиты леса Оренбургской области"

Танков Д.А.



Результаты проведения лесопатологического обследования

лесных насаждений за сентябрь 2019 года.

Субъект Российской Федерации: Самарская область. Лесничество (лесопарк): Тольяттинское.

Участковое лесничество: Васильевское. Урочище (лесная дача): \_\_\_\_\_

1	2	3	4	5	6	7	Таксационная характеристика лесного насаждения								17	Распределение деревьев по категориям состояния, % от запаса										31	32	Назначенные мероприятия					
							8	9	10	11	12	13	14	15		16	18	19	20	21	22	23	24	25	26			27	28	29	30	33	34
Номер квартала	Номер выдела	Площадь выдела, га	Целевое назначение лесов	Категория защитных лесов	Номер лесопатологического выдела	Площадь лесопатологического выдела, га	состав	попада	возраст	средняя высота, м	средний диаметр, см	тип леса	полнота	бонитет	запас, куб. м/га	число деревьев на пробе, шт.	без признаков ослабления	ослабленные	сильно ослабленные	усыхающие	свежий сухостой	старый сухостой	свежий ветровал	старый ветровал	свежий бурелом	старый бурелом	аварийные деревья	Признаки повреждения деревьев	Доля поврежденных деревьев, %	Причина ослабления, повреждения	Полуживит рубке, %	вид	площадь, га
39	8	2,1	Защитные	Городские леса (ОЗУ)	-	-	6Дн4Ос	Ос	-	-	-	-	-	-	-	0	53	15	15	2	5	5	10				111, 112, 113, 206.	47	830, 821	15	ЛПО(И)	2,1	
							Всего	Дн	65	18	22	ДВО С	0,4	3	100	0	55	18	12	3	5	5	7				111, 112, 113, 206.	45	830, 821	12			

Показатели, не соответствующие таксационному описанию отмечаются «\*». Расшифровка кодов причин и признаков указана в акте.

Исполнитель работ по проведению лесопатологического обследования:

Заместитель начальника ОЗЛ и ГЛПМ филиала ФБУ "Рослесозащита" - "Центр защиты леса Оренбургской области"

Танков Д.А.

Дата составления документа: 18.10.2019 года. Телефон: 8 (3532) 70-20-89.

к акту лесопатологического обследования № \_\_\_\_\_

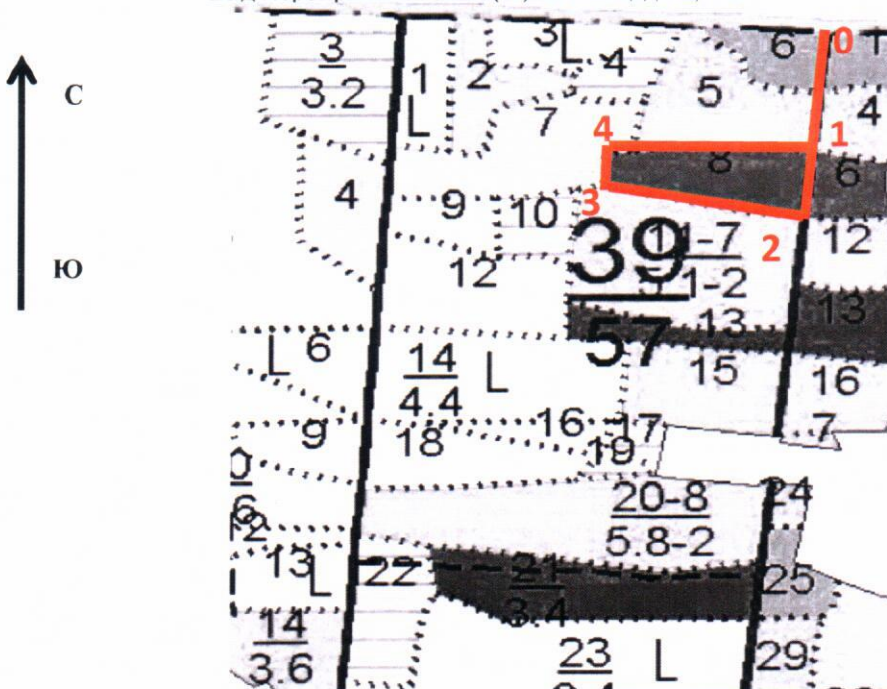
Абрис участка

Масштаб 1:10000

Кв. 39 выд. 8 ЛП выдел: .

Площадь 2,1 га.

Вид мероприятия - ЛПО(И) на площади 2,1 га.



N выдела	Ленты (круговой площадки) перечета				
	Сплошной перечет	Длина, м	Ширина, м	Радиус, м	Площадь, га
8					3,20

Номера точек	Координаты	Румбы линий	Длина, м
0	53.481998°/ 49.578983°		0
1	53.480378°/ 49.578626°		0
2	53.479581°/ 49.578505°		0
3	53.479976°/ 49.574746°		0
4	53.480488°/ 49.574795°		0

Условные обозначения:

граница обследованного участка

номера поворотных точек

привязка нулевой отметки к квартальному столбу

---


1-4

0

Исполнитель работ по проведению лесопатологического обследования:

Заместитель начальника ОЗЛ и ГЛПМ филиала ФБУ "Рослесозащита"- "Центр защиты леса  
Оренбургской области"

Танков Д.А.



Дата составления документа: 18.10.2019 года. Телефон: 8 (3532) 70-20-89.