

УТВЕРЖДАЮ:
Руководитель департамента городского
хозяйства администрации
городского округа Тольятти

М.Г. Кузахметов
Ф.И.О.

подпись

« 26 » июня 2022 г.

Акт
лесопатологического обследования № 25

лесных насаждений Тольяттинского лесничества (городские леса)
Самарской области (субъект Российской Федерации)

Способ лесопатологического обследования: 1. Визуальный

2. Инструментальный

Место проведения

Участковое лесничество	Урочище (дача)	Квартал	Выдел	Площадь выдела, га	Лесопатологический выдел	Площадь лесопатологического выдела, га
Васильевское		29	18	4,9	1	0,08

Лесопатологическое обследование проведено на общей площади 0,08 га.

ОЗУ: Участки лесов вокруг сельских населенных пунктов и садовых товариществ.

2. Инструментальное (детальное) обследование лесных насаждений:

2.1. Лесничество Тольяттинское Участковое лесничество Васильевское Урочище (дача) -
Квартал 29 Выдел 18. Лесопатологический выдел - 1.

Наличие ограничений или особенностей участка, влияющих на назначение СОМ:

ОЗУ: Участки лесов вокруг сельских населенных пунктов и садовых товариществ. Запрещено проведение сплошных рубок лесных насаждений (статья ЛК РФ 119 п. 4.1.), за исключением случаев, предусмотренных частью 5.1 статьи 21 настоящего Кодекса, и случаев, если выборочные рубки не обеспечивают замену лесных насаждений, утрачивающих свои средообразующие, водоохранные, санитарно-гигиенические, оздоровительные и иные полезные функции, на лесные насаждения, обеспечивающие сохранение целевого назначения защитных лесов и выполняемых ими полезных функций.

2.2. Фактическая таксационная характеристика лесного насаждения **не соответствует** таксационному описанию.

Причины несоответствия: неточность проведенного лесоустройства 2013 года (не соответствует по составу, возрасту, средней высоте, полноте, запасу насаждения куб.м).

2.3. Состояние насаждений:

с нарушенной устойчивостью (средневзвешенная категория состояния $\geq 1,51 - \leq 4,50$)

с утраченной устойчивостью (средневзвешенная категория состояния $\geq 4,51$)

устойчивое (средневзвешенная категория состояния $< 1,50$)

2.4 Причины ослабления, повреждения, средневзвешенная категория состояния: Верховой пожар 1-3 летней давности (код 856), средневзвешенная категория состояния насаждения 4,51 (погибшее).

2.4.1. Заселено (отработано) стволовыми вредителями:

Вид вредителя	Порода	Встречаемость заселенных деревьев, % от запаса породы	Встречаемость отработанных деревьев,% от запаса породы	Степень заселения лесного насаждения (слабая, средняя, сильная)
1	2	3	4	5
-	-	-	-	-

2.4.2. Повреждение огнем:

Вид пожара	Порода	Состояние корневых лап		Состояние корневой шейки		Высушивание луба		Обугленность древесины более 1/3 высоты ствола	
		процент поврежден ных огнём корней	процент деревьев с данном повреж- дением	обугленность древесины корневой шейки по окружности (1/4; 2/4;3/4; более 3/4)	процент деревьев с данном повреж- дением	по окружност и (1/4; 2/4;3/4; более 3/4)	процент деревьев с данном повреж- дением	по окружност и ствола (менее 1/2; более 1/2)	процент деревьев с данном поврежд ением
1	2	3	4	5	6	7	8	9	10
Верховой пожар 1-3 летней давности (код 856)	С	-	-	-	-	-	-	более 1/2	90

2.4.3. Поражено болезнями:

Болезнь/ возбудитель	Порода	Встречаемость, % от запаса насаждения	Степень поражения лесного насаждения (слабая, средняя, сильная)
1	2	3	4
-	-	-	-

2.5. Выборке подлежит 91,0 % деревьев, в том числе:

без признаков ослабления _____%

ослабленных _____%

сильно ослабленных _____%

усыхающих 31,0 %

п.42 приказа Минприроды России № 912 от 09.11.2020г.

(причины назначения)

свежего сухостоя _____%,
 свежего ветровала _____%,
 свежего бурелома _____%,
 старого сухостоя 60,0 %,
 старого ветровала _____%,
 старого бурелома _____%,

2.6. Полнота лесного насаждения после уборки деревьев, подлежащих рубке, составит – 0,1. Критическая полнота для данной категории лесных насаждений и преобладающей породы – не лимитируется.

ЗАКЛЮЧЕНИЕ к инструментальному обследованию участка.

С целью предотвращения негативных процессов, снижения ущерба от их воздействия назначено: проведение санитарно-оздоровительного мероприятия в виде уборки неликвидной древесины, так как существует угроза пожарной опасности и возникновения очагов вредных организмов, что может привести к гибели лесного насаждения.

Участковое лесничество	Урочище (дача)	Квартал	Выдел	Площадь выдела, га	Лесопатологический выдел	Площадь лесопатологического выдела, га	Вид мероприятия	Площадь мероприятия, га	Породы	Доля выбираемой древесины по запасу, %	Рекомендуемый срок проведения мероприятий
1	2	3	4	5	6	7	8	9	10	11	12
Васильевское		29	18	4,9	1	0,08	УНД	0,08	С	91,0	2022-2024

Ведомость временной пробной площади и абрис участка прилагаются (приложение 2 и 3 к акту).

Рекомендации по проведению мероприятий, не относящихся к мероприятию по предупреждению распространения вредных организмов: нет.

Дата проведения обследования: 10.04.22

Дата составления документа: 21.04.22

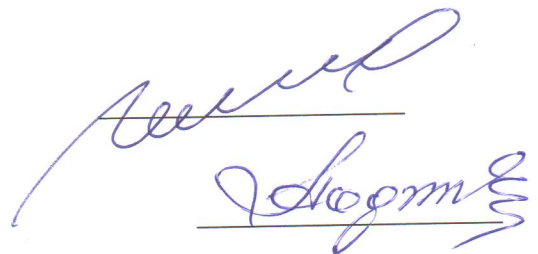
Исполнитель работ по проведению лесопатологического обследования:

Организация: МКУ «Тольяттинское лесничество».

Лесничий МКУ «Тольяттинское лесничество»
 Галеев К.Р.

Директор МКУ «Тольяттинское лесничество»
 Подгорнов А.А.

Телефон 8(8482)70-50-8



Ведомость участков леса с выявленными несоответствиями таксационным описаниям

Лесничество (городские леса) Тольяттинское
Урочище (лесная дача)

Субъект Российской Федерации Самарская область
Участковое лесничество Васильевское

Год проведения лесоустройства	Номер квартала	Номер выдела	Площадь выдела, га	Целевое назначение лесов	Категория защитных лесов	ОЗУ	Источник данных	Номер лесопатологического выдела	Площадь лесопатологического выдела, га	Таксационная характеристика										Заложено пробных площадей		
										состав	порода	возраст, лет	средняя высота, м	средний диаметр, см	тип леса	полнота	бонитет	запас, куб. м/га	количество, шт.	общая площадь, га		
1	2	3	4	5	6	7	8	9	10	11	12	13	14	15	16	17	18	19	20	21		
2013	29	18	4,9	Защитные	Городские леса	Участки лесов вокруг сельских населенных пунктов и садовых товариществ	ТО			Лесные культуры 6С2Ос2С	С Ос	22	6	8	СТР	0,4	3	30				
	29	18	4,9	Защитные	Городские леса	Участки лесов вокруг сельских населенных пунктов и садовых товариществ	Ф	1	0,08	Лесные культуры 10С	С	31	7	8	СТР	0,2	3	17-сырорастущий, 26 - сухой	Сплошной перечет	0,08		

Условные обозначения:

ТО - таксационные описания

Ф - фактическая характеристика лесного насаждения

Исполнитель работ по проведению лесопатологического обследования:

Лесничий МКУ «Тольяттинское лесничество» Галеев К.Р.

должность, Ф.И.О.

Директор МКУ «Тольяттинское лесничество» Подгорнов А.А.

должность, Ф.И.О.


подпись
Галеев К.Р.
подпись

Приложение 1.1
к акту лесопатологического обследования
2022г.
(месяц)

Результаты проведения лесопатологического обследования лесных насаждений за

Лесничество (городские леса) Тольяттинское
Урочище (лесная дача)

Субъект Российской Федерации Самарская область
Участковое лесничество Васильевское

Назначение выдела	Номер выдела	Площадь выдела, га	Площадь лесопатологического выдела, га	Таксационная характеристика Лесного насаждения								Число деревьев на временной пробной площади, шт.	Распределение деревьев по категориям состояния, % от запаса												Причина ослабления, поврежденная	Подлежит рубке, % от запаса	Назначение выдела	Уч. площадь, га									
				состав	порода	возраст	средняя высота, м	средний диаметр, см	тип леса	полнота	бонитет		запас, куб. м/га	без признаков ослабления	ослабленные		сильно ослабленные		ухляющие		свежий сухой	свежий ветровал	свежий сухой	свежий ветровал					старый сухой	старый ветровал	старый сухой	старый ветровал					
1	2	3	4	5	6	7	8	9	10	11	12	13	14	15	16	17	18	19	20	21	22	23	24	25	26	27	28	29	30	31	32	33	34	35	36	37	38
29	18	4,9	0,08	1	10	11	2	1	13	1	4	15	1	6	17	18	19	20	21	22	23	24	25	26	27	28	29	30	31	32	33	34	35	36	0,08	УНД	
																	99								31							856	91				

Условные обозначения: Н – деревья не подлежат рубке; Р – деревья подлежат рубке.

Исполнитель работ по проведению лесопатологического обследования:

Лесничий МКУ «Тольяттинское лесничество» Галеев К.Р.

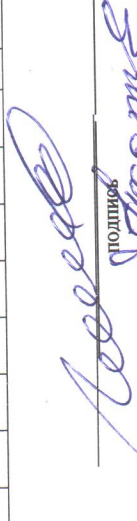
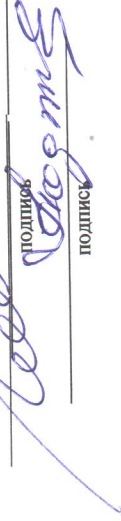
должность, Ф.И.О.

Директор МКУ «Тольяттинское лесничество» Подгорнов А.А.

должность, Ф.И.О.

Дата составления документа

Телефон 8(8482)70-50-80


подпись

подпись

ВРЕМЕННАЯ ПРОБНАЯ ПЛОЩАДЬ №

1.1. Субъект Российской Федерации Самарская областьЛесничество (городские леса) Тольяттинское участковое лесничество ВасильевскоеКвартал 29 Выдел 18 Площадь 4,9 га.Лесопатологический выдел 1 Площадь лесопатологического выдела 0,08 га.

1.2. Метод перече́та:

Сплошной, ленты пере́чета, круговые площадки постоянного радиуса, реласкопические площадки.

Количество лент/ площадок __ шт. Размеры площадок (длина*ширина/радиус) м.

Размер временной площади: __ га.

1.3. Фактическая таксационная характеристика насаждения:

Состав Лесные культуры 10С возраст 31 лет; тип леса СТР полнота 0,2Бонитет 3 запас на га 17 - сырорастущий, 26 - сухостой куб.м.

Возобновление -

1.4. Номер очага вредных организмов _____

Тип очага вредных организмов: эпизодический, хронический.

Фаза развития очага вредных организмов: начальная, нарастания численности, собственно вспышка, кризис.

1.5. Причина ослабления, повреждения насаждения и время: Верховой пожар 1-3 летней давности (код 856).1.6. Состояние насаждения: Насаждение с устойчивостью, погибшее.Средневзвешенная категория состояния насаждения: 4,51.1.7. Назначенные мероприятия: УНД

Исполнитель работ по проведению лесопатологического обследования:

Лесничий МКУ «Тольяттинское лесничество»Галеев К.Р.

должность, Ф.И.О.

Директор

МКУ «Тольяттинское лесничество» Подгорнов А.А

должность, Ф.И.О.

подпись

подпись

Дата составления документа 21.07.22Телефон 8(8482)70-50-80

ВЕДОМОСТЬ ПЕРЕЧЕТА ДЕРЕВЬЕВ

Порода: Сосна искусственного происхождения (разряд высот IV). СКС породы – 4,51

Ступени толщины, см	Количество деревьев по категориям состояния, шт.																	Всего деревьев по ступеням толщины		
	1		2		3		4		5		5 (а,б,в)			5 (г,д,е)			шт./куб.м	в т.ч. подлежат рубке, %		
	Н	З	Н	З	Н	З	Н	З	Н	З	Н	З	О	Н	З	О				
1	2	3	4	5	6	7	8	9	10	11	12	13	14	15	16	17	18	19		
8					3		7		60					60			70	1,40	67,7	
12					4		7		14					14			25	1,53	21,2	
16							4										4	0,49	4,0	
20																				
24																				
28																				
32																				
36																				
40																				
44																				
48																				
52																				
56																				
Итого, шт.					7		18		74					74			99			
Итого, м ³					0,30		1,06		2,05					2,05			3,42			
Итого, % от запаса по породе					9		31		60					60			100		91	

Причины назначения в рубку деревьев категорий состояния:

_____ 1

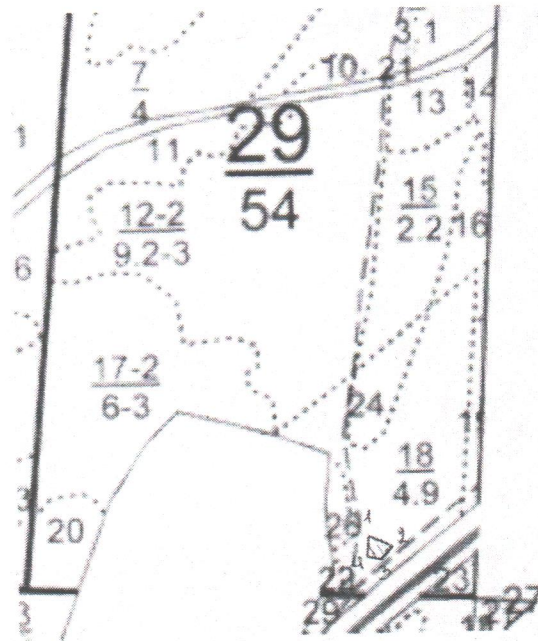
_____ 2

_____ 3

п.42 приказа Минприроды России № 912 от 09.11.2020г.4

Условные обозначения: Н – не заселено (не поражено, не повреждено), З – заселено стволовыми вредителями (поражено болезнями, повреждено огнем), О – отработано вредителями.

Абрис участка
квартал 29 выдел 18 (1 ЛП) площадь 0,08 га,
Васильевское участкового лесничества,
УНД
Масштаб 1:10 000



Условные обозначения:

— - граница лесного участка, намеченного под УНД.

№ квартала	№ выдела	№ лесопатологического выдела	Размеры ленты (круговой площадки) перечета				Координаты начала, конца и поворотных точек лент перечета / центров круговых площадок перечета
			№ ленты (площадки)	Длина, м	Ширина, м	Радиус, м	
29	18	1	Сплошной перечет				0,08
Итого:							0,08

Пространственное размещение лесопатологических выделов

Номера точек	Координаты		Длина, м
1	53.493852	49.526524	32,0
2	53.493710	49.526934	32,0
3	53.493510	49.526594	16,0
4	53.493566	49.526389	33,0

Исполнитель работ по проведению лесопатологического обследования:

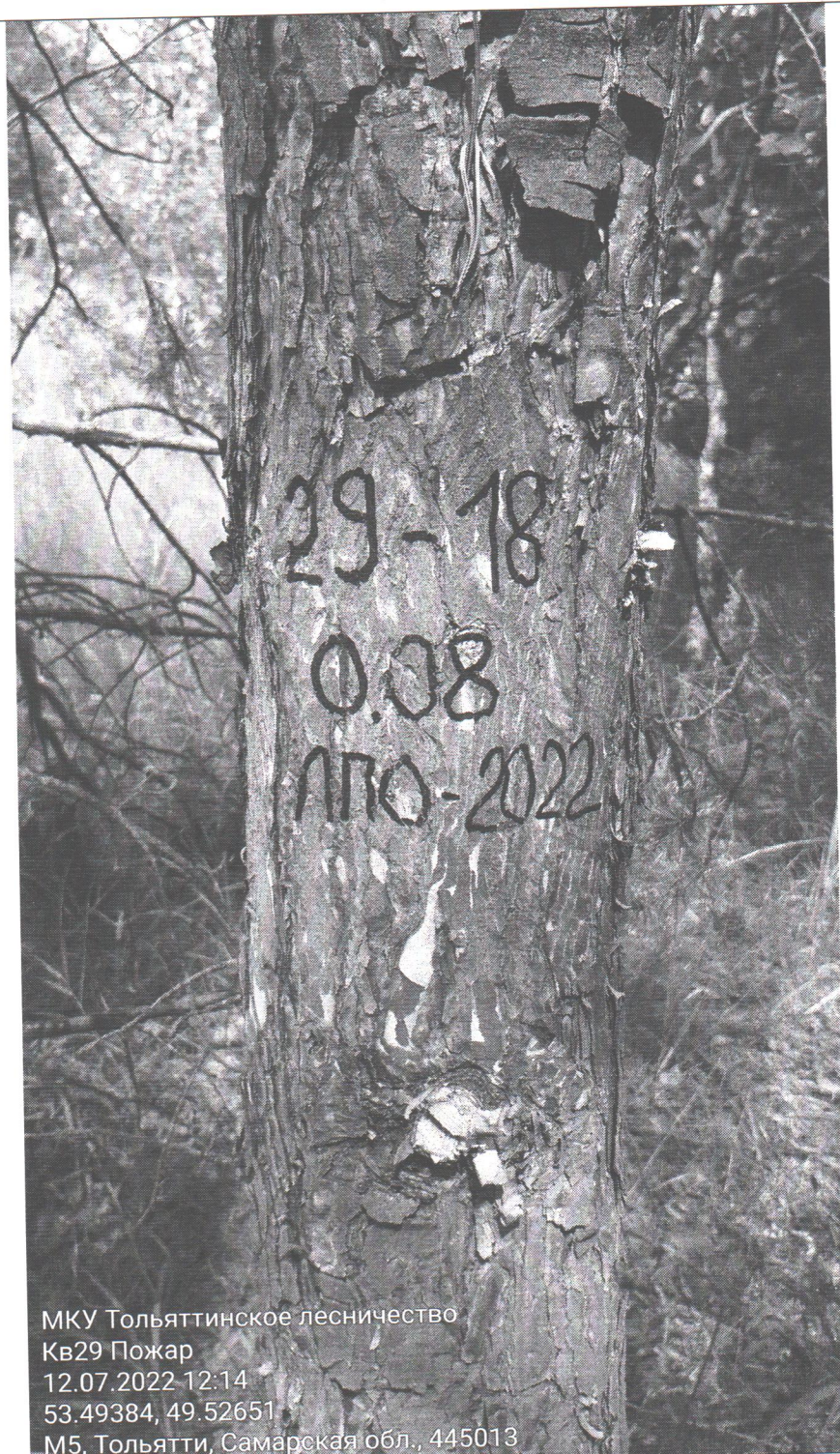
Лесничий МКУ «Тольяттинское лесничество» Галеев К.Р.

Директор МКУ «Тольяттинское лесничество»

Подгорнов А.А.

Дата составления документа 21.04.22 Телефон 8(8482)70-50-80

Материалы фотофиксации
Тольяттинское лесничество, Васильевское участковое лесничество,
квартал 29 выдел 18 (1 ЛП) площадь 0,08 га



МКУ Тольяттинское лесничество
Кв29 Пожар
12.07.2022 12:14
53.49384, 49.52651
М5, Тольятти, Самарская обл., 445013



МКУ Тольяттинское лесничество
Кв29 Пожар
12.07.2022 12:15
53 49376, 49 52631
М5, Тольятти, Самарская обл., 445013



МКУ Тольяттинское лесничество
Кв29 Пожар
12.07.2022 12:16
53 49361, 49 52632
М5, Тольятти, Самарская обл., 445013

Исполнитель работ по проведению лесопатологического обследования:

Лесничий МКУ «Тольяттинское лесничество»
Галеев К.Р.

Директор МКУ «Тольяттинское лесничество»
Подгорнов А.А.