


УТВЕРЖДАЮ:

Руководитель департамента городского
хозяйства администрации городского округа
Тольятти
В.А. Ерин



Дата 03.12.2019

Акт
лесопатологического обследования № 25
лесных насаждений Тольяттинского лесничества
городского округа г. Тольятти
Самарской области

Способ лесопатологического обследования: Визуальный

Место проведения:

Участковое лесничество	Урочище (дача)	Квартал (кварталы)	Выдел (выделы)	Площадь, га
Васильевское	-	39	9	1,0

Лесопатологическое обследование проведено на общей площади 1,0 га.

ОЗУ - особо защитные участки, запрещено проведение ССР (статья ЛК РФ 119 п. 4.1)



1. Визуальное лесопатологическое обследование
Уч. лесничество: Васильевское, участок: Кв. 39 выд. 9.

Наземное V

Дистанционное

1.1. На площади 1,0 га фактическая таксационная характеристика соответствует таксационному описанию.

1.2. Лесные насаждения с утраченной устойчивостью выявлены на площади 1,0 га.

Участковое лесничество	Урочище (дача)	Площадь, га		Причина ослабления (гибели)
		с нарушенной устойчивостью	с утраченной устойчивостью	
Васильевское	-	-	1,0	867

Состояние обследованных лесных насаждений приведено в приложении 1.1 к Акту ЛПО.

1.3. В обследованных лесных участках прогнозируется:

Прогноз	Площадь, га
Ослабление лесных насаждений	
Усыхание лесных насаждений различной степени	
Развитие очагов вредных организмов	

1.4. Обнаружено загрязнение лесного участка отходами и выбросами:
промышленными
бытовыми

Вид загрязнения	Размеры загрязнения			Объем, кубм	Площадь загрязнения, га
	ширина, м	длина, м	высота, м		

ЗАКЛЮЧЕНИЕ

В квартале 39 выд. 9 на площади 1,0 га непокрытая лесом площадь (насаждение 10С погибло в результате пожара 2010 года). Площадь расчищена, в 2018 году посажены лесные культуры. Назначение ЛПО инструментальным способом не требуется.

Дата проведения обследований: 29.09.2019 года.

Дата составления документа: 18.10.2019 года. Телефон: 8 (3532) 70-20-89.

Исполнитель работ по проведению лесопатологического обследования:

Заместитель начальника ОЗЛ и ГЛПМ филиала ФБУ "Рослесозащита"- "Центр защиты леса Оренбургской области"

Танков Д.А.



к акту лесопатологического обследования № _____

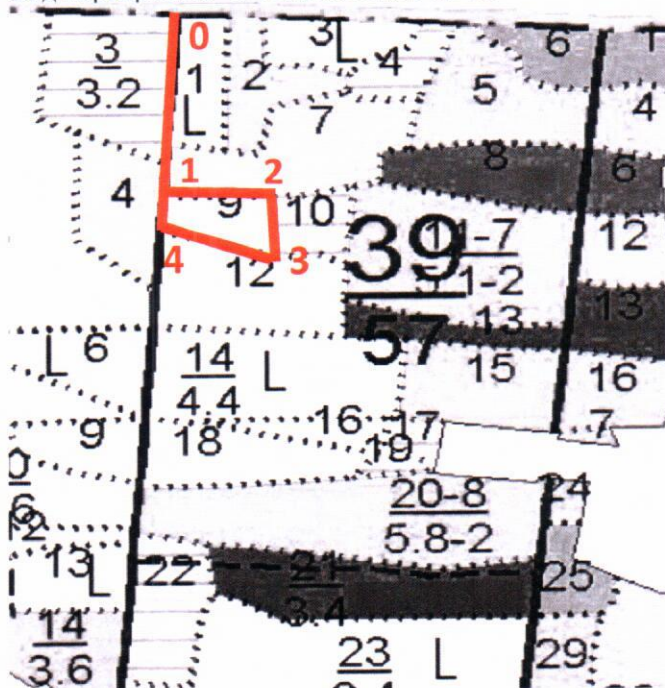
Абрис участка

Кв. 39 выд. 9 ЛП выдел:

Площадь 1,0 га.

Вид мероприятия - Б/Н на площади 1,0 га.

Масштаб 1:10000



N выдела	Ленты (круговой площадки) пересчета				
	Сплошной пересчет	Длина, м	Ширина, м	Радиус, м	Площадь, га
9					3,20

Номера точек	Координаты	Румбы линий	Длина, м
0	53.482269°/ 49.570796°		0
1	53.479769°/ 49.570536°		0
2	53.479803°/ 49.572600°		0
3	53.478942°/ 49.572690°		0
4	53.479311°/ 49.570405°		0

Условные обозначения:

граница обследованного участка



номера поворотных точек

1-4

привязка нулевой отметки к квартальному столбу

0

Исполнитель работ по проведению лесопатологического обследования:

Заместитель начальника ОЗЛ и ГЛПМ филиала ФБУ "Рослесозащита"- "Центр защиты леса
Оренбургской области"

Танков Д.А.

Дата составления документа: 18.10.2019 года. Телефон: 8 (3532) 70-20-89.