

УТВЕРЖДАЮ:
И.о. Руководитель департамента городского
хозяйства администрации
городского округа Тольятти

М.Г. Кузахметов
Ф.И.О.
«02» _____ 2023 г.

Акт
лесопатологического обследования № 26
лесных насаждений Тольяттинского лесничества (городские леса)
Самарской области (субъект Российской Федерации)

Способ лесопатологического обследования: 1. Визуальный

2. Инструментальный

Место проведения

Участковое лесничество	Урочище (дача)	Квартал	Выдел	Площадь выдела, га	Лесопатологический выдел	Площадь лесопатологического выдела, га
Тольяттинское		28	14	1,2		

Лесопатологическое обследование проведено на общей площади 1,2 га.

ОЗУ: Участки лесов вокруг сельских населенных пунктов и садовых товариществ.

2. Инструментальное (детальное) обследование лесных насаждений:

2.1. Лесничество Тольяттинское Участковое лесничество Тольяттинское Урочище (дача) - Квартал 28 Выдел 14. Лесопатологический выдел - .

Наличие ограничений или особенностей участка, влияющих на назначение СОМ:

ОЗУ: Участки лесов вокруг сельских населенных пунктов и садовых товариществ. Запрещено проведение сплошных рубок лесных насаждений (статья ЛК РФ 119 п. 4.1.), за исключением случаев, предусмотренных частью 5.1 статьи 21 настоящего Кодекса, и случаев, если выборочные рубки не обеспечивают замену лесных насаждений, утрачивающих свои средообразующие, водоохраные, санитарно-гигиенические, оздоровительные и иные полезные функции, на лесные насаждения, обеспечивающие сохранение целевого назначения защитных лесов и выполняемых ими полезных функций.

2.2. Фактическая таксационная характеристика лесного насаждения **не соответствует** таксационному описанию.

Причины несоответствия: неточность проведенного лесоустройства 2013 года (не соответствует по составу, полноте, запасу насаждения куб.м).

2.3. Состояние насаждений:

с нарушенной устойчивостью (средневзвешенная категория состояния $\geq 1,51 - \leq 4,50$)

с утраченной устойчивостью (средневзвешенная категория состояния $\geq 4,51$)

устойчивое (средневзвешенная категория состояния $< 1,50$)

2.4 Причины ослабления, повреждения, средневзвешенная категория состояния: Засуха (код 830); Беглый низовой пожар 4-10 летней давности (код 855), средневзвешенная категория состояния насаждения 2,56 (сильно ослабленное).

2.4.1. Заселено (отработано) стволовыми вредителями:

Вид вредителя	Порода	Встречаемость заселенных деревьев, % от запаса породы	Встречаемость отработанных деревьев,% от запаса породы	Степень заселения лесного насаждения (слабая, средняя, сильная)
1	2	3	4	5
Лубоед сосновый большой (код 38)	С	-	-	-

2.4.2. Повреждение огнем:

Вид пожара	Порода	Состояние корневых лап		Состояние корневой шейки		Высушивание луба		Обугленность древесины более 1/3 высоты ствола	
		процент поврежден ных огнем корней	процент деревьев с данном повреж- дением	обуглен- ность древеси- ны корневой шейки по окружности (1/4; 2/4;3/4; более 3/4)	процент деревьев с данном повреж- дением	по окружност и (1/4; 2/4;3/4; более 3/4)	процент деревьев с данном повреж- дением	по окружност и ствола (менее 1/2; более 1/2)	процент деревьев с данном повреж- дением
1	2	3	4	5	6	7	8	9	10
Беглый низовой пожар 4-10 летней давности (код 855)	С, Лп, Кл, Дн	-	-	-	-	1/4	10	-	-

2.4.3. Поражено болезнями:

Болезнь/ возбудитель	Порода	Встречаемость, % от запаса насаждения	Степень поражения лесного насаждения (слабая, средняя, сильная)
1	2	3	4
-	-	-	-

2.5. Выборке подлежит 8,7 % деревьев, в том числе:

без признаков ослабления _____ %

ослабленных _____ %

сильно ослабленных _____ %

усыхающих _____ %

свежего сухостоя _____ %,

свежего ветровала _____ %,

свежего бурелома $\frac{1,9}{\%}$,
старого сухостоя $\frac{1,8}{\%}$,
старого ветровала $\frac{\quad}{\%}$,
старого бурелома $\frac{5,0}{\%}$,

2.6. Полнота лесного насаждения после уборки деревьев, подлежащих рубке, составит – 0,5. Критическая полнота для данной категории лесных насаждений и преобладающей породы не лимитируется.

ЗАКЛЮЧЕНИЕ к инструментальному обследованию участка.

С целью предотвращения негативных процессов, снижения ущерба от их воздействия назначено: Проведение санитарно-оздоровительного мероприятия в виде уборки неликвидной древесины, так как существует угроза пожарной опасности и возникновения очагов вредных организмов, что может привести к гибели лесного насаждения.

Участковое лесничество	Урочище (дача)	Квартал	Выдел	Площадь выдела, га	Лесопатологический выдел	Площадь лесопатологического выдела, га	Вид мероприятия	Площадь мероприятия, га	Породы	Доля выбираемой древесины по запасу, %	Рекомендуемый срок проведения мероприятий
1	2	3	4	5	6	7	8	9	10	11	12
Тольяттинское		28	14	1,2			УНД	1,2	С, Кл, Лп, Дн	8,7	2023-2025

Ведомость временной пробной площади и абрис участка прилагаются (приложение 2 и 3 к акту).

Рекомендации по проведению мероприятий, не относящихся к мероприятию по предупреждению распространения вредных организмов: нет.

Дата проведения обследования: 07.09.2022

Дата составления документа: 27.09.2023

Исполнитель работ по проведению лесопатологического обследования:

Организация: МКУ «Тольяттинское лесничество».

Лесничий МКУ «Тольяттинское лесничество»
Галеев К.Р.

Директор МКУ «Тольяттинское лесничество»
Подгорнов А.А.

Телефон 8(8482)70-50-8

Ведомость участков леса с выявленными несоответствиями таксационным описаниям

Лесничество (городские леса) Тольяттинское
Урочище (лесная дача)

Субъект Российской Федерации Самарская область
Участковое лесничество Тольяттинское

1	2	3	4	5	6	7	8	9	10	Таксационная характеристика								Заложено пробных площадей				
										состав	попада	возраст, лет	средняя высота, м	средний диаметр, см	тип леса	полнота	бонитет	запас, куб. м/га	количество, шт.	общая площадь, га		
2013	28	14	1,2	Защитные	Городские леса	Участки лесов вокруг сельских населенных пунктов и садовых товариществ	ТО				11	12	13	14	15	16	17	18	19	20	21	
											10С 8Кл1Лп1Дп	С Кл Лп Дп	120 30	27 13	34 12	СДТР	0,6 0,3	2	320 50			
	28	14	1,2	Защитные	Городские леса	Участки лесов вокруг сельских населенных пунктов и садовых товариществ	Ф				9С1Кл+Лп+Дп	С Лп Кл Дп	120	27	34	СДТР	0,5	2	242 - сырорастущий, 21 - сухой, бурелом	Сплошной перечет	1,2	

Условные обозначения:

ТО - таксационные описания; Ф - фактическая характеристика лесного насаждения

Исполнитель работ по проведению лесопатологического обследования:

Лесничий МКУ «Тольяттинское лесничество» Галеев К.Р.

должность, Ф.И.О.

Директор МКУ «Тольяттинское лесничество» Подгорнов А.А.

должность, Ф.И.О.



подпись
подпись

Приложение 1.1
к акту лесопатологического обследования
2023 г.
(месяц)

Результаты проведения лесопатологического обследования лесных насаждений за _____

Субъект Российской Федерации Самарская область
Участковое лесничество Тольяттинское

Лесничество (городские леса) Тольяттинское
Урочище (лесная дача)

Номер квартала	Номер выдела	Площадь выдела, га	Защитные	Категория защитных лесов	Лесовое назначение лесов	ОЗУ	Номер лесопатологического выдела	Площадь лесопатологического выдела, га	Таксационная характеристика Лесного насаждения								Число деревьев на временной пробной площади, шт.	Распределение деревьев по категориям состояния, %												Причина ослабления, повреждения	Подлежит рубке, % от запаса	Назначенные мероприятия																				
									состав	порода	возраст	средняя высота, м	средний диаметр, см	тип леса	полнота	бонитет		запас, куб. м/га	без признаков ослабления		ослабленные		сильно ослабленные		ухаживающие		свежий сухой		свежий ветровал			свежий бурелом		старый сухой		старый ветровал		старый бурелом		вид	площадь, га											
1	2	3	4	5	6	7	8	9	10	11	12	13	14	15	16	17	18	19	20	21	22	23	24	25	26	27	28	29	30	31	32	33	34	35	36	УНД																
																		15	19	20	21	22	23	24	25	26	27	8	2	29	30	31	32	33	34	35																
									С								195	15	23	53											5	830	9																			
																242 -	108	41	53												5	830	6																			
																	65	17	34												1	830	49																			
									Лп																						1	830	855																			
									Дл																																											
									Всего:	120	27	34	СДП	0,5	2	242 -	18	24	4												4	830	72																			
28	14	1,2															386	17,6	26,0	47,7										1,9	1,8	5,0	830	8,7																		

Условные обозначения: Н – деревья не подлежат рубке; Р – деревья подлежат рубке.
Исполнитель работ по проведению лесопатологического обследования:
Лесничий МКУ «Тольяттинское лесничество» Галеев К.Р.

должность, Ф.И.О.

Директор МКУ «Тольяттинское лесничество» Подгорнов А.А.

должность, Ф.И.О.

Дата составления документа 28.09.2023

Телефон 8(8482)70-50-80

подпись
подпись

ВРЕМЕННАЯ ПРОБНАЯ ПЛОЩАДЬ №

1.1. Субъект Российской Федерации Самарская областьЛесничество (городские леса) Тольяттинское участковое лесничество ТольяттинскоеКвартал 28 Выдел 14 Площадь 1,2 га.

Лесопатологический выдел ____ Площадь лесопатологического выдела ____ га.

1.2. Метод перече́та:

Сплошной, ленты пере́чета, круговые площадки постоянного радиуса, реласкопические площадки.

Количество лент/ площадок __ шт. Размеры площадок (длина*ширина/радиус) _____

Размер временной площади: 1,2 га.

1.3. Фактическая таксационная характеристика насаждения:

Состав 9С1Кл+Лп+Дн возраст 120 лет; тип леса СДТР полнота 0,5Бонитет 2 запас на га 242 - сырораствующий, 21 – сухостой, бурелом куб.м.

Возобновление -

1.4. Номер очага вредных организмов _____

Тип очага вредных организмов: эпизодический, хронический.

Фаза развития очага вредных организмов: начальная, нарастания численности, собственно вспышка, кризис.

1.5. Причина ослабления, повреждения насаждения и время: Засуха (код 830); Беглый низовой пожар 4-10 летней давности (код 855).1.6. Состояние насаждения: Насаждение с нарушенной устойчивостью, сильно ослабленное.Средневзвешенная категория состояния насаждения: 2,56.1.7. Назначенное мероприятия: УНД

Исполнитель работ по проведению лесопатологического обследования:

Лесничий МКУ «Тольяттинское лесничество»Галеев К.Р.

должность, Ф.И.О.

Директор

МКУ «Тольяттинское лесничество» Подгорнов А. А.

должность, Ф.И.О.



подпись



подпись

Дата составления документа 24.09.2023 Телефон 8(8482)70-50-80

ВЕДОМОСТЬ ПЕРЕЧЕТА ДЕРЕВЬЕВ

Порода: Клен (разряд высот IV). СКС породы – 1,77

Ступени толщины, см	Количество деревьев по категориям состояния, шт.																	Всего деревьев по ступеням толщины		
	1		2		3		4		5		5 (а,б,в)			5 (г,д,е)			шт./куб.м	в т.ч. подлежат рубке, %		
	Н	З	Н	З	Н	З	Н	З	Н	З	Н	З	О	Н	З	О				
1	2	3	4	5	6	7	8	9	10	11	12	13	14	15	16	17	18	19		
8																				
12																				
16	50								4					4				54	7,56	3,7
20	17								2		1			1				19	4,75	1,9
24			28															28	10,92	
28			6						1					1				7	3,92	0,9
32																				
36																				
40																				
44																				
48																				
52																				
56																				
Итого, шт.	67		34						7		1			6				108		
Итого, м ³	11,2 5		14,2 8						1,6 2		0,2 5			1,37				27,15		
Итого, % от запаса по породе	41		53						6		1			5				100		6

Причины назначения в рубку деревьев категорий состояния:

_____ 1

_____ 2

_____ 3

_____ 4

Условные обозначения: Н – не заселено (не поражено, не повреждено), З – заселено стволовыми вредителями (поражено болезнями, повреждено огнем), О – отработано вредителями.

ВЕДОМОСТЬ ПЕРЕЧЕТА ДЕРЕВЬЕВ

Порода: Дуб (разряд высот IV). СКС породы – 3,92

Ступени толщины, см	Количество деревьев по категориям состояния, шт.																Всего деревьев по ступеням толщины		
	1		2		3		4		5		5 (а,б,в)			5 (г,д,е)			шт./куб.м	в т.ч. подлежат рубке, %	
	Н	З	Н	З	Н	З	Н	З	Н	З	Н	З	О	Н	З	О			
1	2	3	4	5	6	7	8	9	10	11	12	13	14	15	16	17	18	19	
8																			
12																			
16	1								3					3			4	0,56	16,7
20			1						5					5			6	1,44	27,8
24	1								2					2			3	1,14	11,1
28									4					4			4	2,24	22,2
32																			
36	1																1	1,02	
40																			
44																			
48																			
52																			
56																			
Итого, шт.	3		1						14					14			18		
Итого, м³	1,5 4		0,24						4,6 2					4,62			6,40		
Итого, % от запаса по породе	24		4						72					72			100		72

Причины назначения в рубку деревьев категорий состояния:

_____ 1

_____ 2

_____ 3

_____ 4

Условные обозначения: Н – не заселено (не поражено, не повреждено), З – заселено стволовыми вредителями (поражено болезнями, повреждено огнем), О – отработано вредителями.

ВЕДОМОСТЬ ПЕРЕЧЕТА ДЕРЕВЬЕВ

Порода: Сосна (разряд высот III). СКС породы – 2,65

Ступени толщины, см	Количество деревьев по категориям состояния, шт.																Всего деревьев по ступеням толщины			
	1		2		3		4		5		5 (а.б.в)			5 (г.д.е)			шт./куб.м	в т.ч. подлежат рубке, %		
	Н	З	Н	З	Н	З	Н	З	Н	З	Н	З	О	Н	З	О				
1	2	3	4	5	6	7	8	9	10	11	12	13	14	15	16	17	18	19		
8																				
12																				
16									2							2	2	0,32	1,0	
20			2						5		1					4	7	1,96	2,6	
24	5		1		5				11							11	22	9,68	5,6	
28			3		1				5							5	9	5,67	2,6	
32									1		1						1	0,84	0,5	
36			5		25				7		2						5	37	40,33	3,6
40	9		4		3				1							1	17	23,29	0,5	
44	7		13		21												41	68,88		
48			3		12				1		1						16	32,32	0,5	
52	5		6		23				1							1	35	83,30	0,5	
56	2		4		2												8	22,00		
Итого, шт.	28		41		92				34		5					29	195			
Итого, м ³	43, 69		67, 00		15 3,9 5				23,95		5, 32					18, 63	288,59			
Итого, % от запаса по породе	15		23		53				9		2					7	100		9	

Причины назначения в рубку деревьев категорий состояния:

_____ 1

_____ 2

_____ 3

_____ 4

Условные обозначения: Н – не заселено (не поражено, не повреждено), З – заселено стволовыми вредителями (поражено болезнями, повреждено огнем), О – отработано вредителями.

ВЕДОМОСТЬ ПЕРЕЧЕТА ДЕРЕВЬЕВ

Порода: Липа (разряд высот III). СКС породы – 3,30

Ступени толщины, см	Количество деревьев по категориям состояния, шт.																	Всего деревьев по ступеням толщины	
	1		2		3		4		5		5 (а,б,в)			5 (где)			шт./куб.м	в т.ч. подлежат рубке, %	
	Н	З	Н	З	Н	З	Н	З	Н	З	Н	З	О	Н	З	О			
1	2	3	4	5	6	7	8	9	10	11	12	13	14	15	16	17	18	19	
8																			
12																			
16			7						9					9			16	2,40	13,8
20			15						8					8			23	5,98	12,3
24	3								5					5			8	3,20	7,7
28	5								7					7			12	6,84	10,8
32									3					3			3	2,28	4,6
36			2														2	1,98	
40			1														1	1,23	
44																			
48																			
52																			
56																			
Итого, шт.	8		25						32					32			65		
Итого, м ³	4,0 5		8,1 6						11, 70					11,7 0			23,91		
Итого, % от запаса по породе	17		34						49					49			100		49

Причины назначения в рубку деревьев категорий состояния:

_____ 1

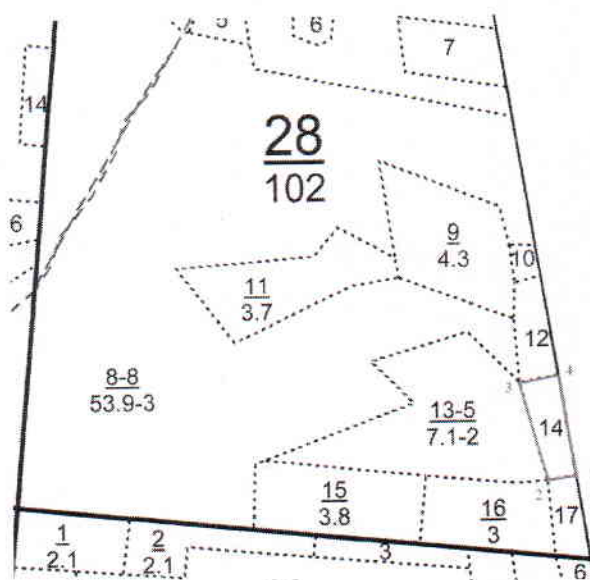
_____ 2

_____ 3

_____ 4

Условные обозначения: Н – не заселено (не поражено, не повреждено), З – заселено стволовыми вредителями (поражено болезнями, повреждено огнем), О – отработано вредителями.

Абрис участка
квартал 28 выдел 14 площадь 1,2 га,
Тольяттинского участкового лесничества,
УНД
Масштаб 1:10 000



Условные обозначения:

- граница лесного участка, намеченного под УНД.

№ квартала	№ выдела	№ лесопатологического выдела	Размеры ленты (круговой площадки) пересчета				Координаты начала, конца и поворотных точек лент пересчета / центров круговых площадок пересчета
			№ ленты (площадки)	Длина, м	Ширина, м	Радиус, м	
28	14		Сплошной пересчет				
Итого:						1,2	

Пространственное размещение лесопатологических выделов

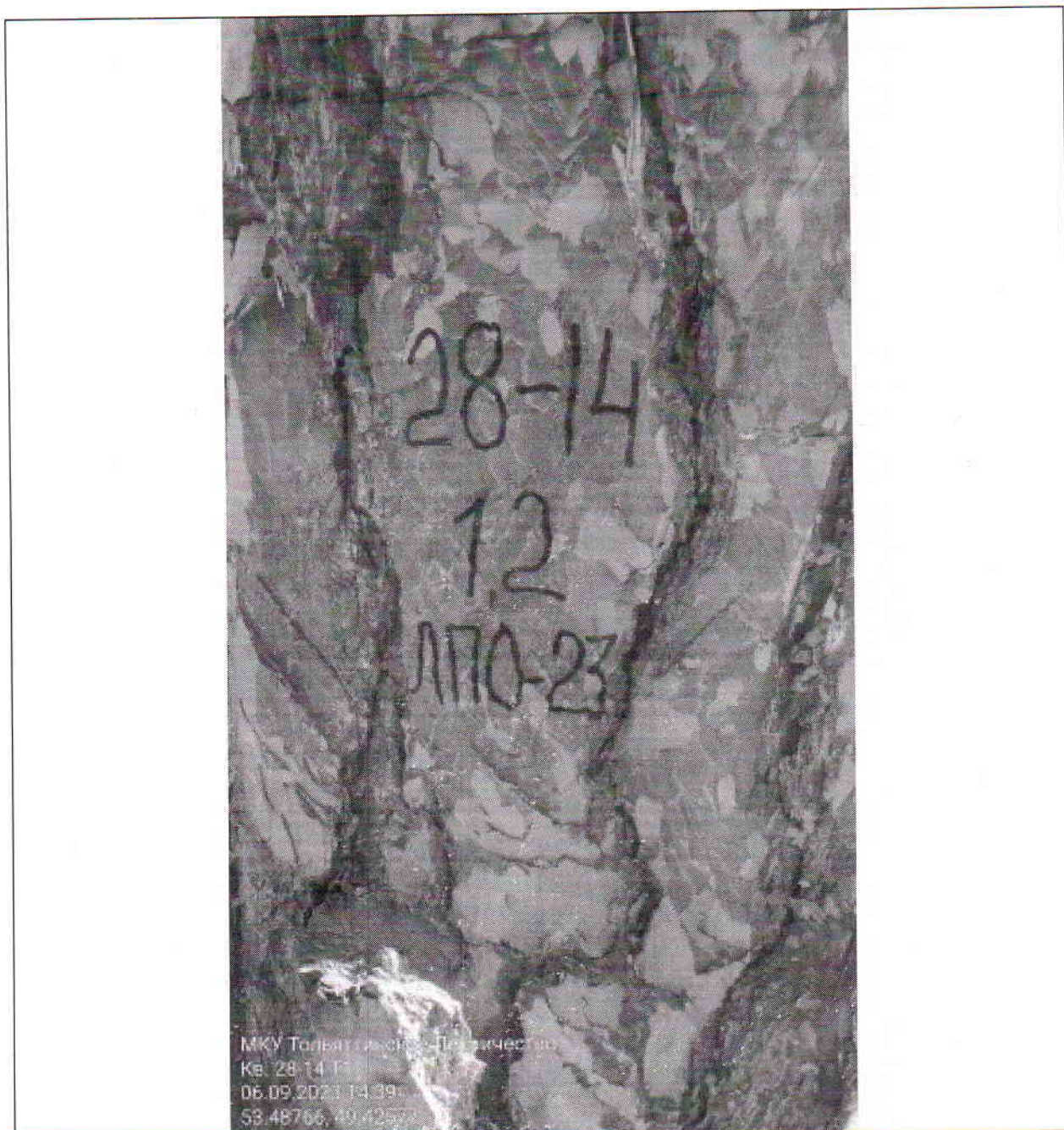
Номера точек	Координаты	Румбы линий	Длина, м

Исполнитель работ по проведению лесопатологического обследования:
Лесничий МКУ «Тольяттинское лесничество» Галеев К.Р.

Директор МКУ «Тольяттинское лесничество»
Подгорнов А.А.

Дата составления документа 29.09.2023 Телефон 8(8482)70-50-80

Материалы фотофиксации
Тольяттинское лесничество, Тольяттинское участковое лесничество,
квартал 28 выдел 14 площадь 1,2 га





МКУ Тольяттинское Лесничество
Кв. 28.14
07.09.2023 13:42
53.48866, 49.49426
Неизвестная дорога, Тольятти, Самарская обл., Россия,
445021



МКУ Тольяттинское Лесничество
Кв. 28.14
07.09.2023 13:42
53.48866, 49.49426
Неизвестная дорога, Тольятти, Самарская обл., 445021



Исполнитель работ по проведению лесопатологического обследования:

Лесничий МКУ «Тольяттинское лесничество»

Галеев К.Р.

Директор МКУ «Тольяттинское лесничество»

Подгорнов А.А.