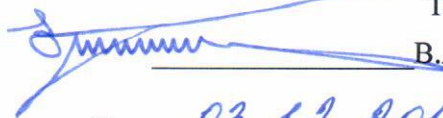


УТВЕРЖДАЮ:

Руководитель департамента городского
хозяйства администрации городского округа
Тольятти
В.А. Ерин



Дата 03.12.2019

Акт
лесопатологического обследования № 27
лесных насаждений Тольяттинского лесничества
городского округа г. Тольятти
Самарской области

Способ лесопатологического обследования: Визуальный
Инструментальный

Место проведения:

Участковое лесничество	Урочище (дача)	Квартал (кварталы)	Выдел (выделы)	Площадь, га
Васильевское	-	39	16	0,7

Лесопатологическое обследование проведено на общей площади 0,7 га.

ОЗУ - особо защитные участки, запрещено проведение ССР (статья ЛК РФ 119 п. 4.1)



1. Визуальное лесопатологическое обследование
Уч. лесничество: Васильевское, участок: Кв. 39 вид. 16.

Наземное V

Дистанционное

1.1. На площади 0,7 га фактическая таксационная характеристика соответствует таксационному описанию.

1.2. Лесные насаждения с утраченной устойчивостью выявлены на площади 0,7 га.

Участковое лесничество	Урочище (дача)	Площадь, га		Причина ослабления (гибели)
		с нарушенной устойчивостью	с утраченной устойчивостью	
Васильевское	-	-	0,7	867, 821.

1.3. В обследованных лесных участках прогнозируется:

Прогноз	Площадь, га
Ослабление лесных насаждений	
Усыхание лесных насаждений различной степени	
Развитие очагов вредных организмов	

1.4. Обнаружено загрязнение лесного участка отходами и выбросами: промышленными бытовыми

Вид загрязнения	Размеры загрязнения			Объем, кубм	Площадь загрязнения, га
	ширина, м	длина, м	высота, м		

ЗАКЛЮЧЕНИЕ

В квартале 39 вид. 16 на площади 0,7 га непокрытая лесом площадь в результате гибели насаждения от пожара 2010 года. Полнота - 0. 100 % запаса сосны отнесены к категории "старый ветровал".

На площади 0,7 га назначается УНД, так как более 90% от объема выбираемой древесины является неликвидом. К материалам ЛПО на данный участок составлен раздел 2 "Инструментальное обследование лесного участка" приказа Минприроды № 480 от 16.09.2016 г. "Об утверждении порядка проведения ЛПО и формы актов ЛПО".


Дата проведения обследований: 29.09.2019 года.

Дата составления документа: 18.10.2019 года. Телефон: 8 (3532) 70-20-89.

Исполнитель работ по проведению лесопатологического обследования:

Заместитель начальника ОЗЛ и ГЛПМ филиала ФБУ "Рослесозащита"- "Центр защиты леса Оренбургской области"

Танков Д.А.



2. Инструментальное обследование лесного участка.

Уч. лесничество: Васильевское, участок: Кв. 39 выд. 16 ЛП выдел. .

2.1. Фактическая таксационная характеристика лесного насаждения соответствует таксационному описанию.

2.2. Состояние насаждений: с утраченной устойчивостью.

Причины повреждения: устойчивый низовой пожар 4-10 летней давности средней интенсивности (код 867), воздействия сильных ветров прошлых лет, повлекшие наклон более 10°, изгиб или вывал деревьев (код 821). Данные причины определены по следующим признакам: ожог стволов пр. лет (камбий поврежден >3/4 окр. ствола) (код 329), механические повреждения обрыв корней (вывал) прошлых лет (код 206).

Заселено (отработано) стволовыми вредителями:

Вид вредителя	Порода	Встречаемость (% заселенных деревьев)	Степень заселения лесного насаждения (слабая, средняя, сильная)
-	-	-	-
-	-	-	-

Повреждено огнем:

Вид пожара	Порода	Состояние корневых лап		Состояние корневой шейки		Подсушивание луба	
		процент поврежденных огнем корней	процент деревьев с данным повреждением	ожог корневой шейки по окружности (1/4; 2/4; 3/4; более 3/4)	процент деревьев с данным повреждением	по окружности (1/4; 2/4; 3/4; более 3/4)	процент деревьев с данным повреждением
Устойчивый низовой пожар 4-10 летней давности средней интенсивности	С	<3/4 / >3/4	0/0	<3/4 / >3/4	0/0	<3/4 / >3/4	0/100
	-	-	-	-	-	-	-
	-	-	-	-	-	-	-
	-	-	-	-	-	-	-

Поражено болезнями:

Вид болезни	Порода	Встречаемость (% пораженных деревьев)	Степень поражения лесного насаждения (слабая, средняя, сильная)
-	-	-	-
-	-	-	-

2.3. Выборке подлежит 100 % деревьев по запасу,

в том числе:

- ослабленных 0 %
- сильно ослабленных 0 %
- усыхающих 0 %
- свежего сухостоя 0 %,
- свежего ветровала 0 %,
- свежего бурелома 0 %,
- старого сухостоя 0 %,
- старого ветровала 100 %,
- старого бурелома 0 %,
- аварийных 0 %.

2.4. Полнота лесного насаждения после уборки деревьев, подлежащих рубке, составит 0.

Критическая полнота для данной категории лесных насаждений не лимитируется.

Лесопатологическое обследование проведено визуальным способом, в соответствии с п. 46 приказа Минприроды № 480 от 16.09.2016 г. "Об утверждении порядка проведения ЛПО и формы актов ЛПО", так как 100 % запаса сосны относятся к старому ветровалу, характеристики насаждения взяты из таксационного описания.

ЗАКЛЮЧЕНИЕ

С целью предотвращения негативных процессов или снижения ущерба от их воздействия в кв. 39 выд. 16 на площади 0,7 га насаждение погибшее, СВКС 5,0, назначается УНД, так как более 90% от объёма выбираемой древесины является неликвидом.

Участковое лесничество	Урочище (дача)	Квартал	Выдел	Площадь выдела, га	Вид мероприятия	Площадь мероприятия, га	Порода	Выбираемый запас на выдел, куб. м	Крайние сроки проведения
Васильевское	-	39	16	0,7	УНД	0,7	С.	77	2020 год

Ведомость перечета деревьев, назначенных в рубку, и абрис лесного участка прилагаются (приложение 2 и 3 к данному акту).

Меры по обеспечению возобновления: лесные культуры.

Мероприятия, необходимые для предупреждения повреждения или поражения смежных

насаждений: при оставлении (хранении) заготовленной древесины в лесах в весенне-летний период на срок более 30 дней необходимо принять меры по предохранению ее от заселения стволовыми вредителями. Сроки запрета хранения (оставления) в лесу неокоренной (незащищенной) заготовленной древесины по лесным районам установлены согласно пункту 16 Постановления Правительства Российской Федерации от 20.05.2017 № 607 г. «О Правилах санитарной безопасности в лесах» (приложение № 2).

Сведения для расчета степени повреждения:
год образования старого сухостоя:

основная причина повреждения древесины: Устойчивый низовой пожар 4-10 летней давности средней интенсивности.

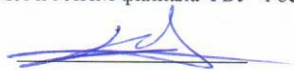
Дата проведения обследований: 29.09.2019 года.

Дата составления документа: 18.10.2019 года. Телефон: 8 (3532) 70-20-89.

Исполнитель работ по проведению лесопатологического обследования:

Заместитель начальника ОЗЛ и ГЛПМ филиала ФБУ "Рослесозащита" - "Центр защиты леса Оренбургской области"

Танков Д.А.



Результаты проведения лесопатологического обследования
лесных насаждений за октябрь 2019 года.
Субъект Российской Федерации: Самарская область. Лесничество (лесопарк): Тольяттинское.
Участковое лесничество: Васильевское. Урочище (лесная дача): _____.

1	2	3	4	5	6	7	8	Таксационная характеристика лесного насаждения								Распределение деревьев по категориям состояния, % от запаса										Назначенные мероприятия								
								9	10	11	12	13	14	15	16	17	18	19	20	21	22	23	24	25	26	27	28	29	30	31	32	33	34	
Номер квартала	Номер выдела	Площадь выдела, га	Целевое назначение лесов	Категория защитных лесов	Номер лесопатологического выдела	Площадь лесопатологического выдела, га	потребное насаждение 10С	состав	порода	возраст	средняя высота, м	средний диаметр, см	тип леса	плотота	бонитет	запас, куб. м/га	Число деревьев на пробе, шт.	без признаков ослабления	ослабленные	сильно ослабленные	усыхающие	свежий сухостой	старый сухостой	свежий ветровал	старый ветровал	свежий бурелом	старый бурелом	аварийные деревья	Признаки повреждения деревьев	Доля поврежденных деревьев, %	Причина ослабления, повреждения	Подлежит рубке, %	вид	площадь, га
39	16	0,7	Защитные	Городские леса (ОЗУ)	-	-	насаждение 10С	Всего	38	16	16	СТР	0	1	110	0	0	18	19	20	21	22	23	24	25	26	27	28	329, 206.	100	867, 821	100	УНД	0,7
							С		-	-	-	-	-	-	-	-	0												329, 206.	100	867, 821	100		

Показатели, не соответствующие таксационному описанию отмечаются "*". Расшифровка кодов причин и признаков указана в акте.
Исполнитель работ по проведению лесопатологического обследования:

Заместитель начальника ОЗЛ и ГЛПМ Филиала ФБУ "Рослесозащита" - "Центр защиты леса Оренбургской области"
Танков Д.А.

Дата составления документа: 18.10.19 года. Телефон: 8 (3532) 70-20-89.

к акту лесопатологического обследования № _____

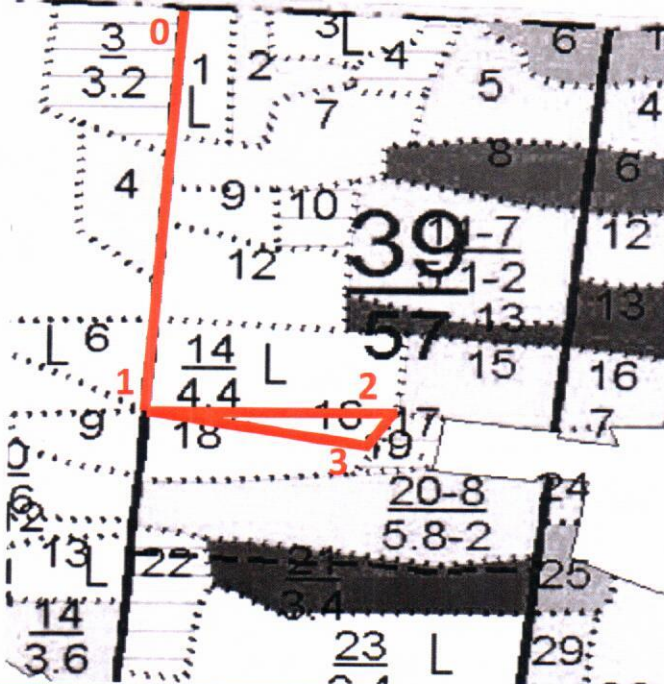
Абрис участка

Кв. 39 выд. 16 ЛП выдел: .

Площадь 0,7 га.

Вид мероприятия - УНД на площади 0,7 га.

Масштаб 1:10000



N выдела	Ленты (круговой площадки) перече́та				
	Сплошной перечет	Длина, м	Ширина, м	Радиус, м	Площадь, га
16					3,20

Номера точек	Координаты	Румбы линий	Длина, м
0	53.482269°/ 49.570796°	ЮЗ 4°	594
1	53.476813°/ 49.570165°	В	310
2	53.476849°/ 49.574919°	ЮЗ 17°	90
3	53.476280°/ 49.574573°	СЗ 75°	301

Условные обозначения:

граница обследованного участка (граница СОМ)

номера поворотных точек

привязка нулевой отметки к квартальному столбу

1-3

0

Исполнитель работ по проведению лесопатологического обследования:

Заместитель начальника ОЗЛ и ГЛПМ филиала ФБУ "Рослесозащита"- "Центр защиты леса
Оренбургской области"

Танков Д.А.



Дата составления документа: 18.10.2019 года. Телефон: 8 (3532) 70-20-89.