

УТВЕРЖДАЮ:

Руководитель департамента городского  
хозяйства администрации городского округа  
Тольятти  
В.А. Ерин



Дата 03.12.2019

Акт  
лесопатологического обследования № 30  
лесных насаждений Тольяттинского лесничества  
городского округа г. Тольятти  
Самарской области

Способ лесопатологического обследования: Визуальный

Место проведения:

Участковое лесничество	Урочище (дача)	Квартал (кварталы)	Выдел (выделы)	Площадь, га
Васильевское	-	39	22	2,1

Лесопатологическое обследование проведено на общей площади 2,1 га.

ОЗУ - особо защитные участки, запрещено проведение ССР (статья ЛК РФ 119 п. 4.1)



1. Визуальное лесопатологическое обследование  
Уч. лесничество: Васильевское, участок: Кв. 39 выд. 22.

Наземное V

Дистанционное

1.1. На площади 2,1 га фактическая таксационная характеристика соответствует таксационному описанию.

1.2. Лесные насаждения с нарушенной устойчивостью выявлены на площади 2,1 га.

Участковое лесничество	Урочище (дача)	Площадь, га		Причина ослабления (гибели)
		с нарушенной устойчивостью	с утраченной устойчивостью	
Васильевское	-	2,1	-	830, 866, 821.

Состояние обследованных лесных насаждений приведено в приложении 1.1 к Акту ЛПО.

1.3. В обследованных лесных участках прогнозируется:

Прогноз	Площадь, га
Ослабление лесных насаждений	2,1
Усыхание лесных насаждений различной степени	
Развитие очагов вредных организмов	

1.4. Обнаружено загрязнение лесного участка отходами и выбросами: промышленными бытовыми

Вид загрязнения	Размеры загрязнения			Объем, кубм	Площадь загрязнения, га
	ширина, м	длина, м	высота, м		

## ЗАКЛЮЧЕНИЕ

В квартале 39 выд. 22 на площади 2,1 га насаждение пройдено УНП 4-10 летней давности низкой интенсивности. По результатам проведенного визуального ЛПО, санитарное состояние насаждения определено как ослабленное, значение СВКС составляет 1,57.

Для уточнения характеристик санитарного состояния насаждения и необходимости назначения санитарно-оздоровительного мероприятия требуется проведение ЛПО инструментальным способом.

Дата проведения обследований: 29.09.2019 года.

Дата составления документа: 18.10.2019 года. Телефон: 8 (3532) 70-20-89.

Исполнитель работ по проведению лесопатологического обследования:  
Заместитель начальника ОЗЛ и ГЛПМ филиала ФБУ "Рослесозащита"- "Центр защиты леса Оренбургской области"

Танков Д.А.



Результаты проведения лесопатологического обследования

лесных насаждений за сентябрь 2019 года.

Субъект Российской Федерации: Самарская область, Лесничество (лесопарк): Тольяттинское.

Участковое лесничество: Басильевское, Урочище (лесная дача):

1	2	3	4	5	6	7	8	Таксационная характеристика лесного насаждения								Распределение деревьев по категориям состояния, % от запаса										30	31	32	33	34			
								9	10	11	12	13	14	15	16	17	18	19	20	21	22	23	24	25	26						27	28	29
Номер квартала	Номер выдела	Площадь выдела, га	Целевое назначение лесов	Категория защитных лесов	Номер лесопатологического выдела	Площадь лесопатологического выдела, га	состав	попоя	возраст	средняя высота, м	средний диаметр, см	тип леса	полнота	бонитет	запас, куб. м/га	Число деревьев на пробе, шт.	без признаков ослабления	ослабленные	сильно ослабленные	усыхающие	свежий сухой	старый сухой	свежий ветровал	старый ветровал	свежий бурелом	старый бурелом	аварийные деревья	Признаки повреждения деревьев	Доля поврежденных деревьев, %	Причина ослабления, поврежден	Подложит рубке, %	вид	Назначенные мероприятия
39	22	2,1	Защитные	Городские леса (ОЗУ)			л.к. 7С2Дн1С	Всего	38	16	18	СДТР	0,6	1	150	0	72	11	11									111, 112, 327, 328, 206.	28	830, 866, 821.	6	ЛПЮ(И)	2,1
							С	-	-	-	-	-	-	-		0	70	10	13			7					111, 112, 327, 328, 206.	30	830, 866, 821.	7			
							Дн	-	-	-	-	-	-	-		0	80	10	5			3					111, 112, 327, 328, 206.	20	830, 866, 821.	5			
							С	-	-	-	-	-	-	-		0	75	15	5			5					111, 112, 327, 328, 206.	25	830, 866, 821.	5			

Показатели, не соответствующие таксационному описанию отмечаются \*\*\*. Расшифровка кодов причин и признаков указана в акте.

Исполнитель работ по проведению лесопатологического обследования:

Заместитель начальника ОЗЛ и ГЛПМ филиала ФБУ "Рослесозащита" - "Центр защиты леса Оренбургской области" Танков Д.А.

Дата составления документа: 18.10.2019 года. Телефон: 8 (3532) 70-20-89.

к акту лесопатологического обследования № \_\_\_\_\_

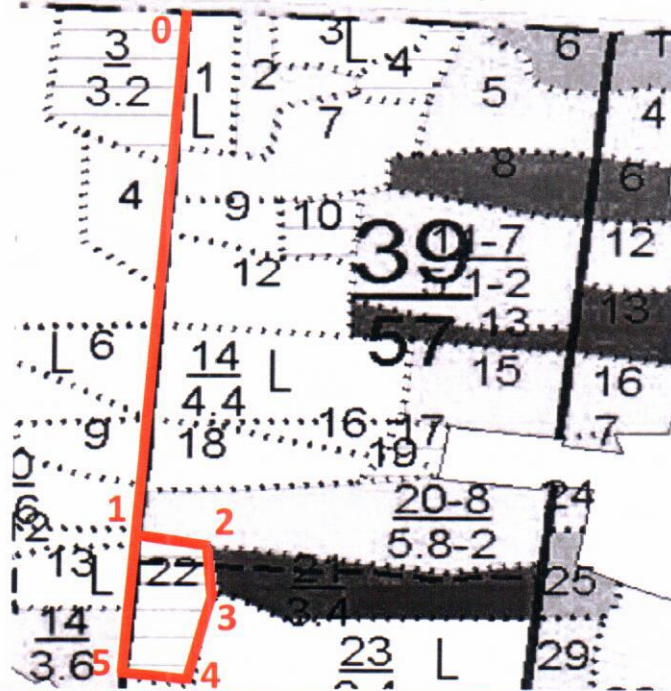
Абрис участка

Кв. 39 выд. 22 ЛП выдел: .

Площадь 2,1 га.

Вид мероприятия - ЛПО(И) на площади 2,1 га.

Масштаб 1:10000



N выдела	Ленты (круговой площадки) перече́та				
	Сплошной перечет	Длина, м	Ширина, м	Радиус, м	Площадь, га
22					3,20

Номера точек	Координаты	Румбы линий	Длина, м
0	53.482269°/ 49.570796°		0
1	53.475243°/ 49.569959°		0
2	53.475159°/ 49.571351°		0
3	53.474442°/ 49.571519°		0
4	53.473246°/ 49.570959°		0
5	53.473307°/ 49.569738°		0

Условные обозначения:

граница обследованного участка



номера поворотных точек

1-5

привязка нулевой отметки к квартальному столбу

0

Исполнитель работ по проведению лесопатологического обследования:

Заместитель начальника ОЗЛ и ГЛПМ филиала ФБУ "Рослесозащита"- "Центр защиты леса  
Оренбургской области"

Танков Д.А.

Дата составления документа: 18.10.2019 года. Телефон: 8 (3532) 70-20-89.