

УТВЕРЖДАЮ:

Руководитель департамента городского  
хозяйства администрации городского округа  
Тольятти

В.А. Ерин

Дата 03.12.2019

Акт  
лесопатологического обследования № 35  
лесных насаждений Тольяттинского лесничества  
городского округа г. Тольятти  
Самарской области

Способ лесопатологического обследования: Визуальный

Место проведения:

| Участковое<br>лесничество | Урочище (дача) | Квартал<br>(кварталы) | Выдел (выделы) | Площадь, га |
|---------------------------|----------------|-----------------------|----------------|-------------|
| Тольяттинское             | -              | 21                    | 37             | 0,6         |

Лесопатологическое обследование проведено на общей площади 0,6 га.

ОЗУ - особо защитные участки, запрещено проведение ССР (статья ЛК РФ 119 п. 4.1)

1. Визуальное лесопатологическое обследование  
Уч. лесничество: Тольяттинское, участок: Кв. 21 вид. 37.

Наземное V Дистанционное

1.1. На площади 0,6 га фактическая таксационная характеристика соответствует таксационному описанию.

1.2. Лесные насаждения с нарушенной устойчивостью выявлены на площади 0,6 га.

| Участковое лесничество | Урочище (дача) | Площадь, га                |                            | Причина ослабления (гибели) |
|------------------------|----------------|----------------------------|----------------------------|-----------------------------|
|                        |                | с нарушенной устойчивостью | с утраченной устойчивостью |                             |
| Тольяттинское          | -              | 0,6                        | -                          | 830, 881, 882, 822.         |

Состояние обследованных лесных насаждений приведено в приложении 1.1 к Акту ЛПО.

1.3. В обследованных лесных участках прогнозируется:

| Прогноз                                      | Площадь, га |
|----------------------------------------------|-------------|
| Ослабление лесных насаждений                 | 0,6         |
| Усыхание лесных насаждений различной степени |             |
| Развитие очагов вредных организмов           |             |

1.4. Обнаружено загрязнение лесного участка отходами и выбросами:  
промышленными  
бытовыми

| Вид загрязнения | Размеры загрязнения |          |           | Объем, кубм | Площадь загрязнения, га |
|-----------------|---------------------|----------|-----------|-------------|-------------------------|
|                 | ширина, м           | длина, м | высота, м |             |                         |
|                 |                     |          |           |             |                         |

## ЗАКЛЮЧЕНИЕ

В квартале 21 вид. 37 на площади 0,6 га насаждение подвержено воздействию комплекса неблагоприятных факторов. По результатам проведенного визуального ЛПО санитарное состояние насаждения определено как ослабленное, значение СВКС составляет 1,70.

Для уточнения характеристик санитарно состояния насаждения и необходимости назначения санитарно-оздоровительного мероприятия рекомендуется проведение ЛПО инструментальным способом.

Дата проведения обследований: 23.09.2019 года.

Дата составления документа: 14.10.2019 года. Телефон: 8 (3532) 70-20-89.

Исполнитель работ по проведению лесопатологического обследования:  
Заместитель начальника ОЗЛ и ГЛПМ филиала ФБУ "Рослесозащита"- "Центр защиты леса Оренбургской области"

Танков Д.А.



к акту лесопатологического обследования №

Результаты проведения лесопатологического обследования  
лесных насаждений за сентябрь 2019 года.  
Участковое лесничество: Тольяттинское, Урочище (лесная дача).

Субъект Российской Федерации: Самарская область. Лесничество (лесопарк): Тольяттинское.  
Участковое лесничество: Тольяттинское, Урочище (лесная дача).

| 1  | 2  | 3   | 4        | 5                    | 6 | 7 | Таксационная характеристика лесного насаждения |        |         |                   |                     |          |         |         | 17  | Распределение деревьев по категориям состояния, % от запаса |                          |             |                    |           |                 |                 |                 |                 |                | 31                                  | 32 | Назначенные мероприятия      |                   |                               |                               |                                 |
|----|----|-----|----------|----------------------|---|---|------------------------------------------------|--------|---------|-------------------|---------------------|----------|---------|---------|-----|-------------------------------------------------------------|--------------------------|-------------|--------------------|-----------|-----------------|-----------------|-----------------|-----------------|----------------|-------------------------------------|----|------------------------------|-------------------|-------------------------------|-------------------------------|---------------------------------|
|    |    |     |          |                      |   |   | состав                                         | порода | возраст | средняя высота, м | средний диаметр, см | тип леса | полнота | бонитет |     | запас, куб. м/га                                            | без признаков ослабления | ослабленные | сильно ослабленные | усыхающие | свежий сухостой | старый сухостой | свежий ветровал | старый ветровал | свежий бурелом |                                     |    | старый бурелом               | аварийные деревья | Признаки повреждения деревьев | Доля поврежденных деревьев, % | Причина ослабления, повреждения |
| 1  | 2  | 3   | 4        | 5                    | 6 | 7 | 8                                              | 9      | 10      | 11                | 12                  | 13       | 14      | 15      | 16  | 18                                                          | 19                       | 20          | 21                 | 22        | 23              | 24              | 25              | 26              | 27             | 28                                  | 29 | 30                           | 31                | 32                            | 33                            | 34                              |
| 21 | 37 | 0,6 | Защитные | Городские леса (ОЗУ) |   |   | 10С                                            | Всего  | 180     | 33                | 48                  | СДТР     | 0,5     | 1       | 340 | 0                                                           | 70                       | 10          | 10                 | 2         | 2               | 3               | 1               | 2               |                | 111,<br>112,<br>205,<br>217,<br>218 | 30 | 830,<br>881,<br>882,<br>822. | 10                |                               | ЛПО<br>(И)                    | 0,6                             |
|    |    |     |          |                      |   |   |                                                | С      | -       | -                 | -                   | -        | -       | -       | -   | 0                                                           | 70                       | 10          | 10                 | 2         | 2               | 3               | 1               | 2               |                | 111,<br>112,<br>205,<br>217,<br>218 | 30 | 830,<br>881,<br>882,<br>822. | 10                |                               |                               |                                 |

Показатели, не соответствующие таксационному описанию отмечаются "\*\*". Расшифровка кодов причин и признаков указана в акте.  
Исполнитель работ по проведению лесопатологического обследования:

Заместитель начальника ОЗЛ и ГЛПМ филиала ФБУ "Рослесозащита" - "Центр защиты леса Оренбургской области"  
Танков Д.А.

Дата составления документа: 14.10.2019 года. Телефон: 8 (3532) 70-20-89.

к акту лесопатологического обследования № \_\_\_\_\_

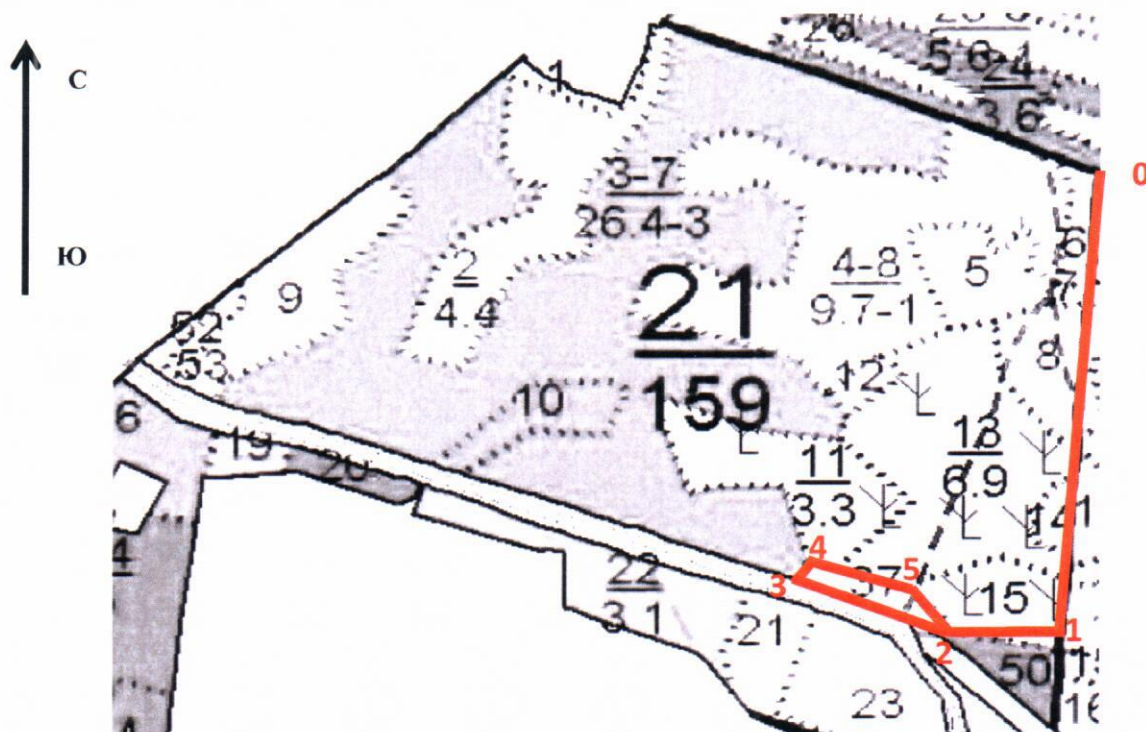
Абрис участка

Масштаб 1:10000

Кв. 21 выд. 37 ЛП выдел: .

Площадь 0,6 га.

Вид мероприятия - ЛПО(И) на площади 0,6 га.



| N выдела | Ленты (круговой площадки) перечета |          |           |           |             |
|----------|------------------------------------|----------|-----------|-----------|-------------|
|          | Сплошной перечет                   | Длина, м | Ширина, м | Радиус, м | Площадь, га |
| 37       |                                    |          |           |           | 3,20        |
|          |                                    |          |           |           |             |
|          |                                    |          |           |           |             |

| Номера точек | Координаты             | Румбы линий | Длина, м |
|--------------|------------------------|-------------|----------|
| 0            | 53.497334°/ 49.309029° |             | 0        |
| 1            | 53.491439°/ 49.308376° |             | 0        |
| 2            | 53.491378°/ 49.305999° |             | 0        |
| 3            | 53.492064°/ 49.303341° |             | 0        |
| 4            | 53.492354°/ 49.303523° |             | 0        |
| 5            | 53.491960°/ 49.305405° |             | 0        |

Условные обозначения:

граница обследованного участка

1-5

номера поворотных точек

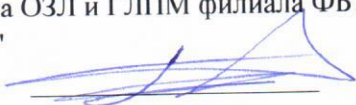
0

привязка нулевой отметки к квартальному столбу

Исполнитель работ по проведению лесопатологического обследования:

Заместитель начальника ОЗЛ и ГЛПМ филиала ФБУ "Рослесозащита"- "Центр защиты леса  
Оренбургской области"

Танков Д.А.



Дата составления документа: 14.10.2019 года. Телефон: 8 (3532) 70-20-89.