

УТВЕРЖДАЮ:
И.о. руководителя департамента
городского
хозяйства администрации
городского округа Тольятти


Е.С. Толстенко
подпись Ф.И.О.
«24» октября 2023 г.

Акт
лесопатологического обследования № 37
лесных насаждений Тольяттинского лесничества (городские леса)
Самарской области (субъект Российской Федерации)

Способ лесопатологического обследования: 1. Визуальный

2. Инструментальный

Место проведения

Участковое лесничество	Урочище (дача)	Квартал	Выдел	Площадь выдела, га	Лесопатологический выдел	Площадь лесопатологического выдела, га
Тольяттинское		9	4	3,8		

Лесопатологическое обследование проведено на общей площади 3,8 га.

ОЗУ: Участки лесов вокруг сельских населенных пунктов и садовых товариществ.



2. Инструментальное (детальное) обследование лесных насаждений:

2.1. Лесничество Тольяттинское Участковое лесничество Тольяттинское Урочище (дача) - Квартал 9 Выдел 4. Лесопатологический выдел - .

Наличие ограничений или особенностей участка, влияющих на назначение СОМ:

ОЗУ: Участки лесов вокруг сельских населенных пунктов и садовых товариществ. Запрещено проведение сплошных рубок лесных насаждений (статья ЛК РФ 119 п. 4.1.), за исключением случаев, предусмотренных частью 5.1 статьи 21 настоящего Кодекса, и случаев, если выборочные рубки не обеспечивают замену лесных насаждений, утрачивающих свои средообразующие, водоохранные, санитарно-гигиенические, оздоровительные и иные полезные функции, на лесные насаждения, обеспечивающие сохранение целевого назначения защитных лесов и выполняемых ими полезных функций.

2.2. Фактическая таксационная характеристика лесного насаждения не соответствует таксационному описанию.

Причины несоответствия: неточность проведенного лесоустройства 2013 года (не соответствует по составу, средней высоте, запасу насаждения куб.м).

2.3. Состояние насаждений:

с нарушенной устойчивостью (средневзвешенная категория состояния $\geq 1,51 - < 4,50$)

с утраченной устойчивостью (средневзвешенная категория состояния $\geq 4,51$)

устойчивое (средневзвешенная категория состояния $< 1,50$)

2.4 Причины ослабления, повреждения, средневзвешенная категория состояния: Засуха (код 830); Рекреационная нагрузка (код 701). Беглый низовой пожар 4-10 летней давности (код 855), средневзвешенная категория состояния насаждения 3,59 (усыхающее).

2.4.1. Заселено (отработано) стволовыми вредителями:

Вид вредителя	Порода	Встречаемость заселенных деревьев, % от запаса породы	Встречаемость отработанных деревьев,% от запаса породы	Степень заселения лесного насаждения (слабая, средняя, сильная)
1	2	3	4	5
Лубоед сосновый большой (код 38)	С	-	-	-

2.4.2. Повреждение огнем:

Вид пожара	Порода	Состояние корневых лап		Состояние корневой шейки		Высушивание луба		Обугленность древесины более 1/3 высоты ствола	
		процент поврежден ных огнём корней	процент деревьев с данном повреж- дением	обугленность древесины корневой шейки по окружности (1/4; 2/4;3/4; более 3/4)	процент деревьев с данном повреж- дением	по окружност и (1/4; 2/4;3/4; более 3/4)	процент деревьев с данном повреж- дением	по окружност и ствола (менее 1/2; более 1/2)	процент деревьев с данном повреж- дением
1	2	3	4	5	6	7	8	9	10
Беглый низовой пожар 4-10 летней давности (код 855)	Ос, Кл, Дн, С	-	-	-	-	1/4	50	-	-

2.4.3. Поражено болезнями:

Болезнь/ возбудитель	Порода	Встречаемость, % от запаса насаждения	Степень поражения лесного насаждения (слабая, средняя, сильная)
1	2	3	4
-	-	-	-

2.5. Выборке подлежит 51,1 % деревьев, в том числе:

без признаков ослабления ___%

ослабленных ___%

сильно ослабленных ___%

усыхающих ___%

свежего сухостоя ___%,

свежего ветровала ___%,

Q

свежего бурелома 2,4 %,
 старого сухостоя 4,6 %,
 старого ветровала 27,5 %,
 старого бурелома 16,6 %,

2.6. Полнота лесного насаждения после уборки деревьев, подлежащих рубке, составит – 0,4. Критическая полнота для данной категории лесных насаждений и преобладающей породы - не лимитируется.

ЗАКЛЮЧЕНИЕ к инструментальному обследованию участка.

С целью предотвращения негативных процессов, снижения ущерба от их воздействия назначено: Проведение санитарно-оздоровительного мероприятия в виде уборки неликвидной древесины, так как существует угроза возникновения очагов вредных организмов (пункт 30 приказа Минприроды России от 09.11.2020 № 912).

Участковое лесничество	Урочище (дача)	Квартал	Выдел	Площадь выдела, га	Лесопатологический выдел	Площадь лесопатологического выдела, га	Вид мероприятия	Площадь мероприятия, га	Породы	Доля выбираемой древесины по запасу, %	Рекомендуемый срок проведения мероприятий
1	2	3	4	5	6	7	8	9	10	11	12
Тольяттинское		9	4	3,8			УНД	3,8	Дн, Ос, Кл, С	51,1	2023- 2025

Ведомость временной пробной площади и абрис участка прилагаются (приложение 2 и 3 к акту).

Рекомендации по проведению мероприятий, не относящихся к мероприятию по предупреждению распространения вредных организмов: нет.

Дата проведения обследования: 13.09.23

Дата составления документа: 14.10.23


Исполнитель работ по проведению лесопатологического обследования:

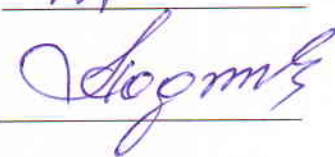
Организация: МКУ «Тольяттинское лесничество».

Лесничий МКУ «Тольяттинское лесничество»
 Безбородов С.В.

Директор МКУ «Тольяттинское лесничество»
 Подгорнов А.А.

Телефон 8(8482)70-50-8







Ведомость участков леса с выявленными несоответствиями таксационным описаниям
Лесничество (городские леса) Гольяттинское
Урочище (лесная дача) Урочище (лесная дача)

Субъект Российской Федерации Самарская область
Участковое лесничество Гольяттинское

Год проведения лесосурьейства	Номер квартала	Номер выдела	Площадь выдела, га	Целевое назначение лесов	Категория защитных лесов	ОЗУ	Источник данных	Номер лесопатологического выдела	Площадь лесопатологического выдела, га	Таксационная характеристика										Заложено пробных площадей		
										состав	порода	возраст, лет	средняя высота, м	средний диаметр, см	тип леса	полнота	бонитет	запас, куб. м/га	количество, шт.	общая площадь, га		
2013	9	4	3,8	Защитные	Городские леса	Участки лесов вокруг сельских населенных пунктов и садовых товариществ	ТО				11	12	13	14	15	16	17	18	19	20	21	
											4Дн4Ос1С1С+С	Дн Ос С	70	17	24	СДТР	0,4	4	120			
	9	4	3,8	Защитные	Городские леса	Участки лесов вокруг сельских населенных пунктов и садовых товариществ	Ф				4Дн3Кл2Ос1С	Дн Кл Ос С	70	18	24	СДТР	0,4	4	97 - сырорастущий, 127 - сухой, ветровал, бурелом	2		0,38

Условные обозначения:

ТО - таксационные описания; Ф - фактическая характеристика лесного насаждения

Исполнитель работ по проведению лесопатологического обследования:

Лесничий МКУ «Гольяттинское лесничество» Безбородов С.В.

должность, Ф.И.О.

Директор МКУ «Гольяттинское лесничество» Подгорнов А.А.

должность, Ф.И.О.


подпись
подпись

Результаты проведения лесопатологического обследования лесных насаждений за Тольяттинское
Лесничество (городские леса) Тольяттинское
Урочище (лесная дача)

Субъект Российской Федерации Самарская область
Участковое лесничество Тольяттинское

№ квартала	№ выдела	Площадь выдела, га	Лесное назначение лесов	Категория защитных лесов	ОЗУ	№ выдела	Площадь лесопатологического выдела	№ выдела	Таксационная характеристика лесного насаждения		запас, куб. м/га	Число деревьев на временной пробной площади		Распределение деревьев по категориям состояния, % от запаса												Причина ослабления, повреждения		Назначенные мероприятия																			
									состав	по видам		возраст	средняя высота, м	средний диаметр, см	тип леса	полнота	бонитет	Н	Р	Н	Р	Н	Р	Н	Р	Н	Р	Н	Р	Н	Р	Н	Р														
9	4	3,8	Защитные	Городские леса	Участки лесов вокруг сельских населенных пунктов и садов-хозяйств			7	8	9		17	18		19	20	21	22	23	24	25	26	27	28	29	30	31	32	33	34	35	36															
													без признаков ослабления	Н	Р	Н	Р	Н	Р	Н	Р	Н	Р	Н	Р	Н	Р	Н					Р	Н	Р	Н	Р	Н	Р								
													ослабленные	Н	Р	Н	Р	Н	Р	Н	Р	Н	Р	Н	Р	Н	Р	Н					Р	Н	Р	Н	Р	Н	Р	Н	Р	Н	Р	Н	Р	Н	Р
													сильно ослабленные	Н	Р	Н	Р	Н	Р	Н	Р	Н	Р	Н	Р	Н	Р	Н					Р	Н	Р	Н	Р	Н	Р	Н	Р	Н	Р	Н	Р	Н	Р
9	4	3,8	Защитные	Городские леса	Участки лесов вокруг сельских населенных пунктов и садов-хозяйств			7	8	9	17	97 - сырорастущий, ветровал, бурулом	70		35		8		2							12	20	21	20	830	55	830	68	830													
													сырорастущий, ветровал, бурулом	Н	Р	Н	Р	Н	Р	Н	Р	Н	Р	Н	Р	Н	Р	Н	Р	Н	Р	Н	Р	Н	Р	Н	Р	Н	Р	Н	Р	Н	Р	Н	Р		
9	4	3,8	Защитные	Городские леса	Участки лесов вокруг сельских населенных пунктов и садов-хозяйств			7	8	9	17	97 - сырорастущий, ветровал, бурулом	177		15,7	18,4	8,2	6,6	2,4	4,6	27,5	16,6	2,4	4,6	27,5	16,6	830	51,1	830	74	830		830														
													сырорастущий, ветровал, бурулом	Н	Р	Н	Р	Н	Р	Н	Р	Н	Р	Н	Р	Н	Р	Н	Р	Н	Р	Н	Р	Н	Р	Н	Р	Н	Р	Н	Р	Н	Р	Н	Р	Н	Р

Условные обозначения: Н – деревья не подлежат рубке; Р – деревья подлежат рубке.
Исполнитель работ по проведению лесопатологического обследования:

Лесничий МКУ «Тольяттинское лесничество» Безбородов С. В.

Директор МКУ «Тольяттинское лесничество» Подгорнов А.А.

Дата составления документа 11.10.23

Телефон 8(8482)70-50-80


Подпись

Подпись

ВРЕМЕННАЯ ПРОБНАЯ ПЛОЩАДЬ №

1.1. Субъект Российской Федерации Самарская областьЛесничество (городские леса) Тольяттинское участковое лесничество ТольяттинскоеКвартал 9 Выдел 4 Площадь 3,8 га.

Лесопатологический выдел _____ Площадь лесопатологического выдела _____ га.

1.2. Метод перече́та:

Сплошной, ленты пере́чета, круговые площадки постоянного радиуса, реласкопические площадки.Количество лент/ площадок __ шт. Размеры площадок (длина*ширина/радиус) 200*10 м, 180*10 м.Размер временной площади: 0,38 га.

1.3. Фактическая таксационная характеристика насаждения:

Состав 4Дн3Кл2Ос1С возраст 70 лет; тип леса СДТР полнота 0,4Бонитет 4 запас на га 97 - сырораствующий, 127 – сухостой, ветровал, бурелом куб.м.

Возобновление -

1.4. Номер очага вредных организмов _____

Тип очага вредных организмов: эпизодический, хронический.

Фаза развития очага вредных организмов: начальная, нарастания численности, собственно вспышка, кризис.

1.5. Причина ослабления, повреждения насаждения и время: Засуха (код 830); Рекреационная нагрузка (код 701). Беглый низовой пожар 4-10 летней давности (код 855).1.6. Состояние насаждения: Насаждение с нарушенной устойчивостью, усыхающее.Средневзвешенная категория состояния насаждения: 3,59.1.7. Назначенные мероприятия: УНД

Исполнитель работ по проведению лесопатологического обследования:

Лесничий МКУ «Тольяттинское лесничество»Безбородов С. В.

должность, Ф.И.О.

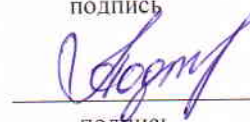
Директор

МКУ «Тольяттинское лесничество» Подгорнов А. А.

должность, Ф.И.О.



подпись



подпись

Дата составления документа 11.10.23Телефон 8(8482)70-50-80

ВЕДОМОСТЬ ПЕРЕЧЕТА ДЕРЕВЬЕВ

Порода: Клен (разряд высот IV). СКС породы – 3,32

Ступени толщины, см	Количество деревьев по категориям состояния, шт.																	Всего деревьев по ступеням толщины		
	1		2		3		4		5		5 (а,б,в)			5 (г,д,е)			шт./куб.м	в т.ч. подлежат рубке, %		
	Н	З	Н	З	Н	З	Н	З	Н	З	Н	З	О	Н	З	О				
1	2	3	4	5	6	7	8	9	10	11	12	13	14	15	16	17	18	19		
8																				
12	4																	4	0,28	
16	3		4						2					2				9	1,26	2,9
20	7		2						6					6				15	3,75	8,6
24	8		3						10					10				21	8,19	14,3
28	4				1				9					9				14	7,84	12,9
32	2								5					5				7	5,39	7,1
36																				
40																				
44																				
48																				
52																				
56																				
Итого, шт.	28		9		1				32					32				70		
Итого, м ³	9,35		2,23		0,5 6				14, 57					14,5 7				26,71		
Итого, % от запаса по породе	35		8		2				55					55				100		55

Причины назначения в рубку деревьев категорий состояния:

_____ 1

_____ 2

_____ 3

_____ 4

Условные обозначения: Н – не заселено (не поражено, не повреждено), З – заселено стволовыми вредителями (поражено болезнями, повреждено огнем), О – отработано вредителями.

ВЕДОМОСТЬ ПЕРЕЧЕТА ДЕРЕВЬЕВ

Порода: Дуб (разряд высот IV). СКС породы – 3,38

Ступени толщины, см	Количество деревьев по категориям состояния, шт.																	Всего деревьев по ступеням толщины	
	1		2		3		4		5		5 (а,б,в)			5 (г,д,е)			шт./куб.м	в т.ч. подлежат рубке, %	
	Н	З	Н	З	Н	З	Н	З	Н	З	Н	З	О	Н	З	О			
1	2	3	4	5	6	7	8	9	10	11	12	13	14	15	16	17	18	19	
8																			
12																			
16									5					5			5	0,70	9,4
20	2		5						6					6			13	3,12	11,3
24	1		7				2		9					9			19	7,22	17,0
28			6				3		3					3			12	6,72	5,7
32					3												3	2,31	
36					1												1	1,02	
40																			
44																			
48																			
52																			
56																			
Итого, шт.	3		18		4		5		23					23			53		
Итого, м³	0,8 6		7,22		3,3 3		2,4 4		7,2 4					7,24			21,09		
Итого, % от запаса по породе	4		34		16		12		34					34			100		34

Причины назначения в рубку деревьев категорий состояния:

_____ 1

_____ 2

_____ 3

_____ 4

Условные обозначения: Н – не заселено (не поражено, не повреждено), З – заселено стволовыми вредителями (поражено болезнями, повреждено огнем), О – отработано вредителями.

ВЕДОМОСТЬ ПЕРЕЧЕТА ДЕРЕВЬЕВ

Порода: Осина (разряд высот III). СКС породы – 4,23

Ступени толщины, см	Количество деревьев по категориям состояния, шт.																	Всего деревьев по ступеням толщины		
	1		2		3		4		5		5 (а,б,в)			5 (г,д,е)			шт./куб.м	в т.ч. подлежат рубке, %		
	Н	З	Н	З	Н	З	Н	З	Н	З	Н	З	О	Н	З	О				
1	2	3	4	5	6	7	8	9	10	11	12	13	14	15	16	17	18	19		
8																				
12																				
16	4																	4	0,64	
20	1		3															4	1,12	
24			3		1				5					5				9	4,05	14,7
28					1				8		1			7				9	5,76	23,5
32							2		5		2			3				7	6,02	14,7
36									1					1				1	1,16	2,9
40																				
44																				
48																				
52																				
56																				
Итого, шт.	5		6		2		2		19		3			16				34		
Итого, м ³	0,9 2		2,1 9		1,0 9		1,7 2		12,83		2,36			10, 47				18,75		
Итого, % от запаса по породе	5		12		6		9		68		12			56				100		68

Причины назначения в рубку деревьев категорий состояния:

_____ 1

_____ 2

_____ 3

_____ 4

Условные обозначения: Н – не заселено (не поражено, не повреждено), З – заселено стволовыми вредителями (поражено болезнями, повреждено огнем), О – обработано вредителями.

Ca

ВЕДОМОСТЬ ПЕРЕЧЕТА ДЕРЕВЬЕВ

Порода: Сосна (разряд высот III). СКС породы – 3,96

Ступени толщины, см	Количество деревьев по категориям состояния, шт.																	Всего деревьев по ступеням толщины		
	1		2		3		4		5		5 (д,б,в)			5 (г,д,е)			шт./куб.м	в т.ч. подлежат рубке. %		
	Н	З	Н	З	Н	З	Н	З	Н	З	Н	З	О	Н	З	О				
1	2	3	4	5	6	7	8	9	10	11	12	13	14	15	16	17	18	19		
8																				
12																				
16																				
20																				
24																				
28	1									3							3	4	2,52	15,0
32	2									5							5	7	5,88	25,0
36	1									7							7	8	8,72	35,0
40	1																	1	1,37	
44																				
48																				
52																				
56																				
Итого, шт.	5									15							15	20		
Итого, м ³	4,77									13, 72							13, 72	18,49		
Итого, % от запаса по породе	26									74							74	100		74

Причины назначения в рубку деревьев категорий состояния:

_____ 1

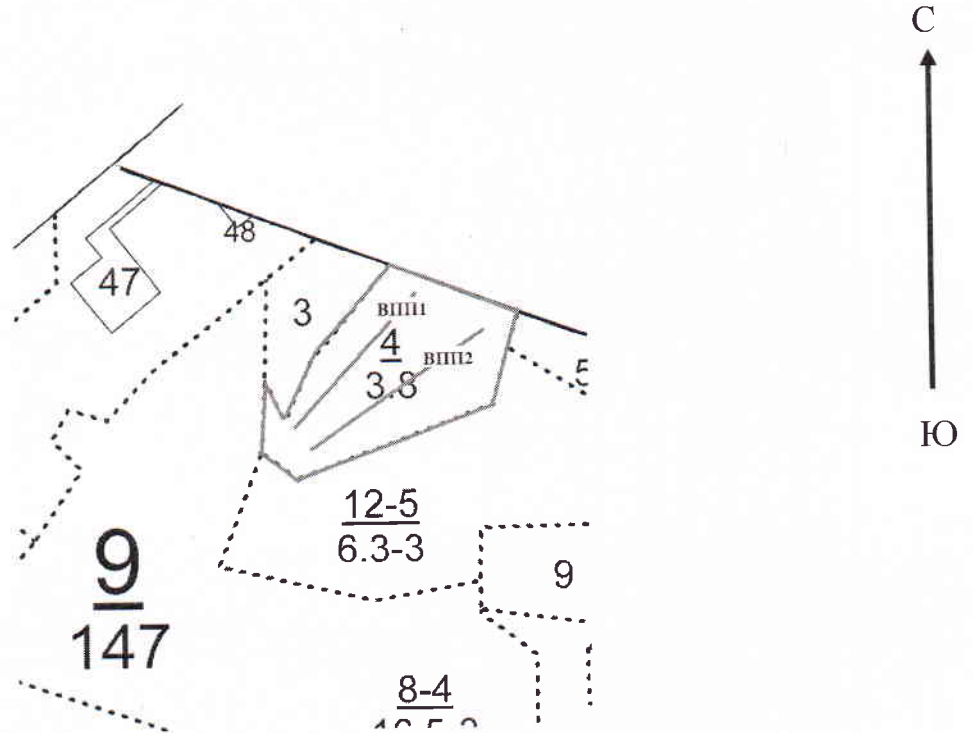
_____ 2

_____ 3

_____ 4

Условные обозначения: Н – не заселено (не поражено, не повреждено), З – заселено стволовыми вредителями (поражено болезнями, повреждено огнем), О – отработано вредителями.

Абрис участка леса
квартал 9 выдел 4 площадь 3,8 га,
Тольяттинского участкового лесничества,
УНД
Масштаб 1:10 000



Условные обозначения:

 - граница лесного участка, намеченного под УНД.

№ квартала	№ выдела	№ лесопатологического выдела	Размеры ленты (круговой площадки) перечета				Координаты начала, конца и поворотных точек лент перечета / центров круговых площадок перечета				
			№ ленты (площадки)	Длина, м	Ширина, м	Радиус, м		Площадь, га			
9	4		1	200	10		0,20	53.52301	49.34304	53.52165	49.34101
			2	180	10		0,18	53.52287	49.34082	53.52188	49.33865
Итого:							0,38				

Пространственное размещение лесопатологических выделов

Номера точек	Координаты	Румбы линий	Длина, м

Исполнитель работ по проведению лесопатологического обследования:

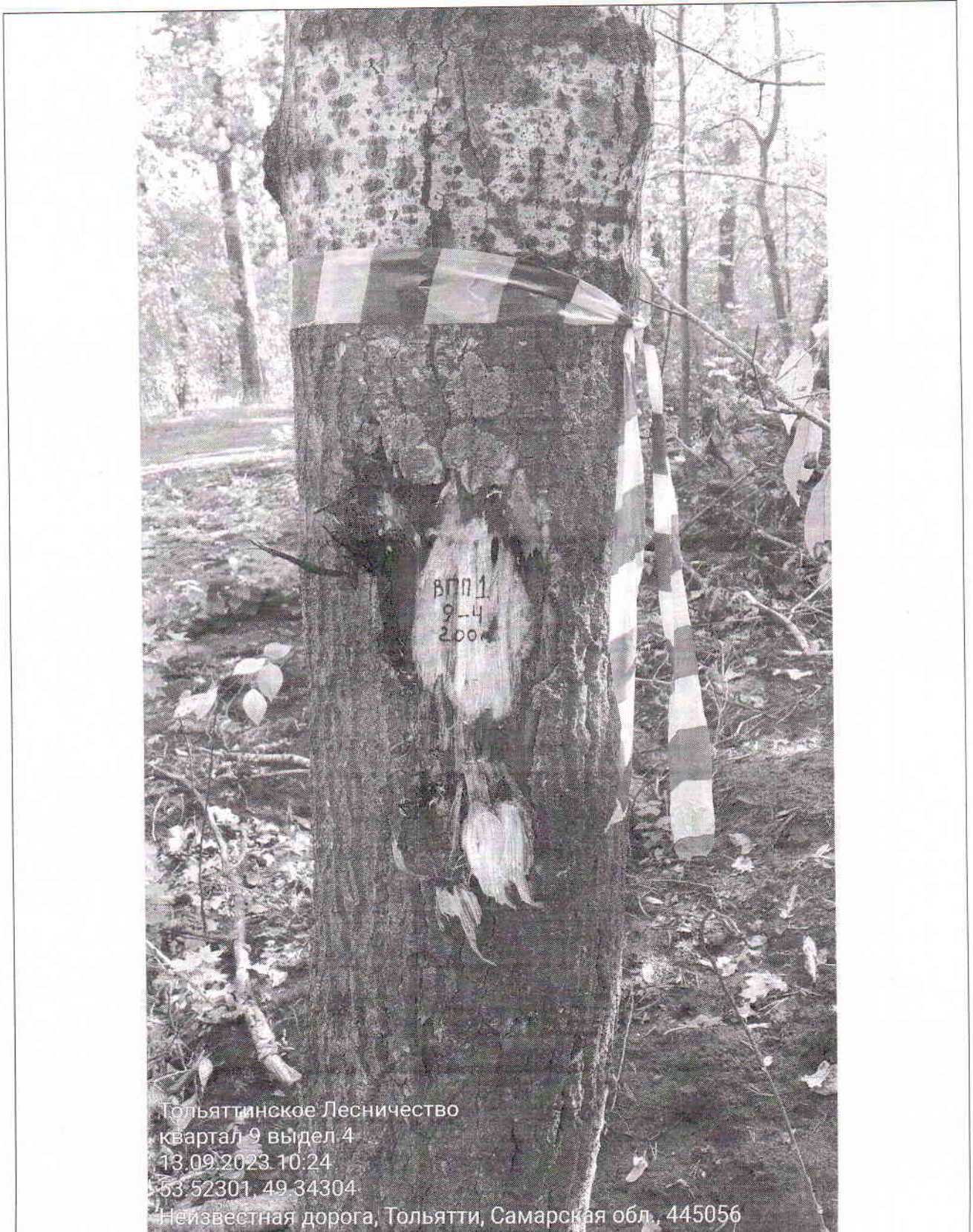
Лесничий МКУ «Тольяттинское лесничество» Безбородов С. В.

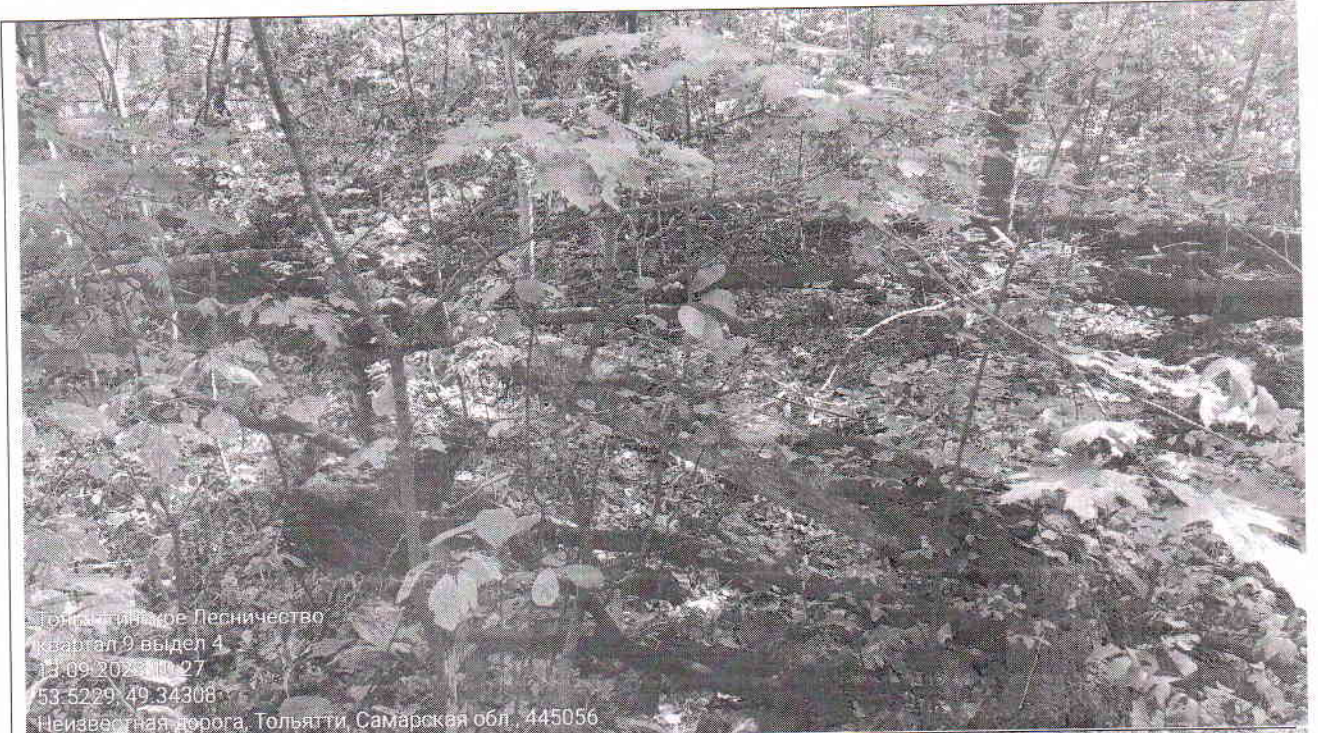
Директор МКУ «Тольяттинское лесничество»

Подгорнов А.А.

Дата составления документа 11.10.23 Телефон 8(8482)70-50-80

Материалы фотофиксации
Тольяттинское лесничество, Тольяттинское участковое лесничество,
квартал 9 выдел 4 площадь 3,8 га









Тольяттинское Лесничество
квартал 9 выдел 4
13.09.2023 10:31
53-52272, 49-3427
G8CQ+8R Турник в лесу, Тольятти, Самарская обл., 445056





Тольяттинское Лесничество
квартал 9 выдел 4
13.09.2023 10:37
53 52192 49 34153
G8CO+8R Турник в лесу, Тольятти, Самарская обл., 445056



Тольяттинское Лесничество
квартал 9 выдел 4
13.09.2023 10:37
53 52194 49 34125
G800+8R Турник в лесу, Тольятти, Самарская обл., 445056

Q



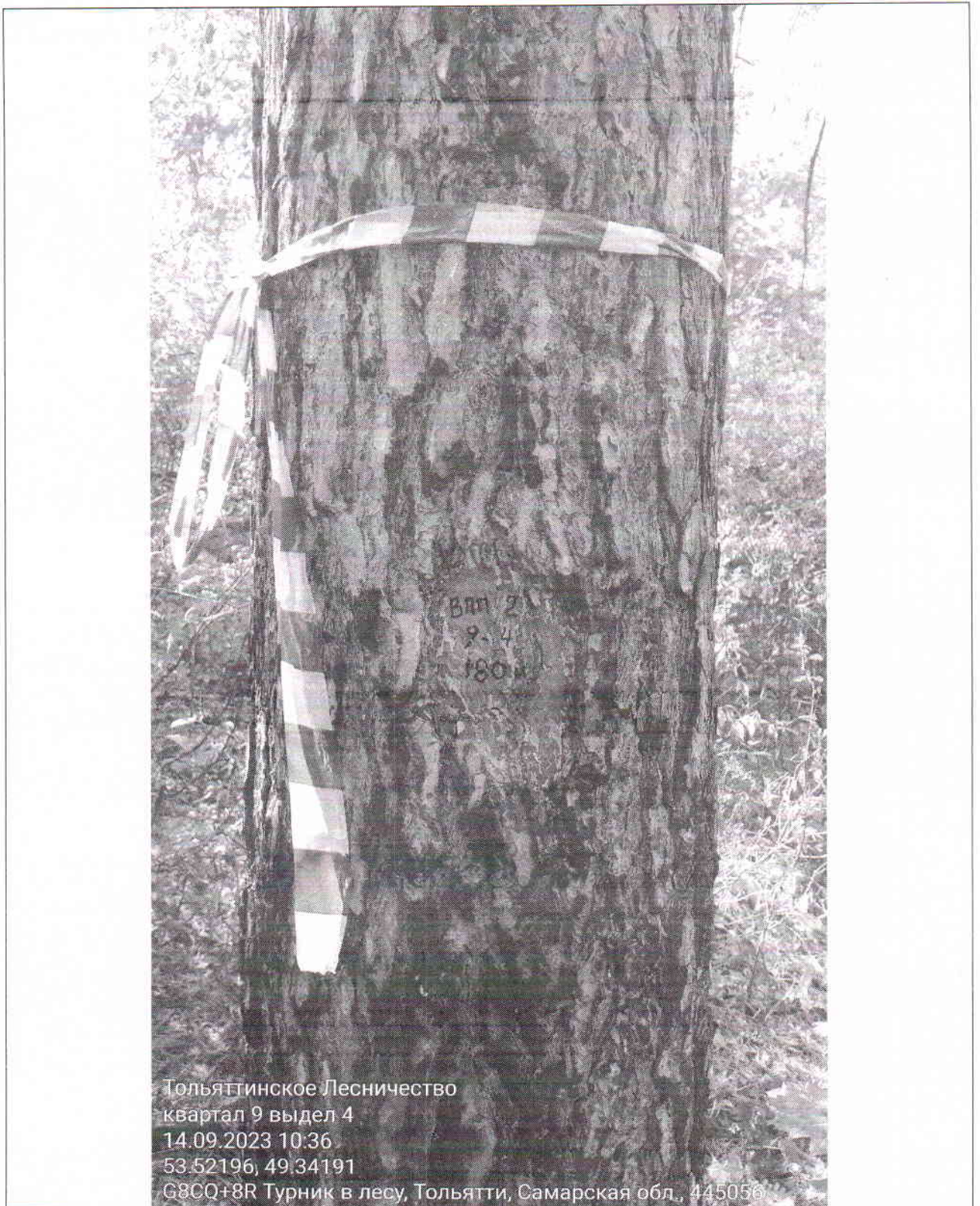
Тольяттинское Лесничество
квартал 9 выдел 4
13.09.2023 10:38
53 52182, 49 34135
G8C0+8R Турник в лесу, Тольятти, Самарская обл., 445056



Тольяттинское Лесничество
квартал 9 выдел 4
14.09.2023 10:34
53 52201, 49 34178
G8C0+8R Турник в лесу, Тольятти, Самарская обл., 445056



Handwritten signature or mark in blue ink.



Исполнитель работ по проведению лесопатологического обследования:

Лесничий МКУ «Тольяттинское лесничество»
Безбородов С. В.
Директор МКУ «Тольяттинское лесничество»
Подгорнов А.А.