

УТВЕРЖДАЮ:
Руководитель департамента
городского
хозяйства администрации
городского округа Тольятти

М.Г. Кузахметов

подпись

Ф.И.О.

«09»

09

2023 г.

Акт обследования аварийных деревьев № 4

лесных насаждений Тольяттинского лесничества (городские леса)
Самарской области (субъект РФ)

Место проведения

Участковое лесничество	Урочище (дача)	Квартал (кварталы)	Выдел (выделы)
Тольяттинское		21	22

ПЕРЕЧЕТНАЯ ВЕДОМОСТЬ АВАРИЙНЫХ ДЕРЕВЬЕВ, НАЗНАЧЕННЫХ В РУБКУ

№ дер	Координаты	Порода	Высота, м	Диаметр, см	Запас, куб. м	Структурные изъяны, характеризующие аварийность дерева	Мероприятия	Сроки проведения мероприятия
1	2	3	4	5	6	7	8	9
1	N-53.49248 E-49.29921	Сосна	22	44	1,600	Аварийное сухостойное дерево, имеет наклон более 10° в сторону автомобильной дороги общего пользования, дорожно-тропиночной сети, линий электропередач. В кроне сухие ветви, наличие механических повреждений сухобочин. При ветровых нагрузках существует угроза падения всего дерева или его части и причинения вреда здоровью и имуществу граждан, линиям электропередач.	Рубка аварийного дерева	2023-2024
2	N-53.4925 E-49.29912	Сосна	23	32	0,845	Аварийное сухостойное дерево, имеет наклон более 10° в сторону автомобильной дороги общего пользования, дорожно-тропиночной сети, линий электропередач. В кроне сухие ветви, наличие механических повреждений сухобочин. При ветровых нагрузках существует угроза падения всего дерева или его части и причинения вреда здоровью и имуществу граждан, линиям электропередач.	Рубка аварийного дерева	2023-2024
3	N-53.49233 E-49.2999	Сосна	25	52	2,380	Аварийное сухостойное дерево, имеет наклон более 10° в сторону автомобильной дороги общего пользования, дорожно-тропиночной сети, линий электропередач. В	Рубка аварийного дерева	2023-2024

						кроне сухие ветви, наличие механических повреждений сухобочин. При ветровых нагрузках существует угроза падения всего дерева или его части и причинения вреда здоровью и имуществу граждан, линиям электропередач.		
4	N-53.49233 E-49.29982	Сосна	23	48	1,920	Аварийное сухостойное дерево, имеет наклон более 10° в сторону автомобильной дороги общего пользования, дорожно-тропиночной сети, линий электропередач. В кроне сухие ветви, наличие механических повреждений сухобочин. При ветровых нагрузках существует угроза падения всего дерева или его части и причинения вреда здоровью и имуществу граждан, линиям электропередач.	Рубка аварийного дерева	2023-2024
5	N-53.49222 E-49.2999	Сосна	22	40	1,300	Аварийное сухостойное дерево, имеет наклон более 10° в сторону автомобильной дороги общего пользования, дорожно-тропиночной сети, линий электропередач. В кроне сухие ветви, наличие механических повреждений сухобочин. При ветровых нагрузках существует угроза падения всего дерева или его части и причинения вреда здоровью и имуществу граждан, линиям электропередач.	Рубка аварийного дерева	2023-2024
6	N-53.49188 E-49.30191	Сосна	23	48	1,920	Аварийное сухостойное дерево, имеет наклон более 10° в сторону автомобильной дороги общего пользования, дорожно-тропиночной сети, линий электропередач. В кроне сухие ветви, наличие механических повреждений сухобочин. При ветровых нагрузках существует угроза падения всего дерева или его части и причинения вреда здоровью и имуществу граждан, линиям электропередач.	Рубка аварийного дерева	2023-2024
7	N-53.49194 E-49.30261	Сосна	22	40	1,300	Аварийное сухостойное дерево, имеет наклон более 10° в сторону автомобильной дороги общего пользования, дорожно-тропиночной сети, линий электропередач. В кроне сухие ветви, наличие механических повреждений сухобочин. При ветровых нагрузках существует угроза падения всего дерева или его части и причинения вреда здоровью и имуществу граждан, линиям электропередач.	Рубка аварийного дерева	2023-2024
8	N-53.49188 E-49.3025	Сосна	23	48	1,920	Аварийное сухостойное дерево, имеет наклон более 10° в сторону автомобильной дороги общего пользования.	Рубка аварийного дерева	2023-2024

						дорожно-тропиночной сети, линий электропередач. В кроне сухие ветви, наличие механических повреждений сухобочин. При ветровых нагрузках существует угроза падения всего дерева или его части и причинения вреда здоровью и имуществу граждан, линиям электропередач.		
9	N-53.49177 E-49.30235	Сосна	22	40	1,300	Аварийное сухостойное дерево, имеет наклон более 10° в сторону автомобильной дороги общего пользования, дорожно-тропиночной сети, линий электропередач. В кроне сухие ветви, наличие механических повреждений сухобочин. При ветровых нагрузках существует угроза падения всего дерева или его части и причинения вреда здоровью и имуществу граждан, линиям электропередач.	Рубка аварийного дерева	2023-2024

Заключение:

С целью предотвращения негативных процессов или снижения ущерба от их воздействия: требуется своевременное проведение мероприятия по уборке аварийно-опасных деревьев, угрожающих падению на проезжую часть автомобильной дороги общего пользования, линий электропередач.

Приложения:

1. Материалы фотофиксации (приложение № 1 к акту обследования аварийных деревьев) на 19 л. в 1 экз.;
2. Дефектная ведомость на выполнение работ по уборке аварийного дерева № 1,2,3,4,5,6,7,8,9 (квартал 21 выдел 22) на 9 л. в 1 экз.

Исполнитель работ по проведению обследования:

Лесничий МКУ «Тольяттинское лесничество» Безбородов С.В.
должность, Ф.И.О.



подпись

Мастер леса МКУ «Тольяттинское лесничество» Кочетовски А.С.
должность, Ф.И.О.



подпись

Мастер леса МКУ «Тольяттинское лесничество» Изюменко А.В.
должность, Ф.И.О.



подпись

Директор МКУ «Тольяттинское лесничество»
должность, Ф.И.О.

Подгорнов А.А.



подпись

Дата составления документа 06.02.2023 г. Телефон 8(8482) 70-50-80

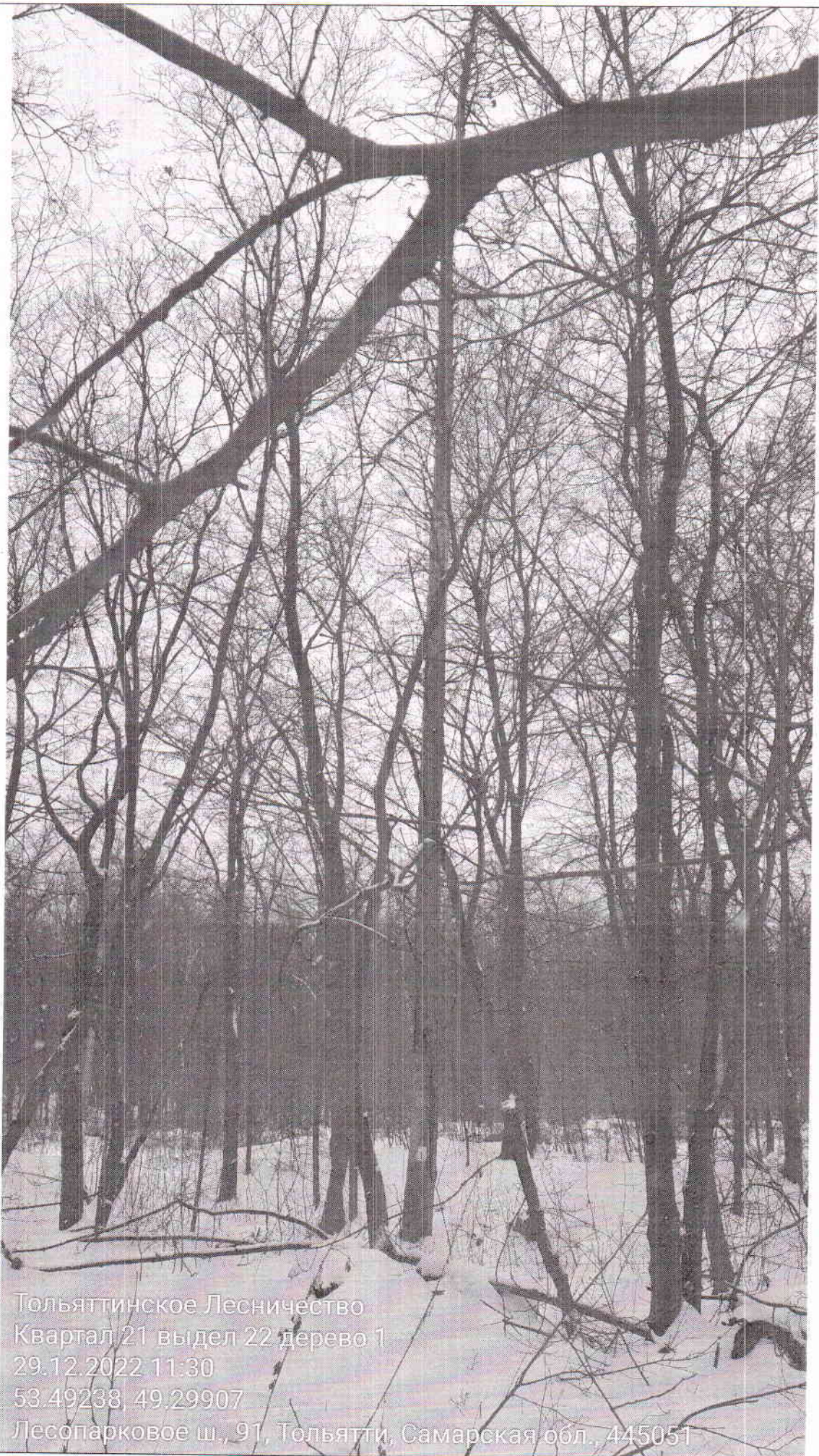


Материалы фотофиксации
Квартал 21 выдел 22 Тольяттинское участковое лесничество



Тольяттинское Лесничество
Квартал 21 выдел 22 дерево 1
29.12.2022 11:29
53.49248, 49.29921
Лесопарковое ш., 91, Тольятти, Самарская обл., 445051

Фото №1.



Тольяттинское Лесничество
Квартал 21 выдел 22 дерево 1

29.12.2022 11:30

53.49238, 49.29907

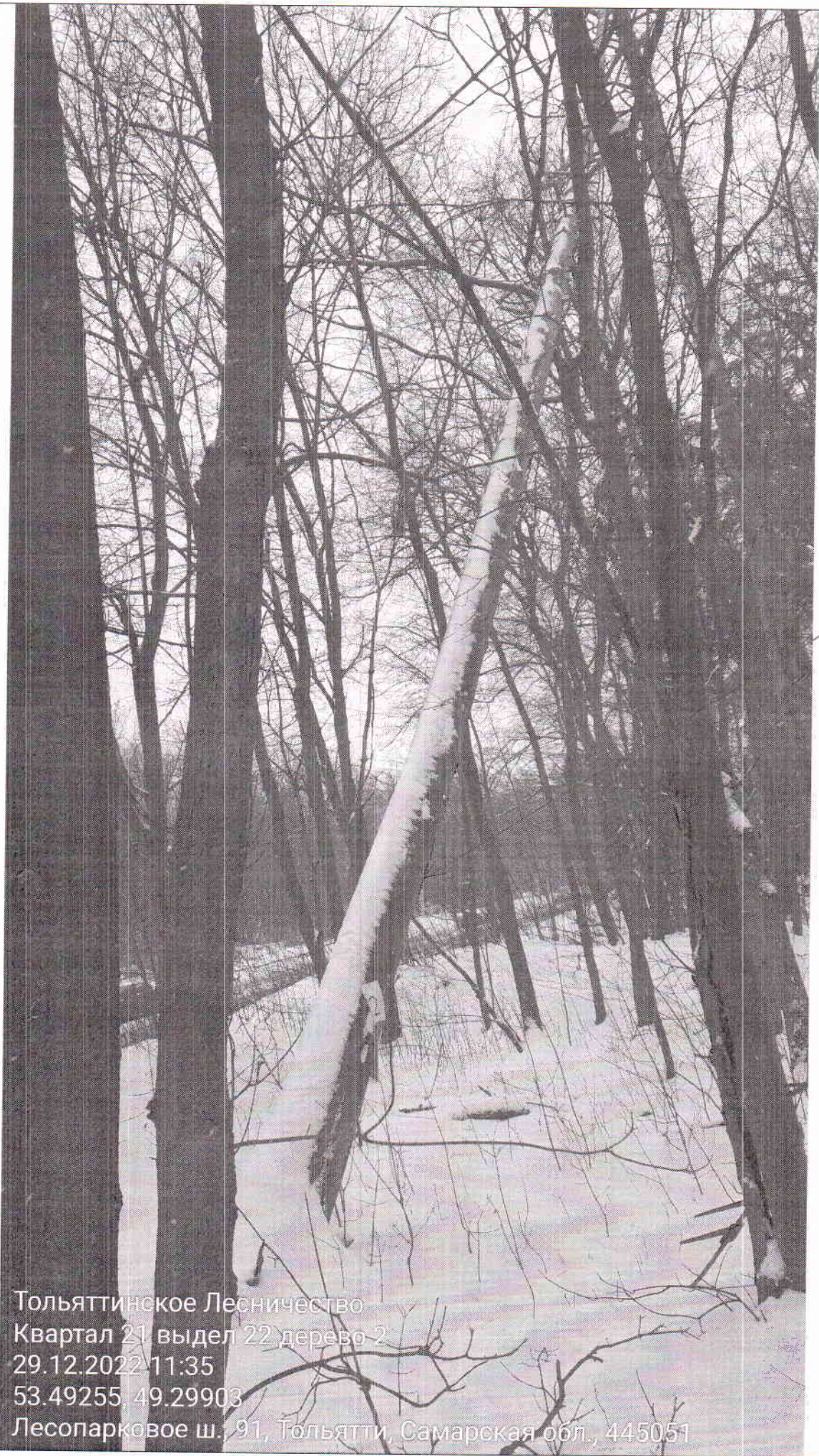
Лесопарковое ш., 91, Тольятти, Самарская обл., 445051

Фото №2.



Тольяттинское Лесничество
Квартал 21 выдел 22 дерево 2
29.12.2022 11:34
53.4925, 49.29912
Лесопарковое ш. 91, Тольятти, Самарская обл., 445051

Фото №3.



Тольяттинское Лесничество
Квартал 21 выдел 22 дерево 2
29.12.2022 11:35
53.49255 49.29903
Лесопарковое ш. 91, Тольятти, Самарская обл., 445051

Фото №4.



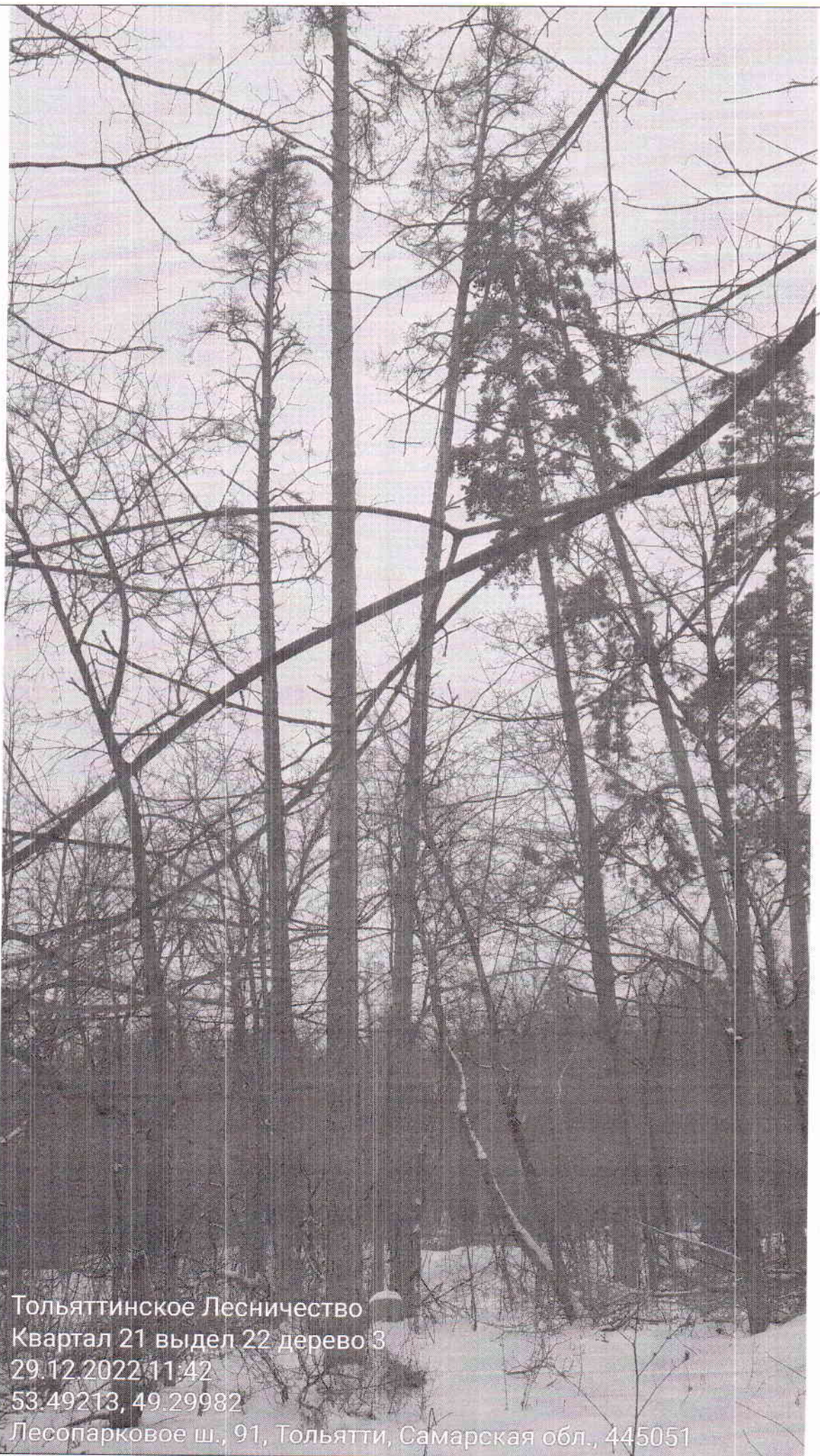
Тольяттинское Лесничество
Квартал 21 выдел 22 дерево 3

29.12.2022 11:40

53.49233, 49.2999

Пансионат "Звёздный", Тольятти, Самарская обл., 445051

Фото №5.



Тольяттинское Лесничество
Квартал 21 выдел 22 дерево 3
29.12.2022 11:42
53.49213, 49.29982
Лесопарковое ш., 91, Тольятти, Самарская обл., 445051

Фото №6.



Тольяттинское Лесничество

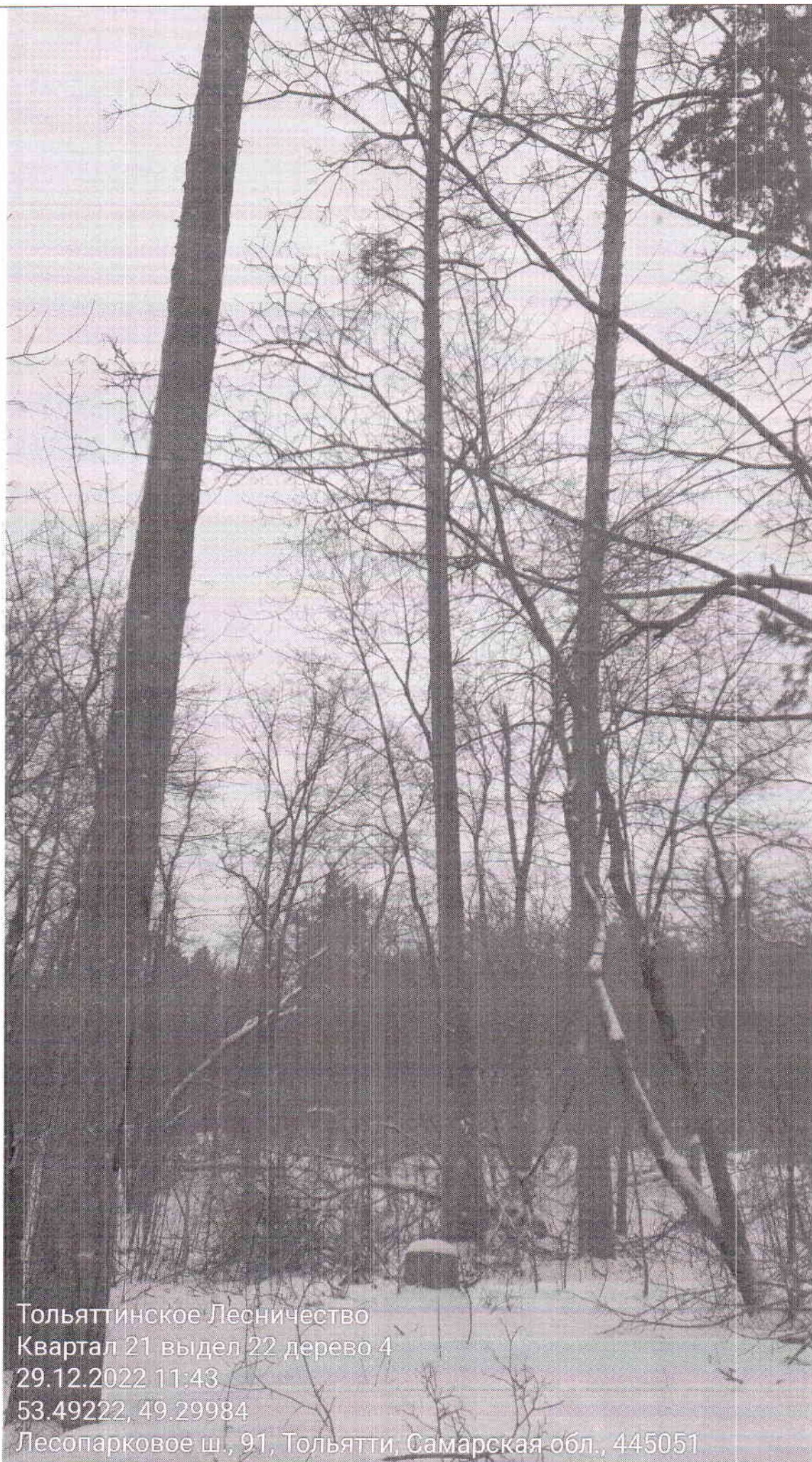
Квартал 21, выдел 22, дерево 4

29.12.2022 11:42

53.49283, 49.29982

Пансионат "Звёздный", Тольятти, Самарская обл. 445051

Фото №7.



Тольяттинское Лесничество
Квартал 21 выдел 22 дерево 4
29.12.2022 11:43
53.49222, 49.29984
Лесопарковое ш., 91, Тольятти, Самарская обл., 445051



Тольяттинское Лесничество
Квартал 21 выдел 22 дерево 5
29.12.2022 11:46
53 49222 49 2999
Лесопарковое ш., 91, Тольятти, Самарская обл., 445051

Фото №9.



Тольяттинское Лесничество
Квартал 21 выдел 22 дерево 5
29.12.2022 11:47
53.49214, 49.30002
Пансионат "Звёздный", Тольятти, Самарская обл., 445051

Фото №10.



Тольяттинское Лесничество
Квартал 21 выдел 22 дерево 6
29.12.2022 11:53
53.49188, 49.30191

Лесопарковое ш., 70, Тольятти, Самарская обл., 445051

Фото №11.



Тольяттинское Лесничество
Квартал 21 выдел 22 дерево 6
29.12.2022 11:54
53 49205, 49 30188
Лесопарковое ш., 70, Тольятти, Самарская обл., 445051

Фото №12.



Тольяттинское Лесничество
Квартал 21 выдел 22 дерево 7
29.12.2022 12:00
53.49194, 49.30261
Лесопарковое ш., 70, Тольятти, Самарская обл., 445051

Фото №13.



Тольяттинское Лесничество
Квартал 21 выдел 22 дерево 7
29.12.2022 12:01
53.49197, 49.30238
Лесопарковое ш., 70, Тольятти, Самарская обл., 445051

Фото №14.



Польяттинское Лесничество
Квартал 21 выдел 22 дерево 8
29 12 2022 12:02
53 49 188 49 3025
Лесопарковое ш. 70, Польшати, Самарская обл. 445051

Фото №15.



Тольяттинское Лесничество
Квартал 21 выдел 22 дерево 8
29.12.2022 12:03
53.49196, 49.30262
Лесопарковое ш., 70, Тольятти, Самарская обл., 445051

Фото №16.



Тольяттинское Лесничество
Квартал 21 выдел 22 дерево 9
29.12.2022 12:05
53.49177, 49.30235
Лесопарковое ш., 70, Тольятти, Самарская обл., 445051

Фото №17.



Тольяттинское Лесничество
Квартал 21 выдел 22 дерево 9
29.12.2022 12:06
53.4918, 49.30236
Лесопарковое ш., 70, Тольятти, Самарская обл., 445051

Фото №18.



Тольяттинское Лесничество
Квартал 21, выдел 22 дерево 9
29.12.2022 12.07
53.49172, 49.30239
Звездный, Лесопарковое ш., 85, Тольятти, Самарская обл.,
445051

Фото № 19.

Исполнитель работ по проведению обследования аварийных деревьев:

Мастер леса

МКУ «Тольяттинское лесничество» Кочетовски А.С.

должность, Ф.И.О.

ПОДПИСЬ

Мастер леса

МКУ «Тольяттинское лесничество» Изюменко А.В.

должность, Ф.И.О.

ПОДПИСЬ

ДЕФЕКТНАЯ ВЕДОМОСТЬ
на выполнение работ по уборке аварийного дерева № 1
акт обследования аварийных деревьев (квартал 21 выдел 22)

№ п/п	Наименование работ	Ед. изм.	Кол-во
1	Валка деревьев хвойных пород бензопилой, без корчевки пней, диаметр 44 см.	м3	1,600
2	Обрезка сучьев, утилизация порубочных остатков путем дробления	м3	0,16
3	Раскряжёвка хлыстов на сортименты до 1 метра со складированием в поленницы вдоль дорог на месте производства работ	м3	1,44

Лесничий
МКУ «Тольяттинское лесничество»



С.В.Безбородов

ДЕФЕКТНАЯ ВЕДОМОСТЬ
на выполнение работ по уборке аварийного дерева № 2
акт обследования аварийных деревьев (квартал 21 выдел 22)

№ п/п	Наименование работ	Ед. изм.	Кол-во
1	Валка деревьев хвойных пород бензопилой, без корчевки пней, диаметр 32 см.	м3	0,845
2	Обрезка сучьев, утилизация порубочных остатков путем дробления	м3	0,0845
3	Раскряжёвка хлыстов на сортименты до 1 метра со складированием в поленницы вдоль дорог на месте производства работ	м3	0,7605

Лесничий
МКУ «Тольяттинское лесничество»



С.В.Безбородов

ДЕФЕКТНАЯ ВЕДОМОСТЬ
на выполнение работ по уборке аварийного дерева № 3
акт обследования аварийных деревьев (квартал 21 выдел 22)

№ п/п	Наименование работ	Ед. изм.	Кол-во
1	Валка деревьев хвойных пород бензопилой, без корчевки пней, диаметр 52 см.	м3	2,380
2	Обрезка сучьев, утилизация порубочных остатков путем дробления	м3	0,238
3	Раскряжёвка хлыстов на сортименты до 1 метра со складированием в поленницы вдоль дорог на месте производства работ	м3	2,142

Лесничий
МКУ «Тольяттинское лесничество»



С.В.Безбородов

ДЕФЕКТНАЯ ВЕДОМОСТЬ
на выполнение работ по уборке аварийного дерева № 4
акт обследования аварийных деревьев (квартал 21 выдел 22)

№ п/п	Наименование работ	Ед. изм.	Кол-во
1	Валка деревьев хвойных пород бензопилой, без корчевки пней, диаметр 48 см.	м3	1,920
2	Обрезка сучьев, утилизация порубочных остатков путем дробления	м3	0,192
3	Раскряжёвка хлыстов на сортименты до 1 метра со складированием в поленницы вдоль дорог на месте производства работ	м3	1,728

Лесничий
МКУ «Тольяттинское лесничество»



С.В.Безбородов

ДЕФЕКТНАЯ ВЕДОМОСТЬ
на выполнение работ по уборке аварийного дерева № 5
акт обследования аварийных деревьев (квартал 21 выдел 22)

№ п/п	Наименование работ	Ед. изм.	Кол-во
1	Валка деревьев хвойных пород бензопилой, без корчевки пней, диаметр 40 см.	м ³	1,300
2	Обрезка сучьев, утилизация порубочных остатков путем дробления	м ³	0,13
3	Раскряжёвка хлыстов на сортименты до 1 метра со складированием в поленницы вдоль дорог на месте производства работ	м ³	1,17

Лесничий
МКУ «Тольяттинское лесничество»



С.В.Безбородов

ДЕФЕКТНАЯ ВЕДОМОСТЬ
на выполнение работ по уборке аварийного дерева № 6
акт обследования аварийных деревьев (квартал 21 выдел 22)

№ п/п	Наименование работ	Ед. изм.	Кол-во
1	Валка деревьев хвойных пород бензопилой, без корчевки пней, диаметр 48 см.	м3	1,920
2	Обрезка сучьев, утилизация порубочных остатков путем дробления	м3	0,192
3	Раскряжёвка хлыстов на сортименты до 1 метра со складированием в поленницы вдоль дорог на месте производства работ	м3	1,728

Лесничий
МКУ «Тольяттинское лесничество»



С.В.Безбородов

ДЕФЕКТНАЯ ВЕДОМОСТЬ
на выполнение работ по уборке аварийного дерева № 7
акт обследования аварийных деревьев (квартал 21 выдел 22)

№ п/п	Наименование работ	Ед. изм.	Кол-во
1	Валка деревьев хвойных пород бензопилой, без корчевки пней, диаметр 40 см.	м3	1,300
2	Обрезка сучьев, утилизация порубочных остатков путем дробления	м3	0,13
3	Раскряжёвка хлыстов на сортименты до 1 метра со складированием в поленницы вдоль дорог на месте производства работ	м3	1,17

Лесничий
МКУ «Тольяттинское лесничество»



С.В.Безбородов

ДЕФЕКТНАЯ ВЕДОМОСТЬ
на выполнение работ по уборке аварийного дерева № 8
акт обследования аварийных деревьев (квартал 21 выдел 22)

№ п/п	Наименование работ	Ед. изм.	Кол-во
1	Валка деревьев хвойных пород бензопилой, без корчевки пней, диаметр 48 см.	м3	1,920
2	Обрезка сучьев, утилизация порубочных остатков путем дробления	м3	0,192
3	Раскряжёвка хлыстов на сортименты до 1 метра со складированием в поленницы вдоль дорог на месте производства работ	м3	1,728

Лесничий
МКУ «Тольяттинское лесничество»



С.В.Безбородов

ДЕФЕКТНАЯ ВЕДОМОСТЬ
на выполнение работ по уборке аварийного дерева № 9
акт обследования аварийных деревьев (квартал 21 выдел 22)

№ п/п	Наименование работ	Ед. изм.	Кол-во
1	Валка деревьев хвойных пород бензопилой, без корчевки пней, диаметр 40 см.	м3	1,300
2	Обрезка сучьев, утилизация порубочных остатков путем дробления	м3	0,13
3	Раскряжёвка хлыстов на сортименты до 1 метра со складированием в поленницы вдоль дорог на месте производства работ	м3	1,17

Лесничий
МКУ «Тольяттинское лесничество»



С.В.Безбородов