

УТВЕРЖДАЮ:  
И.о. руководителя департамента  
городского  
хозяйства администрации  
городского округа Тольятти



Ю.Г.Павлова

подпись  
«29» 10 2021г. Ф.И.О.

Акт  
лесопатологического обследования № 4

лесных насаждений Тольяттинского лесничества (городские леса)  
Самарской области (субъект Российской Федерации)

Способ лесопатологического обследования: 1. Визуальный

2. Инструментальный

Место проведения

Участковое лесничество	Урочище (дача)	Квартал	Выдел	Площадь выдела, га	Лесопатологический выдел	Площадь лесопатологического выдела, га
Тольяттинское	-	57	13	2,7	-	-

Лесопатологическое обследование проведено на общей площади 2,7 га.

ОЗУ: Участки лесов вокруг сельских населенных пунктов и садовых товариществ.



## 2. Инструментальное (детальное) обследование лесных насаждений:

2.1. Лесничество Тольяттинское Участковое лесничество Тольяттинское Урочище (дача) - Квартал 57 Выдел 13. Лесопатологический выдел - .

Наличие ограничений или особенностей участка, влияющих на назначение СОМ:

ОЗУ: Участки лесов вокруг сельских населенных пунктов и садовых товариществ. Запрещено проведение сплошных рубок лесных насаждений (статья ЛК РФ 119 п. 4.1.), за исключением случаев, предусмотренных частью 5.1 статьи 21 настоящего Кодекса, и случаев, если выборочные рубки не обеспечивают замену лесных насаждений, утрачивающих свои средообразующие, водоохранные, санитарно-гигиенические, оздоровительные и иные полезные функции, на лесные насаждения, обеспечивающие сохранение целевого назначения защитных лесов и выполняемых ими полезных функций.

2.2. Фактическая таксационная характеристика лесного насаждения **не соответствует** таксационному описанию.

Причины несоответствия: неточность проведенного лесоустройства 2013 года (не соответствует по составу, возрасту, полноте, запасу насаждения куб.м).

2.3. Состояние насаждений:

с нарушенной устойчивостью (средневзвешенная категория состояния  $\geq 1,51$ - $\leq 4,50$ )

с утраченной устойчивостью (средневзвешенная категория состояния  $\geq 4,51$ )

устойчивое (средневзвешенная категория состояния  $< 1,50$ )

2.4 Причины ослабления, повреждения, средневзвешенная категория состояния: Засуха (код 830); Устойчивый низовой пожар 4-10 летней давности низкой интенсивности (код 866). средневзвешенная категория состояния насаждения 2,51 (сильно ослабленное).

2.4.1. Заселено (отработано) стволовыми вредителями:

Вид вредителя	Порода	Встречаемость зеселенных деревьев, % от запаса породы	Встречаемость отработанных деревьев,% от запаса породы	Степень заселения лесного насаждения (слабая, средняя, сильная)
1	2	3	4	5
Лубоед сосновый большой (код 38)	С	-	-	-

2.4.2. Повреждение огнем:

Вид пожара	Порода	Состояние корневых лап		Состояние корневой шейки		Высушивание луба		Обугленность древесины более 1/3 высоты ствола	
		процент поврежденных огнём корней	процент деревьев с данным повреждением	обугленность древесины корневой шейки по окружности (1/4; 2/4;3/4; более 3/4)	процент деревьев с данным повреждением	по окружности (1/4; 2/4;3/4; более 3/4)	процент деревьев с данным повреждением	по окружности и ствола (менее 1/2; более 1/2)	процент деревьев с данным повреждением
1	2	3	4	5	6	7	8	9	10
Устойчивый низовой пожар 4-10 летней давности низкой интенсивности (код 866)	С, Ос, Б	-	-	-	-	1/4	7	-	-

2.4.3. Поражено болезнями:

Болезнь/ возбудитель	Порода	Встречаемость, % от запаса насаждения	Степень поражения лесного насаждения (слабая, средняя, сильная)
1	2	3	4
-	-	-	-

2.5. Выборке подлежит 27,0 % деревьев, в том числе:

без признаков ослабления \_\_\_\_\_%

ослабленных \_\_\_\_\_%

сильно ослабленных \_\_\_\_\_%

усыхающих \_\_\_\_\_%

свежего сухостоя — %,  
 свежего ветровала — %,  
 свежего бурелома — %,  
 старого сухостоя 2,0 %,  
 старого ветровала 12,0 %,  
 старого бурелома 13,0 %.

2.6. Полнота лесного насаждения после уборки деревьев, подлежащих рубке, составит - 0,5. Критическая полнота для данной категории лесных насаждений и преобладающей породы - не лимитируется.

**ЗАКЛЮЧЕНИЕ к инструментальному обследованию участка.**

С целью предотвращения негативных процессов, снижения ущерба от их воздействия назначено: проведение санитарно-оздоровительного мероприятия в виде уборки неликвидной древесины, так как существует угроза пожарной опасности и возникновения очагов вредных организмов, что может привести к гибели лесного насаждения.

Участковое лесничество	Урочище (дача)	Квартал	Выдел	Площадь выдела, га	Лесопатологи-ческий выдел	Площадь лесопатологи-ческого выдела, га	Вид мероприятия	Площадь мероприятия, га	Породы	Доля выбираемой древесины по запасу, %	Рекомендуемый срок проведения мероприятий
1	2	3	4	5	6	7	8	9	10	11	12
Тольяттинское	-	57	13	2,7	-	-	УНД	2,7	С, Ос, Б	27,0	2021- 2023

Ведомость временной пробной площади и абрис участка прилагаются (приложение 2 и 3 к акту).

Рекомендации по проведению мероприятий, не относящихся к мероприятию по предупреждению распространения вредных организмов: нет.

Дата проведения обследования: 06.10.21.

Дата составления документа: 15.10.21.

Исполнитель работ по проведению лесопатологического обследования:

Организация: МКУ «Тольяттинское лесничество».

Директор МКУ «Тольяттинское лесничество»  
Подгорнов А.А.



Лесничий МКУ «Тольяттинское лесничество»  
Безбородов С.В.



Мастер леса  
МКУ «Тольяттинское лесничество»  
Челухин Д.В.



Телефон 8(8482)70-50-8





**Ведомость участков леса с выявленными несоответствиями таксационным описаниям**

Субъект Российской Федерации Самарская область

Лесничество (городские леса) Тольяттинское

Участковое лесничество Тольяттинское

Урочище (лесная дача)

Год проведения лесопроцедуры	Номер квартала	Номер выдела	Площадь выдела, га	Целевое назначение лесов	Категория защитных лесов	ОЗУ	Источник данных	Номер лесопатологического выдела	Площадь лесопатологического выдела, га	Таксационная характеристика								Заложено пробных площадей		
										состав	порода	возраст, лет	средняя высота, м	средний диаметр, см	тип леса	полнота	бонитет	запас, куб. м/га	количество о, шт.	общая площадь, га
1	2	3	4	5	6	7	8	9	10	11	12	13	14	15	16	17	18	19	20	21
2013	57	13	2.7	3	Городские леса	Участки лесов вокруг сельских населенных пунктов и садовых товариществ	ТО	-	-	Лесные культуры 10С+Ос+Дн	С Ос Дн	53	21	20	СТР	0.8	1	300	-	-
	57	13	2.7	3	Городские леса	Участки лесов вокруг сельских населенных пунктов и садовых товариществ	Ф	-	-	Лесные культуры 10С+Ос+Б	С Ос Б	61	21	20	СТР	0.5	1	198-сырораствущий, 73- сухойстой, бурелом, ветровал	Сплошной пересчет	2.7

Условные обозначения:

ТО - таксационные описания

Ф - фактическая характеристика лесного насаждения

Исполнитель работ по проведению лесопатологического обследования:

Директор МКУ «Тольяттинское лесничество» Подгорнов А.А.

должность, Ф.И.О.

  
\_\_\_\_\_

подпись

Лесничий МКУ «Тольяттинское лесничество» Безбородов С.В.

должность, Ф.И.О.

  
\_\_\_\_\_

подпись

Мастер леса МКУ «Тольяттинское лесничество» Челухин Д.В.

должность, Ф.И.О.

подпись



Результаты проведения лесопатологического обследования лесных насаждений за \_\_\_\_\_ (месяц)

Субъект Российской Федерации Самарская область

Лесничество (городские леса) Тольяттинское

Участковое лесничество Тольяттинское

Урочище (лесная дача)

№ квартала	№ выдела	Площадь выдела, га	Целевое назначение лесов	Категория защитных лесов	Участки лесов вокруг сельских населенных пунктов и садовых товариществ	№ лесопатологического	Площадь лесопатологического	Таксационная характеристика лесного насаждения								Число деревьев на временной пробной площади	Распределение деревьев по категориям состояния, % от запаса												Причина ослабления	Подлежит рубке, % от запаса	Наименование мер по рьятию			
								состав	порода	возраст	средняя высота, м	средний диаметр, см	тип леса	полнота	бонитет		запас, куб. м/га	без признаков ослабления	ослабленные		сильно ослабленные		усыхающие		свежий сухостой	свежий ветровал	свежий бурелом	старый сухостой				старый ветровал	старый бурелом	
1	2	3	4	5	6	7	8	9	10	11	12	13	14	15	16	17	18	19	20	21	22	23	24	25	26	27	28	29	30	31	32	33	34	35
57	13	2,7	3	Городские леса	Участки лесов вокруг сельских населенных пунктов и садовых товариществ	-	-	Лесные культуры 10С+Ос+Б	Беро:	61	21	20	СР	0,5	1	198-сырорастущий, 73-сухой, бурелом, ветровал	16	89	-	-	-	-	-	-	-	-	-	-	11	10	13	830 866	11	УНД
									С	-	-	-	-	-	-	198-сырорастущий, 73-сухой, бурелом, ветровал	2530	40	23	10	-	-	-	-	-	-	-	-	2	12	13	830 866	27	
									Ос	-	-	-	-	-	-	198-сырорастущий, 73-сухой, бурелом, ветровал	77	30	20	29	-	-	-	-	-	-	-	-	-	11	10	830 866	21	
									Б	-	-	-	-	-	-	198-сырорастущий, 73-сухой, бурелом, ветровал	16	89	-	-	-	-	-	-	-	-	-	-	-	-	-	830 866	11	
									Беро:	61	21	20	СР	0,5	1	198-сырорастущий, 73-сухой, бурелом, ветровал	2623	40	23	10	-	-	-	-	-	-	-	-	2	12	3	830 866	27	

Условные обозначения: Н – деревья не подлежат рубке; Р – деревья подлежат рубке.

Исполнитель работ по проведению лесопатологического обследования:

Директор МКУ «Тольяттинское лесничество» Подгорнов А.А.

должность, Ф.И.О.

Лесничий МКУ «Тольяттинское лесничество» Безбородов С.В.

должность, Ф.И.О.

Мастер леса МКУ «Тольяттинское лесничество» Челухин Д.В.

должность, Ф.И.О.

Дата составления документа 15.10.21

Телефон 8(8482)70-50-80

Подпись

Подпись

## ВРЕМЕННАЯ ПРОБНАЯ ПЛОЩАДЬ №

1.1. Субъект Российской Федерации Самарская областьЛесничество (городские леса) Тольяттинское участковое лесничество ТольяттинскоеКвартал 57 Выдел 13 Площадь 2,7 га.

Лесопатологический выдел \_\_\_\_\_ Площадь лесопатологического выдела \_\_\_\_\_ га.

1.2. Метод перече́та:

Сплошной, ленты пере́чета, круговые площадки постоянного радиуса, реласкопические площадки.

Количество лент/ площадок \_\_ шт. Размеры площадок \_\_ м.

Размер временной площади: 2,7 га.

1.3. Фактическая таксационная характеристика насаждения:

Состав Лесные культуры 10С+Ос+Б возраст 61 год; тип леса СТР полнота 0,5Бонитет 1 запас на га 198-сырорастущий, 73 - сухостой, бурелом, ветровал куб.м.

Возобновление -

1.4. Номер очага вредных организмов \_\_\_\_\_

Тип очага вредных организмов: эпизодический, хронический.

Фаза развития очага вредных организмов: начальная, нарастания численности, собственно вспышка, кризис.

1.5. Причина ослабления, повреждения насаждения и время:


Засуха (код 830); Устойчивый низовой пожар 4-10 летней давности низкой интенсивности (код 866).Состояние насаждения: Насаждение с нарушенной устойчивостью, сильно ослабленное.Средневзвешенная категория состояния насаждения: 2,51.1.6. Назначенные мероприятия: УНД

Исполнитель работ по проведению лесопатологического обследования:

Директор

МКУ «Тольяттинское лесничество» Подгорнов А.А.

должность, Ф.И.О.



подпись

Лесничий

МКУ «Тольяттинское лесничество» Безбородов С.В.

должность, Ф.И.О.



подпись

Мастер леса

МКУ «Тольяттинское лесничество» Челухин Д.В.

должность, Ф.И.О.



подпись

Дата составления документа 15.10.21.Телефон 8(8482)70-50-80

## ВЕДОМОСТЬ ПЕРЕЧЕТА ДЕРЕВЬЕВ

Порода: Сосна искусственного происхождения (разряд высот II). СКС породы -2,51

Ступени толщины, см	Количество деревьев по категориям состояния, шт.																Всего деревьев по ступеням толщины		
	1		2		3		4		5		5 (а,б,в)			5 (г,д,е)			шт./куб.м	в т.ч. подлежат рубке, %	
	Н	З	Н	З	Н	З	Н	З	Н	З	Н	З	О	Н	З	О			
1	2	3	4	5	6	7	8	9	10	11	12	13	14	15	16	17	18	19	
8																			
12	31								146							146	177	14,51	5,8
16	245		74		55				350							350	724	120,91	16,0
20	394		316		129				382							382	1221	369,96	20,2
24	202		89		33				17							17	341	165,39	2,0
28	14		7		7				4							4	32	23,01	0,4
32	10		5		3												18	17,91	0,1
36	7		8		2												17	19,19	0,1
40																			
44																			
48																			
52																			
56																			
Итого, шт.	903		499		229				899							899	2530		
Итого, м <sup>3</sup>	288, 73		170, 31		74, 55				197, 29							197, 29	730,88		
Итого, % от запаса по породе	40		23		10				27							27	100		27

Причины назначения в рубку деревьев категорий состояния:

- \_\_\_\_\_ 1
- \_\_\_\_\_ 2
- \_\_\_\_\_ 3
- \_\_\_\_\_ 4



## ВЕДОМОСТЬ ПЕРЕЧЕТА ДЕРЕВЬЕВ

Порода: Осина (разряд высот III).

Ступени толщины, см	Количество деревьев по категориям состояния, шт.																Всего деревьев по ступеням толщины		
	1		2		3		4		5		5 (а,б,в)			5 (г,д,е)			шт./куб.м	в т.ч. подлежат рубке, %	
	Н	З	Н	З	Н	З	Н	З	Н	З	Н	З	О	Н	З	О			
1	2	3	4	5	6	7	8	9	10	11	12	13	14	15	16	17	18	19	
8																	56	3,92	28,6
12	8		10		16				22					22			21	3,36	
16	10		5		6														
20																			
24																			
28																			
32																			
36																			
40																			
44																			
48																			
52																			
56																			
Итого, шт.	18		15		22				22					22			77		
Итого, м <sup>3</sup>	2,16		1,50		2,08				1,54					1,54			7,28		
Итого, % от запаса по породе	30		20		29				21					21			100		21

Причины назначения в рубку деревьев категорий состояния:

- \_\_\_\_\_ 1
- \_\_\_\_\_ 2
- \_\_\_\_\_ 3
- \_\_\_\_\_ 4



## ВЕДОМОСТЬ ПЕРЕЧЕТА ДЕРЕВЬЕВ

Порода: Береза (разряд высот IV).

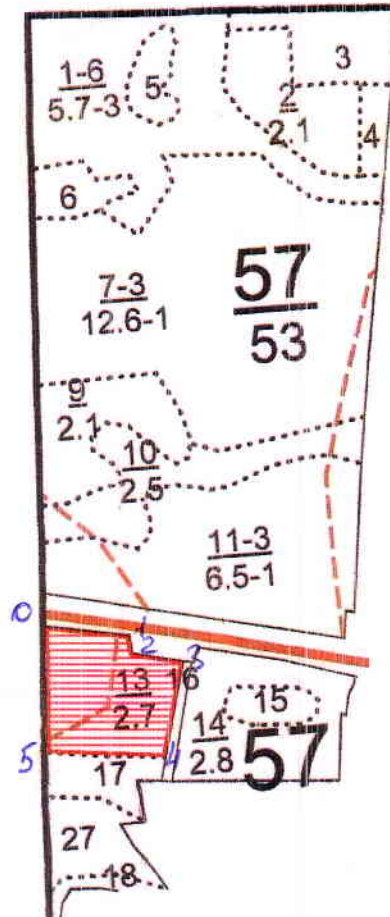
Ступени толщины, см	Количество деревьев по категориям состояния, шт.																Всего деревьев по ступеням толщины		
	1		2		3		4		5		5 (а,б,в)			5 (г,д,е)			шт./куб.м	в т.ч. подлежат рубке, %	
	Н	З	Н	З	Н	З	Н	З	Н	З	Н	З	О	Н	З	О			
1	2	3	4	5	6	7	8	9	10	11	12	13	14	15	16	17	18	19	
8																			
12	5								4					4			9	0,54	25,0
16	3																3	0,39	
20	2																2	0,46	
24	2																2	0,72	
28																			
32																			
36																			
40																			
44																			
48																			
52																			
56																			
Итого, шт.	12								4					4			16		
Итого, м <sup>3</sup>	1,87								0,24					0,24			2,11		
Итого, % от запаса по породе	89								11					11			100		11

Причины назначения в рубку деревьев категорий состояния:

- \_\_\_\_\_ 1
- \_\_\_\_\_ 2
- \_\_\_\_\_ 3
- \_\_\_\_\_ 4

Условные обозначения: Н – не заселено (не поражено, не повреждено), З – заселено стволовыми вредителями (поражено болезнями, повреждено огнем), О – отработано вредителями.

**Абрис участка**  
квартал 57 выдел 13 площадь 2,7 га,  
Тольяттинского участкового лесничества,  
УНД  
Масштаб 1:10 000



Условные обозначения:

0 – привязка нулевой отметки к квартальному столбу;

- граница лесного участка, намеченного под уборку неликвидной древесины.

№ квартала	№ выдела	№ лесопатологического выдела	Размеры ленты (круговой площадки) перечета					Координаты начала, конца и поворотных точек лент перечета / центров круговых площадок перечета		
			№ ленты (площадки)	Длина, м	Ширина, м	Радиус, м	Площадь, га			
57	13	-	Сплошной перечет					2,7	-	-
<b>Итого:</b>		-	-	-	-	-	2,7	-	-	

**Пространственное размещение лесопатологических выделов**

Номера точек	Координаты		Румбы линий	Длина, м
-	-	-	-	-
-	-	-	-	-

Исполнитель работ по проведению лесопатологического обследования:

Директор МКУ «Тольяттинское лесничество»  
Подгорнов А.А.



Лесничий МКУ «Тольяттинское лесничество»  
Безбородов С.В.



Мастер леса МКУ «Тольяттинское лесничество»  
Челухин Д.В.



Дата составления документа 15.10.21 Телефон 8(8482)70-50-80



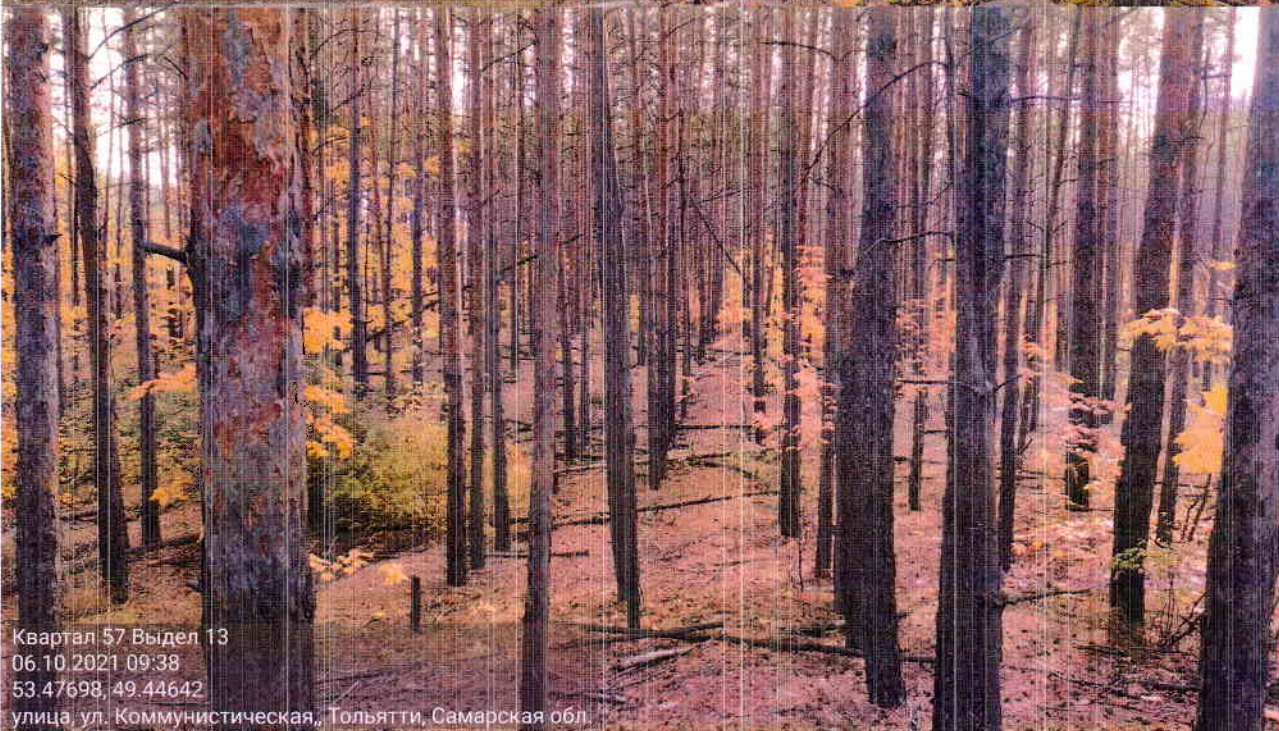


Материалы фотофиксации  
Тольяттинское лесничество, Тольяттинское участковое лесничество,  
квартал 57 выдел 13 площадь 2,7 га,





Квартал 57 Выдел 13  
06.10.2021 09:36  
53.47585, 49.44698  
улица, ул. Коммунистическая, Тольятти, Самарская обл.



Квартал 57 Выдел 13  
06.10.2021 09:38  
53.47698, 49.44642  
улица, ул. Коммунистическая, Тольятти, Самарская обл.





Исполнитель работ по проведению лесопатологического обследования:  
Мастер леса МКУ «Тольяттинское лесничество»  
Челухин А.В.