

УТВЕРЖДАЮ:
И.о. Руководителя департамента
городского
хозяйства администрации
городского округа Тольятти


Е.С. Толстенко
подпись Ф.И.О.
« 25 » октября 2023 г.

Акт
лесопатологического обследования № 42

лесных насаждений Тольяттинского лесничества (городские леса)
Самарской области (субъект Российской Федерации)

Способ лесопатологического обследования: 1. Визуальный

2. Инструментальный

Место проведения

Участковое лесничество	Урочище (дача)	Квартал	Выдел	Площадь выдела, га	Лесопатологический выдел	Площадь лесопатологического выдела, га
Тольяттинское		19	14	0,9		

Лесопатологическое обследование проведено на общей площади 0,9 га.

ОЗУ: Участки лесов вокруг сельских населенных пунктов и садовых товариществ.



2. Инструментальное (детальное) обследование лесных насаждений:

2.1. Лесничество Гольяттинское Участковое лесничество Гольяттинское Урочище (дача) - Квартал 19 Выдел 14. Лесопатологический выдел - .

Наличие ограничений или особенностей участка, влияющих на назначение СОМ:

ОЗУ: Участки лесов вокруг сельских населенных пунктов и садовых товариществ. Запрещено проведение сплошных рубок лесных насаждений (статья ЛК РФ 119 п. 4.1.), за исключением случаев, предусмотренных частью 5.1 статьи 21 настоящего Кодекса, и случаев, если выборочные рубки не обеспечивают замену лесных насаждений, утрачивающих свои средообразующие, водоохранные, санитарно-гигиенические, оздоровительные и иные полезные функции, на лесные насаждения, обеспечивающие сохранение целевого назначения защитных лесов и выполняемых ими полезных функций.

2.2. Фактическая таксационная характеристика лесного насаждения **не соответствует** таксационному описанию.

Причины несоответствия: неточность проведенного лесоустройства 2013 года (не соответствует по составу, среднему диаметру, средней высоте, полноте, запасу насаждения куб.м).

2.3. Состояние насаждений:

с нарушенной устойчивостью (средневзвешенная категория состояния $\geq 1,51 - \leq 4,50$)

с утраченной устойчивостью (средневзвешенная категория состояния $\geq 4,51$)

устойчивое (средневзвешенная категория состояния $< 1,50$)

2.4 Причины ослабления, повреждения, средневзвешенная категория состояния: Засуха (код 830); Рекреационная нагрузка (код 701), средневзвешенная категория состояния насаждения 3,27 (сильно ослабленное).

2.4.1. Заселено (отработано) стволовыми вредителями:

Вид вредителя	Порода	Встречаемость заселенных деревьев, % от запаса породы	Встречаемость отработанных деревьев, % от запаса породы	Степень заселения лесного насаждения (слабая, средняя, сильная)
1	2	3	4	5
Лубоед сосновый большой (код 38)	С	-	-	-

2.4.2. Повреждение огнем:

Вид пожара	Порода	Состояние корневых лап		Состояние корневой шейки		Высушивание луба		Обугленность древесины более 1/3 высоты ствола	
		процент поврежденных огнём корней	процент деревьев с данным повреждением	обугленность древесины корневой шейки по окружности (1/4; 2/4; 3/4; более 3/4)	процент деревьев с данным повреждением	по окружности и (1/4; 2/4; 3/4; более 3/4)	процент деревьев с данным повреждением	по окружности и ствола (менее 1/2; более 1/2)	процент деревьев с данным повреждением
1	2	3	4	5	6	7	8	9	10
-	-	-	-	-	-	-	-	-	-

2.4.3. Поражено болезнями:

Болезнь/ возбудитель	Порода	Встречаемость, % от запаса насаждения	Степень поражения лесного насаждения (слабая, средняя, сильная)
1	2	3	4
-	-	-	-

2.5. Выборке подлежит 51,6 % деревьев, в том числе:

без признаков ослабления _____%

ослабленных _____%

сильно ослабленных _____%

усыхающих _____%

свежего сухостоя 1,2 %,

свежего ветровала 2,4 %,

свежего бурелома 3,6 %,
 старого сухостоя 9,2 %,
 старого ветровала 18,4 %,
 старого бурелома 16,8 %,

2.6. Полнота лесного насаждения после уборки деревьев, подлежащих рубке, составит – 0,5. Критическая полнота для данной категории лесных насаждений и преобладающей породы не лимитируется.

ЗАКЛЮЧЕНИЕ к инструментальному обследованию участка.

С целью предотвращения негативных процессов, снижения ущерба от их воздействия назначено: проведение санитарно-оздоровительного мероприятия в виде уборки неликвидной древесины, так как существует угроза пожарной опасности и возникновения очагов вредных организмов, что может привести к гибели лесного насаждения.

Участковое лесничество	Урочище (дача)	Квартал	Выдел	Площадь выдела, га	Лесопатологический выдел	Площадь лесопатологического выдела, га	Вид мероприятия	Площадь мероприятия, га	Породы	Доля выбираемой древесины по запасу, %	Рекомендуемый срок проведения мероприятий
1	2	3	4	5	6	7	8	9	10	11	12
Тольяттинское		19	14	0,9			УНД	0,9	С, Дн, Кл	51,6	2023-2025

Ведомость временной пробной площади и абрис участка прилагаются (приложение 2 и 3 к акту).

Рекомендации по проведению мероприятий, не относящихся к мероприятию по предупреждению распространения вредных организмов: нет.

Дата проведения обследования: 29.09.23.

Дата составления документа: 20.10.23.

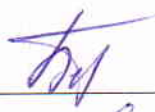
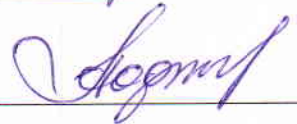
Исполнитель работ по проведению лесопатологического обследования:

Организация: МКУ «Тольяттинское лесничество».

Лесничий МКУ «Тольяттинское лесничество»
Безбородов С.В.

Директор МКУ «Тольяттинское лесничество»
Подгорнов А.А.

Телефон 8(8482)70-50-8

Ведомость участков леса с выявленными несоответствиями таксационным описаниям

Субъект Российской Федерации Самарская область
 Участковое лесничество Тольяттинское
 Лесничество (городские леса) Тольяттинское
 Урочище (лесная дача)

Год проведения лесопроцедуры	Номер квартала	Номер выдела	Площадь выдела, га	Целевое назначение лесов	Категория защитных лесов	ОЗУ	Источник данных	Номер лесопатологического выдела	Площадь лесопатологического выдела, га	Таксационная характеристика										Заложено пробных площадей			
										состав	порода	возраст, лет	средняя высота, м	средний диаметр, см	тип леса	полнота	бонитет	запас, куб. м/га	количество, шт.	общая площадь, га			
2013	19	14	0,9	Защитные	Городские леса	Участки лесов вокруг сельских населенных пунктов и садовых товариществ	ТО	9	10	11	12	13	14	15	16	17	18	19	20	21			
										10С 7Дн3Лп	С Дн Лп	140 70	32 17	48 28	СДТР	0,4 0,3	1	270 70					
	19	14	0,9	Защитные	Городские леса	Участки лесов вокруг сельских населенных пунктов и садовых товариществ	Ф			6С2Дн2Кл	С Дн Кл	140	20	36	СДТР	0,5	1	159 - сырорастущий, 170 - сухой, ветровал, бурелом	Сплошной перечет	0,9			

Условные обозначения:
 ТО - фактическая характеристика лесного насаждения
 Ф - фактическая характеристика лесного насаждения
 Исполнитель работ по проведению лесопатологического обследования:

Лесничий МКУ «Тольяттинское лесничество» Безбородов С.В.
 должность, ФИО.
Директор МКУ «Тольяттинское лесничество» Подгорнов А.А.
 должность, ФИО.


 подпись

 подпись

Результаты проведения лесопатологического обследования лесных насаждений за

Лесничество (городские леса) Тольяттинское
Урочище (лесная дача)

Субъект Российской Федерации Самарская область
Участковое лесничество Тольяттинское

№ квартала	№ выдела	Площадь выдела, га	Защитные	Лесное назначение лесов	Категория защитных лесов	Участки лесов вокруг сельских населенных пунктов и садовых товариществ	№ лесопатологического выдела	Площадь лесопатологического выдела, га	состав	порода	возраст	Таксационная характеристика лесного насаждения				запас, куб. м/га	Число деревьев на временной пробной площади, шт.	Распределение деревьев по категориям состояния, % от запаса												Причина ослабления, повреждения	Подлежит рубке, % от запаса	Назначенные мероприятия	площадь, га											
												состав	порода	возраст	средняя высота, м			средний диаметр, см	тип леса	полнота	бонитет	без признаков ослабления	ослабленные		сильно ослабленные		усыхающие		свежий сухой					свежий ветровал	свежий бурелом	старый сухой	старый ветровал	старый бурелом						
19	14	0,9		Защитные	Городские леса		6С2Дн2Кл	9	10	11	12	13	14	15	16	17	18	19	20	21	22	23	24	25	26	27	28	29	30	31	32	33	34	35	36	УНД								
									С							159 - сырорастущий, 170 - сухой, ветровал, бурелом	117	32	13		2						2	4	4	8	17	701	53											
									Кл							159 - сырорастущий, 170 - сухой, ветровал, бурелом	104	48	2											9	19	22	701	50										
									Всего:	140	20	36	СДТР	0,5	1		299	31,4	13,8			3,2				1,2	2,4	3,6	9,2	18,4	16,8	830	51,6											

Условные обозначения: Н – деревья не подлежат рубке; Р – деревья подлежат рубке.

Исполнитель работ по проведению лесопатологического обследования:

Лесничий МКУ «Тольяттинское лесничество» Безбородов С. В.

должность, ФИ.О.

Директор МКУ «Тольяттинское лесничество» Подгорнов А.А.

должность, ФИ.О.

Дата составления документа 20.10.23

Телефон 8(8482)70-50-80


подпись

подпись

ВРЕМЕННАЯ ПРОБНАЯ ПЛОЩАДЬ №

1.1. Субъект Российской Федерации Самарская областьЛесничество (городские леса) Тольяттинское участковое лесничество ТольяттинскоеКвартал 19 Выдел 14 Площадь 0,9 га.

Лесопатологический выдел ____ Площадь лесопатологического выдела ____ га.

1.2. Метод перече́та:

Сплошной, ленты пере́чета, круговые площадки постоянного радиуса, реласкопические площадки.

Количество лент/ площадок __ шт. Размеры площадок (длина*ширина/радиус) _____

Размер временной площади: 0,9 га.

1.3. Фактическая таксационная характеристика насаждения:

Состав 6С2Дн2Кл возраст 140 лет; тип леса СДТР полнота 0,5Бонитет 1 запас на га 159 - сырорастущий, 170 – сухостой, ветровал, бурелом куб.м.

Возобновление -

1.4. Номер очага вредных организмов _____

Тип очага вредных организмов: эпизодический, хронический.

Фаза развития очага вредных организмов: начальная, нарастания численности, собственно вспышка, кризис.

1.5. Причина ослабления, повреждения насаждения и время: Засуха (код 830); Рекреационная нагрузка (код 701).1.6. Состояние насаждения: Насаждение с нарушенной устойчивостью, сильно ослабленное.Средневзвешенная категория состояния насаждения: 3,27.1.7. Назначенные мероприятия: УНД

Исполнитель работ по проведению лесопатологического обследования:

Лесничий МКУ «Тольяттинское лесничество»Безбородов С. В.

должность, Ф.И.О.

Директор

МКУ «Тольяттинское лесничество» Подгорнов А. А.

должность, Ф.И.О.



подпись



подпись

Дата составления документа 20.10.23Телефон 8(8482)70-50-80

ВЕДОМОСТЬ ПЕРЕЧЕТА ДЕРЕВЬЕВ

Порода: Клен (разряд высот III). СКС породы – 3,02

Ступени толщины, см	Количество деревьев по категориям состояния, шт.																	Всего деревьев по ступеням толщины		
	1		2		3		4		5		5 (а.б.в)			5 (г.д.е)			шт./куб.м	в т.ч. подлежат рубке. %		
	Н	З	Н	З	Н	З	Н	З	Н	З	Н	З	О	Н	З	О				
1	2	3	4	5	6	7	8	9	10	11	12	13	14	15	16	17	18	19		
8																		10	0,78	
12	10																	16	2,56	8,7
16	6		1						9					9				19	5,13	7,7
20	9		2						8					8				21	8,82	11,5
24	8		1						12					12				17	10,54	8,7
28	8								9					9				21	17,85	9,6
32	11								10					10						
36																				
40																				
44																				
48																				
52																				
56																				
Итого, шт.	52		4						48					48				104		
Итого, м ³	21,8 4		1,12						22, 72					22,7 2				45,68		
Итого, % от запаса по породе	48		2						50					50				100		50

Причины назначения в рубку деревьев категорий состояния:

_____ 1

_____ 2

_____ 3

_____ 4

Условные обозначения: Н – не заселено (не поражено, не повреждено), З – заселено стволовыми вредителями (поражено болезнями, повреждено огнем), О – отработано вредителями.

ВЕДОМОСТЬ ПЕРЕЧЕТА ДЕРЕВЬЕВ

Порода: Сосна (разряд высот III). СКС породы – 3,29

Ступени толщины, см	Количество деревьев по категориям состояния, шт.																	Всего деревьев по ступеням толщины		
	1		2		3		4		5		5 (а.б.в)			5 (г.д.е)			шт./куб.м	в т.ч. подлежат рубке, %		
	Н	З	Н	З	Н	З	Н	З	Н	З	Н	З	О	Н	З	О				
1	2	3	4	5	6	7	8	9	10	11	12	13	14	15	16	17	18	19		
8																				
12																				
16																		7	1,96	
20	7																5	13	5,72	2,8
24	8								5								9	28	17,64	5,1
28	12		7						9								11	26	21,84	6,2
32	10		5						11								13	34	37,06	11,3
36	6		7		1				20		7						13	37	50,69	11,9
40	8		6		2				21		8						18	23	38,64	10,7
44	4								19		1						1	9	18,18	0,6
48	8								1											
52																				
56																				
Итого, шт.	63		25		3				86		16						70	177		
Итого, м ³	61,8 2		24,4 6		3,8 3				10 1,6 2		20, 27						81, 35	191,73		
Итого, % от запаса по породе	32		13		2				53		11						42	100		53

Причины назначения в рубку деревьев категорий состояния:

_____ 1

_____ 2

_____ 3

_____ 4

Условные обозначения: Н – не заселено (не поражено, не повреждено), З – заселено стволовыми вредителями (поражено болезнями, повреждено огнем), О – отработано вредителями.

ВЕДОМОСТЬ ПЕРЕЧЕТА ДЕРЕВЬЕВ

Порода: Дуб (разряд высот IV). СКС породы – 3,44

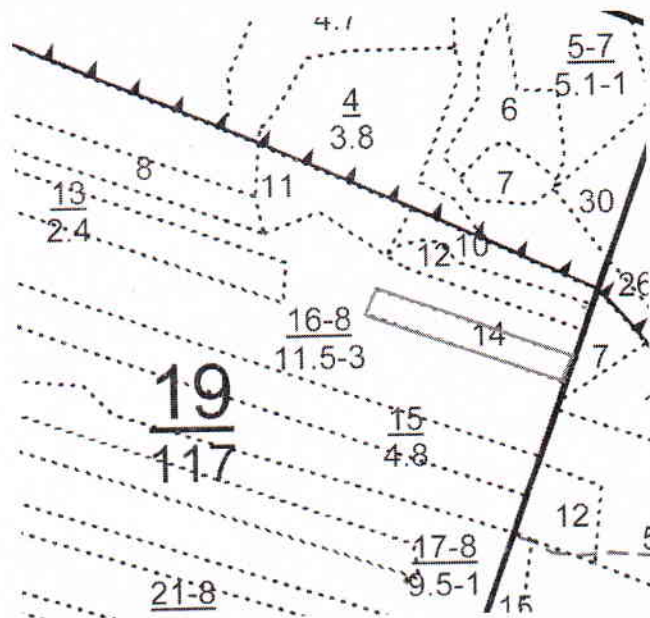
Ступени толщины, см	Количество деревьев по категориям состояния, шт.																	Всего деревьев по ступеням толщины	
	1		2		3		4		5		5 (а,б,в)			5 (г,д,е)			шт./куб.м	в т.ч. подлежат рубке, %	
	Н	З	Н	З	Н	З	Н	З	Н	З	Н	З	О	Н	З	О			
1	2	3	4	5	6	7	8	9	10	11	12	13	14	15	16	17	18	19	
8																			
12																			
16																			
20																			
24	4		6						3					3			13	4,94	3,8
28	4		5		3				8		2			6			20	11,20	10,3
32	5		4		3				11		2			9			23	17,71	14,1
36			3		2				9		1			8			14	14,28	11,5
40			4						4					4			8	10,40	5,1
44																			
48																			
52																			
56																			
Итого, шт.	13		22		8				35		5			30			78		
Итого, м ³	7,6 1		16,4 2		6,0 3				28, 47		3,6 8			24,7 9			58,53		
Итого, % от запаса по породе	13		28		10				49		6			43			100		49

Причины назначения в рубку деревьев категорий состояния:


- _____ 1
- _____ 2
- _____ 3
- _____ 4

Условные обозначения: Н – не заселено (не поражено, не повреждено), З – заселено стволовыми вредителями (поражено болезнями, повреждено огнем), О – обработано вредителями.

Абрис участка леса
квартал 19 выдел 14 площадь 0,9 га,
Тольяттинского участкового лесничества,
УНД
Масштаб 1:10 000



Условные обозначения:

 - граница лесного участка, намеченного под УНД.

№ квартала	№ выдела	№ лесопатологического выдела	Размеры ленты (круговой площадки) перечета				Координаты начала, конца и поворотных точек лент перечета / центров круговых площадок перечета
			№ ленты (площадки)	Длина, м	Ширина, м	Радиус, м	
19	14		Сплошной перечет				0,9
Итого:							0,9

Пространственное размещение лесопатологических выделов

Номера точек	Координаты	Румбы линий	Длина, м

Исполнитель работ по проведению лесопатологического обследования:

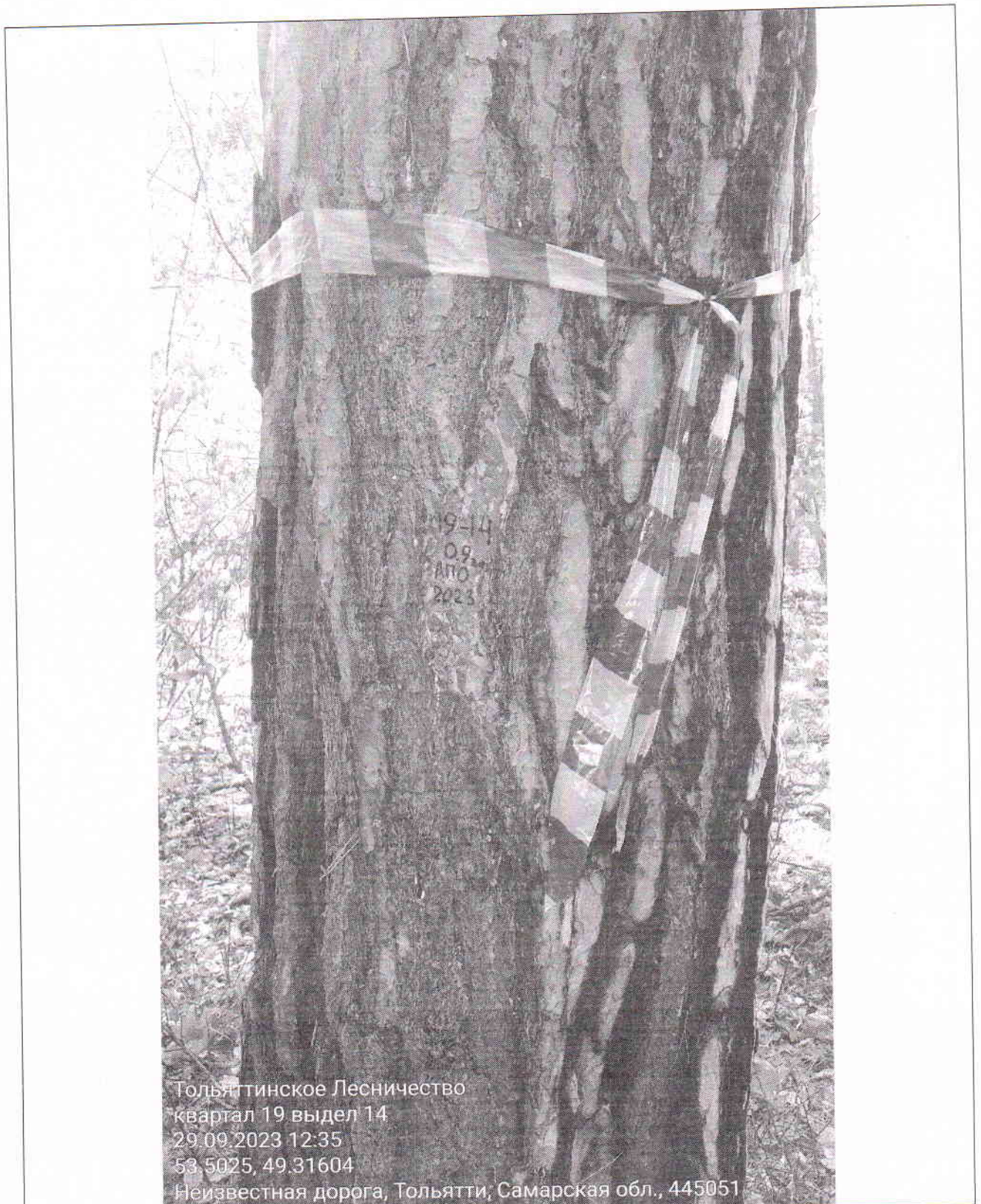
Лесничий МКУ «Тольяттинское лесничество» Безбородов С. В.

Директор МКУ «Тольяттинское лесничество»

Подгоров А.А.

Дата составления документа 20.10.23 Телефон 8(8482)70-50-80

Материалы фотофиксации
Тольяттинское лесничество, Тольяттинское участковое лесничество,
квартал 19 выдел 14 площадь 0,9 га



ca

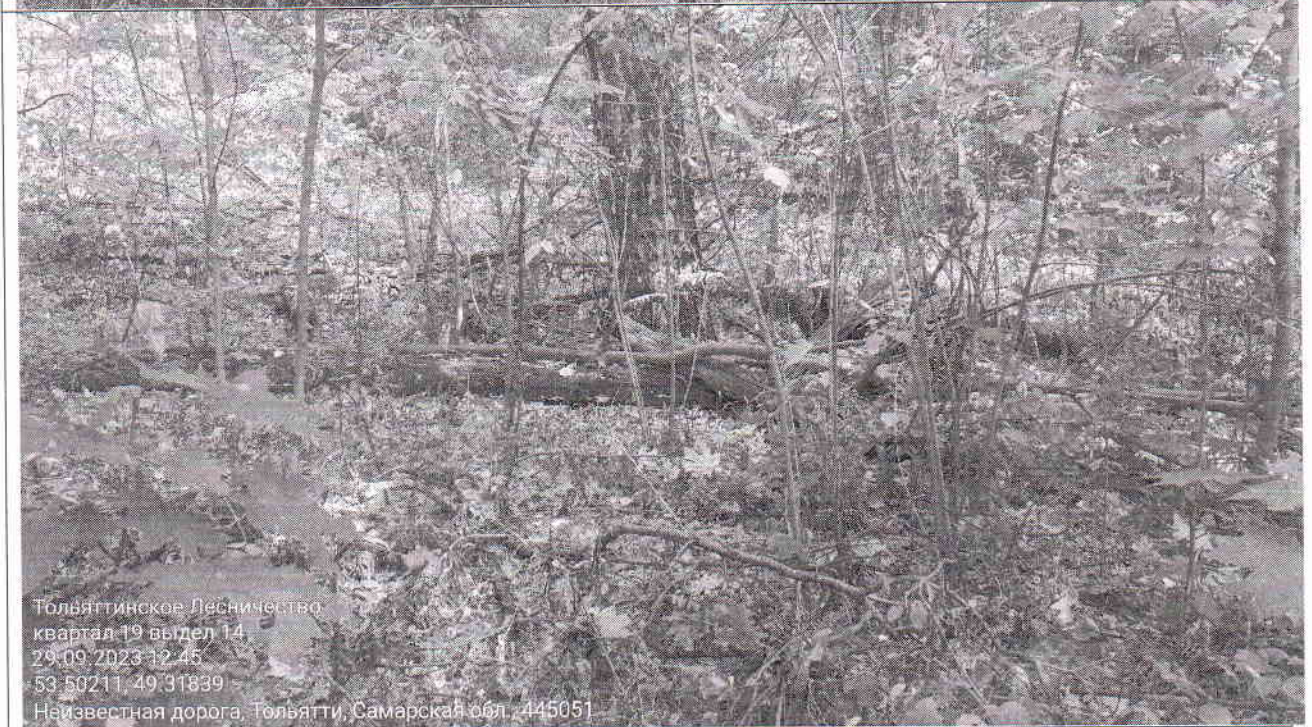


Тольяттинское Лесничество
квартал 19 выдел 14
29.09.2023 12:37
53.50254, 49.31617
Неизвестная дорога, Тольятти, Самарская обл., 445051



Тольяттинское Лесничество
квартал 19 выдел 14
29.09.2023 12:38
53.50254, 49.31634
Неизвестная дорога, Тольятти, Самарская обл., 445051





Исполнитель работ по проведению лесопатологического обследования:

Лесничий МКУ «Тольяттинское лесничество»
Безбородов С. В.
Директор МКУ «Тольяттинское лесничество»
Подгорнов А.А.