

УТВЕРЖДАЮ:
И.о. Руководителя департамента
городского
хозяйства администрации
городского округа Тольятти


_____ Е.С. Толстченко
подпись _____ Ф.И.О.
« 25 » _____ Октября 2023 г.

Акт
лесопатологического обследования № 45

лесных насаждений Тольяттинского лесничества (городские леса)
Самарской области (субъект Российской Федерации)

Способ лесопатологического обследования: 1. Визуальный

2. Инструментальный

Место проведения

Участковое лесничество	Урочище (дача)	Квартал (кварталы)	Выдел (выделы)	Площадь, га
Тольяттинское		42	3	1,6

Лесопатологическое обследование проведено на общей площади 1,6 га.

1. Визуальное обследование участка:

Квартал 42 выдел 3 Тольяттинского участкового лесничества

Наземное

Дистанционное

1.1. На площади 1,6 га фактическая таксационная характеристика лесного насаждения соответствует таксационному описанию.

1.2. Лесные насаждения с нарушенной и утраченной устойчивостью выявлены на площади 1,6 га, прогалина.

Участковое лесничество	Урочище (дача)	Площадь, га		Причина ослабления (гибели)
		с нарушенной устойчивостью	с утраченной устойчивостью	
Тольяттинское			-	



1.3. В обследованных лесных участках прогнозируется:

Прогноз	Площадь, га
Ослабление лесных насаждений	1,6
Усыхание лесных насаждений различной степени	-
Развитие очагов вредных организмов	-

1.4. Обнаружено загрязнение лесного участка отходами и выбросами:
 промышленными
 бытовыми

Вид загрязнения	Размеры загрязнения			Объем, кубм	Площадь загрязнения, га
	длина, м	ширина, м	высота, м		

ЗАКЛЮЧЕНИЕ

В квартале 42 выд. 3 на площади 1,6 га – полнота составляет 0,2 (прогалина) Единичные деревья 70с1С2Дн подвержены негативному воздействию комплекса неблагоприятных факторов, таких как «Засуха», «Ветровал».

Для уточнения таксационных характеристик и санитарного состояния, а также назначения санитарно-оздоровительных мероприятий требуется проведение ЛПО инструментальным способом.

Дата проведения обследования: 27.10.23.

Дата составления документа: 20.10.23.

Исполнитель работ по проведению лесопатологического обследования:

Организация: МКУ «Тольяттинское лесничество».

Лесничий МКУ «Тольяттинское лесничество»
 Безбородов С.В.

Директор МКУ «Тольяттинское лесничество»
 Подгорнов А.А.

Телефон 8(8482)70-50-80

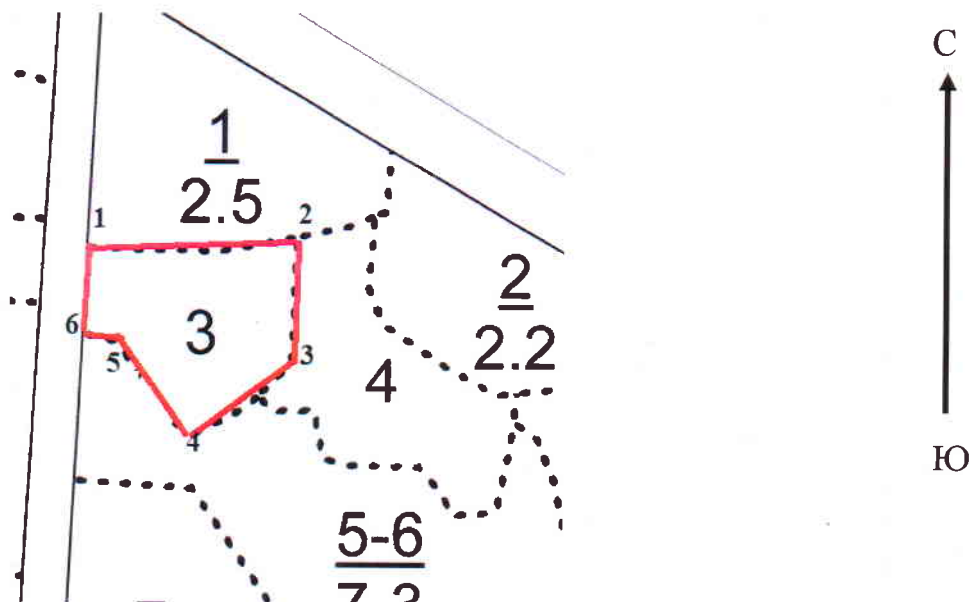






Абрис участка
квартал 42 выдел 3 площадь 1,6 га,
Тольяттинского участкового лесничества,

Масштаб 1:10 000



Условные обозначения:

——— - граница лесного участка, намеченного под УНД.

№ квартала	№ выдела	№ лесопатологического	Размеры ленты (круговой площадки) перечета				Координаты начала, конца и поворотных точек лент перечета / центров круговых площадок перечета
			№ ленты (площадь кв)	Длина, м	Ширина, м	Радиус, м	
30	1						
Итого:							

Пространственное размещение лесопатологических выделов

Номера точек	Координаты		Румбы линий	Длина, м
1	53.502358	49.463637		

Исполнитель работ по проведению лесопатологического обследования:
Лесничий МКУ «Тольяттинское лесничество» Безбородов С.В.

Директор МКУ «Тольяттинское лесничество»
Подгорнов А.А.

С.В. Безбородов
А.А. Подгорнов

Дата составления документа 20.10.23 Телефон 8(8482)70-50-80