


УТВЕРЖДАЮ:  
И.о. Руководителя департамента  
городского  
хозяйства администрации  
городского округа Тольятти

  
Е.С. Толстенко  
подпись Ф.И.О.  
« 4 » декабря 2023 г.

Акт  
лесопатологического обследования № 48  
лесных насаждений Тольяттинского лесничества (городские леса)  
Самарской области (субъект Российской Федерации)

Способ лесопатологического обследования: 1. Визуальный

2. Инструментальный

Место проведения

Участковое лесничество	Урочище (дача)	Квартал (кварталы)	Выдел (выделы)	Площадь, га
Тольяттинское		9	25	3,9

Лесопатологическое обследование проведено на общей площади 3,9 га.

1. Визуальное обследование участка:

Квартал 9 выдел 25 Тольяттинского участкового лесничества

Наземное

Дистанционное

1.1. На площади 3,9 га фактическая таксационная характеристика лесного насаждения соответствует таксационному описанию.

1.2. Лесные насаждения с нарушенной и утраченной устойчивостью выявлены на площади 3,9 га:

Участковое лесничество	Урочище (дача)	Площадь, га		Причина ослабления (гибели)
		с нарушенной устойчивостью	с утраченной устойчивостью	
Тольяттинское		3,9	-	830,821,822



## 1.3. В обследованных лесных участках прогнозируется:

Прогноз	Площадь, га
Ослабление лесных насаждений	3,9
Усыхание лесных насаждений различной степени	-
Развитие очагов вредных организмов	-

1.4. Обнаружено загрязнение лесного участка отходами и выбросами:  
 промышленными   
 бытовыми

Вид загрязнения	Размеры загрязнения			Объем, кубм	Площадь загрязнения, га
	длина, м	ширина, м	высота, м		

**ЗАКЛЮЧЕНИЕ**

В квартале 9 выд. 25 на площади 3,9 га СВКС составляет 1,7 – ослабленное лесное насаждение. Насаждение подвержено негативному воздействию комплекса неблагоприятных факторов, таких как «Засуха», «Ветровал», «Бурелом».

Для уточнения характеристик санитарного состояния насаждения и назначения санитарно-оздоровительного мероприятия требуется проведение ЛПО инструментальным способом.

Дата проведения обследования: 23.10.2023

Дата составления документа: 21.11.2023



Исполнитель работ по проведению лесопатологического обследования:

Организация: МКУ «Тольяттинское лесничество».

Лесничий МКУ «Тольяттинское лесничество»  
 Безбородов С.В.

Директор МКУ «Тольяттинское лесничество»  
 Подгорнов А.А.

Телефон 8(8482)70-50-80

  
 \_\_\_\_\_  
  
 \_\_\_\_\_



**Результаты проведения лесопатологического обследования лесных насаждений за \_\_\_\_\_ 2023 г.**  
(месяц)

Субъект Российской Федерации Самарская область  
Участковое лесничество Тольяттинское

Лесничество (городские леса) Тольяттинское  
Урочище (лесная дача)

9	25	3.9	Номер выдела	Площадь выдела, га	Защ	Лесное назначение лесов	Категория защитных лесов	Уча	Лесо	6	ОЗУ	Номер лесопатологического выдела	Площадь лесопатологического выдела, га	Таксационная характеристика Лесного насаждения								18	Распределение деревьев по категориям состояния, % от запаса												33	34	35	36	
														состав	порода	возраст	средняя высота, м	средний диаметр, см	тип леса	полнота	бонитет		запас, куб. м/га	Число деревьев на временной пробной площади, шт.	без признаков ослабления	ослабленные	сильно ослабленные	усыхающие	свежий сухой	свежий ветровал	свежий бурелом	старый сухой	старый ветровал	старый бурелом					Причина ослабления, повреждения
1	2	3	4	5	6	7	8	9	10	11	12	13	14	15	16	17	18	19	20	21	22	23	24	25	26	27	28	29	30	31	32	33	34	35	36	3.9	ЛПО	И	
								10Д	Дн	70	17	24	СДП	0,5	4	120	18	70	20	21	22	23	24	25	26	27	28	29	30	31	32	33	34	35	36	830, 821, 822			

Условные обозначения: Н – деревья не подлежат рубке; Р – деревья подлежат рубке.

Исполнитель работ по проведению лесопатологического обследования:  
Лесничий МКУ «Тольяттинское лесничество» Безбородов С.В.

Должность, Ф.И.О.  
Директор МКУ «Тольяттинское лесничество» Подгорнов А.А.

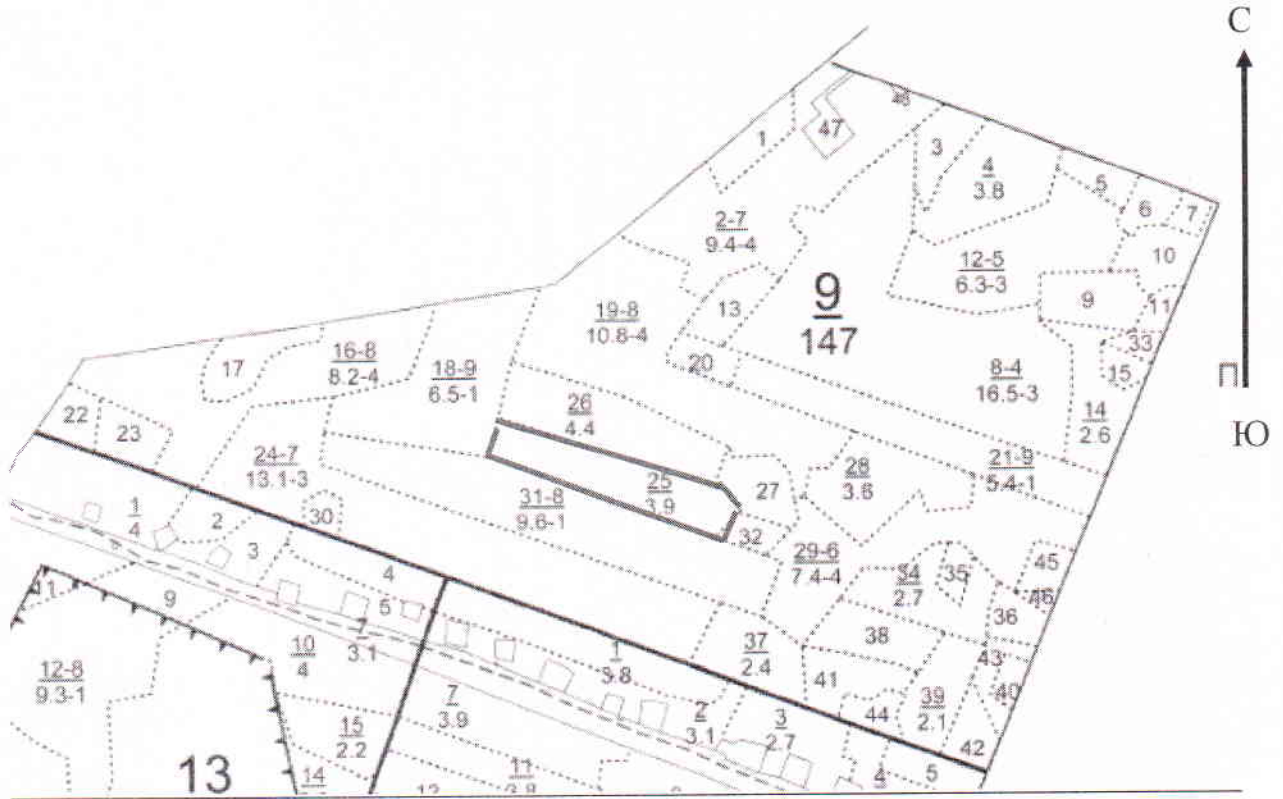
Дата составления документа 21.11.2023

Телефон 8(8482)70-50-80

  
подпись  
подпись



**Абрис участка**  
квартал 9 выдел 25 площадь 3,9 га,  
Тольяттинского участкового лесничества  
Масштаб 1:10 000



Условные обозначения:

**\_\_\_\_\_** - граница лесного участка.

№ квартала	№ выдела	№ лесопатологического	Размеры ленты (круговой площадки) перече́та					Координаты начала, конца и поворотных точек лент перече́та / центров круговых площадок перече́та
			№ ленты (площад)	Длина, м	Ширина, м	Радиус, м	Площадь, га	
30	1							
<b>Итого:</b>								

**Пространственное размещение лесопатологических выделов**

Номера точек	Координаты		Румбы линий	Длина, м
1	53.31090	49.195685		

Исполнитель работ по проведению лесопатологического обследования:  
Лесничий МКУ «Тольяттинское лесничество» Безбородов С.В.

Директор МКУ «Тольяттинское лесничество»  
Подгорнов А.А.

*С.В. Безбородов*  
\_\_\_\_\_

Дата составления документа 21.11.2023 Телефон 8(8482)70-50-80