

УТВЕРЖДАЮ:

Руководитель департамента городского
хозяйства администрации городского округа
Тольятти
В.А. Ерин

Дата 03.12.2019

Акт
лесопатологического обследования № 4
лесных насаждений Тольяттинского лесничества
городского округа г. Тольятти
Самарской области

Способ лесопатологического обследования: Визуальный

Место проведения:

Участковое лесничество	Урочище (дача)	Квартал (кварталы)	Выдел (выделы)	Площадь, га
Васильевское	-	8	5	1,2

Лесопатологическое обследование проведено на общей площади 1,2 га.

ОЗУ - особо защитные участки, запрещено проведение ССР (статья ЛК РФ 119 п. 4.1)

1. Визуальное лесопатологическое обследование

Уч. лесничество: Васильевское, участок: Кв. 8 выд. 5.

Наземное V

Дистанционное

1.1. На площади 1,2 га фактическая таксационная характеристика соответствует таксационному описанию.

1.2. Лесные насаждения с утраченной устойчивостью выявлены на площади 1,2 га.

Участковое лесничество	Урочище (дача)	Площадь, га		Причина ослабления (гибели)
		с нарушенной устойчивостью	с утраченной устойчивостью	
Васильевское	-	-	1,2	867

1.3. В обследованных лесных участках прогнозируется:

Прогноз	Площадь, га
Ослабление лесных насаждений	
Усыхание лесных насаждений различной степени	
Развитие очагов вредных организмов	

1.4. Обнаружено загрязнение лесного участка отходами и выбросами: промышленными бытовыми

Вид загрязнения	Размеры загрязнения			Объем, кубм	Площадь загрязнения, га
	ширина, м	длина, м	высота, м		

ЗАКЛЮЧЕНИЕ

В квартале 8 выд. 5 на площади 1,2 га погибшее насаждение, значение СВКС - 5,0 с захламленностью около 10 кубм/га. Насаждение погибло в результате устойчивого низового пожара 4-10 летней давности средней интенсивности. Возобновление отсутствует.

Для необходимости назначения санитарно-оздоровительного мероприятия рекомендуется проведение ЛПО инструментальным способом.

Дата проведения обследований: 28.09.2019 года.

Дата составления документа: 17.10.2019 года. Телефон: 8 (3532) 70-20-89.

Исполнитель работ по проведению лесопатологического обследования:

Заместитель начальника ОЗЛ и ГЛПМ филиала ФБУ "Рослесозащита"- "Центр защиты леса Оренбургской области"

Танков Д.А.



к акту лесопатологического обследования № _____

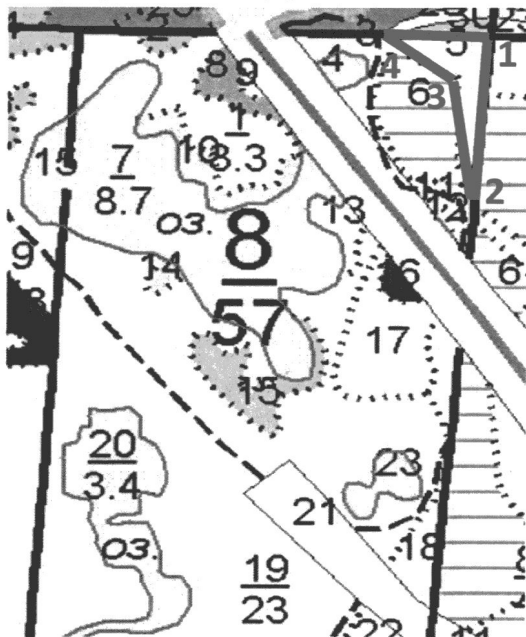
Абрис участка

Кв. 8 выд. 5 ЛП выдел: .

Площадь 1,2 га.

Вид мероприятия - ЛПО(И) на площади 1,2 га.

Масштаб 1:10000



N выдела	Ленты (круговой площадки) пересчета				
	Сплошной пересчет	Длина, м	Ширина, м	Радиус, м	Площадь, га
5					3,20

Номера точек	Координаты	Румбы линий	Длина, м
1	53.531374°/ 49.523661°		0
2	53.529209°/ 49.523279°		0
3	53.530763°/ 49.522957°		0
4	53.531369°/ 49.521448°		0

Условные обозначения:

граница обследованного участка

номера поворотных точек

привязка первой отметки к квартальному столбу

1-4

1

Исполнитель работ по проведению лесопатологического обследования:

Заместитель начальника ОЗЛ и ГЛПМ филиала ФБУ "Рослесозащита"- "Центр защиты леса
Оренбургской области"

Танков Д.А.



Дата составления документа: 17.10.2019 года. Телефон: 8 (3532) 70-20-89.