


УТВЕРЖДАЮ:
И.о. Руководителя департамента
городского
хозяйства администрации
городского округа Тольятти


Е.С. Толстенко
подпись Ф.И.О.
« 8 » декабря 2023 г.

Акт
лесопатологического обследования № 54
лесных насаждений Тольяттинского лесничества (городские леса)
Самарской области (субъект Российской Федерации)

Способ лесопатологического обследования: 1. Визуальный
2. Инструментальный

Место проведения

Участковое лесничество	Урочище (дача)	Квартал (кварталы)	Выдел (выделы)	Площадь, га
Тольяттинское		30	3	4,9

Лесопатологическое обследование проведено на общей площади **4,9** га.

1. Визуальное обследование участка:

Квартал 30 выдел 3 Тольяттинского участкового лесничества

Наземное Дистанционное

1.1. На площади 4,9 га фактическая таксационная характеристика лесного насаждения **соответствует** таксационному описанию.

1.2. Лесные насаждения с нарушенной и утраченной устойчивостью выявлены на площади 4,9 га:

Участковое лесничество	Урочище (дача)	Площадь, га		Причина ослабления (гибели)
		с нарушенной устойчивостью	с утраченной устойчивостью	
Тольяттинское		4,9	-	830,821,822



1.3. В обследованных лесных участках прогнозируется:

Прогноз	Площадь, га
Ослабление лесных насаждений	4,9
Усыхание лесных насаждений различной степени	-
Развитие очагов вредных организмов	-

1.4. Обнаружено загрязнение лесного участка отходами и выбросами:
 промышленными
 бытовыми

Вид загрязнения	Размеры загрязнения			Объем, кубм	Площадь загрязнения, га
	длина, м	ширина, м	высота, м		

ЗАКЛЮЧЕНИЕ

В квартале 30 выд. 3 на площади 4,9 га СВКС составляет 3,97 – усыхающие. Насаждение подвержено негативному воздействию комплекса неблагоприятных факторов, таких как «Засуха», «Ветровал», «Бурелом». Прогнозируется дальнейшее ухудшение санитарного состояния насаждения.

Для уточнения характеристик санитарного состояния насаждения и назначения санитарно-оздоровительного мероприятия требуется проведение ЛПО инструментальным способом.

Дата проведения обследования: 23.10.23.

Дата составления документа: 21.11.23.

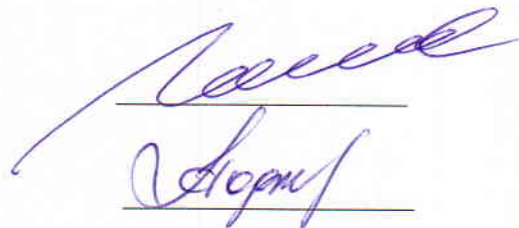
Исполнитель работ по проведению лесопатологического обследования:

Организация: МКУ «Тольяттинское лесничество».

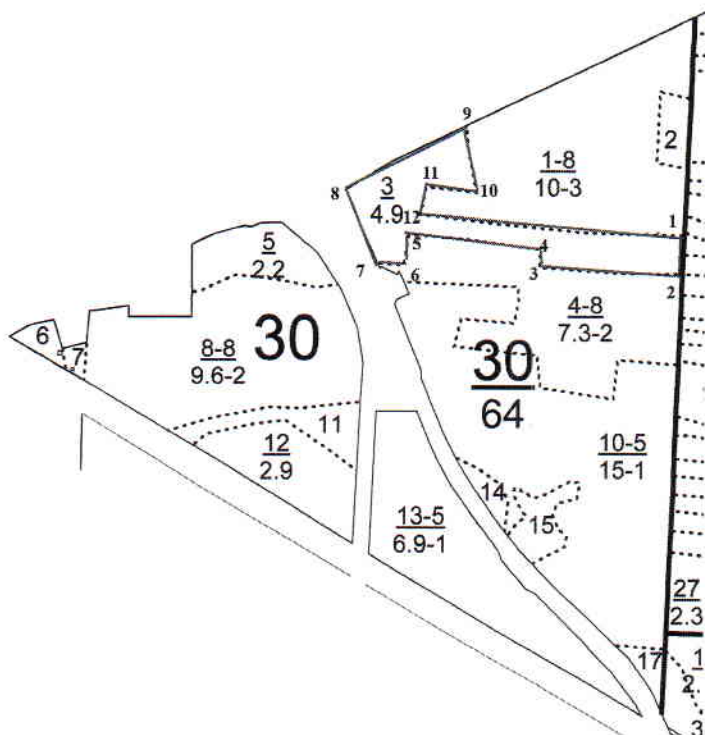
Лесничий МКУ «Тольяттинское лесничество»
 Галеев К.Р.

Директор МКУ «Тольяттинское лесничество»
 Подгорнов А.А.

Телефон 8(8482)70-50-80



Абрис участка
квартал 30 выдел 3 площадь 4,9 га,
Тольяттинского участкового лесничества,



Условные обозначения:

— - граница лесного участка.

№ квартала	№ выдела	№ лесопатологического выдела	Размеры ленты (круговой площадки) перечета					Координаты начала, конца и поворотных точек лент перечета / центров круговых площадок перечета
			№ ленты (площадь, ки)	Длина, м	Ширина, м	Радиус, м	Площадь, га	
30	3							
Итого:								

Пространственное размещение лесопатологических выделов

Номера точек	Координаты	Румбы линий	Длина, м
1	53.509938/49.472172		

Исполнитель работ по проведению лесопатологического обследования:

Лесничий МКУ «Тольяттинское лесничество» Галеев К.Р.

Директор МКУ «Тольяттинское лесничество»

Подгорнов А.А.

Дата составления документа 21.11.23 Телефон 8(8482)70-50-80