


УТВЕРЖДАЮ:
И.о. Руководителя департамента
городского
хозяйства администрации
городского округа Тольятти


подпись Е.С. Толстенко
« 7 » декабря 2023 г. Ф.И.О.

Акт
лесопатологического обследования № 58
лесных насаждений Тольяттинского лесничества (городские леса)
Самарской области (субъект Российской Федерации)

Способ лесопатологического обследования: 1. Визуальный
2. Инструментальный

Место проведения

Участковое лесничество	Урочище (дача)	Квартал (кварталы)	Выдел (выделы)	Площадь, га
Тольяттинское		30	15	0,9

Лесопатологическое обследование проведено на общей площади 0,9 га.

1. Визуальное обследование участка:

Квартал 30 выдел 15 Тольяттинского участкового лесничества

Наземное Дистанционное

1.1. На площади 0,9 га фактическая таксационная характеристика лесного насаждения соответствует таксационному описанию.

1.2. Лесные насаждения с нарушенной и утраченной устойчивостью выявлены на площади 0,9 га:

Участковое лесничество	Урочище (дача)	Площадь, га		Причина ослабления (гибели)
		с нарушенной устойчивостью	с утраченной устойчивостью	
Тольяттинское		0,9	-	830,821,822



1.3. В обследованных лесных участках прогнозируется:

Прогноз	Площадь, га
Ослабление лесных насаждений	0,9
Усыхание лесных насаждений различной степени	-
Развитие очагов вредных организмов	-

1.4. Обнаружено загрязнение лесного участка отходами и выбросами:
 промышленными
 бытовыми

Вид загрязнения	Размеры загрязнения			Объем, кубм	Площадь загрязнения, га
	длина, м	ширина, м	высота, м		

ЗАКЛЮЧЕНИЕ

В квартале 30 выд. 15 на площади 0,9 га СВКС составляет 1,99 – ослабленное. Насаждение подвержено негативному воздействию комплекса неблагоприятных факторов, таких как «Засуха», «Ветровал», «Бурелом». Прогнозируется дальнейшее ухудшение санитарного состояния насаждения.

Для уточнения характеристик санитарного состояния насаждения и назначения санитарно-оздоровительного мероприятия требуется проведение ЛПО инструментальным способом.

Дата проведения обследования: 23.10.23.

Дата составления документа: 21.11.23.

Исполнитель работ по проведению лесопатологического обследования:

Организация: МКУ «Тольяттинское лесничество».

Лесничий МКУ «Тольяттинское лесничество»
Галеев К.Р.

Директор МКУ «Тольяттинское лесничество»
Подгорнов А.А.

Телефон 8(8482)70-50-80



2023 г.

Результаты проведения лесопатологического обследования лесных насаждений за _____ (месяц)
Лесничество (городские леса) Тольяттинское
Урочище (лесная дача) _____

Субъект Российской Федерации Самарская область
Участковое лесничество Тольяттинское

Номер квартала	Номер выдела	Площадь выдела, га	Целевое назначение лесов	Категория защитных лесов	Участки лесов вокруг сельских населенных пунктов и садовых товариществ	Номер лесопатологического выдела	Площадь лесопатологического выдела, га	Таксационная характеристика Лесного насаждения								Число деревьев на временной пробной площади, шт.	Распределение деревьев по категориям состояния, % от запаса												Назначение мероприятия																																	
								состав	порода	возраст	средняя высота, м	средний диаметр, см	тип леса	полнота	бонитет		запас, куб. м/га	на временной пробной площади, шт.	без признаков ослабления	ослабленные	сильно ослабленные	выбывающие	свежий сухой	свежий ветровал	свежий бурелом	старый сухой	старый ветровал	старый бурелом	Причина ослабления, поврежденная	Подлежит рубке, % от запаса	ЛПО(В)	вид	площадь, га																													
30	15	0,9	Защитные	Городские леса		Участки лесов вокруг сельских населенных пунктов и садовых товариществ	7	8	9	10	11	12	13	14	15	16	17	18	19	20	21	22	23	24	25	26	27	28	29	30	31	32	33	34	35	36																										
																																					состав	порода	возраст	средняя высота, м	средний диаметр, см	тип леса	полнота	бонитет	запас, куб. м/га	Число деревьев на временной пробной площади, шт.	без признаков ослабления	ослабленные	сильно ослабленные	выбывающие	свежий сухой	свежий ветровал	свежий бурелом	старый сухой	старый ветровал	старый бурелом	Причина ослабления, поврежденная	Подлежит рубке, % от запаса	ЛПО(В)	вид	площадь, га	
							03У										18	0	20	20	21	22	23	24	25	26	27	28	29	30	31	32	830, 821, 822	40									40																			
								10С						СДТР			180																																													
									Всего:	100	27	28	СДТР	0,5	1	180																																														

Условные обозначения: Н – деревья не подлежат рубке; Р – деревья подлежат рубке.

Исполнитель работ по проведению лесопатологического обследования:

Лесничий МКУ «Тольяттинское лесничество» Галеев К.Р.

должность, Ф.И.О.

Директор МКУ «Тольяттинское лесничество» Подгорнов А.А.

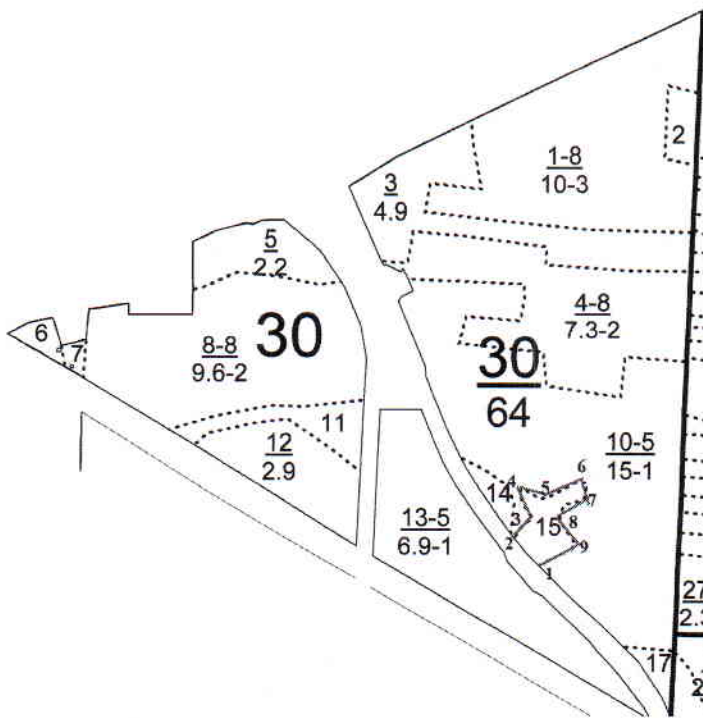
должность, Ф.И.О.

Дата составления документа 21.11.23 Телефон 8(8482)70-50-80

Галеев К.Р.
подпись
Подгорнов А.А.
подпись

а

Абрис участка
квартал 30 выдел 15 площадь 0,9 га,
Тольяттинского участкового лесничества,



Условные обозначения:

 - граница лесного участка, намеченного под УНД.

№ квартала	№ выдела	№ лесопатологического выдела	Размеры ленты (круговой площадки) перечета					Координаты начала, конца и поворотных точек лент перечета / центров круговых площадок перечета
			№ ленты (площадки)	Длина, м	Ширина, м	Радиус, м	Площадь, га	
30	15							
Итого:								

Пространственное размещение лесопатологических выделов

Номера точек	Координаты	Румбы линий	Длина, м
1	53.503315/49.470399		

Исполнитель работ по проведению лесопатологического обследования:

Лесничий МКУ «Тольяттинское лесничество» Галеев К.Р.

Директор МКУ «Тольяттинское лесничество»

Подгорнов А.А.

Дата составления документа 21.11.23 Телефон 8(8482)70-50-80