


УТВЕРЖДАЮ:  
И.о. Руководителя департамента  
городского  
хозяйства администрации  
городского округа Тольятти

  
Е.С. Толстенко  
подпись Ф.И.О.  
« 7 » сентября 2023 г.

Акт  
лесопатологического обследования № 59  
лесных насаждений Тольяттинского лесничества (городские леса)  
Самарской области (субъект Российской Федерации)

Способ лесопатологического обследования: 1. Визуальный   
2. Инструментальный

Место проведения

Участковое лесничество	Урочище (дача)	Квартал (кварталы)	Выдел (выделы)	Площадь, га
Тольяттинское		37	5	12,9

Лесопатологическое обследование проведено на общей площади 12,9 га.

1. Визуальное обследование участка:

Квартал 30 выдел 13 Тольяттинского участкового лесничества

Наземное  Дистанционное

1.1. На площади 12,9 га фактическая таксационная характеристика лесного насаждения соответствует таксационному описанию.

1.2. Лесные насаждения с нарушенной и утраченной устойчивостью выявлены на площади 12,9 га:

Участковое лесничество	Урочище (дача)	Площадь, га		Причина ослабления (гибели)
		с нарушенной устойчивостью	с утраченной устойчивостью	
Тольяттинское		12,9	-	830,821,822



## 1.3. В обследованных лесных участках прогнозируется:

Прогноз	Площадь, га
Ослабление лесных насаждений	12,9
Усыхание лесных насаждений различной степени	-
Развитие очагов вредных организмов	-

1.4. Обнаружено загрязнение лесного участка отходами и выбросами:  
 промышленными   
 бытовыми

Вид загрязнения	Размеры загрязнения			Объем, кубм	Площадь загрязнения, га
	длина, м	ширина, м	высота, м		

**ЗАКЛЮЧЕНИЕ**

В квартале 37 выд. 5 на площади 12,9 га СВКС составляет 1,43 – ослабленное. Насаждение подвержено негативному воздействию комплекса неблагоприятных факторов, таких как «Засуха», «Ветровал», «Бурелом».

Для уточнения характеристик санитарного состояния насаждения и назначения санитарно-оздоровительного мероприятия требуется проведение ЛПО инструментальным способом.

Дата проведения обследования: 23.10.23

Дата составления документа: 21.11.23

Исполнитель работ по проведению лесопатологического обследования:

Организация: МКУ «Тольяттинское лесничество».

Лесничий МКУ «Тольяттинское лесничество»

Галеев К.Р.

Директор МКУ «Тольяттинское лесничество»

Подгорнов А.А.

Телефон 8(8482)70-50-80




**Результаты проведения лесопатологического обследования лесных насаждений за \_\_\_\_\_ 2023 г.**

Субъект Российской Федерации Самарская область  
 Участковое лесничество Тольяттинское

Лесничество (городские леса) Тольяттинское  
 Урочище (лесная дача) \_\_\_\_\_

(месяц)

1	2	3	4	5	6	7	8	9	10								11	12	13	14	15	16	17	18		19	20	21	22	23	24	25	26	27	28	29	30	31	32	33	34	35	36
									Таксационная характеристика Лесного насаждения		ослабленные		ослабленные		ослабленные									усыхающие																			
37	5	12,9	Защитные	Городские леса	Участки лесов вокруг сельских населенных пунктов и садовых товариществ	Номер лесопатологического выдела	Площадь лесопатологического выдела, га	Целевое назначение лесов	Категория защитных лесов	ОЗУ	Номер лесопатологического выдела	Площадь выдела, га	состав	порода	возраст	средняя высота, м	средний диаметр, см	тип леса	полнота	бонитет	запас, куб. м/га	Число деревьев на временной пробной площади, шт.	без признаков ослабления	ослабленные		ослабленные		усыхающие		свежий сухой бурелом	свежий ветровал	свежий бурелом	старый сухой бурелом	старый ветровал	старый бурелом	Причина ослабления, повреждения	Подлежит рубке, % от запаса	12,9		Назначение мероприятия			
																								Н	Р	Н	Р	Н	Р									Н	Р		Н	Р	Н
1	2	3	4	5	6	7	8	9	10	11	12	13	14	15	16	17	18	19	20	21	22	23	24	25	26	27	28	29	30	31	32	33	34	35	36	ЛП(В)		36	вид	площадь, га			
37	5	12,9	Защитные	Городские леса	Участки лесов вокруг сельских населенных пунктов и садовых товариществ	Номер лесопатологического выдела	Площадь лесопатологического выдела, га	Целевое назначение лесов	Категория защитных лесов	ОЗУ	Номер лесопатологического выдела	Площадь выдела, га	состав	порода	возраст	средняя высота, м	средний диаметр, см	тип леса	полнота	бонитет	запас, куб. м/га	Число деревьев на временной пробной площади, шт.	без признаков ослабления	ослабленные		ослабленные		усыхающие		свежий сухой бурелом	свежий ветровал	свежий бурелом	старый сухой бурелом	старый ветровал	старый бурелом	Причина ослабления, повреждения	Подлежит рубке, % от запаса				12,9		Назначение мероприятия
1	2	3	4	5	6	7	8	9	10	11	12	13	14	15	16	17	18	19	20	21	22	23	24	25	26	27	28	29	30									31	32	33	34	35	
37	5	12,9	Защитные	Городские леса	Участки лесов вокруг сельских населенных пунктов и садовых товариществ	Номер лесопатологического выдела	Площадь лесопатологического выдела, га	Целевое назначение лесов	Категория защитных лесов	ОЗУ	Номер лесопатологического выдела	Площадь выдела, га	состав	порода	возраст	средняя высота, м	средний диаметр, см	тип леса	полнота	бонитет	запас, куб. м/га	Число деревьев на временной пробной площади, шт.	без признаков ослабления	ослабленные		ослабленные		усыхающие		свежий сухой бурелом	свежий ветровал	свежий бурелом	старый сухой бурелом	старый ветровал	старый бурелом	Причина ослабления, повреждения	Подлежит рубке, % от запаса	12,9		Назначение мероприятия			
37	5	12,9	Защитные	Городские леса	Участки лесов вокруг сельских населенных пунктов и садовых товариществ	Номер лесопатологического выдела	Площадь лесопатологического выдела, га	Целевое назначение лесов	Категория защитных лесов	ОЗУ	Номер лесопатологического выдела	Площадь выдела, га	состав	порода	возраст	средняя высота, м	средний диаметр, см	тип леса	полнота	бонитет	запас, куб. м/га	Число деревьев на временной пробной площади, шт.	без признаков ослабления	ослабленные		ослабленные		усыхающие										свежий сухой бурелом	свежий ветровал		свежий бурелом	старый сухой бурелом	старый ветровал

Условные обозначения: Н – деревья не подлежат рубке; Р – деревья подлежат рубке.

Исполнитель работ по проведению лесопатологического обследования:

Лесничий МКУ «Тольяттинское лесничество» Галеев К.Р.

должность, Ф.И.О

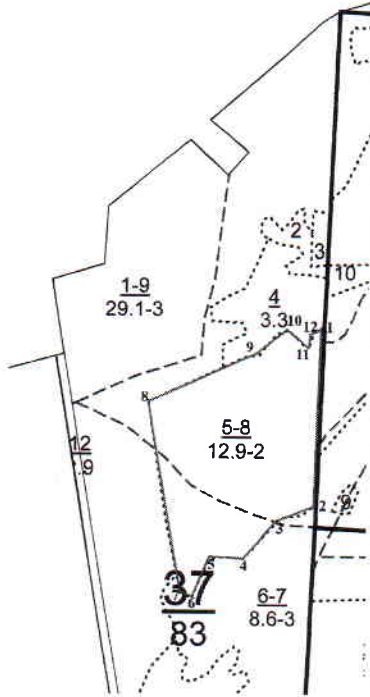
Директор МКУ «Тольяттинское лесничество» Подгорнов А.А.

должность, Ф.И.О

Дата составления документа 21.11.23 Телефон 8(8482)70-50-80

  
 Подпись

**Абрис участка**  
квартал 37 выдел 5 площадь 12,9 га,  
Тольяттинского участкового лесничества,



Условные обозначения:

**—————** - граница лесного участка.

№ квартала	№ выдела	№ лесопатологического выдела	Размеры ленты (круговой площадки) перече́та					Координаты начала, конца и поворотных точек лент перече́та / центров круговых площадок перече́та
			№ ленты (площадь, кв)	Длина, м	Ширина, м	Радиус, м	Площадь, га	
37	5							
<b>Итого:</b>								

**Пространственное размещение лесопатологических выделов**

Номера точек	Координаты	Румбы линий	Длина, м
1	53.497620/49.438890		

Исполнитель работ по проведению лесопатологического обследования:

Лесничий МКУ «Тольяттинское лесничество» Галеев К.Р.

Директор МКУ «Тольяттинское лесничество»

Подгорнов А.А.

Дата составления документа 21.11.23 Телефон 8(8482)70-50-80