

УТВЕРЖДАЮ:
И.о. руководителя департамента
городского
хозяйства администрации
городского округа Тольятти



Ю.Г. Павлова

«29» _____
подпись

Ф.И.О.
2021г.

Акт
лесопатологического обследования № 6

лесных насаждений Тольяттинского лесничества (городские леса)
Самарской области (субъект Российской Федерации)

Способ лесопатологического обследования: 1. Визуальный

2. Инструментальный

Место проведения

Участковое лесничество	Урочище (дача)	Квартал	Выдел	Площадь выдела, га	Лесопатологический выдел	Площадь лесопатологического выдела, га
Тольяттинское	-	57	15	0,5	-	-

Лесопатологическое обследование проведено на общей площади 0,5 га.



2. Инструментальное (детальное) обследование лесных насаждений:

2.1. Лесничество Тольяттинское Участковое лесничество Тольяттинское Урочище (дача) - Квартал 57 Выдел 15. Лесопатологический выдел -

Наличие ограничений или особенностей участка, влияющих на назначение СОМ: нет.

2.2. Фактическая таксационная характеристика лесного насаждения **не соответствует** таксационному описанию.

Причины несоответствия: неточность проведенного лесоустройства 2013 года (не соответствует по составу, средней высоте, среднему диаметру, типу леса, бонитету, возрасту, полноте, запасу насаждения куб.м).

2.3. Состояние насаждений:

с нарушенной устойчивостью (средневзвешенная категория состояния $\geq 1,51 - \leq 4,50$)

с утраченной устойчивостью (средневзвешенная категория состояния $\geq 4,51$)

устойчивое (средневзвешенная категория состояния $< 1,50$)

2.4 Причины ослабления, повреждения, средневзвешенная категория состояния: Засуха (код 830), средневзвешенная категория состояния насаждения 2,87 (сильно ослабленное).

2.4.1. Заселено (отработано) стволовыми вредителями:

Вид вредителя	Порода	Встречаемость заселенных деревьев, % от запаса породы	Встречаемость отработанных деревьев, % от запаса породы	Степень заселения лесного насаждения (слабая, средняя, сильная)
1	2	3	4	5
Лубоед сосновый большой (код 38)	С	-	-	-

2.4.2. Повреждение огнем:

Вид пожара	Порода	Состояние корневых лап		Состояние корневой шейки		Высушивание луба		Обугленность древесины более 1/3 высоты ствола	
		процент поврежденных огнём корней	процент деревьев с данным повреждением	обугленность древесины корневой шейки по окружности (1/4; 2/4; 3/4; более 3/4)	процент деревьев с данным повреждением	по окружности (1/4; 2/4; 3/4; более 3/4)	процент деревьев с данным повреждением	по окружности и ствола (менее 1/2; более 1/2)	процент деревьев с данным повреждением
1	2	3	4	5	6	7	8	9	10
-	-	-	-	-	-	-	-	-	-

2.4.3. Поражено болезнями:

Болезнь/ возбудитель	Порода	Встречаемость, % от запаса насаждения	Степень поражения лесного насаждения (слабая, средняя, сильная)
1	2	3	4
-	-	-	-

2.5. Выборке подлежит 32,3 % деревьев, в том числе:

без признаков ослабления %

ослабленных %

сильно ослабленных %

усыхающих %

свежего сухостоя %,

свежего ветровала %,

свежего бурелома %,

старого сухостоя 2,6 %,

старого ветровала 15,3 %,

старого бурелома 14,4 %

2.6. Полнота лесного насаждения после уборки деревьев, подлежащих рубке, составит – 0,3. Критическая полнота для данной категории лесных насаждений и преобладающей породы – 0,3.

ЗАКЛЮЧЕНИЕ к инструментальному обследованию участка.

С целью предотвращения негативных процессов, снижения ущерба от их воздействия назначено: проведение санитарно-оздоровительного мероприятия в виде уборки неликвидной древесины, так как существует угроза пожарной опасности и возникновения очагов вредных организмов, что может привести к гибели лесного насаждения.

Участковое лесничество	Урочище (дача)	Квартал	Выдел	Площадь выдела, га	Лесопатологи-ческий выдел	Площадь лесопатологи-ческого выдела, га	Вид мероприятия	Площадь мероприятия, га	Породы	Доля выбираемой древесины по запасу, %	Рекомендуемый срок проведения мероприятий
1	2	3	4	5	6	7	8	9	10	11	12
Тольяттинское	-	57	15	0,5	-	-	УНД	0,5	Ос, Дн, С, Б	32,3	2021- 2023

Ведомость временной пробной площади и абрис участка прилагаются (приложение 2 и 3 к акту).

Рекомендации по проведению мероприятий, не относящихся к мероприятию по предупреждения распространения вредных организмов: нет.

Дата проведения обследования: 06.10.2021.

Дата составления документа: 15.10.2021.

Исполнитель работ по проведению лесопатологического обследования:

Организация: МКУ «Тольяттинское лесничество».

Директор МКУ «Тольяттинское лесничество»
Подгорнов А.А.

Лесничий МКУ «Тольяттинское лесничество»
Безбородов С.В.

Мастер леса
МКУ «Тольяттинское лесничество»
Челухин Д.В.

Телефон 8(8482)70-50-8

Ведомость участков леса с выявленными несоответствиями таксационным описаниям

Субъект Российской Федерации Самарская область
 Участковое лесничество Гольягтинское
 Лесничество (городские леса) Гольягтинское
 Урочище (лесная дача)

Год проведения лесосурьюты	Номер квартала	Номер выдела	Площадь выдела, га	Целевое назначение лесов	Категория защитных лесов	ОЗУ	Источник данных	Номер лесопатологического выдела	Площадь лесопатологического выдела, га	Выдела, га	Таксационная характеристика								Заложено пробных площадей						
											состав	порода	возраст, лет	средняя высота, м	средний диаметр, см	тип леса	полнота	бонитет	запас, куб. м/га	количества, шт.	общая площадь, га				
2013	57	15	0,5	3	Городские леса	-	ТО	9	-	10	11	12	13	14	15	16	17	18	19	20	21	-	0,5		
											Поляна для отдыха единичные деревья бДнЗС1Б	Дн, С, Б	90	18	28	-			40	-					
	57	15	0,5	3	Городские леса	-	Ф	-	-	-	6Ос1Дн2С1Б	Ос, Дн, С, Б	50	19	20	СДТР	0,3	3	46-сырорастущий, 26-сухостой, бурелом, ветровал	Сплошной перерчет					

Условные обозначения:

ТО - таксационные описания

Ф - фактическая характеристика лесного насаждения

Исполнитель работ по проведению лесопатологического обследования:

Директор МКУ «Гольягтинское лесничество» Подгорнов А.А.
 должность, Ф.И.О.

Лесничий МКУ «Гольягтинское лесничество» Безбородов С.В.
 должность, Ф.И.О.

Мастер леса МКУ «Гольягтинское лесничество» Челухин Д.В.
 должность, Ф.И.О.


 подпись

подпись

подпись

подпись



Результаты проведения лесопатологического обследования лесных насаждений за _____ (месяц)

Субъект Российской Федерации Самарская область Лесничество (городские леса) Тольяттинское
Участковое лесничество Тольяттинское Урочище (лесная дача) _____

№ кв.	№ выдела	Площадь выдела, га	Целевое назначение лесов	Категория защитных лесов	ОЗУ	№ лесопатологического участка	Площадь лесопатологического участка	Таксационная характеристика лесного насаждения										Число деревьев на временной пробной площадке	Распределение деревьев по категориям состояния, % от запаса																		Причина ослабления	Подлежит рубке, % от запаса	Наименование мер	Итого																																	
								состав	порода	возраст	средняя высота, м	средний диаметр	тип леса	полнота	бонитет	запас, куб. м/га	ослабленные						усыхающие				свежий								вид																																						
57	15	0,3	3	Торфяные леса				60С1ДН2С1В	Ос	Дн	С	Б	Встр.	50	19	20	СТР	3	46-сырорастущий, 26-сухостой, бурелом, ветровал	17	18	Н	Р	Н	Р	Н	Р	Н	Р	Н	Р	Н	Р	Н		Р	ослабленные	ослабленные	ослабленные	без признаков ослабления	ослабленные	усыхающие	свежий сухостой	свежий ветровал	свежий бурелом	старый сухостой	старый ветровал	старый бурелом		3	5																						
									20	21	22	23	24									25	26	27	28	29	30	31	32	24	23	24	25	26	27	28	29	30	31	32	14	16	80	24	5													830	830	830					25	74	20	59	32		УИ	3	5
									19	20	21	22	23									24	25	26	27	28	29	30	31	32	14	16	80	24	5																														830	830	830					25	74

Условные обозначения: Н – деревья не подлежат рубке; Р – деревья подлежат рубке.
Исполнитель работ по проведению лесопатологического обследования:

Директор МКУ «Тольяттинское лесничество» Подгорнов А.А.
должность, Ф.И.О.

подпись

Лесничий МКУ «Тольяттинское лесничество» Безбородов С.В.
должность, Ф.И.О.

подпись

Мастер леса МКУ «Тольяттинское лесничество» Челухин Д.В.
должность, Ф.И.О.

подпись

Дата составления документа 15.10.21

Телефон 8(8482)70-50-80



ВРЕМЕННАЯ ПРОБНАЯ ПЛОЩАДЬ №

1.1. Субъект Российской Федерации Самарская областьЛесничество (городские леса) Тольяттинское участковое лесничество ТольяттинскоеКвартал 57 Выдел 15 Площадь 0,5 га.

Лесопатологический выдел _____ Площадь лесопатологического выдела _____ га.

1.2. Метод перече́та:

Сплошной, ленты пере́чета, круговые площадки постоянного радиуса, реласкопические площадки.

Количество лент/ площадок __ шт. Размеры площадок __ м.

Размер временной площади: 0,5 га.

1.3. Фактическая таксационная характеристика насаждения:

Состав 6Ос1Дн2С1Б возраст 50 лет; тип леса СДТР полнота 0,3Бонитет 3 запас на га 46 - сырорастущий, 26 - сухостой, бурелом, ветровал куб.м.

Возобновление -

1.4. Номер очага вредных организмов _____

Тип очага вредных организмов: эпизодический, хронический.

Фаза развития очага вредных организмов: начальная, нарастания численности, собственно вспышка, кризис.

1.5. Причина ослабления, повреждения насаждения и время: Засуха (код 830).Состояние насаждения: Насаждение с нарушенной устойчивостью, сильно ослабленное.Средневзвешенная категория состояния насаждения: 2,87.1.6. Назначение мероприятия: УНД

Исполнитель работ по проведению лесопатологического обследования:

Директор

МКУ «Тольяттинское лесничество» Подгорнов А.А.

должность, Ф.И.О.


подпись

Лесничий

МКУ «Тольяттинское лесничество» Безбородов С.В.

должность, Ф.И.О.


подпись

Мастер леса

МКУ «Тольяттинское лесничество» Челухин Д.В.

должность, Ф.И.О.


подписьДата составления документа 15.10.21 Телефон 8(8482)70-50-80

ВЕДОМОСТЬ ПЕРЕЧЕТА ДЕРЕВЬЕВ

Порода: Сосна (разряд высот II). СКС породы - 1,97

Ступени толщины, см	Количество деревьев по категориям состояния, шт.																	Всего деревьев по ступеням толщины		
	1		2		3		4		5		5 (а,б,в)			5 (г,д,е)			шт./куб.м	в т.ч. подлежат рубке, %		
	Н	З	Н	З	Н	З	Н	З	Н	З	Н	З	О	Н	З	О				
1	2	3	4	5	6	7	8	9	10	11	12	13	14	15	16	17	18	19		
8																				
12																				
16	3		5															8	1,36	
20	1								1									2	0,60	7,1
24																				
28	2								1									3	2,01	7,1
32	1																	1	0,91	
36																				
40																				
44																				
48																				
52																				
56																				
Итого, шт.	7		5						2									2	14	
Итого, м ³	3,06		0,85						0,97									0,97	4,88	
Итого, % от запаса по породе	63		17						20									20	100	20

Причины назначения в рубку деревьев категорий состояния:

- _____ 1
- _____ 2
- _____ 3
- _____ 4

ВЕДОМОСТЬ ПЕРЕЧЕТА ДЕРЕВЬЕВ

Порода: Дуб (разряд высот IV). СКС породы - 4,18

Ступени толщины, см	Количество деревьев по категориям состояния, шт.																	Всего деревьев по ступеням толщины	
	1		2		3		4		5		5 (а,б,в)			5 (г,д,е)			шт./куб.м	в т.ч. подлежат рубке, %	
	Н	З	Н	З	Н	З	Н	З	Н	З	Н	З	О	Н	З	О			
1	2	3	4	5	6	7	8	9	10	11	12	13	14	15	16	17	18	19	
8																			
12																			
16																			
20	1		2						1					1			4	0,96	6,3
24	1		1		1												3	1,14	
28									9					9			9	5,04	56,3
32																			
36																			
40																			
44																			
48																			
52																			
56																			
Итого, шт.	2		3		1				10					10			16		
Итого, м ³	0,62		0,86		0,3 8				5,2 8					5,28			7,14		
Итого, % от запаса по породе	9		12		5				74					74			100		74

Причины назначения в рубку деревьев категорий состояния:

- _____ 1
- _____ 2
- _____ 3
- _____ 4

ВЕДОМОСТЬ ПЕРЕЧЕТА ДЕРЕВЬЕВ

Порода: Осина (разряд высот III). СКС породы - 2,84

Ступени толщины, см	Количество деревьев по категориям состояния, шт.																Всего деревьев по ступеням толщины		
	1		2		3		4		5		5 (а,б,в)			5 (г,д,е)			шт./куб.м	в т.ч. подлежат рубке, %	
	Н	З	Н	З	Н	З	Н	З	Н	З	Н	З	О	Н	З	О			
1	2	3	4	5	6	7	8	9	10	11	12	13	14	15	16	17	18	19	
8																			
12									1					1			1	0,07	1,3
16	4		11		7				2					2			24	3,84	2,5
20	9		20		14				3					3			46	12,8	3,8
24									9					9			9	4,05	11,3
28																			
32																			
36																			
40																			
44																			
48																			
52																			
56																			
Итого, шт.	13		31		21				15					15			80		
Итого, м ³	3,16		7,36		5,04				5,28					5,28			20,84		
Итого, % от запаса по породе	15		36		24				25					25			100		25

Причины назначения в рубку деревьев категорий состояния:

_____ 1

_____ 2

_____ 3

_____ 4

ВЕДОМОСТЬ ПЕРЕЧЕТА ДЕРЕВЬЕВ

Порода: Береза (разряд высот IV). СКС породы - 3,54

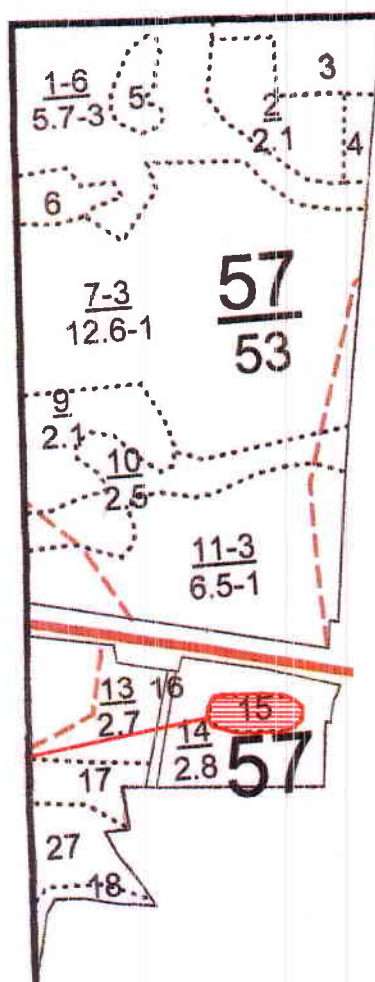
Ступени толщины, см	Количество деревьев по категориям состояния, шт.																	Всего деревьев по ступеням толщины		
	1		2		3		4		5		5 (а,б,в)			5 (г,д,е)			шт./куб.м	в т.ч. подлежат рубке, %		
	Н	З	Н	З	Н	З	Н	З	Н	З	Н	З	О	Н	З	О				
1	2	3	4	5	6	7	8	9	10	11	12	13	14	15	16	17	18		19	
8																				
12																				
16																				
20	1		1						2					2			4	0,92	25,0	
24			1														1	0,36		
28	1								1					1			2	1,02	12,5	
32																				
36									1					1			1	0,93	12,5	
40																				
44																				
48																				
52																				
56																				
Итого, шт.	2		2						4					4			8			
Итого, м ³	0,74		0,59						1,9					1,9			3,23			
Итого, % от запаса по породе	22,9 1		18,2 7						58, 82					58,8 2			100			59

Причины назначения в рубку деревьев категорий состояния:

- _____ 1
- _____ 2
- _____ 3
- _____ 4

Условные обозначения: Н – не заселено (не поражено, не повреждено), З – заселено стволовыми вредителями (поражено болезнями, повреждено огнем), О – отработано вредителями.

Абрис участка
квартал 57 выдел 15 площадь 0,5 га,
Тольяттинского участкового лесничества,
УНД
Масштаб 1:10000



Условные обозначения:

0 – привязка нулевой отметки к квартальному столбу;

- граница лесного участка, намеченного под уборку неликвидной древесины.

№ квартала	№ выдела	№ лесопатологического выдела	Размеры ленты (круговой площадки) перече́та					Координаты начала, конца и поворотных точек лент перече́та / центров круговых площадок перече́та	
			№ ленты (площадки)	Длина, м	Ширина, м	Радиус, м	Площадь, га		
57	15	-	Сплошной перечет				0,5	-	-
Итого:		-	-	-	-	-	0,5	-	-

AP

Пространственное размещение лесопатологических выделов

Номера точек	Координаты		Румбы линий	Длина, м
-	-	-	-	-
-	-	-	-	-

Исполнитель работ по проведению лесопатологического обследования:

Директор МКУ «Тольяттинское лесничество»
Подгорнов А.А.



Лесничий МКУ «Тольяттинское лесничество»
Безбородов С.В.



Мастер леса МКУ «Тольяттинское лесничество»
Челухин Д.В.

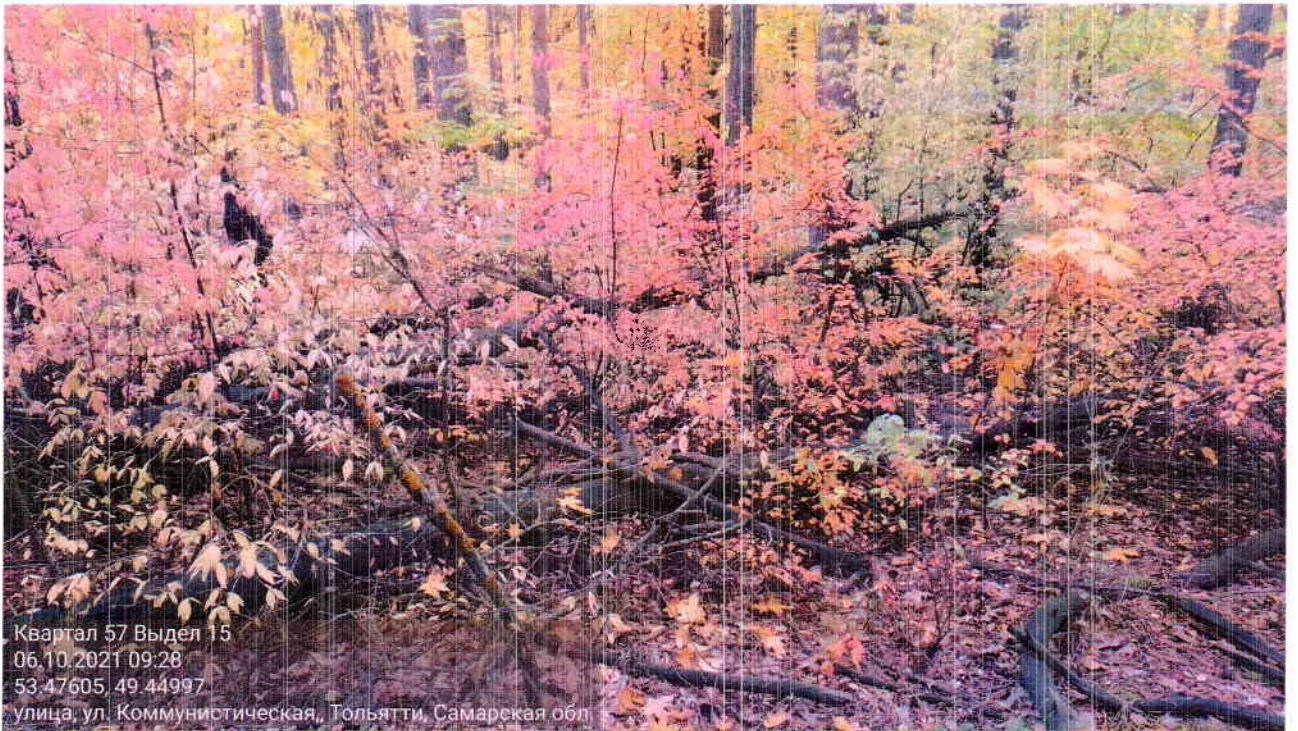


Дата составления документа 15.10.21. Телефон 8(8482)70-50-80



Материалы фотофиксации
Тольяттинское лесничество, Тольяттинское участковое лесничество,
квартал 57 выдел 15 площадь 0,5 га,





52



Квартал 57 Выдел 15
06.10.2021 09:29
53.4763, 49.45059
улица, ул. Есенина, Тольятти, Самарская обл.



Квартал 57 Выдел 15
06.10.2021 09:30
53.47634, 49.45056
Комсомольское ш., Тольятти, Самарская обл.

С.М.



Квартал 57 Выдел 15
06.10.2021 09:30
53.47639, 49.45042
Комсомольское ш., Тольятти, Самарская обл.



Квартал 57 Выдел 15
06.10.2021 09:30
53.47639, 49.45039
Комсомольское ш., Тольятти, Самарская обл.



Исполнитель работ по проведению лесопатологического обследования:
Мастер леса МКУ «Тольяттинское лесничество»
Челухин А.В.