

УТВЕРЖДАЮ:
Исполняющий обязанности
руководителя департамента городского
хозяйства администрации
городского округа Тольятти


Е.С.Толстенко
подпись Ф.И.О.
« 4 » декабря 2023 г.

Акт обследования аварийных деревьев № 61

лесных насаждений Тольяттинского лесничества (городские леса)
Самарской области (субъект РФ)

Место проведения

Участковое лесничество	Урочище (дача)	Квартал (кварталы)	Выдел (выделы)
Тольяттинское		1	4

ПЕРЕЧЕТНАЯ ВЕДОМОСТЬ АВАРИЙНЫХ ДЕРЕВЬЕВ, НАЗНАЧЕННЫХ В РУБКУ

№ дер	Координаты	Порода	Высота, м	Диаметр, см	Запас, куб. м	Структурные изъяны, характеризующие аварийность дерева	Мероприятия	Сроки проведения мероприятия
1	2	3	4	5	6	7	8	9
1	N-53.53833 E-49.37104	Сосна	17	32	0,684	Аварийное сухостойное дерево (дерево, полностью утратившее жизнеспособность), имеет наклон более 10° в сторону теплотрассы тепловой сети, дорожно-тропиночной сети, линий электропередач. В кроне сухие ветви, наличие механических повреждений сухобочин, кора разрушена. При ветровых нагрузках существует угроза падения всего дерева или его части и причинения вреда здоровью и имуществу граждан, теплотрассе тепловой сети, линиям электропередач.	Рубка аварийного дерева	2024-2025
2	N-53.53835 E-49.37125	Сосна	23	60	3,010	Аварийное сухостойное дерево (дерево, полностью утратившее жизнеспособность), имеет наклон более 10° в сторону теплотрассы тепловой сети, дорожно-тропиночной сети, линий электропередач. В кроне сухие ветви, наличие механических повреждений сухобочин, кора разрушена. При ветровых нагрузках существует угроза падения всего дерева или его части и причинения вреда здоровью и имуществу граждан, теплотрассе тепловой сети, линиям электропередач.	Рубка аварийного дерева	2024-2025



3	N-53.53866 E-49.37191	Сосна	23	48	1,920	Аварийное сухостойное дерево (дерево, полностью утратившее жизнеспособность), имеет наклон более 10° в сторону теплотрассы тепловой сети, дорожно-тропиночной сети, линий электропередач. В кроне сухие ветви, наличие механических повреждений сухобочин, кора разрушена. При ветровых нагрузках существует угроза падения всего дерева или его части и причинения вреда здоровью и имуществу граждан, теплотрассе тепловой сети, линиям электропередач.	Рубка аварийного дерева	2024-2025
4	N-53.53865 E-49.37189	Сосна	23	48	1,920	Аварийное сухостойное дерево (дерево, полностью утратившее жизнеспособность), имеет наклон более 10° в сторону теплотрассы тепловой сети, дорожно-тропиночной сети, линий электропередач. В кроне сухие ветви, наличие механических повреждений сухобочин, кора разрушена. При ветровых нагрузках существует угроза падения всего дерева или его части и причинения вреда здоровью и имуществу граждан, теплотрассе тепловой сети, линиям электропередач.	Рубка аварийного дерева	2024-2025
5	N-53.53895 E-49.37317	Сосна	23	52	2,260	Аварийное сухостойное дерево (дерево, полностью утратившее жизнеспособность), имеет наклон более 10° в сторону теплотрассы тепловой сети, дорожно-тропиночной сети, линий электропередач. В кроне сухие ветви, наличие механических повреждений сухобочин, кора разрушена. При ветровых нагрузках существует угроза падения всего дерева или его части и причинения вреда здоровью и имуществу граждан, теплотрассе тепловой сети, линиям электропередач.	Рубка аварийного дерева	2024-2025
6	N-53.53775 E-49.36954	Сосна	23	60	3,010	Аварийное сухостойное дерево (дерево, полностью утратившее жизнеспособность), имеет наклон более 10° в сторону теплотрассы тепловой сети, дорожно-тропиночной сети, линий электропередач. В кроне сухие ветви, наличие механических повреждений сухобочин, кора разрушена. При ветровых нагрузках существует угроза падения всего дерева или его части и причинения вреда здоровью и имуществу граждан, теплотрассе тепловой сети, линиям электропередач.	Рубка аварийного дерева	2024-2025

Заключение:

С целью предотвращения негативных процессов или снижения ущерба от их воздействия: требуется своевременное проведение мероприятия по уборке аварийно-опасных деревьев, угрожающих падению на теплотрассу тепловой сети, дорожно-тропиночную сеть, линию электропередач.

Приложения:

1. Материалы фотофиксации (приложение № 1 к акту обследования аварийных деревьев) на 12 л. в 1 экз.;
2. Дефектная ведомость на выполнение работ по уборке аварийного дерева № 1,2,3,4,5,6 (квартал 1 выдел 4) на 6 л. в 1 экз.

Исполнитель работ по проведению обследования:

Лесничий МКУ «Тольяттинское лесничество» Безбородов С.В.
должность, Ф.И.О.


подпись

Мастер леса МКУ «Тольяттинское лесничество» Кочетовски А.С.
должность, Ф.И.О.


подпись

Мастер леса МКУ «Тольяттинское лесничество» Изюменко А.В.
должность, Ф.И.О.


подпись

Директор
МКУ «Тольяттинское лесничество» Подгорнов А.А.
должность, Ф.И.О.


подпись

Дата составления документа 23.11.2023 г. Телефон 8(8482) 70-50-80



Материалы фотофиксации
Квартал 1 выдел 4 Тольяттинское участковое лесничество



Тольяттинское Лесничество
квартал 1 выдел 4 дерево 1
21.11.2023 14:09
53.53833, 49.37104
Ореховый пр-д, 19, Тольятти, Самарская обл., 445004

Фото №1.

Q

дерево №1



Тольяттинское Лесничество
квартал 1 выдел 4 дерево 1
21.11.2023 14:11
53.53823, 49.37116
Ореховый пр-д, 19, Тольятти, Самарская обл., 445004

Фото №2.

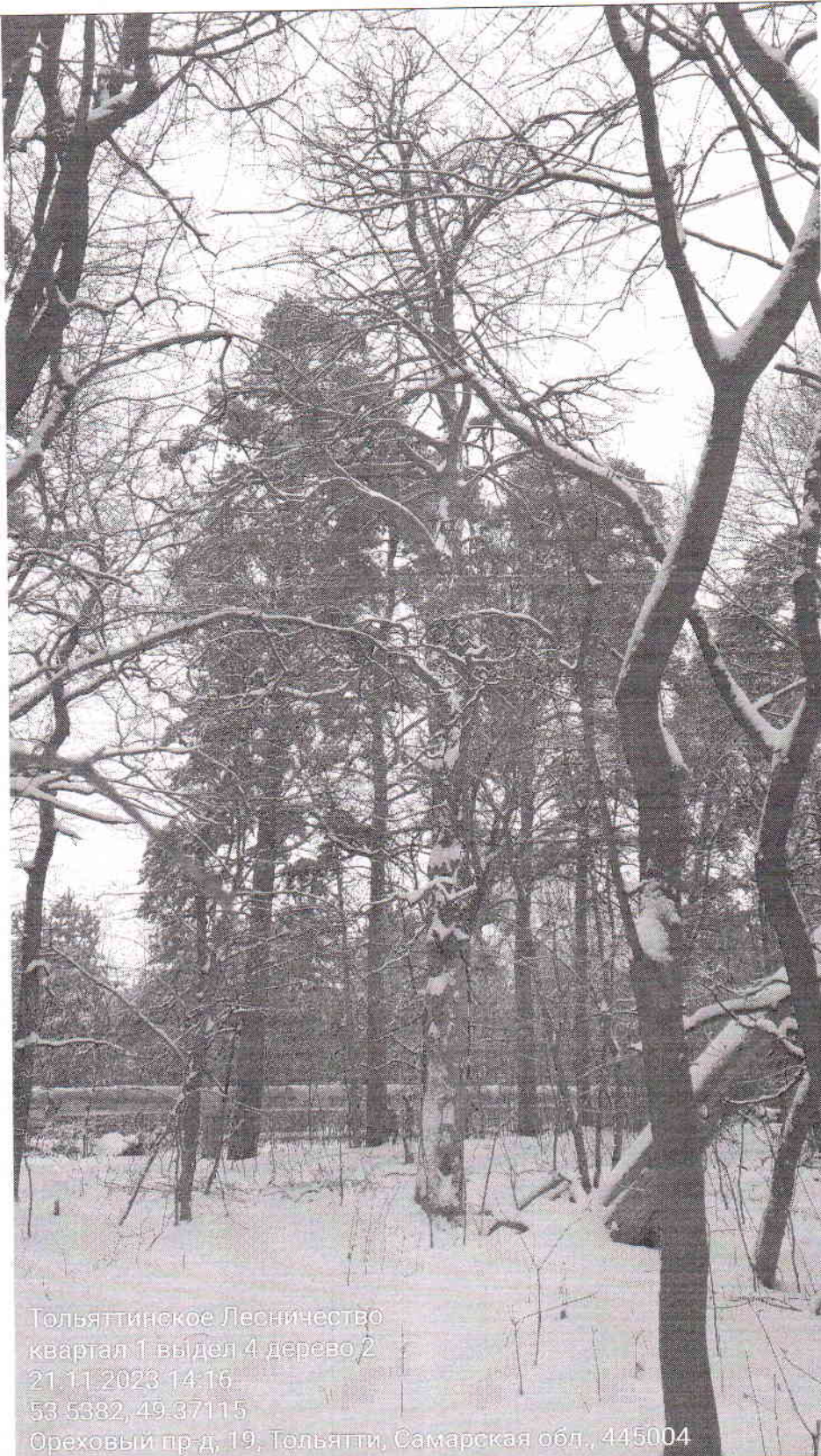
Q



Тольяттинское Лесничество
квартал 1 выдел 4 дерево 2
21.11.2023 14:14
53.53835, 49.37125
Ореховый пр-д, 19, Тольятти, Самарская обл., 445004

Фото №3.

фото №2



Тольяттинское Лесничество
квартал 1 выдел 4 дерево 2
21.11.2023 14:16
53 5382, 49-37115
Ореховый пр-д, 19, Тольятти, Самарская обл., 445004

Фото №4.

Q



Тольяттинское Лесничество
квартал I выдел 4 дерево 3
21.11.2023 14:19
53.53866, 49.37191
Каштановая ул., 19, Тольятти, Самарская обл., 445004

Фото №5.

Q



дерево №3

Гольятинское Лесничество
квартал 1 выдел 4 дерево 3
21.11.2023 14:21
58 5387, 49 3717
Каштановая ул., 19, Гольятти, Самарская обл., 445004

Фото №6.



Тольяттинское Лесничество
квартал 1 выдел 4 дерево 4
21.11.2023 14:20
53.53865, 49.37189
Каштановая ул., 19, Тольятти, Самарская обл., 445004

Фото № 7

Q

дерево №4



Тольяттинское Лесничество
квартал 1 выдел 4 дерево 4
21.11.2023 14:22
58.53871, 49.37169
Каштановая ул., 19, Тольятти, Самарская обл., 445004

Фото № 8

Q



Тольяттинское Лесничество,
квартал 1 выдел 4 дерево 5
21.11.2023 14:25
53-53895, 49-37317
Каштановая ул., 19, Тольятти, Самарская обл., 445004

Фото № 9

Q

дерево №5



Тольяттинское Лесничество
квартал 1 выдел 4 дерево 5
21.11.2023 14:27
53.53875, 49.37316
Каштановая ул. 19, Тольятти, Самарская обл. 445004

Фото № 10

Q



Тольяттинское Лесничество
квартал 1 выдел 4 дерево 6
21/11 2023 14.36
53 53775, 49 36954
Хвойный пр-д, 16 Тольятти, Самарская обл. 445030

Фото № 11

Q



дерево №6

Тольяттинское лесничество
квартал I выдел 4 дерево 6
21.11.2028 14:38
БЭ 53776, 49 86929
Хвойный пр-д, 18, Тольятти, Самарская обл. 445030

Фото № 12

Исполнитель работ по проведению обследования аварийных деревьев:

Мастер леса
МКУ «Тольяттинское лесничество» Кочетовски А.С.
(должность, Ф.И.О.)



ПОДПИСЬ

Мастер леса
МКУ «Тольяттинское лесничество» Изюменко А.В.
(должность, Ф.И.О.)



ПОДПИСЬ



ДЕФЕКТНАЯ ВЕДОМОСТЬ
на выполнение работ по уборке аварийного дерева № 1
акт обследования аварийных деревьев (квартал 1 выдел 4)

№ п/п	Наименование работ	Ед. изм.	Кол-во
1	Валка деревьев хвойных пород бензопилой, без корчевки пней, диаметр 32 см.	м3	0,684
2	Обрезка сучьев, утилизация порубочных остатков путем дробления	м3	0,0684
3	Раскряжёвка хлыстов на сортименты до 1 метра со складированием в поленницы вдоль дорог на месте производства работ	м3	0,6156

Лесничий
МКУ «Тольяттинское лесничество»



С.В.Безбородов

ДЕФЕКТНАЯ ВЕДОМОСТЬ
на выполнение работ по уборке аварийного дерева № 2
акт обследования аварийных деревьев (квартал 1 выдел 4)

№ п/п	Наименование работ	Ед. изм.	Кол-во
1	Валка деревьев хвойных пород бензопилой, без корчевки пней, диаметр 60 см.	м3	3,010
2	Обрезка сучьев, утилизация порубочных остатков путем дробления	м3	0,301
3	Раскряжёвка хлыстов на сортименты до 1 метра со складированием в поленницы вдоль дорог на месте производства работ	м3	2,709

Лесничий
МКУ «Тольяттинское лесничество»



С.В.Безбородов

ДЕФЕКТНАЯ ВЕДОМОСТЬ
на выполнение работ по уборке аварийного дерева № 3
акт обследования аварийных деревьев (квартал 1 выдел 4)

№ п/п	Наименование работ	Ед. изм.	Кол-во
1	Валка деревьев хвойных пород бензопилой, без корчевки пней, диаметр 48 см.	м3	1,920
2	Обрезка сучьев, утилизация порубочных остатков путем дробления	м3	0,192
3	Раскряжёвка хлыстов на сортименты до 1 метра со складированием в поленницы вдоль дорог на месте производства работ	м3	1,728

Лесничий
МКУ «Тольяттинское лесничество»



С.В.Безбородов

ДЕФЕКТНАЯ ВЕДОМОСТЬ
на выполнение работ по уборке аварийного дерева № 4
акт обследования аварийных деревьев (квартал 1 выдел 4)

№ п/п	Наименование работ	Ед. изм.	Кол-во
1	Валка деревьев хвойных пород бензопилой, без корчевки пней, диаметр 48 см.	м3	1,920
2	Обрезка сучьев, утилизация порубочных остатков путем дробления	м3	0,192
3	Раскряжёвка хлыстов на сортименты до 1 метра со складированием в поленицы вдоль дорог на месте производства работ	м3	1,728

Лесничий
МКУ «Тольяттинское лесничество»



С.В.Безбородов

ДЕФЕКТНАЯ ВЕДОМОСТЬ
на выполнение работ по уборке аварийного дерева № 5
акт обследования аварийных деревьев (квартал 1 выдел 4)

№ п/п	Наименование работ	Ед. изм.	Кол-во
1	Валка деревьев хвойных пород бензопилой, без корчевки пней, диаметр 52 см.	м3	2,260
2	Обрезка сучьев, утилизация порубочных остатков путем дробления	м3	0,226
3	Раскряжёвка хлыстов на сортименты до 1 метра со складированием в поленницы вдоль дорог на месте производства работ	м3	2,034

Лесничий
МКУ «Тольяттинское лесничество»



С.В.Безбородов

ДЕФЕКТНАЯ ВЕДОМОСТЬ
на выполнение работ по уборке аварийного дерева № 6
акт обследования аварийных деревьев (квартал 1 выдел 4)

№ п/п	Наименование работ	Ед. изм.	Кол-во
1	Валка деревьев хвойных пород бензопилой, без корчевки пней, диаметр 60 см.	м3	3,010
2	Обрезка сучьев, утилизация порубочных остатков путем дробления	м3	0,301
3	Раскряжёвка хлыстов на сортименты до 1 метра со складированием в поленницы вдоль дорог на месте производства работ	м3	2,709

Лесничий
МКУ «Тольяттинское лесничество»



С.В.Безбородов