

УТВЕРЖДАЮ:
Исполняющий обязанности
руководителя департамента городского
хозяйства администрации
городского округа Тольятти


Е.С.Толстенко

подпись Ф.И.О.

« 8 » сентября 2023 г.

Акт обследования аварийных деревьев № 68

лесных насаждений Тольяттинского лесничества (городские леса)
Самарской области (субъект РФ)

Место проведения

Участковое лесничество	Урочище (дача)	Квартал (кварталы)	Выдел (выделы)
Тольяттинское		52	51

ПЕРЕЧЕТНАЯ ВЕДОМОСТЬ АВАРИЙНЫХ ДЕРЕВЬЕВ, НАЗНАЧЕННЫХ В РУБКУ

№ п/п	Координаты	Порода	Высота, м	Диаметр, см	Запас, куб. м	Структурные изъяны, характеризующие аварийность дерева	Мероприятия	Сроки проведения мероприятия
1	2	3	4	5	6	7	8	9
1	N-53.47343 E-49.38469	Сосна	18	36	0,898	Аварийное сухостойное дерево (дерево, полностью утратившее жизнеспособность), имеет наклон более 10° в сторону асфальтированной дороги общего пользования, дорожно-тропиночной сети, линий электропередач. В кроне сухие ветви, наличие механических повреждений сухобочин, кора разрушена. При ветровых нагрузках существует угроза падения всего дерева или его части и причинения вреда здоровью и имуществу граждан, линиям электропередач.	Рубка аварийного дерева	2024-2025
2	N-53.47351 E-49.38473	Сосна	23	52	2,260	Аварийное сухостойное дерево (дерево, полностью утратившее жизнеспособность), имеет наклон более 10° в сторону асфальтированной дороги общего пользования, дорожно-тропиночной сети, линий электропередач. В кроне сухие ветви, наличие механических повреждений сухобочин, кора разрушена. При ветровых нагрузках существует угроза падения всего дерева или его части и причинения вреда здоровью и имуществу граждан, линиям электропередач.	Рубка аварийного дерева	2024-2025



3	N-53.47347 E-49.38454	Сосна	23	48	1,920	Аварийное сухостойное дерево (дерево, полностью утратившее жизнеспособность), имеет наклон более 10° в сторону асфальтированной дороги общего пользования, дорожно-тропиночной сети, линий электропередач. В кроне сухие ветви, наличие механических повреждений сухобочин, кора разрушена. При ветровых нагрузках существует угроза падения всего дерева или его части и причинения вреда здоровью и имуществу граждан, линиям электропередач.	Рубка аварийного дерева	2024-2025
4	N-53.4735 E-49.38449	Сосна	16	28	0,501	Аварийное сухостойное дерево (дерево, полностью утратившее жизнеспособность), имеет наклон более 10° в сторону асфальтированной дороги общего пользования, дорожно-тропиночной сети, линий электропередач. В кроне сухие ветви, наличие механических повреждений сухобочин, кора разрушена. При ветровых нагрузках существует угроза падения всего дерева или его части и причинения вреда здоровью и имуществу граждан, линиям электропередач.	Рубка аварийного дерева	2024-2025
5	N-53.4735 E-49.38391	Сосна	23	60	3,010	Аварийное сухостойное дерево (дерево, полностью утратившее жизнеспособность), имеет наклон более 10° в сторону асфальтированной дороги общего пользования, дорожно-тропиночной сети, линий электропередач. В кроне сухие ветви, наличие механических повреждений сухобочин, кора разрушена. При ветровых нагрузках существует угроза падения всего дерева или его части и причинения вреда здоровью и имуществу граждан, линиям электропередач.	Рубка аварийного дерева	2024-2025
6	N-53.4736 E-49.38254	Сосна	23	48	1,920	Аварийное сухостойное дерево (дерево, полностью утратившее жизнеспособность), имеет наклон более 10° в сторону асфальтированной дороги общего пользования, дорожно-тропиночной сети, линий электропередач. В кроне сухие ветви, наличие механических повреждений сухобочин, кора разрушена. При ветровых нагрузках существует угроза падения всего дерева или его части и причинения вреда здоровью и имуществу граждан, линиям электропередач.	Рубка аварийного дерева	2024-2025

Заключение:

С целью предотвращения негативных процессов или снижения ущерба от их воздействия: требуется своевременное проведение мероприятия по уборке аварийно-опасных деревьев, угрожающих падению на асфальтированную дорогу общего пользования, дорожно-тропиночную сеть, линию электропередач.

Приложения:

1. Материалы фотофиксации (приложение № 1 к акту обследования) на 12 л. в 1 экз.
2. Дефектная ведомость на выполнение работ по уборке аварийного дерева № 1,2,3,4,5,6 (квартал 52 выдел 51) на 6 л. в 1 экз.

Исполнитель работ по проведению обследования:

Лесничий МКУ «Тольяттинское лесничество» Безбородов С.В.
должность, Ф.И.О.



подпись

Мастер леса МКУ «Тольяттинское лесничество» Кочетовски А.С.
должность, Ф.И.О.



подпись

Мастер леса МКУ «Тольяттинское лесничество» Изюменко А.В.
должность, Ф.И.О.



подпись

Директор
МКУ «Тольяттинское лесничество» Подгорнов А.А.
должность, Ф.И.О.



подпись

Дата составления документа 26.11.2023 г. Телефон 8(8482) 70-50-80

Материалы фотофиксации
Квартал 52 выдел 51 Тольяттинское участковое лесничество



Фото №1.

Q

дерево №1



Тольяттинское Лесничество
квартал 52 выдел 51 дерево 1
20.11.2023 11:25
53.47322, 49.38474
Комсомольское ш., 36-39, Тольятти, Самарская обл., 445003

Фото №2.



Тольяттинское Лесничество
квартал 52 выдел 51 дерево 2
20.11.2023 11:28
53.47351, 49.38473
Комсомольское ш., 36-39, Тольятти, Самарская обл., 445003

Фото № 3

Q

дерево №2



Тольяттинское Лесничество
квартал 52 выдел 51 дерево 2
20.11.2023 11:25
53.47323, 49.38475
Комсомольское ш., 36-39, Тольятти, Самарская обл., 445003

Фото № 4

Handwritten signature or mark in blue ink.



Тольяттинское Лесничество
Квартал 52 выдел 51 дерево 3
20.11.2023 11:30
53 47347 49 38454
Комсомольское ш. 36-39, Тольятти, Самарская обл., 445003

Фото № 5

ca



дерево №3

Тольяттинское Лесничество
квартал 52 выдел 51 дерево 3
20.11.2023 11:32
53-47331, 49-38471
Комсомольское ш., 36-39, Тольятти, Самарская обл., 445003

Фото № 6



Тольяттинское Лесничество
квартал 52 выдел 51 дерево 4
20.11.2023 г. №33
53 4735 49 33449
Комсомольское ш. 36-39 Тольятти, Самарская обл. 445003

Фото № 7



дерево №4

Тольяттинское Лесничество
квартал 52 выдел 51 дерево 4
20.11.2023 11:34
53.47342, 49.38475
Комсомольское ш., 36-39, Тольятти, Самарская обл., 445003

Фото № 8

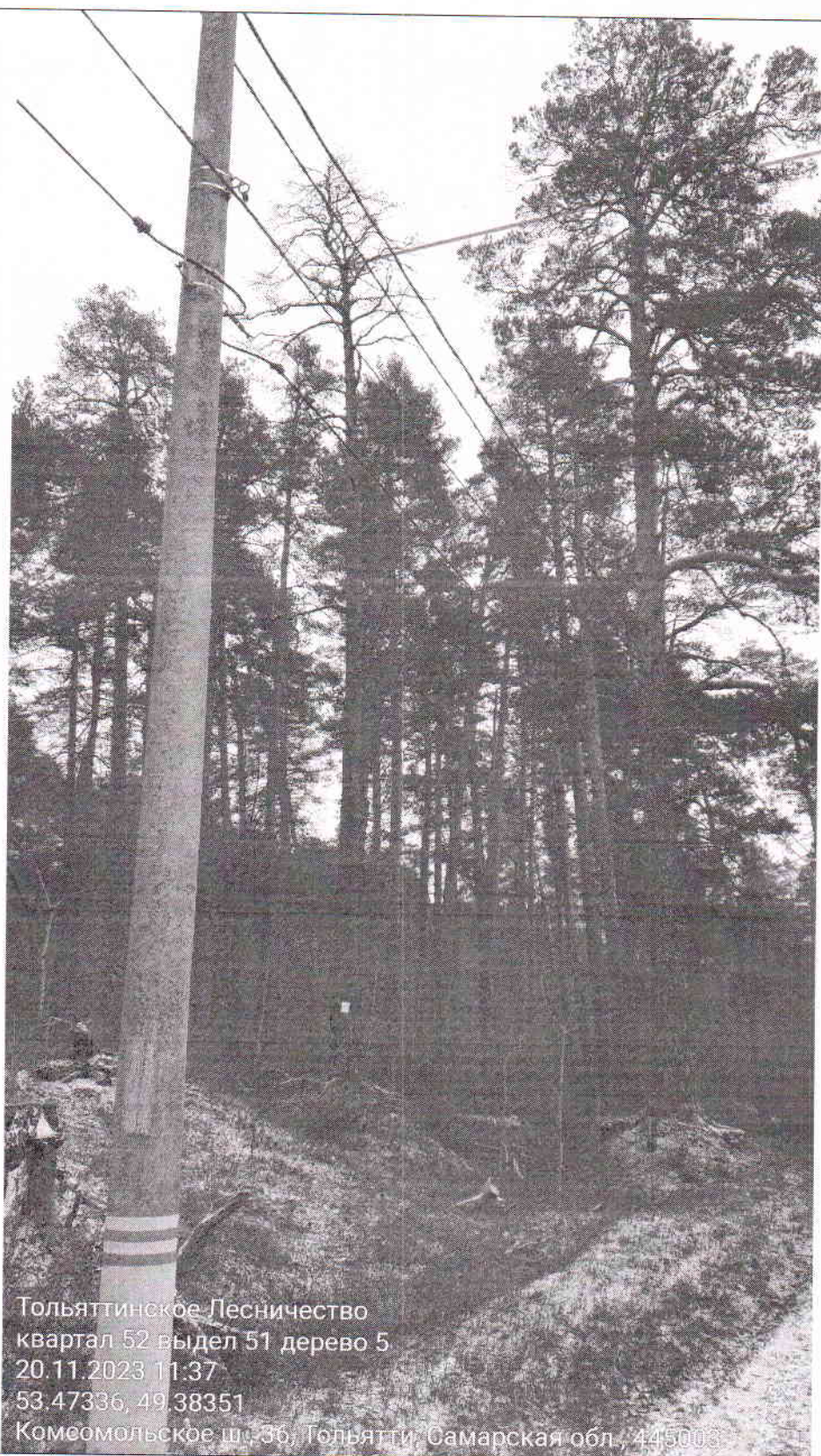


Гольяттинское Лесничество
Квартал 52 выдел 51 дерево 5
20.11.2023 11:36
53 4735 49 38391
Комсомольское ш. 36, Тольятти, Самарская обл. 445003

Фото № 9

Oh

дерево № 5



Тольяттинское Лесничество
квартал 52 выдел 51 дерево 5
20.11.2023 11:37
53.47336, 49.38351
Комсомольское ш. 36, Тольятти Самарская обл. 445003

Фото № 10

Q

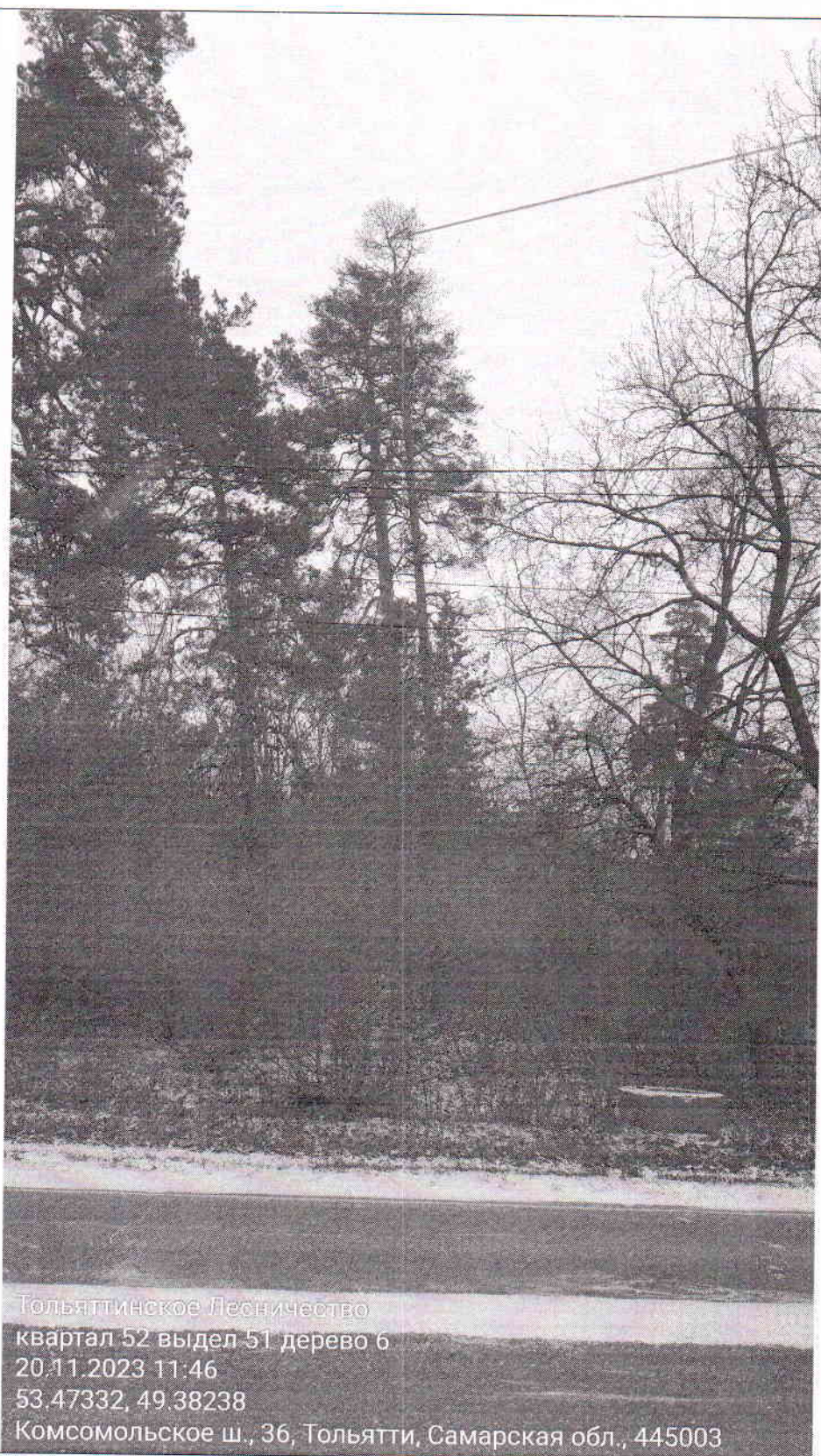


Тольяттинское Лесничество
квартал 52 выдел 51 дерево 6
20.11.2023 11:44
53 4736 49 38254
Комсомольское ш. 36, Тольятти, Самарская обл. 445003

Фото № 11

Q

дерево №6



Тольяттинское Лесничество
квартал 52 выдел 51 дерево 6
20.11.2023 11:46
53.47332, 49.38238
Комсомольское ш., 36, Тольятти, Самарская обл., 445003

Фото № 12

Исполнитель работ по проведению обследования аварийных деревьев:

Мастер леса
МКУ «Тольяттинское лесничество» Кочетовски А.С.
должность, Ф.И.О.


подпись

Мастер леса
МКУ «Тольяттинское лесничество» Изюменко А.В.
должность, Ф.И.О.


подпись



ДЕФЕКТНАЯ ВЕДОМОСТЬ
на выполнение работ по уборке аварийного дерева № 1
акт обследования аварийных деревьев (квартал 52 выдел 51)

№ п/п	Наименование работ	Ед. изм.	Кол-во
1	Валка деревьев хвойных пород бензопилой, без корчевки пней, диаметр 36 см.	м3	0,898
2	Обрезка сучьев, утилизация порубочных остатков путем дробления	м3	0,0898
3	Раскряжёвка хлыстов на сортименты до 1 метра со складированием в поленницы вдоль дорог на месте производства работ	м3	0,8082

Лесничий
МКУ «Тольяттинское лесничество»



С.В.Безбородов

ДЕФЕКТНАЯ ВЕДОМОСТЬ
на выполнение работ по уборке аварийного дерева № 2
акт обследования аварийных деревьев (квартал 52 выдел 51)

№ п/п	Наименование работ	Ед. изм.	Кол-во
1	Валка деревьев хвойных пород бензопилой, без корчевки пней, диаметр 52 см.	м3	2,260
2	Обрезка сучьев, утилизация порубочных остатков путем дробления	м3	0,226
3	Раскряжёвка хлыстов на сортименты до 1 метра со складированием в поленницы вдоль дорог на месте производства работ	м3	2,034

Лесничий
МКУ «Тольяттинское лесничество»



С.В.Безбородов

ДЕФЕКТНАЯ ВЕДОМОСТЬ
на выполнение работ по уборке аварийного дерева № 3
акт обследования аварийных деревьев (квартал 52 выдел 51)

№ п/п	Наименование работ	Ед. изм.	Кол-во
1	Валка деревьев хвойных пород бензопилой, без корчевки пней, диаметр 48 см.	м3	1,920
2	Обрезка сучьев, утилизация порубочных остатков путем дробления	м3	0,192
3	Раскряжёвка хлыстов на сортименты до 1 метра со складированием в поленницы вдоль дорог на месте производства работ	м3	1,728

Лесничий
МКУ «Тольяттинское лесничество»



С.В.Безбородов

ДЕФЕКТНАЯ ВЕДОМОСТЬ
на выполнение работ по уборке аварийного дерева № 4
акт обследования аварийных деревьев (квартал 52 выдел 51)

№ п/п	Наименование работ	Ед. изм.	Кол-во
1	Валка деревьев хвойных пород бензопилой, без корчевки пней, диаметр 28 см.	м3	0,501
2	Обрезка сучьев, утилизация порубочных остатков путем дробления	м3	0,0501
3	Раскряжёвка хлыстов на сортименты до 1 метра со складированием в поленницы вдоль дорог на месте производства работ	м3	0,4509

Лесничий
МКУ «Тольяттинское лесничество»



С.В.Безбородов

ДЕФЕКТНАЯ ВЕДОМОСТЬ
на выполнение работ по уборке аварийного дерева № 5
акт обследования аварийных деревьев (квартал 52 выдел 51)

№ п/п	Наименование работ	Ед. изм.	Кол-во
1	Валка деревьев хвойных пород бензопилой, без корчевки пней, диаметр 60 см.	м3	3,010
2	Обрезка сучьев, утилизация порубочных остатков путем дробления	м3	0,301
3	Раскряжёвка хлыстов на сортименты до 1 метра со складированием в поленницы вдоль дорог на месте производства работ	м3	2,709

Лесничий
МКУ «Тольяттинское лесничество»



С.В.Безбородов

ДЕФЕКТНАЯ ВЕДОМОСТЬ
на выполнение работ по уборке аварийного дерева № 6
акт обследования аварийных деревьев (квартал 52 выдел 51)

№ п/п	Наименование работ	Ед. изм.	Кол-во
1	Валка деревьев хвойных пород бензопилой, без корчевки пней, диаметр 48 см.	м3	1,920
2	Обрезка сучьев, утилизация порубочных остатков путем дробления	м3	0,192
3	Раскряжёвка хлыстов на сортименты до 1 метра со складированием в поленницы вдоль дорог на месте производства работ	м3	1,728

Лесничий
МКУ «Тольяттинское лесничество»



С.В.Безбородов