


УТВЕРЖДАЮ:  
Исполняющий обязанности  
руководителя департамента городского  
хозяйства администрации  
городского округа Тольятти

  
подпись Е.С.Толстенко  
Ф.И.О.  
«12» марта 2024 г.

Акт обследования аварийных деревьев № 4

лесных насаждений Тольяттинского лесничества (городские леса)  
Самарской области (субъект РФ)

Место проведения

Участковое лесничество	Урочище (дача)	Квартал (кварталы)	Выдел (выделы)
Тольяттинское		22	36

**ПЕРЕЧЕТНАЯ ВЕДОМОСТЬ АВАРИЙНЫХ ДЕРЕВЬЕВ, НАЗНАЧЕННЫХ В РУБКУ**

№ дер	Координаты	Порода	Высота, м	Диаметр, см	Запас, куб. м	Структурные изъяны, характеризующие аварийность дерева	Мероприятия	Сроки проведения мероприятия
1	2	3	4	5	6	7	8	9
1	N-53.48901 E-49.30848	Сосна	23	52	2,260	Аварийное сырораствующее дерево, имеет наклон более 10° в сторону асфальтированной дороги общего пользования, дорожно-тропиночной сети, зданий (строений), линий электропередач. Дерево со структурными изъянами: в стволе дерева, выше корневой системы имеется морозобойная трещина более 2 метров, глубина трещины более 10 см. При ветровых нагрузках существует угроза падения всего дерева или его части и причинения вреда здоровью и имуществу граждан, линиям электропередач.	Рубка аварийного дерева	2024-2025

Заключение:

С целью предотвращения негативных процессов или снижения ущерба от их воздействия: требуется своевременное проведение мероприятия по уборке аварийно-опасных деревьев, угрожающих падению на асфальтированную дорогу общего пользования, дорожно-тропиночную сеть, здания (строения), линию электропередач.



## Приложения:

1. Материалы фотофиксации (приложение № 1 к акту обследования аварийных деревьев) на 3 л. в 1 экз.;
2. Дефектная ведомость на выполнение работ по уборке аварийного дерева № 1 (квартал 22 выдел 36) на 1 л. в 1 экз.

Исполнитель работ по проведению обследования:

Лесничий МКУ «Тольяттинское лесничество» Безбородов С.В.  
должность, Ф.И.О.



подпись

Мастер леса МКУ «Тольяттинское лесничество» Кочетовски А.С.  
должность, Ф.И.О.



подпись

Мастер леса МКУ «Тольяттинское лесничество» Изюменко А.В.  
должность, Ф.И.О.



подпись

Директор  
МКУ «Тольяттинское лесничество» \_\_\_\_\_ Подгорнов А.А.  
должность, Ф.И.О.



подпись

Дата составления документа 19.02.2024 г. Телефон 8(8482) 70-50-80



Материалы фотофиксации  
квартал 22 выдел 36 Тольяттинское участковое лесничество



**Фото №1.**

Сл



дерево №1



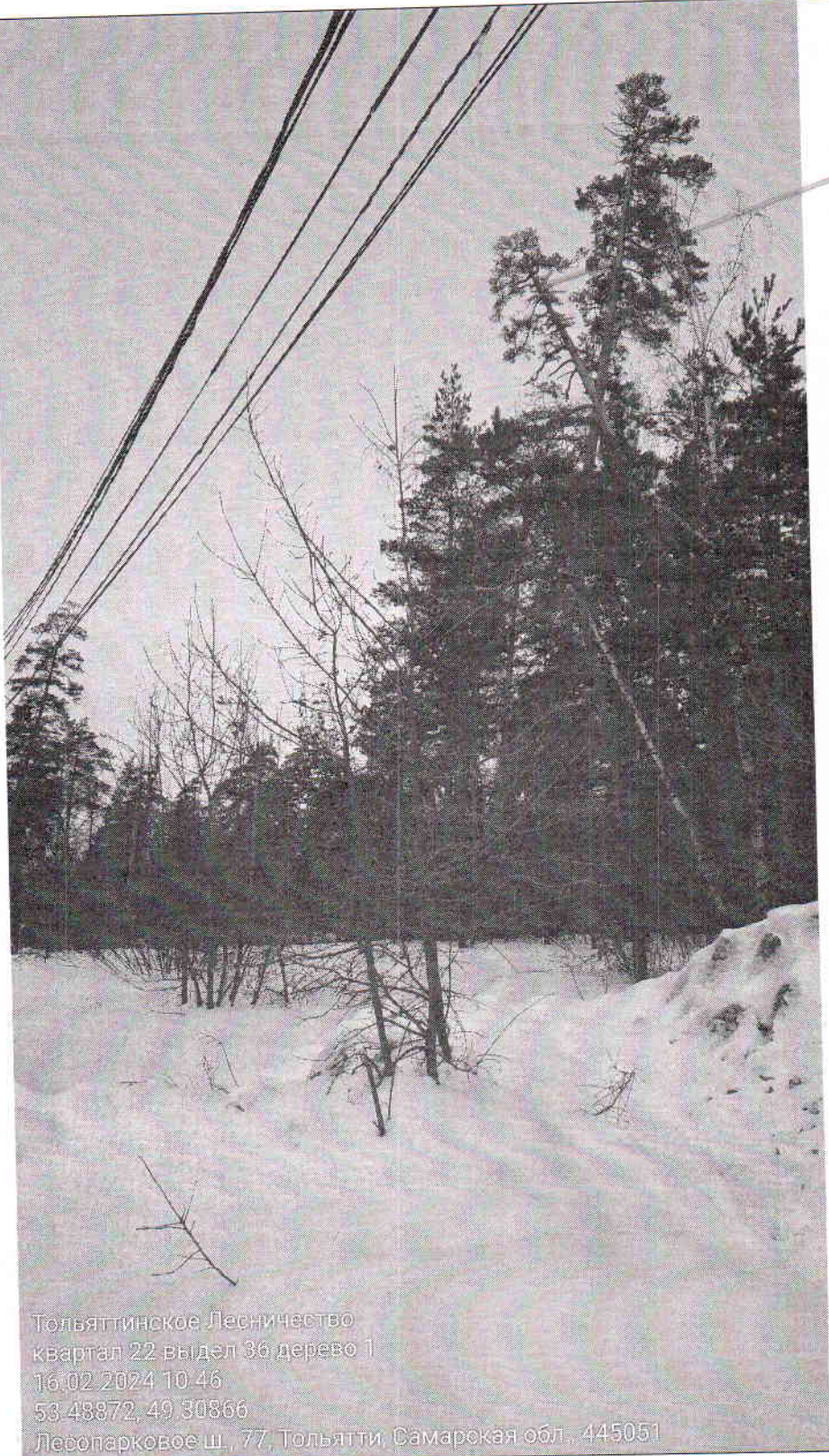
Тольяттинское Лесничество  
квартал 22-выдел 36 дерево 1  
16.02.2024 10:44  
53 48895, 49 30855  
Лесопарковое ш., 77, Тольятти, Самарская обл., 445051

**Фото №2.**

Q



дерево №1



Тольяттинское Лесничество  
квартал 22 выдел 36 дерево 1  
16.02.2024 10.46  
53.48872, 49.30866  
Лесопарковое ш., 77, Тольятти, Самарская обл., 445051

**Фото № 3**

Исполнитель работ по проведению обследования аварийных деревьев:

Мастер леса  
МКУ «Тольяттинское лесничество» Кочетовски А.С.  
(должность, Ф.И.О.)

  
\_\_\_\_\_ подпись

Мастер леса  
МКУ «Тольяттинское лесничество» Изюменко А.В.  
(должность, Ф.И.О.)

  
\_\_\_\_\_ подпись



**ДЕФЕКТНАЯ ВЕДОМОСТЬ**  
**на выполнение работ по уборке аварийного дерева № 1**  
**акт обследования аварийных деревьев (квартал 22 выдел 36)**

<b>№ п/п</b>	<b>Наименование работ</b>	<b>Ед. изм.</b>	<b>Кол-во</b>
1	Валка деревьев хвойных пород бензопилой, без корчевки пней, диаметр 52 см.	м3	2,260
2	Обрезка сучьев, утилизация порубочных остатков путем дробления	м3	0,226
3	Раскряжёвка хлыстов на сортименты до 1 метра со складированием в поленницы вдоль дорог на месте производства работ	м3	2,034

Лесничий  
МКУ «Тольяттинское лесничество»



С.В.Безбородов

