

УТВЕРЖДАЮ:

Руководитель департамента городского
хозяйства администрации городского округа
Тольятти
В.А. Ерин

Дата 03.12.2019

Акт
лесопатологического обследования № 4
лесных насаждений Тольяттинского лесничества
городского округа г. Тольятти
Самарской области

Способ лесопатологического обследования: Визуальный

Место проведения:

Участковое лесничество	Урочище (дача)	Квартал (кварталы)	Выдел (выделы)	Площадь, га
Васильевское	-	36	2	7,8

Лесопатологическое обследование проведено на общей площади 7,8 га.

ОЗУ - особо защитные участки, запрещено проведение ССР (статья ЛК РФ 119 п. 4.1)

Васильевское

1. Визуальное лесопатологическое обследование
Уч. лесничество: Васильевское, участок: Кв. 36 вид. 2.

Наземное V

Дистанционное

1.1. На площади 7,8 га фактическая таксационная характеристика соответствует таксационному описанию.

1.2. Лесные насаждения с нарушенной и утраченной устойчивостью не выявлены на площади 7,8 га.

Участковое лесничество	Урочище (дача)	Площадь, га		Причина ослабления (гибели)
		с нарушенной устойчивостью	с утраченной устойчивостью	
Васильевское	-	-	-	-

Состояние обследованных лесных насаждений приведено в приложении 1.1 к Акту ЛПО.

1.3. В обследованных лесных участках прогнозируется:

Прогноз	Площадь, га
Ослабление лесных насаждений	
Усыхание лесных насаждений различной степени	7,8
Развитие очагов вредных организмов	

1.4. Обнаружено загрязнение лесного участка отходами и выбросами:
промышленными
бытовыми

Вид загрязнения	Размеры загрязнения			Объем, куб.м	Площадь загрязнения, га
	ширина, м	длина, м	высота, м		

ЗАКЛЮЧЕНИЕ

В квартале 36 вид. 2 на площади 7,8 га насаждение пройдено УНП 4-10 летней давности низкой интенсивности, по результатам визуального ЛПО санитарное состояние определено как здоровое, значение СВКС составляет 1,36. Присутствует подрост редкий Осина, Клён - 200 шт./га.

Захламленность составляет 7 куб.м/га, тем не менее требуется проведение ЛПО инструментальным способом, так как лесной участок расположен в черте города и присутствующие в здоровом насаждении сухостойные и ветровальные деревья представляют угрозу здоровью и имуществу отдыхающих граждан, ухудшают эстетический вид насаждений, повышают пожарную опасность. В связи с тем, что насаждение было подвержено воздействию пожаров, в данном насаждении прогнозируется ухудшение санитарного состояния.

Дата проведения обследований: 28.09.2019 года.

Дата составления документа: 17.10.2019 года. Телефон: 8 (3532) 70-20-89.

Исполнитель работ по проведению лесопатологического обследования:

Заместитель начальника ОЗЛ и ГЛПМ филиала ФБУ "Рослесозащита" - "Центр защиты леса Оренбургской области"

Танков Д.А.



к акту лесопатологического обследования № _____

Результаты проведения лесопатологического обследования
лесных насаждений за сентябрь 2019 года.

Субъект Российской Федерации: Самарская область, Лесничество (лесопарк) Тольяттинское.
Участковое лесничество: Васильевское, Урочище (лесная дача): Тольяттинское.

1	2	3	4	5	6	7	Таксационная характеристика лесного насаждения								17	Распределение деревьев по категориям состояния, % от запаса										Назначенные мероприятия								
							8	9	10	11	12	13	14	15		16	18	19	20	21	22	23	24	25	26	27	28	30	31	32	33	34		
Номер квартала	Номер выдела	Площадь выдела, га	Целевое назначение лесов	Категория защитных лесов	Номер лесопатологического выдела	Площадь лесопатологического выдела, га	состав	порода	возраст	средняя высота, м	средний диаметр, см	тип леса	полнота	бонитет	запас, куб. м/га	число деревьев на пробе, шт.	без признаков ослабления	ослабленные	сильно ослабленные	ущехавшие	свежий сухостой	старый сухостой	свежий ветровал	старый ветровал	свежий бурелом	старый бурелом	аварийные деревья	Признаки повреждения деревьев	Доля поврежденных деревьев, %	Причина ослабления, повреждена	Полесит рубке, %	вид	площадь, га	
36	2	7,8	Защитные	Городские леса (ОЗУ)	-	-	10С+Дн+Б	С	-	-	28	СДПР	0,7	2	340	0	80	12	4	-	2	2	2	2	2	2	2	29	20	4	4	ЛПО(И)	7,8	
								Всего	90	25	28						80	12	4		2	2	2	2	2	2	111, 112, 327, 206.	20	866, 821.	4				
									-	-	-	-	-	-	-	0	80	12	4		2	2	2	2	2	2	111, 112, 327, 206.	20	866, 821.	4				

Показатели, не соответствующие таксационному описанию отмечаются "*". Расшировка кодов причин и признаков указана в акте.

Исполнитель работ по проведению лесопатологического обследования:

Заместитель начальника ОЗД+ЛНДМ филиала ФБУ "Рослесозащита" - Центр защиты леса Оренбургской области"

Танков Д.А.

Дата составления документа: 17.10.2019 года. Телефон: 8 (3532) 70-20-89.

к акту лесопатологического обследования № _____

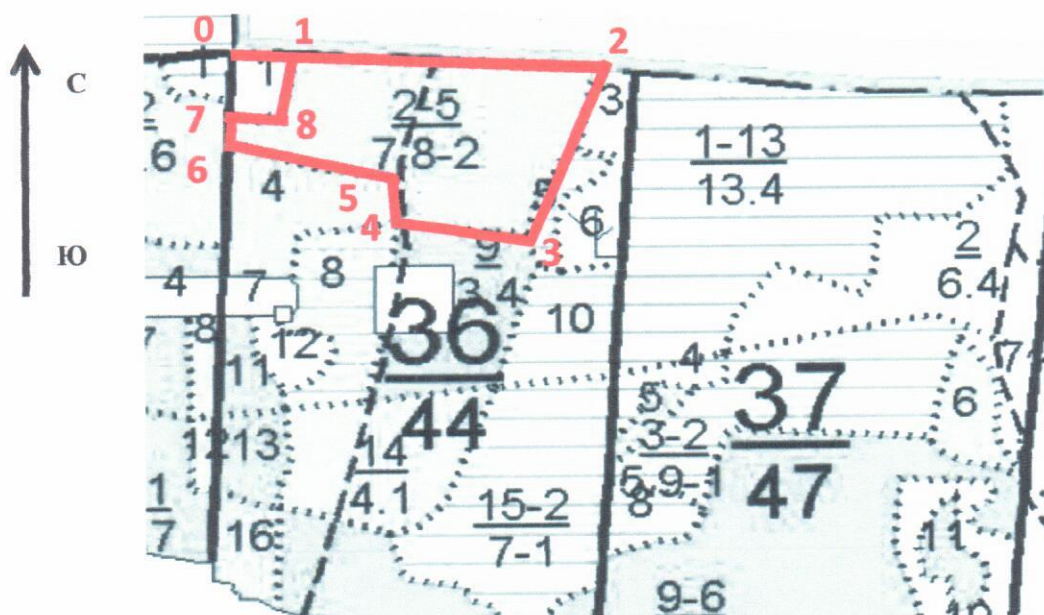
Абрис участка

Масштаб 1:10000

Кв. 36 выд. 2 ЛП выдел.

Площадь 7,8 га.

Вид мероприятия - ЛПО(И) на площади 7,8 га.



N выдела	Ленты (круговой площадки) перече́та				
	Сплошной перечет	Длина, м	Ширина, м	Радиус, м	Площадь, га
2					3,20

Номера точек	Координаты	Румбы линий	Длина, м
0	53.482735°/ 49.546646°		0
1	53.482801°/ 49.547878°		0
2	53.482534°/ 49.553914°		0
3	53.480423°/ 49.552661°		0
4	53.480548°/ 49.549914°		0
5	53.481131°/ 49.550038°		0
6	53.481637°/ 49.546488°		0
7	53.481918°/ 49.546589°		0
8	53.481987°/ 49.547622°		0

Условные обозначения:

граница обследованного участка

номера поворотных точек

привязка нулевой отметки к квартальному столбу

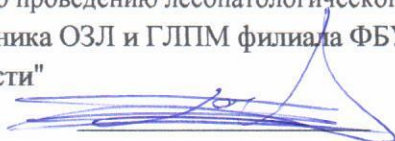
1-8

0

Исполнитель работ по проведению лесопатологического обследования:

Заместитель начальника ОЗЛ и ГЛПМ филиала ФБУ "Рослесозащита" - "Центр защиты леса
Оренбургской области"

Танков Д.А.



Дата составления документа: 17.10.2019 года. Телефон: 8 (3532) 70-20-89.