

УТВЕРЖДАЮ:  
Руководитель департамента городского  
хозяйства администрации  
городского округа Тольятти

М.Г. Кузахметов

«27» мая 2022г.

Акт  
лесопатологического обследования № 8

лесных насаждений Тольяттинского лесничества (городские леса)  
Самарской области (субъект Российской Федерации)

Способ лесопатологического обследования: 1. Визуальный

2. Инструментальный

Место проведения

Участковое лесничество	Урочище (дача)	Квартал	Выдел	Площадь выдела, га	Лесопатологический выдел	Площадь лесопатологического выдела, га
Тольяттинское		60	6	2,4		

Лесопатологическое обследование проведено на общей площади 2,4 га.

ОЗУ: Участки лесов вокруг сельских населенных пунктов и садовых товариществ.

## 2. Инструментальное (детальное) обследование лесных насаждений:

2.1. Лесничество Тольяттинское Участковое лесничество Тольяттинское Урочище (дача) - Квартал 60 Выдел 6. Лесопатологический выдел - .

Наличие ограничений или особенностей участка, влияющих на назначение СОМ:

ОЗУ: Участки лесов вокруг сельских населенных пунктов и садовых товариществ. Запрещено проведение сплошных рубок лесных насаждений (статья ЛК РФ 119 п. 4.1.), за исключением случаев, предусмотренных частью 5.1 статьи 21 настоящего Кодекса, и случаев, если выборочные рубки не обеспечивают замену лесных насаждений, утрачивающих свои средообразующие, водоохранные, санитарно-гигиенические, оздоровительные и иные полезные функции, на лесные насаждения, обеспечивающие сохранение целевого назначения защитных лесов и выполняемых ими полезных функций.

2.2. Фактическая таксационная характеристика лесного насаждения **не соответствует** таксационному описанию.

Причины несоответствия: неточность проведенного лесоустройства 2013 года (не соответствует по возрасту, средней высоте, среднему диаметру, полноте, запасу насаждения куб.м).

2.3. Состояние насаждений:

с нарушенной устойчивостью (средневзвешенная категория состояния  $\geq 1,51 - \leq 4,50$ )

с утраченной устойчивостью (средневзвешенная категория состояния  $\geq 4,51$ )

устойчивое (средневзвешенная категория состояния  $< 1,50$ )

2.4 Причины ослабления, повреждения, средневзвешенная категория состояния: Засуха (код 830); Беглый низовой пожар 4-10 летней давности (код 855), средневзвешенная категория состояния насаждения 2,53 (сильно ослабленное).

2.4.1. Заселено (отработано) стволовыми вредителями:

Вид вредителя	Порода	Встречаемость заселенных деревьев, % от запаса породы	Встречаемость отработанных деревьев, % от запаса породы	Степень заселения лесного насаждения (слабая, средняя, сильная)
1	2	3	4	5
Лубоед сосновый большой (код 38)	С	-	-	-

2.4.2. Повреждение огнем:

Вид пожара	Порода	Состояние корневых лап		Состояние корневой шейки		Высушивание луба		Обугленность древесины более 1/3 высоты ствола	
		процент поврежденных огнём корней	процент деревьев с данным повреждением	обугленность древесины корневой шейки по окружности (1/4; 2/4; 3/4; более 3/4)	процент деревьев с данным повреждением	по окружности (1/4; 2/4; 3/4; более 3/4)	процент деревьев с данным повреждением	по окружности и ствола (менее 1/2; более 1/2)	процент деревьев с данным повреждением
1	2	3	4	5	6	7	8	9	10
- Беглый низовой пожар 4-10 летней давности (код 855)	-	-	-	-	-	-	-	менее 1/2	20

2.4.3. Поражено болезнями:

Болезнь/ возбудитель	Порода	Встречаемость, % от запаса насаждения	Степень поражения лесного насаждения (слабая, средняя, сильная)
1	2	3	4
-	-	-	-

2.5. Выборке подлежит 22,3 % деревьев, в том числе:

без признаков ослабления \_\_\_\_\_ %

ослабленных \_\_\_\_\_ %

сильно ослабленных \_\_\_\_\_ %

усыхающих 1,8 % п.42 приказ Минприроды России № 912 от 09.11.2020г.

свежего сухостоя 4,5 %,  
 свежего ветровала — %,  
 свежего бурелома — %,  
 старого сухостоя 3,9 %,  
 старого ветровала 0,9 %,  
 старого бурелома 11,2 %,

2.6. Полнота лесного насаждения после уборки деревьев, подлежащих рубке, составит – 0,4. Критическая полнота для данной категории лесных насаждений и преобладающей породы – не лимитируется.

### **ЗАКЛЮЧЕНИЕ к инструментальному обследованию участка.**

С целью предотвращения негативных процессов, снижения ущерба от их воздействия назначено: проведение санитарно-оздоровительного мероприятия в виде уборки неликвидной древесины, так как существует угроза пожарной опасности и возникновения очагов вредных организмов, что может привести к гибели лесного насаждения.

Участковое лесничество	Урочище (дача)	Квартал	Выдел	Площадь выдела, га	Лесопатологический выдел	Площадь лесопатологического выдела, га	Вид мероприятия	Площадь мероприятия, га	Породы	Доля выбираемой древесины по запасу, %	Рекомендуемый срок проведения мероприятий
1	2	3	4	5	6	7	8	9	10	11	12
Тольяттинское		60	6	2,4			УНД	2,4	Дн, С	22,3	2022-2024

Ведомость временной пробной площади и абрис участка прилагаются (приложение 2 и 3 к акту).

Рекомендации по проведению мероприятий, не относящихся к мероприятию по предупреждению распространения вредных организмов: нет.

Дата проведения обследования: 16.05.22.

Дата составления документа: 24.05.22.

Исполнитель работ по проведению лесопатологического обследования:

Организация: МКУ «Тольяттинское лесничество».

Лесничий МКУ «Тольяттинское лесничество»  
Галеев К.Р.

Директор МКУ «Тольяттинское лесничество»  
Подгорнов А.А.

Телефон 8(8482)70-50-8



**Ведомость участков леса с выявленными несоответствиями таксационным описаниям**

Субъект Российской Федерации Самарская область  
 Лесничество (городские леса) Тольяттинское  
 Участковое лесничество Тольяттинское  
 Урочище (лесная дача) Тольяттинское

Год проведения лесоустройства	Номер квартала	Номер выдела	Площадь выдела, га	Целевое назначение лесов	Категория защитных лесов	ОЗУ	Источник данных	Номер лесопатологического выдела	Площадь лесопатологического выдела, га	Таксационная характеристика										Заложено пробных площадей			
										состав	порода	возраст, лет	средняя высота, м	средний диаметр, см	тип леса	полнота	бонитет	запас, куб. м/га	количество, шт.	общая площадь, га			
2013	60	6	2,4	Защитные	Городские леса	Участки лесов вокруг сельских населенных пунктов и садовых товариществ	ТО				11	12	13	14	15	16	17	18	19	20	21		
	60	6	2,4	Защитные	Городские леса	Участки лесов вокруг сельских населенных пунктов и садовых товариществ	Ф				Лесные культуры 9С1Дн	С Дн	61	20	24	СЗЛР	0,4	3	134-сырорастущий, 34- сухой, ветровал, бурелом	Сплошной перерчет	2,4		

Условные обозначения:

ТО - таксационные описания

Ф - фактическая характеристика лесного насаждения

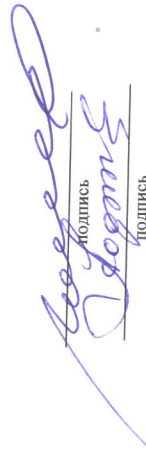
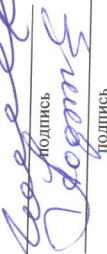
Исполнитель работ по проведению лесопатологического обследования:

Лесничий МКУ «Тольяттинское лесничество» Галеев К.Р.

должность, Ф.И.О.

Директор МКУ «Тольяттинское лесничество» Подгорнов А.А.

должность, Ф.И.О.

  
 Подпись  
  
 Подпись

22

## ВРЕМЕННАЯ ПРОБНАЯ ПЛОЩАДЬ №

- 1.1. Субъект Российской Федерации Самарская область  
Лесничество (городские леса) Тольяттинское участковое лесничество Тольяттинское  
Квартал 60 Выдел 6 Площадь 2,4 га.  
Лесопатологический выдел \_\_\_\_\_ Площадь лесопатологического выдела \_\_\_\_\_ га.
- 1.2. Метод перечета:  
Сплошной, ленты перечета, круговые площадки постоянного радиуса, реласкопические площадки.  
Количество лент/ площадок \_\_ шт. Размеры площадок (длина\*ширина/радиус) \_\_\_\_\_ м.  
Размер временной площади: \_\_\_\_\_ га.
- 1.3. Фактическая таксационная характеристика насаждения:  
Состав Лесные культуры 9С1Дн возраст 61 лет; тип леса СЗЛР полнота 0,4  
Бонитет 3 запас на га 134-сырорастущий, 34- сухостой, ветровал, бурелом куб.м.  
Возобновление -
- 1.4. Номер очага вредных организмов \_\_\_\_\_  
Тип очага вредных организмов: эпизодический, хронический.  
Фаза развития очага вредных организмов: начальная, нарастания численности, собственно вспышка, кризис.
- 1.5. Причина ослабления, повреждения насаждения и время: Засуха (код 830); Беглый низовой пожар 4-10 летней давности (код 855).
- 1.6. Состояние насаждения: Насаждение с нарушенной устойчивостью, сильно ослабленное.  
Средневзвешенная категория состояния насаждения: 2,53.
- 1.7. Назначенное мероприятия: УНД

Исполнитель работ по проведению лесопатологического обследования:

Лесничий МКУ «Тольяттинское лесничество»


Галеев К.Р.

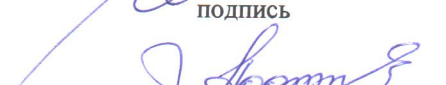
должность, Ф.И.О.

Директор

МКУ «Тольяттинское лесничество» Подгорнов А.А

должность, Ф.И.О.

  
подпись

  
подпись

Дата составления документа 24.05.22

Телефон 8(8482)70-50-80

## ВЕДОМОСТЬ ПЕРЕЧЕТА ДЕРЕВЬЕВ

Порода: Дуб (разряд высот V). СКС породы – 2,20

Ступени толщины, см	Количество деревьев по категориям состояния, шт.																	Всего деревьев по ступеням толщины		
	1		2		3		4		5		5 (а,б,в)			5 (г,д,е)			шт./куб.м	в т.ч. подлежат рубке, %		
	Н	З	Н	З	Н	З	Н	З	Н	З	Н	З	О	Н	З	О				
1	2	3	4	5	6	7	8	9	10	11	12	13	14	15	16	17	18	19		
8																				
12	3								1					1			4	0,24	1,1	
16																				
20	10		15		2				12					12			39	8,19	13,3	
24																				
28	10		17		5				6					6			38	19,00	6,7	
32																				
36	6		3																	
40																				
44																				
48																				
52																				
56																				
Итого, шт.	29		35		7				19					19			90			
Итого, м <sup>3</sup>	12, 68		14,3 5		2,92				5,58					5,58			35,53			
Итого, % от запаса по породе	36		40		8				16					16			100		16	

Причины назначения в рубку деревьев категорий состояния:

- \_\_\_\_\_ 1
- \_\_\_\_\_ 2
- \_\_\_\_\_ 3
- \_\_\_\_\_ 4

## ВЕДОМОСТЬ ПЕРЕЧЕТА ДЕРЕВЬЕВ

Порода: Сосна (разряд высот IV). СКС породы – 2,57

Ступени толщины, см	Количество деревьев по категориям состояния, шт.																Всего деревьев по ступеням толщины		
	1		2		3		4		5		5 (а,б,в)			5 (г,д,е)			шт./куб.м	в т.ч. подлежат рубке, %	
	Н	З	Н	З	Н	З	Н	З	Н	З	Н	З	О	Н	З	О			
1	2	3	4	5	6	7	8	9	10	11	12	13	14	15	16	17	18	19	
8	35		2		10		4		205		13					68	256	5,12	15,2
12	12		2		9		10		27		7					20	60	3,66	2,7
16	38		63		8		19		101		31					70	229	28,17	8,7
20	97		67		39		5		141		29					112	349	77,13	10,6
24	106		56		10				53		9					44	317	117,61	3,8
28	21		43		24		6		10		4					6	104	58,76	1,2
32																			
36	25		28		8				1							1	62	65,72	0,1
40																			
44																			
48																			
52																			
56	1																1	2,82	
Итого, шт.	335		261		200		44		538		217					321	1378		
Итого, м³	108,05		97,47		70,23		7,52		75,70		18,99					56,72	358,98		
Итого, % от запаса по породе	30		27		20		2		21		5					16	100		23

Причины назначения в рубку деревьев категорий состояния:

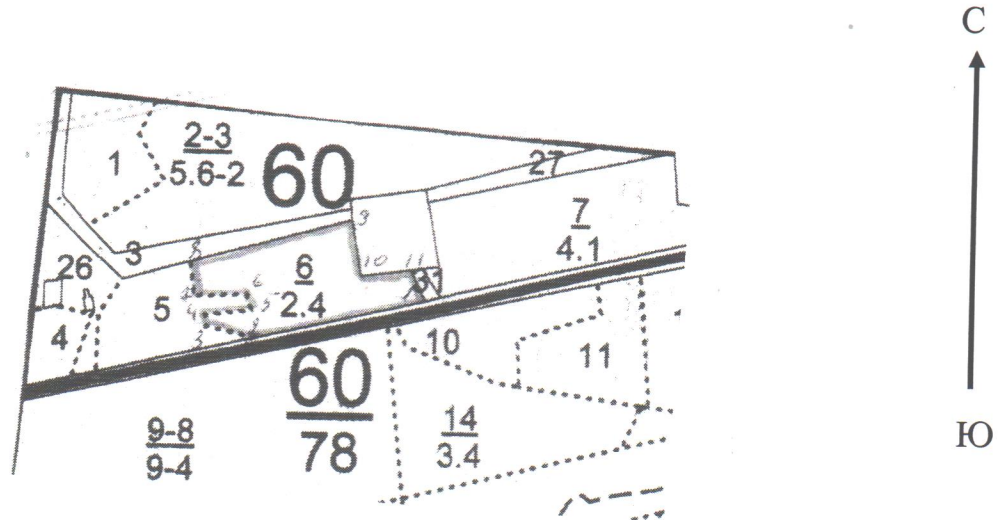
- \_\_\_\_\_ 1
- \_\_\_\_\_ 2
- \_\_\_\_\_ 3

п.42 приказ Минприроды России № 912 от 09.11.2020г. 4

Условные обозначения: Н – не заселено (не поражено, не повреждено), З – заселено стволовыми вредителями (поражено болезнями, повреждено огнем), О – отработано вредителями.



**Абрис участка**  
квартал 60 выдел 6 площадь 2,4 га,  
Тольяттинского участкового лесничества,  
УНД  
Масштаб 1:10 000



Условные обозначения:

**—————** - граница лесного участка, намеченного под УНД.

№ квартала	№ выдела	№ лесопатологического выдела	Размеры ленты (круговой площадки) перече́та				Координаты начала, конца и поворотных точек лент перече́та / центров круговых площадок перече́та
			№ ленты (площадки)	Длина, м	Ширина, м	Радиус, м	
60	6		Сплошной пере́чет			2,4	
<b>Итого:</b>						2,4	

**Пространственное размещение лесопатологических выделов**

Номера точек	Координаты	Румбы линий	Длина, м

Исполнитель работ по проведению лесопатологического обследования:

Лесничий МКУ «Тольяттинское лесничество» Галеев К.Р.

Директор МКУ «Тольяттинское лесничество»

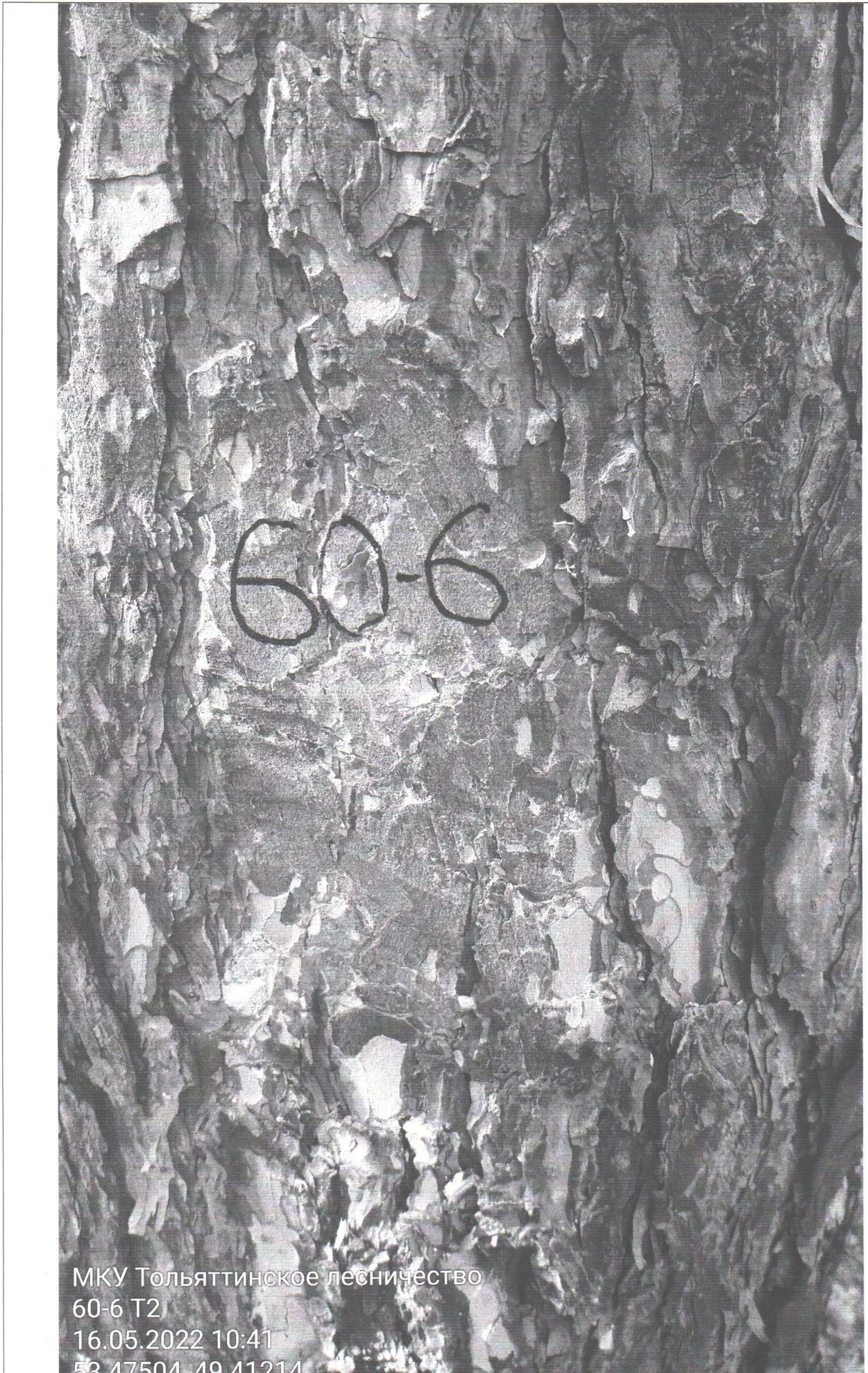
Подгорнов А.А.

Дата составления документа 21.05.22 Телефон 8(8482)70-50-80

Материалы фотофиксации  
Тольяттинское лесничество, Тольяттинское участковое лесничество,  
квартал 60 выдел 6 площадь 2,4 га







МКУ Тольяттинское лесничество

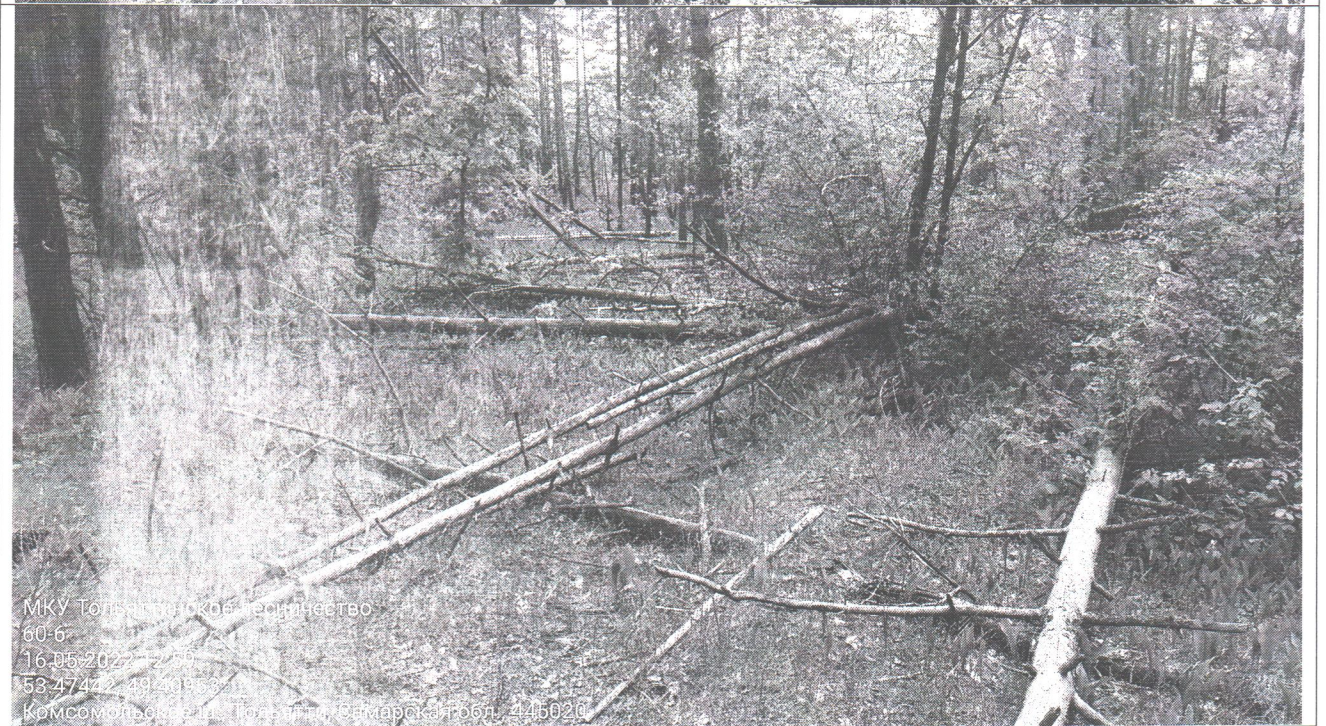
60-6 Т2

16.05.2022 10:41

53 47504 49 41214



МКУ Тольяттинское лесничество  
60-6 ТЗ  
16.05.2022 10:46



Исполнитель работ по проведению лесопатологического обследования:

Лесничий МКУ «Тольяттинское лесничество»  
Галеев К.Р.

Директор МКУ «Тольяттинское лесничество»  
Подгорнов А.А.