

УТВЕРЖДАЮ:  
И.о. руководителя департамента  
городского  
хозяйства администрации  
городского округа Тольятти



Ю.Г. Павлова

подпись  
«14» \_\_\_\_\_ 11 \_\_\_\_\_ 2021 г.  
Ф.И.О.

Акт  
лесопатологического обследования № 8

лесных насаждений Тольяттинского лесничества (городские леса)  
Самарской области (субъект Российской Федерации)

Способ лесопатологического обследования: 1. Визуальный

2. Инструментальный

Место проведения

Участковое лесничество	Урочище (дача)	Квартал	Выдел	Площадь выдела, га	Лесопатологический выдел	Площадь лесопатологического выдела, га
Тольяттинское		51	34	0,8	1	0,03

Лесопатологическое обследование проведено на общей площади 0,03 га.

ОЗУ: Берегозащитные участки лесов, расположенные вдоль водных объектов.



## 2. Инструментальное (детальное) обследование лесных насаждений:

2.1. Лесничество Тольяттинское Участковое лесничество Тольяттинское Урочище (дача) -  
Квартал 51 Выдел 34. Лесопатологический выдел 1.

Наличие ограничений или особенностей участка, влияющих на назначение СОМ:

ОЗУ: Берегозащитные участки лесов, расположенные вдоль водных объектов.

2.2. Фактическая таксационная характеристика лесного насаждения не соответствует таксационному описанию.

Причины несоответствия: неточность проведенного лесоустройства 2013 года (не соответствует по возрасту, полноте, запасу насаждения куб.м).

2.3. Состояние насаждений:

с нарушенной устойчивостью (средневзвешенная категория состояния  $\geq 1,51 - \leq 4,50$ )

с утраченной устойчивостью (средневзвешенная категория состояния  $\geq 4,51$ )

устойчивое (средневзвешенная категория состояния  $< 1,50$ )

2.4 Причины ослабления, повреждения, средневзвешенная категория состояния: Засуха (код 830), средневзвешенная категория состояния насаждения 4,84 (погибшее).

2.4.1. Заселено (отработано) стволовыми вредителями:

Вид вредителя	Порода	Встречаемость заселенных деревьев, % от запаса породы	Встречаемость отработанных деревьев,% от запаса породы	Степень заселения лесного насаждения (слабая, средняя, сильная)
1	2	3	4	5
Лубоед сосновый большой (код 38)	С	-	-	-

2.4.2. Повреждение огнем:

Вид пожара	Порода	Состояние корневых лап		Состояние корневой шейки		Высушивание луба		Обугленность древесины более 1/3 высоты ствола	
		процент поврежден ных огнём корней	процент деревьев с данном повреж- дением	обугленность древесины корневой шейки по окружности (1/4; 2/4;3/4; более 3/4)	процент деревьев с данном повреж- дением	по окружност и (1/4; 2/4;3/4; более 3/4)	процент деревьев с данном повреж- дением	по окружност и ствола (менее 1/2; более 1/2)	процент деревьев с данном повреж- дением
1	2	3	4	5	6	7	8	9	10
-	-	-	-	-	-	-	-	-	-

2.4.3. Поражено болезнями:

Болезнь/ возбудитель	Порода	Встречаемость, % от запаса насаждения	Степень поражения лесного насаждения (слабая, средняя, сильная)
1	2	3	4
-	-	-	-

2.5. Выборке подлежит 92,0 % деревьев, в том числе:

без признаков ослабления \_\_\_%

ослабленных \_\_\_%

сильно ослабленных \_\_\_%

усыхающих \_\_\_%

свежего сухостоя 10,0 %,

свежего ветровала \_\_\_ %,

свежего бурелома \_\_\_ %,

старого сухостоя 82,0 %,

старого ветровала \_\_\_ %,

старого бурелома \_\_\_ %,

2.6. Полнота лесного насаждения после уборки деревьев, подлежащих рубке, составит – 0,05. Критическая полнота для данной категории лесных насаждений и преобладающей породы – не лимитируется.

**ЗАКЛЮЧЕНИЕ к инструментальному обследованию участка.**

С целью предотвращения негативных процессов, снижения ущерба от их воздействия назначено: проведение санитарно-оздоровительного мероприятия в виде уборки неликвидной древесины, так как существует угроза пожарной опасности.

Участковое лесничество	Урочище (дача)	Квартал	Выдел	Площадь выдела, га	Лесопатологический выдел	Площадь лесопатологического выдела, га	Вид мероприятия	Площадь мероприятия, га	Породы	Доля выбираемой древесины по запасу, %	Рекомендуемый срок проведения мероприятий
1	2	3	4	5	6	7	8	9	10	11	12
Тольяттинское		51	34	0,8	1	0,03	УНД	0,03	С	92,0	2021-2023

Ведомость временной пробной площади и абрис участка прилагаются (приложение 2 и 3 к акту).

Рекомендации по проведению мероприятий, не относящихся к мероприятию по предупреждения распространения вредных организмов: нет.

Дата проведения обследования: 10.11.2021

Дата составления документа: 10.11.2021

Исполнитель работ по проведению лесопатологического обследования:

Организация: МКУ «Тольяттинское лесничество».

Директор МКУ «Тольяттинское лесничество»  
Подгорнов А.А.

Лесничий МКУ «Тольяттинское лесничество»  
Безбородов С.В.

Телефон 8(8482)70-50-8

**Ведомость участков леса с выявленными несоответствиями таксационным описаниям**  
Лесничество (городские леса) Тольяттинское  
Урочище (лесная дача)

Субъект Российской Федерации Самарская область  
Участковое лесничество Тольяттинское

Год проведения лесопатологического обследования	Номер квартала	Номер выдела	Площадь выдела, га	Целевое назначение	Категория защитных лесов	ОЗУ	Источник данных	Номер лесопатологического выдела	Площадь лесопатологического выдела	Площадь лесопатологического участка	Таксационная характеристика								Заложено пробных площадей				
											состав	порода	возраст, лет	средняя высота, м	средний диаметр, см	тип леса	полнота	бонитет	запас, куб. м/га	количество, шт.	общая площадь, га		
1	2	34	0,8	1	Городские леса	Берегозащитные участки лесов, расположенные вдоль водных объектов	ТО	8	9	10	11	12	13	14	15	16	17	18	19	20	21	0,03	
2013	51	34	0,8	1	Городские леса	Городские леса	ТО				Лесные культуры 10С	С	29	13	12	СДП	0,7	1	130				
	51	34	0,8	1	Городские леса	Берегозащитные участки лесов, расположенные вдоль водных объектов	Ф	1	0,03		Лесные культуры 10С	С	37	13	12	СДП	0,05	1	9-старорастущий, 98-сухой				

Условные обозначения:

ТО - таксационные описания

Ф - фактическая характеристика лесного насаждения

Исполнитель работ по проведению лесопатологического обследования:

Директор МКУ «Тольяттинское лесничество» Подгорнов А. А.

должность, Ф.И.О.

Лесничий МКУ «Тольяттинское лесничество» Безбородов С. В.

должность, Ф.И.О.



подпись



подпись





## ВРЕМЕННАЯ ПРОБНАЯ ПЛОЩАДЬ №

1.1. Субъект Российской Федерации Самарская областьЛесничество (городские леса) Тольяттинское участковое лесничество ТольяттинскоеКвартал 51 Выдел 34 Площадь 0,8 га.Лесопатологический выдел 1 Площадь лесопатологического выдела 0,03 га.

1.2. Метод перече́та:

Сплошной, ленты пере́чета, круговые площадки постоянного радиуса, реласкопические площадки.Количество лент/ площадок     шт. Размеры площадок (длина\*ширина/радиус)     м.Размер временной площади: - га.

1.3. Фактическая таксационная характеристика насаждения:

Состав Лесные культуры 10С возраст 37 лет; тип леса СДТР полнота 0,05Бонитет 1 запас на га 9 - сырораствующий, 98 - сухостой куб.м.

Возобновление -

1.4. Номер очага вредных организмов                     

Тип очага вредных организмов: эпизодический, хронический.

Фаза развития очага вредных организмов: начальная, нарастания численности, собственно вспышка, кризис.

1.5. Причина ослабления, повреждения насаждения и время: Засуха (код 830).1.6. Состояние насаждения: Насаждение с утраченной устойчивостью, погибшее.Средневзвешенная категория состояния насаждения: 4,84.1.7. Назначенные мероприятия: УНД

Исполнитель работ по проведению лесопатологического обследования:

Инженер по охране и защите леса

МКУ «Тольяттинское лесничество» Подгорнов А. А.

должность, Ф.И.О.



подпись

Лесничий

МКУ «Тольяттинское лесничество» Безбородов С.В.

должность, Ф.И.О.



подпись

Дата составления документа                     Телефон 8(8482)70-50-80

## ВЕДОМОСТЬ ПЕРЕЧЕТА ДЕРЕВЬЕВ

Порода: Сосна искусственного происхождения (разряд высот III). СКС породы – 4,84

Ступени толщины, см	Количество деревьев по категориям состояния, шт.																Всего деревьев по ступеням толщины			
	1		2		3		4		5		5 (а,б,в)			5 (г,д,е)			шт./куб.м	в т.ч. подлежат рубке, %		
	Н	З	Н	З	Н	З	Н	З	Н	З	Н	З	О	Н	З	О				
1	2	3	4	5	6	7	8	9	10	11	12	13	14	15	16	17	18	19		
8									7		2						5	7	0,18	23,3
12									13		2						11	13	0,92	43,3
16									6		1						5	6	0,89	20,0
20					1				2								2	3	0,79	6,7
24									1								1	1	0,42	3,3
28																				
32																				
36																				
40																				
44																				
48																				
52																				
56																				
Итого, шт.					1				29		4						25	30		
Итого, м <sup>3</sup>					0,26				2,94		0,32						2,62	3,20		
Итого, % от запаса по породе					8				92		10						82	100		92

Причины назначения в рубку деревьев категорий состояния:

\_\_\_\_\_ 1

\_\_\_\_\_ 2

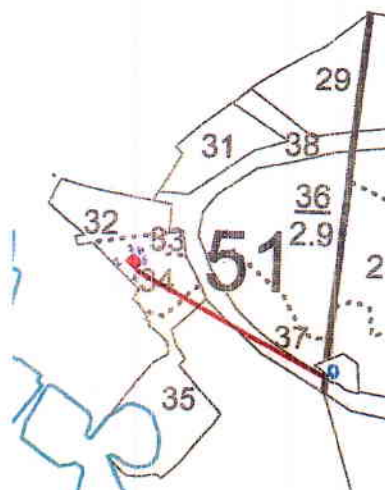
\_\_\_\_\_ 3

\_\_\_\_\_ 4

Условные обозначения: Н – не заселено (не поражено, не повреждено), З – заселено стволовыми вредителями (поражено болезнями, повреждено огнем), О – отработано вредителями.



**Абрис участка**  
квартал 51 выдел 34 площадь 0,03 га,  
Тольяттинского участкового лесничества,  
УНД  
Масштаб 1:10 000



Условные обозначения:

- граница лесного участка, намеченного под уборку неликвидной древесины.

№ квартала	№ выдела	№ лесопатологического выдела	Размеры ленты (круговой площадки) перече́та				Координаты начала, конца и поворотных точек лент перече́та / центров круговых площадок перече́та
			№ ленты (площадки)	Длина, м	Ширина, м	Радиус, м	
51	34	1	Сплошной пере́чет				0,03
<b>Итого:</b>							<b>0,03</b>

**Пространственное размещение лесопатологических выделов**

Номера точек	Координаты		Румбы линий	Длина, м
0	53.469119	49.373261	СЗ:64°	288
1	53.470261	49.369367	СЗ:43°	22
2	53.470406	49.369139	СВ:48°	16
3	53.470506	49.369325	ЮВ:64°	8
4	53.470475	49.369431	ЮВ:13°	10
5	53.470378	49.369469	ЮЗ:27°	14

Исполнитель работ по проведению лесопатологического обследования:

Директор МКУ «Тольяттинское лесничество»

Подгорнов А.А.

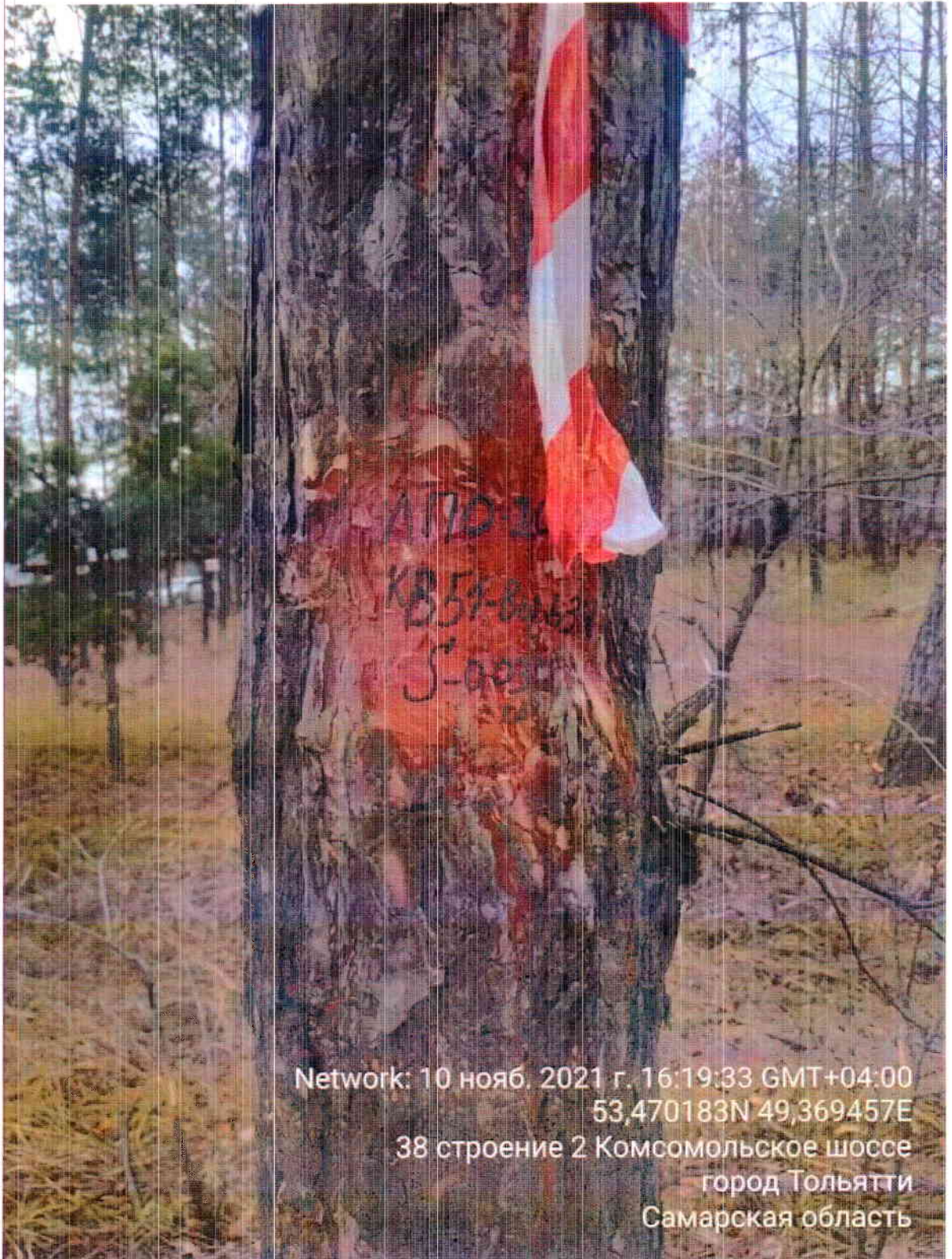
Лесничий МКУ «Тольяттинское лесничество»

Безбородов С.В.

Дата составления документа 10.11.2021 Телефон 8(8482)70-50-80



Материалы фотофиксации  
Тольяттинское лесничество, Тольяттинское участковое лесничество,  
квартал 51 выдел 34 площадь 0,03 га



С.И.



Network: 10 нояб. 2021 г. 16:19:45 GMT+04:00  
53.470199N 49.369443E  
38 строение 2 Комсомольское шоссе  
город Тольятти  
Самарская область

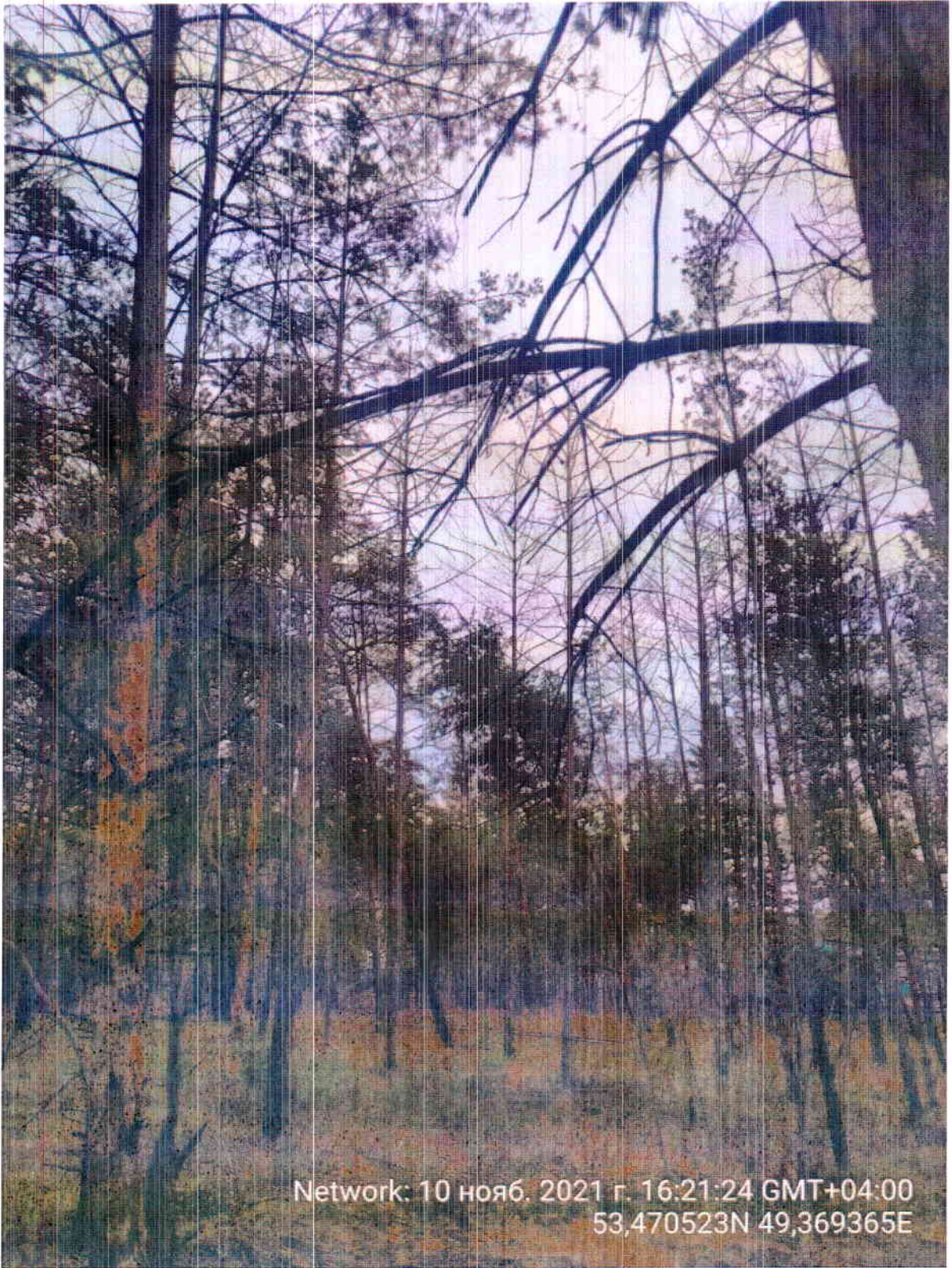


Network: 10 нояб. 2021 г. 16:19:57 GMT+04:00  
53,470202N 49,369443E  
38 строение 2 Комсомольское шоссе  
город Тольятти  
Самарская область

*С.М.*



Network: 10 нояб. 2021 г. 16:20:38 GMT+04:00  
53.470387N 49.369287E  
38 строение 2 Комсомольское шоссе  
город Тольятти  
Самарская область



*CP*



Network: 10 нояб. 2021 г. 16:21:32 GMT+04:00  
53,470472N 49,369369E

*CP*



Network: 10 нояб. 2021 г. 16:21:58 GMT+04:00  
53,470432N 49,369561E

CA



*CP*





Исполнитель работ по проведению лесопатологического обследования:

Лесничий МКУ «Тольяттинское лесничество»  
Безбородов С.В.