


УТВЕРЖДАЮ:
Исполняющий обязанности
руководителя департамента городского
хозяйства администрации
городского округа Тольятти


подпись Е.С.Толстенко
Ф.И.О. «12» марта 2024 г.

Акт обследования аварийных деревьев № 8

лесных насаждений Тольяттинского лесничества (городские леса)
Самарской области (субъект РФ)

Место проведения

Участковое лесничество	Урочище (дача)	Квартал (кварталы)	Выдел (выделы)
Тольяттинское		49	39

ПЕРЕЧЕТНАЯ ВЕДОМОСТЬ АВАРИЙНЫХ ДЕРЕВЬЕВ, НАЗНАЧЕННЫХ В РУБКУ

№ дер	Координаты	Порода	Высота, м	Диаметр, см	Запас, куб. м	Структурные изъяны, характеризующие аварийность дерева	Мероприятия	Сроки проведения мероприятия
1	2	3	4	5	6	7	8	9
1	N-53.47647 E-49.32669	Сосна	23	60	3,010	Аварийное сырораствующее дерево, имеет наклон более 10° в сторону асфальтированной дороги общего пользования, дорожно-тропиночной сети (пешеходной и велосипедной дорожки), пешеходного перехода, линий электропередач. В кроне сухие ветви, наличие механических повреждений сухобочин, кора разрушена. При ветровых нагрузках существует угроза падения всего дерева или его части и причинения вреда здоровью и имуществу граждан, линиям электропередач.	Рубка аварийного дерева	2024-2025

Заключение:

С целью предотвращения негативных процессов или снижения ущерба от их воздействия: требуется своевременное проведение мероприятия по уборке аварийно-опасного дерева, угрожающего падению на асфальтированную дорогу общего пользования, дорожно-тропиночную сеть (пешеходную и велосипедную дорожку), пешеходный переход, линию электропередач.



Приложения:

1. Материалы фотофиксации (приложение № 1 к акту обследования аварийных деревьев) на 3 л. в 1 экз.;
2. Дефектная ведомость на выполнение работ по уборке аварийного дерева № 1 (квартал 49 выдел 39) на 1 л. в 1 экз.

Исполнитель работ по проведению обследования:

Лесничий МКУ «Тольяттинское лесничество» Безбородов С.В.
должность, Ф.И.О.


подпись

Мастер леса МКУ «Тольяттинское лесничество» Кочетовски А.С.
должность, Ф.И.О.


подпись

Мастер леса МКУ «Тольяттинское лесничество» Изюменко А.В.
должность, Ф.И.О.


подпись

Директор
МКУ «Тольяттинское лесничество» Подгорнов А.А.
должность, Ф.И.О.


подпись

Дата составления документа 21.02.2024 г. Телефон 8(8482) 70-50-80

Материалы фотофиксации
квартал 49 выдел 39 Тольяттинское участковое лесничество

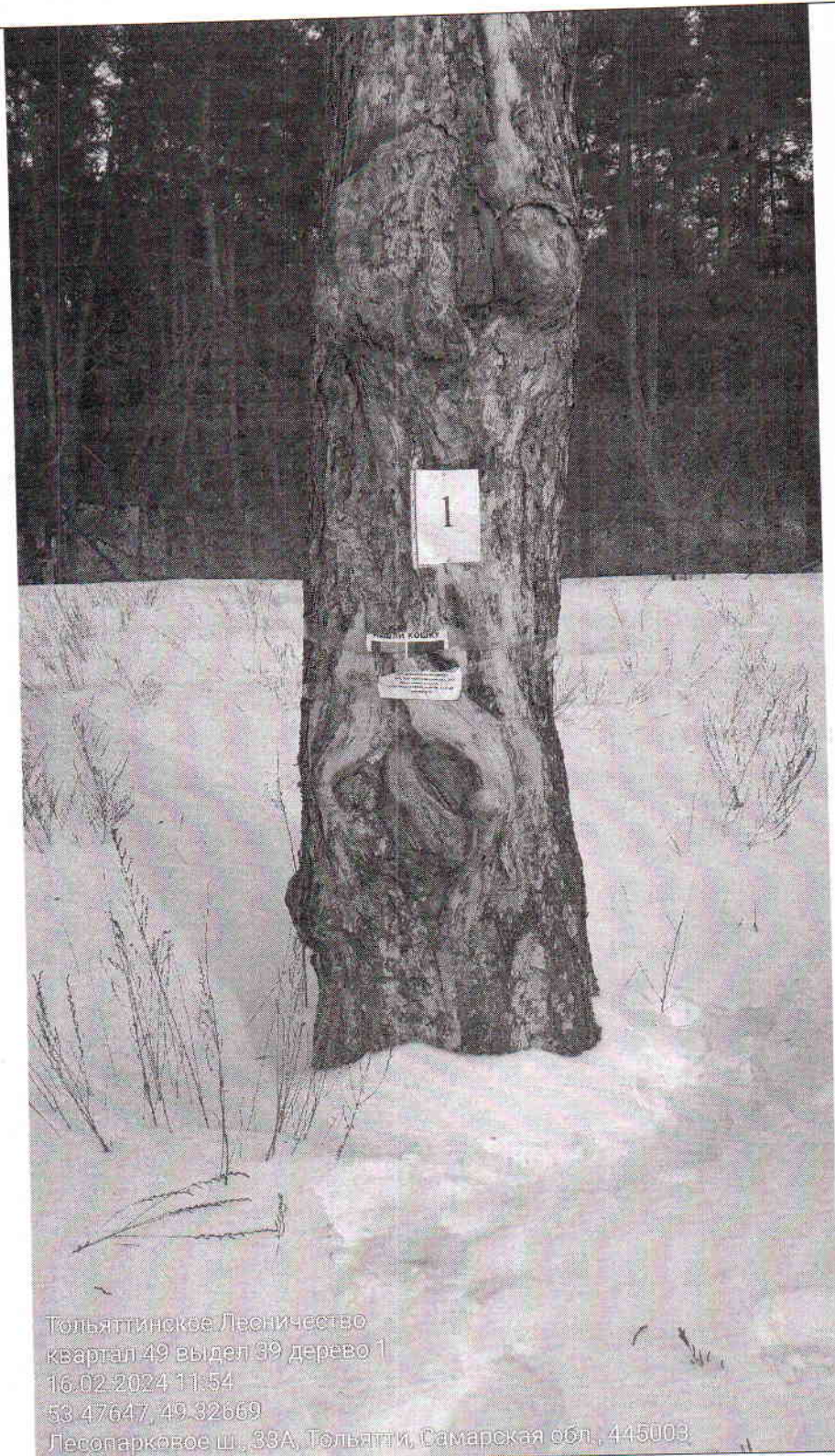
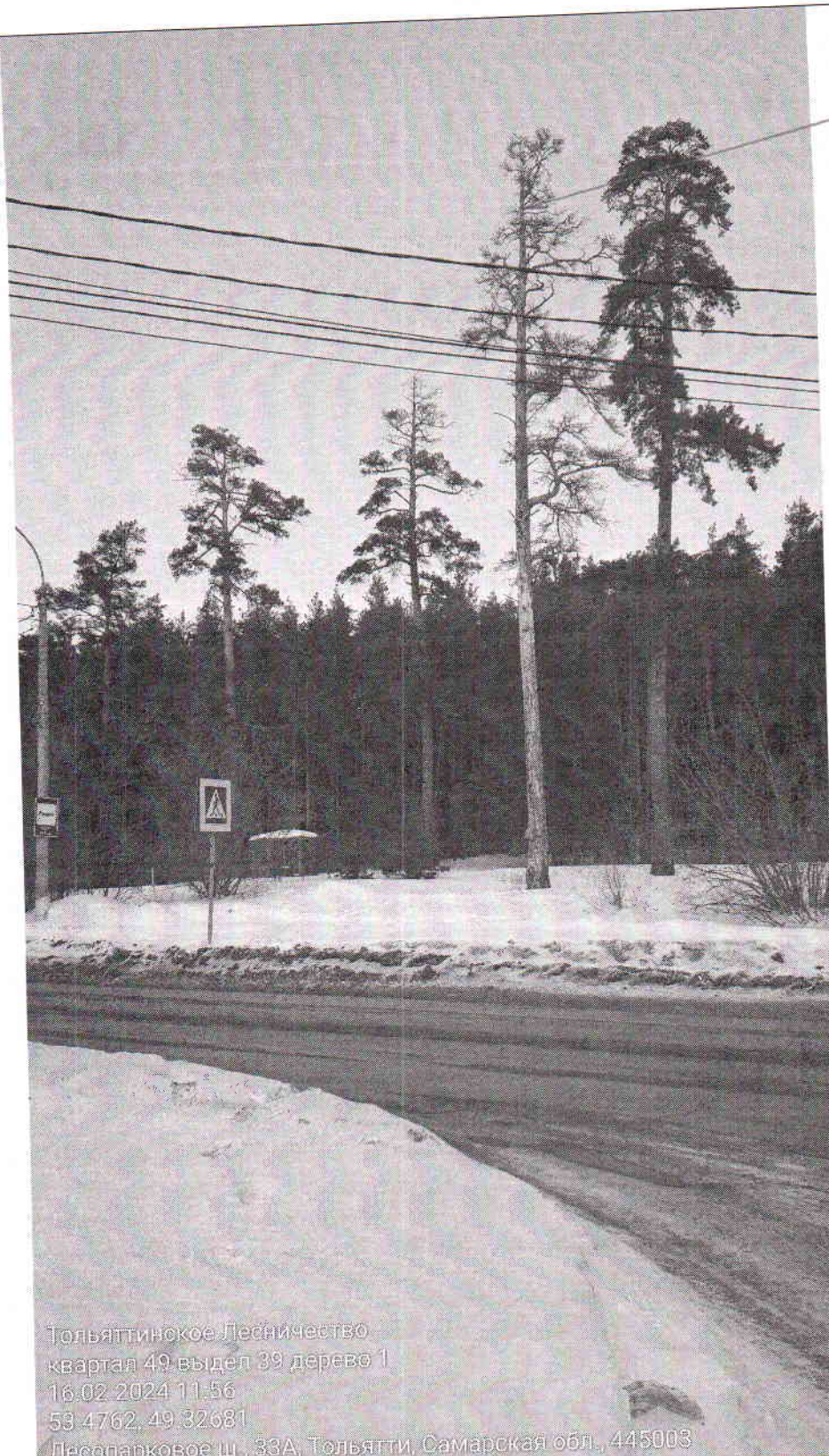


Фото №1.

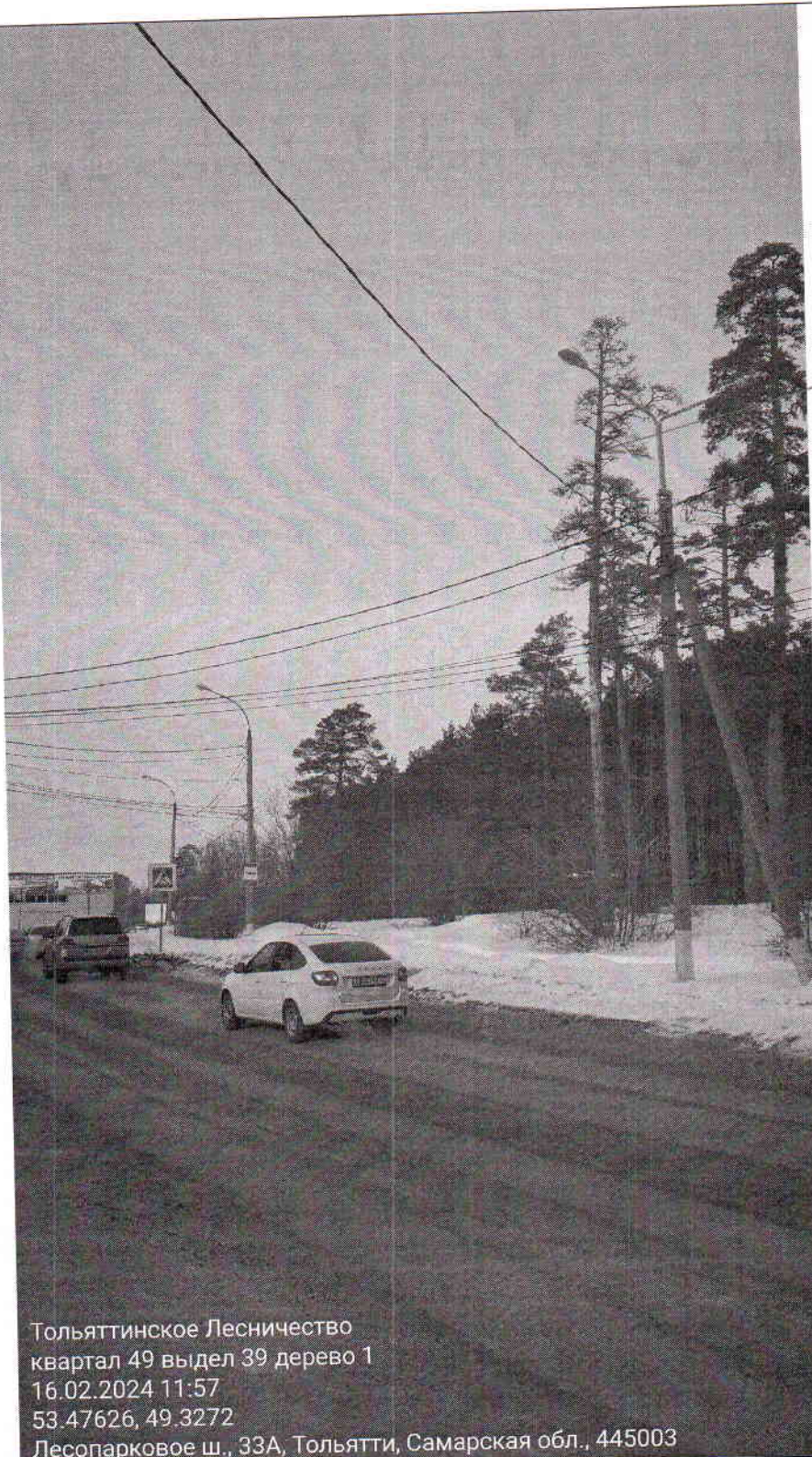
дерево №1



Тольяттинское Лесничество
квартал 49 выдел 39 дерево 1
16.02.2024 11.56
59 4762, 49 32681
Лесопарковое ш., 33А, Тольятти, Самарская обл., 445003

Фото №2.

Q



дерево №1

Тольяттинское Лесничество
квартал 49 выдел 39 дерево 1
16.02.2024 11:57
53.47626, 49.3272
Лесопарковое ш., 33А, Тольятти, Самарская обл., 445003

Фото № 3.

Исполнитель работ по проведению обследования аварийных деревьев:

Мастер леса
МКУ «Тольяттинское лесничество» Кочетовски А.С.
(должность, Ф.И.О.)



подпись

Мастер леса
МКУ «Тольяттинское лесничество» Изюменко А.В.
(должность, Ф.И.О.)



подпись



ДЕФЕКТНАЯ ВЕДОМОСТЬ
на выполнение работ по уборке аварийного дерева № 1
акт обследования аварийных деревьев (квартал 49 выдел 39)

№ п/п	Наименование работ	Ед. изм.	Кол-во
1	Валка деревьев хвойных пород бензопилой, без корчевки пней, диаметр 60 см.	м3	3,010
2	Обрезка сучьев, утилизация порубочных остатков путем дробления	м3	0,301
3	Раскряжёвка хлыстов на сортименты до 1 метра со складированием в поленницы вдоль дорог на месте производства работ	м3	2,709

Лесничий
МКУ «Тольяттинское лесничество»



С.В.Безбородов

