

УТВЕРЖДАЮ:

Руководитель департамента городского
хозяйства администрации городского округа

Тольятти

В.А. Ерин

Дата 03.12.2019

Акт
лесопатологического обследования № 84
лесных насаждений Тольяттинского лесничества
городского округа г. Тольятти
Самарской области

Способ лесопатологического обследования: Визуальный

Место проведения:

| Участковое лесничество | Урочище (дача) | Квартал (кварталы) | Выдел (выделы) | Площадь, га |
|---------------------------|----------------|-----------------------|----------------|-------------|
| Тольяттинское | - | 44 | 43 | 0,1 |

Лесопатологическое обследование проведено на общей площади 0,1 га.

ОЗУ - особо защитные участки, запрещено проведение ССР (статья ЛК РФ 119 п. 4.1)

Мастер С.А.

1. Визуальное лесопатологическое обследование
Уч. лесничество: Тольяттинское, участок: Кв. 44 выд. 43.

Наземное V Дистанционное

1.1. На площади 0,1 га фактическая таксационная характеристика соответствует таксационному описанию.

1.2. Лесные насаждения с нарушенной и утраченной устойчивостью не выявлены на площади 0,1 га.

| Участковое лесничество | Урочище (дача) | Площадь, га | | Причина ослабления (гибели) |
|------------------------|----------------|----------------------------|----------------------------|-----------------------------|
| | | с нарушенной устойчивостью | с утраченной устойчивостью | |
| Тольяттинское | - | - | - | - |

Состояние обследованных лесных насаждений приведено в приложении 1.1 к Акту ЛПО.

1.3. В обследованных лесных участках прогнозируется:

| Прогноз | Площадь, га |
|--|-------------|
| Ослабление лесных насаждений | |
| Усыхание лесных насаждений различной степени | |
| Развитие очагов вредных организмов | |

1.4. Обнаружено загрязнение лесного участка отходами и выбросами: промышленными бытовыми

| Вид загрязнения | Размеры загрязнения | | | Объем, кубм | Площадь загрязнения, га |
|-----------------|---------------------|----------|-----------|-------------|-------------------------|
| | ширина, м | длина, м | высота, м | | |
| | | | | | |

ЗАКЛЮЧЕНИЕ

В квартале 44 выделе 43 на площади 0.1 га СВКС насаждения составляет 1,0 (здоровое). выявлено несоответствие материалам лесоустройства в части рекомендованных хозяйственных мероприятий (ВСП). Проведение ЛПО инструментальным способом не требуется.

Дата проведения обследований: 26.09.2019 года.

Дата составления документа: 15.10.2019 года. Телефон: 8 (3532) 70-20-89.

Исполнитель работ по проведению лесопатологического обследования:

Заместитель начальника ОЗЛ и ГЛПМ филиала ФБУ "Рослесозащита"- "Центр защиты леса Оренбургской области"

Танков Д.А.



Результаты проведения лесопатологического обследования
лесных насаждений за сентябрь 2019 года

Субъект Российской Федерации: Самарская область, Лесничество (лесопарк): Гольяггинское.
Участковое лесничество: Гольяггинское. Урочище (лесная дача): _____

| 1 | 2 | 3 | 4 | 5 | 6 | 7 | Таксационная характеристика лесного насаждения | | | | | | | | 17 | Распределение деревьев по категориям состояния, % от запаса | | | | | | | | | | Назначенные мероприятия | | | | | | | | | |
|----------------|--------------|--------------------|--------------------------|--------------------------|----------------------------------|--|--|--------|---------|------------------|---------------------|----------|-----------|---------|------------------|---|-------------|--------------------|-----------|-----------------|-----------------|-----------------|-----------------|-----------------|----------------|-------------------------|----------------|-------------------|----------------------------------|-------------------------------|----------------------------------|-------------------|-----|-------------------------|--|
| | | | | | | | 8 | 9 | 10 | 11 | 12 | 13 | 14 | 15 | | 16 | 18 | 19 | 20 | 21 | 22 | 23 | 24 | 25 | 26 | 27 | 28 | 29 | 30 | 31 | 32 | 33 | 34 | | |
| Номер квартала | Номер выдела | Площадь выдела, га | Целевое назначение лесов | Категория защитных лесов | Номер лесопатологического выдела | Площадь лесопатологического выдела, га | состав | порода | возраст | спелая высота, м | средний диаметр, см | тип леса | плотность | бонитет | запас, куб. м/га | без признаков ослабления | ослабленные | сильно ослабленные | ухывающие | свежий ветровал | старый сухостой | свежий сухостой | старый ветровал | свежий ветровал | старый бурелом | свежий бурелом | старый бурелом | аварийные деревья | Признаки повреждения деревьев, % | Доля поврежденных деревьев, % | Причина ослабления, поврежденная | Полжежит рубке, % | вид | Назначенные мероприятия | |
| 44 | 43 | 0,1 | Защитные | Порокские леса (ОЗУ) | - | - | 10С | | | | | | | | | 100 | | | | | | | | | | | | | | | | | Б/Н | 0,1 | |
| | | | | | | | Всего | 95 | 27 | 32 | СТР | 0,6 | 1 | 320 | 0 | 100 | | | | | | | | | | | | | | | | | 0 | | |

Показатели, не соответствующие таксационному описанию отмечаются "*". Расшифровка кодов причин и признаков указана в акте.
Исполнитель работ по проведению лесопатологического обследования:
Заместитель начальника ОЗЛ и ГЛПМ филиала ФБУ "Рослесозащита" - "Центр защиты леса Оренбургской области"
Танков Д.А.

Дата составления документа: 15.10.2019 года. Телефон: 8 (3532) 70-20-89.

к акту лесопатологического обследования № _____

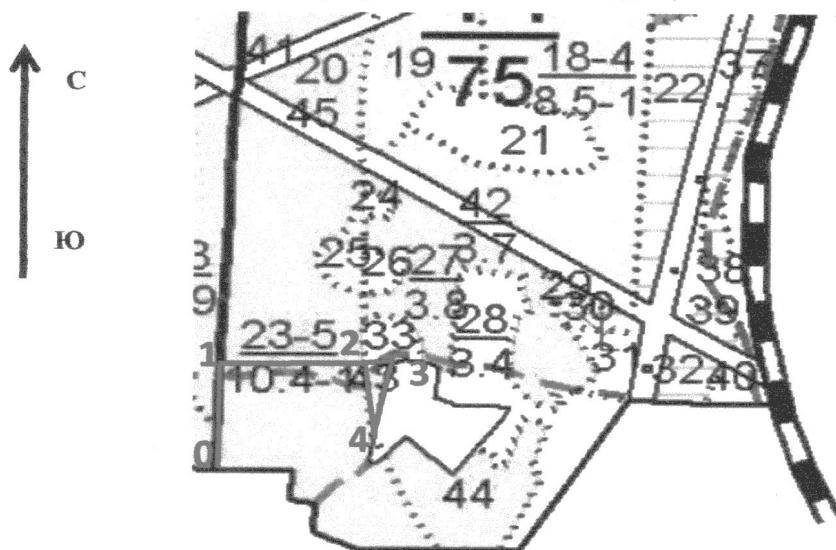
Абрис участка

Масштаб 1:10000

Кв. 44 выд. 43 ЛП выдел .

Площадь 0,1 га.

Вид мероприятия - Б/Н на площади 0,1 га.



| N выдела | Ленты (круговой площадки) перечеа | | | | |
|----------|-----------------------------------|----------|-----------|-----------|-------------|
| | Сплошной перечет | Длина, м | Ширина, м | Радиус, м | Площадь, га |
| 43 | | | | | 3,20 |
| | | | | | |
| | | | | | |

| Номера точек | Координаты | Румбы линий | Длина, м |
|--------------|------------------------|-------------|----------|
| 0 | 53.493928°/ 49.479244° | | 0 |
| 1 | 53.495255°/ 49.479348° | | 0 |
| 2 | 53.495244°/ 49.481826° | | 0 |
| 3 | 53.495217°/ 49.482499° | | 0 |
| 4 | 53.494339°/ 49.482220° | | 0 |

Условные обозначения:

граница обследованного участка

номера поворотных точек

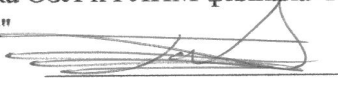
привязка нулевой отметки к квартальному столбу

1-4

0

Исполнитель работ по проведению лесопатологического обследования:

Заместитель начальника ОЗЛ и ГЛПМ филиала ФБУ "Рослесозащита" - "Центр защиты леса
Оренбургской области"

Танков Д.А. 

Дата составления документа: 15.10.2019 года. Телефон: 8 (3532) 70-20-89.