

УТВЕРЖДАЮ:
Руководитель департамента
городского
хозяйства администрации
городского округа Тольятти

М.Г. Кузахметов

подпись

Ф.И.О.

«14» *август*

2023 г.

Акт обследования аварийных деревьев № 9

лесных насаждений Тольяттинского лесничества (городские леса)
Самарской области (субъект РФ)

Место проведения

Участковое лесничество	Урочище (дача)	Квартал (кварталы)	Выдел (выделы)
Тольяттинское		49	50

ПЕРЕЧЕТНАЯ ВЕДОМОСТЬ АВАРИЙНЫХ ДЕРЕВЬЕВ, НАЗНАЧЕННЫХ В РУБКУ

№ дер	Координаты	Порода	Высота, м	Диаметр, см	Запас, куб. м	Структурные изъяны, характеризующие аварийность дерева	Мероприятия	Сроки проведения мероприятия
1	2	3	4	5	6	7	8	9
1	N-53.47486 E-49.33284	Сосна	23	56	2,630	Аварийное сухостойное дерево (дерево, полностью утратившее жизнеспособность), имеет наклон более 10° в сторону асфальтированной дороги общего пользования, дорожно-тропиночной сети. В кроне сухие ветви, наличие механических повреждений сухобочин, кора разрушена. При ветровых нагрузках существует угроза падения всего дерева или его части и причинения вреда здоровью и имуществу граждан.	Рубка аварийного дерева	2023-2024
2	N-53.47577 E-49.3289	Сосна	23	60	3,010	Аварийное сухостойное дерево (дерево, полностью утратившее жизнеспособность), имеет наклон более 10° в сторону асфальтированной дороги общего пользования, дорожно-тропиночной сети (водоохранная зона). В кроне сухие ветви, наличие механических повреждений сухобочин, кора разрушена. При ветровых нагрузках существует угроза падения всего дерева или его части и причинения вреда здоровью и имуществу граждан.	Рубка аварийного дерева	2023-2024

Кузахметов

3	N-53.4742 E-49.33676	Сосна	25	48	2,020	Аварийное сухостойное дерево (дерево, полностью утратившее жизнеспособность), имеет наклон более 10° в сторону асфальтированной дороги общего пользования, дорожно-тропиночной сети (находится рядом с городским пляжем). В кроне сухие ветви, наличие механических повреждений сухобочин, кора разрушена. При ветровых нагрузках существует угроза падения всего дерева или его части и причинения вреда здоровью и имуществу граждан.	Рубка аварийного дерева	2023-2024
4	N-53.47488 E-49.33695	Сосна	22	44	1,600	Аварийное сухостойное дерево (дерево, полностью утратившее жизнеспособность), имеет наклон более 10° в сторону дороги общего пользования, дорожно-тропиночной сети. В кроне сухие ветви, наличие механических повреждений сухобочин, кора разрушена. При ветровых нагрузках существует угроза падения всего дерева или его части и причинения вреда здоровью и имуществу граждан.	Рубка аварийного дерева	2023-2024
5	N-53.47489 E-49.33689	Сосна	23	48	1,920	Аварийное сухостойное дерево (дерево, полностью утратившее жизнеспособность), имеет наклон более 10° в сторону дороги общего пользования, дорожно-тропиночной сети. В кроне сухие ветви, наличие механических повреждений сухобочин, кора разрушена. При ветровых нагрузках существует угроза падения всего дерева или его части и причинения вреда здоровью и имуществу граждан.	Рубка аварийного дерева	2023-2024
6	N-53.47496 E-49.33698	Сосна	23	60	3,010	Аварийное сухостойное дерево (дерево, полностью утратившее жизнеспособность), имеет наклон более 10° в сторону дороги общего пользования, дорожно-тропиночной сети. Наличие механических повреждений сухобочин, кора разрушена. При ветровых нагрузках существует угроза падения всего дерева или его части и причинения вреда здоровью и имуществу граждан.	Рубка аварийного дерева	2023-2024
7	N-53.47472 E-49.33501	Сосна	21	36	1,030	Аварийное сухостойное дерево (дерево, полностью утратившее жизнеспособность), имеет наклон более 10° (зависшее дерево) в сторону дороги общего пользования, дорожно-тропиночной сети. Наличие механических повреждений сухобочин, кора разрушена. При ветровых нагрузках существует угроза падения всего дерева или его части и причинения вреда здоровью и имуществу граждан.	Рубка аварийного дерева	2023-2024

8	N-53.47474 E-49.33503	Сосна	23	56	2,630	Аварийное сухостойное дерево (дерево, полностью утратившее жизнеспособность), имеет наклон более 10° в сторону дороги общего пользования, дорожно-тропиночной сети. Наличие механических повреждений сухобочин, кора разрушена. При ветровых нагрузках существует угроза падения всего дерева или его части и причинения вреда здоровью и имуществу граждан.	Рубка аварийного дерева	2023-2024
9	N-53.47479 E-49.33474	Сосна	9	44	0,65	Аварийное сухостойное дерево (дерево, полностью утратившее жизнеспособность), имеет наклон более 10° в сторону дороги общего пользования, дорожно-тропиночной сети. Наличие механических повреждений сухобочин, кора разрушена. При ветровых нагрузках существует угроза падения всего дерева или его части и причинения вреда здоровью и имуществу граждан.	Рубка аварийного дерева	2023-2024
10	N-53.47462 E-49.33877	Сосна	22	40	1,300	Аварийное сухостойное дерево (дерево, полностью утратившее жизнеспособность), имеет наклон более 10° в сторону дороги общего пользования, дорожно-тропиночной сети. Наличие механических повреждений сухобочин, кора разрушена. При ветровых нагрузках существует угроза падения всего дерева или его части и причинения вреда здоровью и имуществу граждан.	Рубка аварийного дерева	2023-2024
11	N-53.47458 E-49.33868	Сосна	22	40	1,300	Аварийное сухостойное дерево (дерево, полностью утратившее жизнеспособность), имеет наклон более 10° в сторону дороги общего пользования, дорожно-тропиночной сети. Наличие механических повреждений сухобочин, кора разрушена. При ветровых нагрузках существует угроза падения всего дерева или его части и причинения вреда здоровью и имуществу граждан.	Рубка аварийного дерева	2023-2024
12	N-53.47457 E-49.33875	Сосна	21	36	1,030	Аварийное сухостойное дерево (дерево, полностью утратившее жизнеспособность), имеет наклон более 10° в сторону дороги общего пользования, дорожно-тропиночной сети. Наличие механических повреждений сухобочин, кора разрушена. При ветровых нагрузках существует угроза падения всего дерева или его части и причинения вреда здоровью и имуществу граждан.	Рубка аварийного дерева	2023-2024

13	N-53.4746 E-49.33856	Сосна	22	40	1,300	Аварийное сухостойное дерево (дерево, полностью утратившее жизнеспособность), имеет наклон более 10° в сторону дороги общего пользования, дорожно-тропиночной сети. Наличие механических повреждений сухобочин, кора разрушена. При ветровых нагрузках существует угроза падения всего дерева или его части и причинения вреда здоровью и имуществу граждан.	Рубка аварийного дерева	2023-2024
14	N-53.4746 E-49.33848	Сосна	23	52	2,260	Аварийное сухостойное дерево (дерево, полностью утратившее жизнеспособность), имеет наклон более 10° в сторону дороги общего пользования, дорожно-тропиночной сети. Наличие механических повреждений сухобочин, кора разрушена. При ветровых нагрузках существует угроза падения всего дерева или его части и причинения вреда здоровью и имуществу граждан.	Рубка аварийного дерева	2023-2024
15	N-53.47458 E-49.33857	Сосна	21	36	1,030	Аварийное сухостойное дерево (дерево, полностью утратившее жизнеспособность), имеет наклон более 10° в сторону дороги общего пользования, дорожно-тропиночной сети. Наличие механических повреждений сухобочин, кора разрушена. При ветровых нагрузках существует угроза падения всего дерева или его части и причинения вреда здоровью и имуществу граждан.	Рубка аварийного дерева	2023-2024
16	N-53.47447 E-49.33853	Сосна	23	48	1,920	Аварийное сухостойное дерево (дерево, полностью утратившее жизнеспособность), имеет наклон более 10° в сторону дороги общего пользования, дорожно-тропиночной сети. Наличие механических повреждений сухобочин, кора разрушена. При ветровых нагрузках существует угроза падения всего дерева или его части и причинения вреда здоровью и имуществу граждан.	Рубка аварийного дерева	2023-2024
17	N-53.47418 E-49.33796	Сосна	25	40	1,370	Аварийное сухостойное дерево (дерево, полностью утратившее жизнеспособность), имеет наклон более 10° в сторону дороги общего пользования, дорожно-тропиночной сети. Наличие механических повреждений сухобочин, кора разрушена. При ветровых нагрузках существует угроза падения всего дерева или его части и причинения вреда здоровью и имуществу граждан.	Рубка аварийного дерева	2023-2024

18	N-53.47413 E-49.33852	Сосна	9	56	1,03	Аварийное сухостойное дерево (дерево, полностью утратившее жизнеспособность), имеет наклон более 10° в сторону дороги общего пользования, дорожно-тропиночной сети. Наличие механических повреждений сухобочин, кора разрушена. При ветровых нагрузках существует угроза падения всего дерева или его части и причинения вреда здоровью и имуществу граждан.	Рубка аварийного дерева	2023-2024
19	N-53.47412 E-49.33879	Сосна	19	40	1,140	Аварийное сухостойное дерево (дерево, полностью утратившее жизнеспособность), имеет наклон более 10° в сторону дороги общего пользования, дорожно-тропиночной сети. Наличие механических повреждений сухобочин, кора разрушена. При ветровых нагрузках существует угроза падения всего дерева или его части и причинения вреда здоровью и имуществу граждан.	Рубка аварийного дерева	2023-2024
20	N-53.47402 E-49.3387	Сосна	23	52	2,260	Аварийное сухостойное дерево (дерево, полностью утратившее жизнеспособность), имеет наклон более 10° в сторону дороги общего пользования, дорожно-тропиночной сети. Наличие механических повреждений сухобочин, кора разрушена. При ветровых нагрузках существует угроза падения всего дерева или его части и причинения вреда здоровью и имуществу граждан.	Рубка аварийного дерева	2023-2024
21	N-53.474 E-49.33943	Сосна	23	52	2,260	Аварийное сухостойное дерево (дерево, полностью утратившее жизнеспособность), имеет наклон более 10° в сторону дороги общего пользования, дорожно-тропиночной сети. Наличие механических повреждений сухобочин, кора разрушена. При ветровых нагрузках существует угроза падения всего дерева или его части и причинения вреда здоровью и имуществу граждан.	Рубка аварийного дерева	2023-2024
22	N-53.47414 E-49.33924	Сосна	21	32	0,793	Аварийное сухостойное дерево (дерево, полностью утратившее жизнеспособность), имеет наклон более 10° в сторону дороги общего пользования, дорожно-тропиночной сети. Наличие механических повреждений сухобочин, кора разрушена. При ветровых нагрузках существует угроза падения всего дерева или его части и причинения вреда здоровью и имуществу граждан.	Рубка аварийного дерева	2023-2024

23	N-53.47459 E-49.33962	Сосна	23	52	2,260	Аварийное сухостойное дерево (дерево, полностью утратившее жизнеспособность), имеет наклон более 10° в сторону дороги общего пользования, дорожно-тропиночной сети. Наличие механических повреждений сухобочин, кора разрушена. При ветровых нагрузках существует угроза падения всего дерева или его части и причинения вреда здоровью и имуществу граждан.	Рубка аварийного дерева	2023-2024
24	N-53.47456 E-49.34056	Сосна	23	48	1,920	Аварийное сухостойное дерево (дерево, полностью утратившее жизнеспособность), имеет наклон более 10° (зависшее дерево) в сторону дороги общего пользования, дорожно-тропиночной сети. Дерево со структурными изъянами: дерево имеет расколотый ствол, а именно: в стволе дерева, выше корневой системы имеется трещина более 2 метров, глубина трещины более 20 см, наличие механических повреждений сухобочин, кора разрушена. При ветровых нагрузках существует угроза падения всего дерева или его части и причинения вреда здоровью и имуществу граждан.	Рубка аварийного дерева	2023-2024

Заключение:

С целью предотвращения негативных процессов или снижения ущерба от их воздействия: требуется своевременное проведение мероприятия по уборке аварийно-опасных деревьев, угрожающих падению на дорогу общего пользования, дорожно-тропиночную сеть.

Приложения:

1. Материалы фотофиксации (приложение № 1 к акту обследования аварийных деревьев) на 48 л. в 1 экз.;
2. Дефектная ведомость на выполнение работ по уборке аварийного дерева № 1,2,3,4,5,6,7,8,9,10,11,12,13,14,15,16,17,18,19,20,21,22,23,24 (квартал 49 выдел 50) на 24 л. в 1 экз.

Исполнитель работ по проведению обследования:

Лесничий МКУ «Тольяттинское лесничество» Безбородов С.В.

должность, Ф.И.О.

Мастер леса МКУ «Тольяттинское лесничество» Кочетовски А.С.

должность, Ф.И.О.

Мастер леса МКУ «Тольяттинское лесничество» Изюменко А.В.

должность, Ф.И.О.


И.о. директора

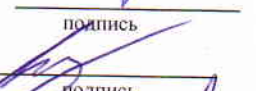
МКУ «Тольяттинское лесничество»

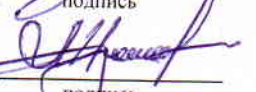
должность, Ф.И.О.


Галеев К.Р.

Дата составления документа 03.04.2023 г. Телефон 8(8482) 70-50-80


подпись


подпись


подпись


подпись

Материалы фотофиксации
Квартал 49 выдел 50 Тольяттинское участковое лесничество



Тольяттинское Лесничество
квартал 49 выдел 50 дерево 1
16.03.2023 12:05
53 47436 49 33284
Чаика поселок, 25 Тольятти, Самарская обл., 445003

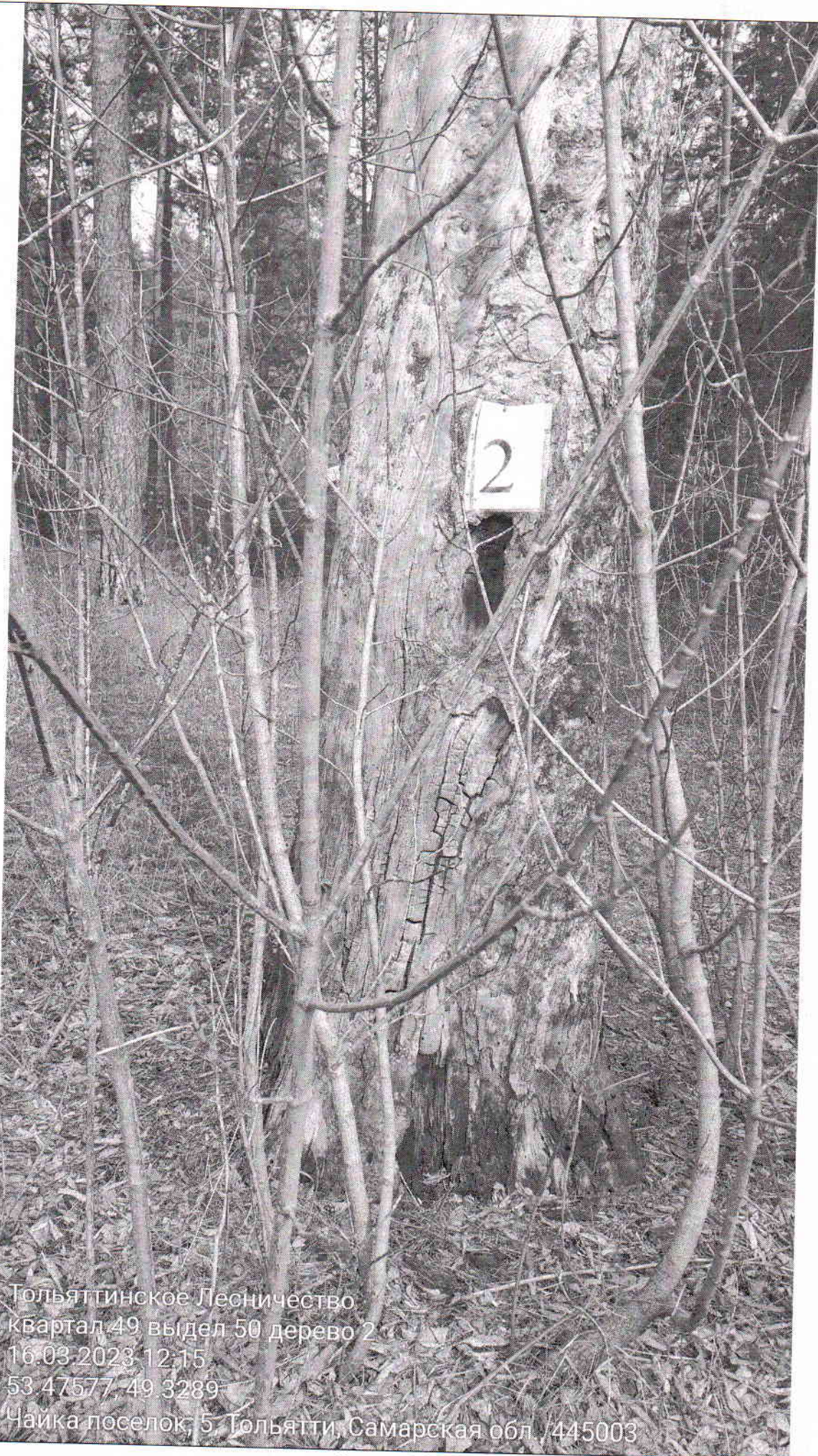
Фото №1.

дерево №1



Тольяттинское Лесничество
квартал 49 выдел 50 дерево 1
16.03.2023 12:06
53.47474, 49.33289
Чайка поселок, 25, Тольятти, Самарская обл., 445003

Фото №2.



Тольяттинское Лесничество
квартал 49 выдел 50 дерево 2
16.03.2023 12:15
53 47577 49 3289
Чайка поселок, 5 Тольятти, Самарская обл /445003

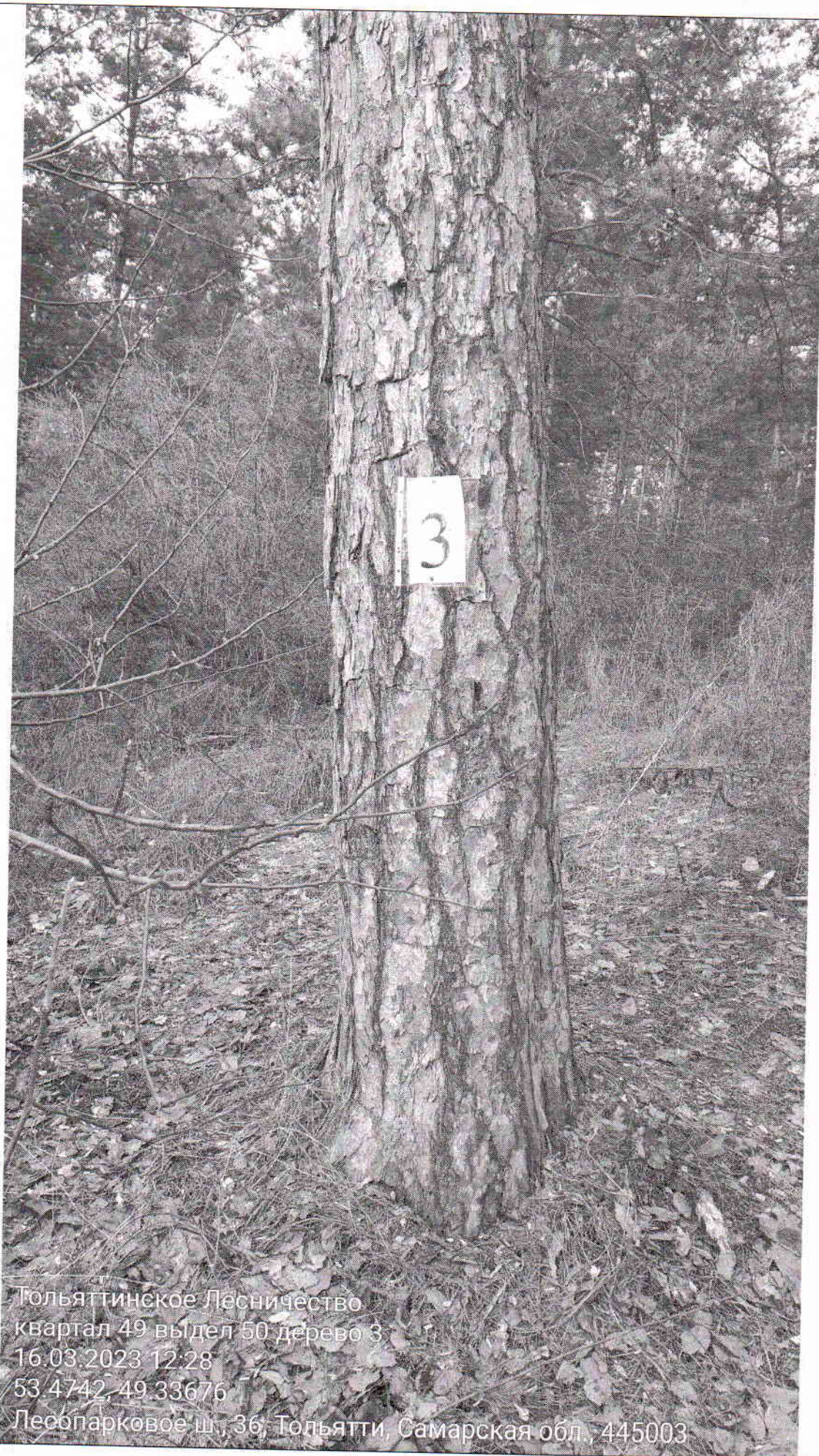
Фото №3.



дерево №2

Тольяттинское Лесничество
квартал 49 выдел 50 дерево 2
16.03.2023 12:16
53 47573, 49.32876
Чайка поселок, 5, Тольятти, Самарская обл., 445003

Фото №4.



Тольяттинское Лесничество
квартал 49 выдел 50 дерево 3
16.03.2023 12:28
53.4742, 49.33676
Лесопарковое ш., 36, Тольятти, Самарская обл., 445003

Фото №5.

дерево №3



Тольяттинское Лесничество
квартал 49 выдел 50 дерево 3
16.03.2023 15:35
53.47396, 49.3369
Лесопарковое ш., 36, Тольятти, Самарская обл., 445003

Фото №6.



Тольяттинское Лесничество
квартал 49 выдел 50 дерево 4
16.03.2023 12:35
53.47488 / 49.33695
Лесопарковое ш., 36, Тольятти, Самарская обл., 445003

Фото № 7



дерево №4

Тольяттинское Лесничество
квартал 49 выдел 50 дерево 4
16.03.2023 12:36
53.47474, 49.33714
Лесопарковое ш., 36, Тольятти, Самарская обл., 445003

Фото № 8



Тольяттинское Лесничество
квартал 49 выдел 50 дерево 5
16.03.2023 12:38
53 47489, 49 33689
Лесопарковое ш. 36 Тольятти, Самарская обл., 445003

Фото №9



дерево №5

Тольяттинское Лесничество
квартал 49 выдел 50 дерево 5
16.03.2023 12:39
53.47475, 49.33714
Лесопарковое ш., 36, Тольятти, Самарская обл., 445003

Фото № 10



Тольяттинское Лесничество
квартал 49 выдел 50 дерево 6
16.03.2023 12:44
53.47496, 49.33698
Лесопарковое ш., 36, Тольятти, Самарская обл., 445003

Фото № 11



дерево №6

Тольяттинское Лесничество
квартал 49 выдел 50 дерево 6
16.03.2023 12:45
53.47481, 49.33682
Лесопарковое ш., 36, Тольятти, Самарская обл., 445003

Фото № 12



Тольяттинское Лесничество
квартал 49 выдел 50 дерево 7
16.03.2023 16:32
53.47472, 49.33501
Пансионат "Надежда", Тольятти, Самарская обл., 445003

Фото № 13



дерево № 7

Тольяттинское Лесничество
квартал 49 выдел 50 дерево 7
16.03.2023 16:33
53.4746, 49.33491
Пансионат "Надежда", Тольятти, Самарская обл., 445003

Фото № 14



Тольяттинское Лесничество
квартал 49 выдел 50 дерево 8

16.03.2023 16:36

53 47474, 49-33503

Пансионат "Надежда", Тольятти, Самарская обл., 445003

Фото № 15



дерево № 8

Тольяттинское Лесничество
квартал 49 выдел 50 дерево 8
16.03.2023 16:37
53.47468, 49.33508
Пансионат "Надежда", Тольятти, Самарская обл., 445003

Фото № 16



Тольяттинское Лесничество
квартал 49 выдел 50 дерево 9

16.03.2023 16:40

53 47479, 49 33474

Пансионат "Надежда", Тольятти, Самарская обл., 445003

Фото № 17



Тольяттинское Лесничество
квартал 49 выдел 50 дерево 9
16.03.2023 16:42
53.47474, 49.33465
Пансионат "Надежда", Тольятти, Самарская обл., 445003

Фото № 18



Тольяттинское Лесничество
квартал 49 выдел 50 дерево 10
22.03.2023 15:57
53.47462, 49.33877
Лесопарковое ш., 36, Тольятти, Самарская обл. 445003

Фото № 19



дерево №10

Тольяттинское Лесничество
квартал 49 выдел 50 дерево 10
22.03.2023 15:58
53 4746, 49.3385
Лесопарковое ш., 36, Тольятти, Самарская обл., 445003

Фото № 20



Тольяттинское Лесничество
квартал 49 выдел 50 дерево 11
22.03.2023 16:01
53.47458, 49.33868
Лесопарковое ш., 36, Тольятти, Самарская обл., 445003

Фото № 21



дерево 11

Тольяттинское Лесничество
квартал 49 выдел 50 дерево 11
22.03.2023 16.01
53-47456, 49-33854
Лесопарковое ш., 36, Тольятти, Самарская обл., 445003

Фото № 22



Тольяттинское Лесничество
квартал 49 выдел 50 дерево 12
22.03.2023 16:03
53.47457, 49.33875
Лесопарковое ш., 36, Тольятти, Самарская обл., 445003



дерево №12

Тольяттинское Лесничество
квартал 49 выдел 50 дерево 12
22.03.2023 16:04
53 47455 49 33846
Лесопарковое ш., 36 Тольятти, Самарская обл., 445003

Фото № 24



Тольяттинское Лесничество
квартал 49 выдел 50 дерево 13
22.03.2023 16:05
53 4746 49 33856
Лесопарковое ш. 36 Тольятти Самарская обл. 445003

Фото № 25

дерево №13



Тольяттинское Лесничество
квартал 49 выдел 50 дерево 13
22.03.2023 16.06
53 47447, 49 33848
Лесопарковое ш. 36, Тольятти, Самарская обл. 445003

Фото № 26



Тольяттинское Лесничество
квартал 49 выдел 50 дерево 14
22.03.2023 16:08
53.4746, 49.33848
Лесопарковое ш., 36, Тольятти, Самарская обл., 445003

дерево №14



Тольяттинское Лесничество
квартал 49 выдел 50 дерево 14
22.03.2023 16:09
53.47441, 49.33865
Лесопарковое ш., 15А, Тольятти, Самарская обл., 445003

Фото № 28



Тольяттинское Лесничество
квартал 49 выдел 50 дерево 15
22.03.2023 16:11
53 47458, 49 33857
Лесопарковое ш., 36, Тольятти, Самарская обл., 445003

дерево №15



Тольяттинское Лесничество
квартал 49 выдел 50 дерево 15
22.03.2023 16:12
53.47446, 49.33845
Лесопарковое ш., 36, Тольятти, Самарская обл., 445003



Тольяттинское Лесничество
квартал 49 выдел 50 дерево 16
22.03.2023 16:14
53.47447, 49.33853
Лесопарковое ш., 36, Тольятти, Самарская обл., 445003

Фото № 31



дерево №16

Тольяттинское Лесничество
квартал 49, выдел 50; дерево 16
22.03.2023-16-15
53 47446-49-33841
Лесопарковое ш. 36, Тольятти, Самарская обл. 445003

Фото № 32



Тольяттинское Лесничество
квартал 49 выдел 50 дерево 17
22.03.2023 16:18
53.47418, 49.33796
Лесопарковое ш., 36, Тольятти, Самарская обл., 445003

Фото № 33

фото 34



Тольяттинское Лесничество
квартал 49 выдел 50 дерево 17
22.03.2023 16:19
53.47396, 49.33783
Лесодарковое ш., 15А, Тольятти, Самарская обл., 445003

Фото № 34



Тольяттинское Лесничество
квартал 49 выдел 50 дерево 18

23.03.2023 13-17

53 47413, 49 33852

Лесопарковое ш. 15А, Тольятти, Самарская обл., 445003

Фото № 35



Тольяттинское Лесничество
квартал 49 выдел 50 дерево 18
23.03.2023 13:18
53.47407, 49.3386
Лесопарковое ш., 15А, Тольятти, Самарская обл., 445003



Тольяттинское Лесничество
квартал 49 выдел 50 дерево 19

23.03.2023 13:20

53-47412-49-33879

Лесопарковое ш., 15А, Тольятти, Самарская обл., 445003

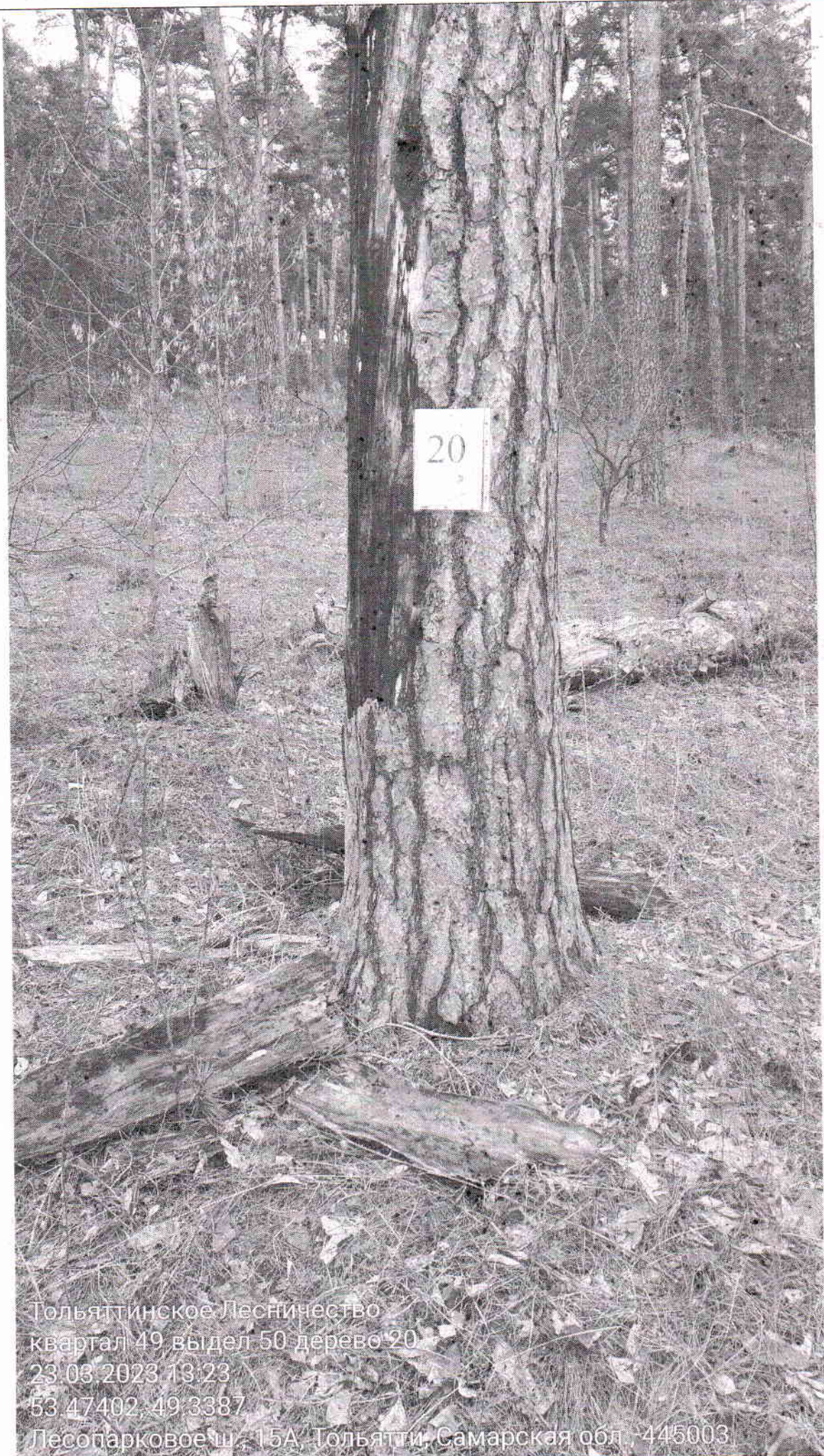
Фото № 37

дерево №19



Тольяттинское Лесничество
квартал 49 выдел 50 дерево 19
23.03.2023 13:21
53.47396, 49.33865
Лесопарковое ш., 15А, Тольятти, Самарская обл., 445003

Фото № 38



Тольяттинское Лесничество
квартал 49 выдел 50 дерево 20
23.03.2023 13:23
53 47402 49 3387
Лесопарковое ш. 15А, Тольятти, Самарская обл., 445003

дерево №20



Тольяттинское Лесничество
квартал 49 выдел 50 дерево 20
23.03.2023 13:24
53.47393, 49.33853
Лесопарковое ш., 15А, Тольятти, Самарская обл., 445003

Фото № 40



Тольяттинское Лесничество
квартал 49/выдел 50/дерево 21
23.03.2023 13:28
53 474 49 33943
Лесопарковое ш. 15А, Тольятти, Самарская обл. 445003

Фото № 41



дерево №21

Тольяттинское Лесничество
квартал 49 выдел 50 дерево 21
23.03.2023 13:29
53.47396, 49.33935
Лесопарковое ш., 15А, Тольятти, Самарская обл., 445003

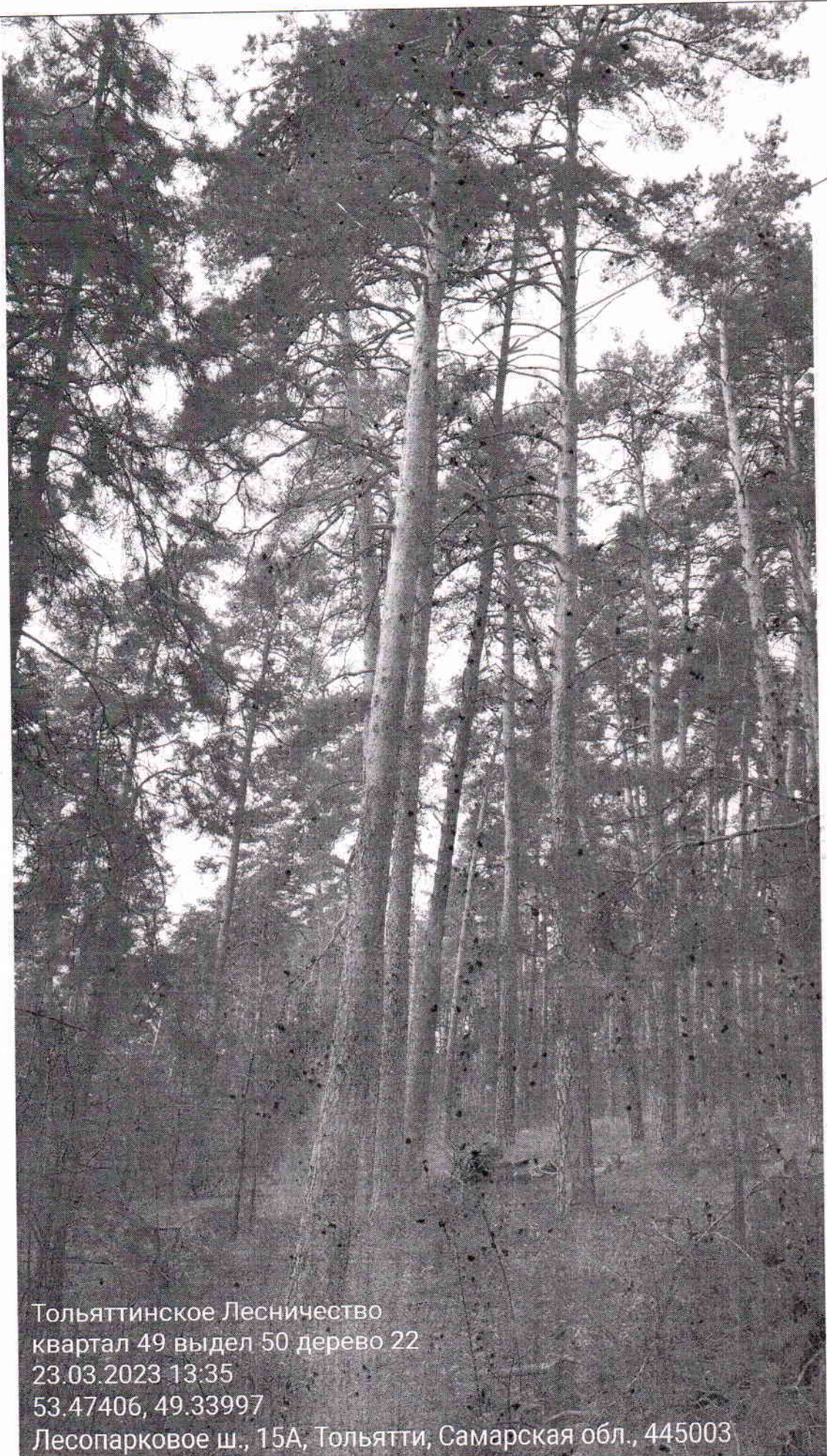
Фото № 42



Тольяттинское Лесничество
квартал 49 выдел 50 дерево 22
23.03.2023 13:31
53 47414 49 33924
Лесопарковое ш., 15А Тольятти, Самарская обл., 445003

Фото № 43

дерево № 22



Тольяттинское Лесничество
квартал 49 выдел 50 дерево 22
23.03.2023 13:35
53.47406, 49.33997
Лесопарковое ш., 15А, Тольятти, Самарская обл., 445003

Фото № 44



Тольяттинское Лесничество
квартал 49 выдел 50 дерево 23
23.03.2023 13:37
53 47459 49 33962
Лесопарковое ш., 16, Тольятти, Самарская обл., 445003

Фото № 45

дерево № 23



Тольяттинское Лесничество
квартал 49 выдел 50 дерево 23

23.03.2023 13:38

53.47433, 49.3398

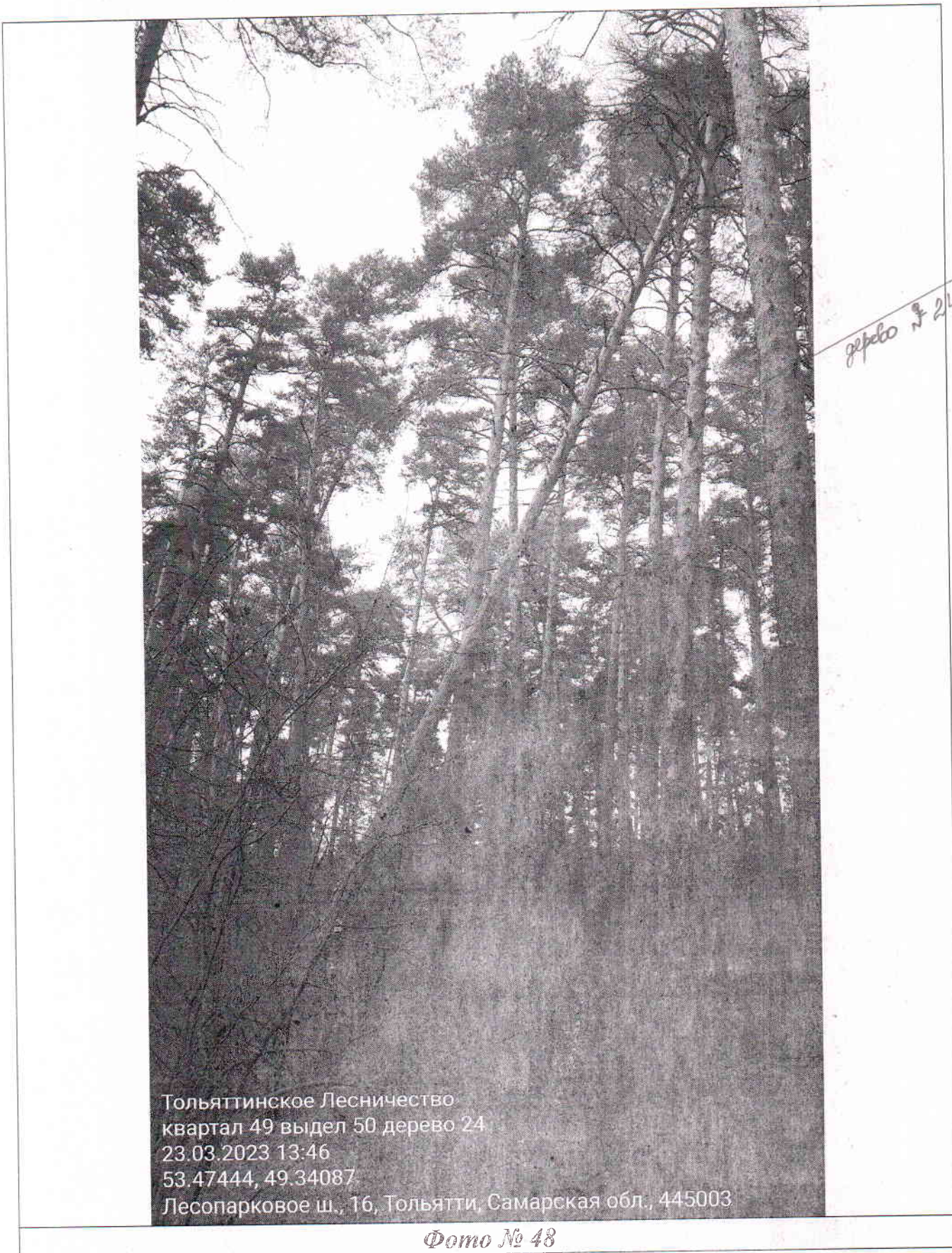
Лесопарковое ш., 15А, Тольятти, Самарская обл., 445003

Фото № 46



Тольяттинское Лесничество
квартал 49 выдел 50 дерево 24
23.03.2023/13.44
53.47456, 49.34036
Лесопарковое ш. 16, Тольятти, Самарская обл., 445003

Фото № 47



дерево № 24

Тольяттинское Лесничество
квартал 49 выдел 50 дерево 24
23.03.2023 13:46
53.47444, 49.34087
Лесопарковое ш., 16, Тольятти, Самарская обл., 445003

Фото № 48

Исполнитель работ по проведению обследования аварийных деревьев:

Мастер леса
МКУ «Тольяттинское лесничество» Кочетовски А.С.
(должность, Ф.И.О.)

Мастер леса
МКУ «Тольяттинское лесничество» Изюменко А.В.
(должность, Ф.И.О.)


подпись


подпись

ДЕФЕКТНАЯ ВЕДОМОСТЬ
на выполнение работ по уборке аварийного дерева № 1
акт обследования аварийных деревьев (квартал 49 выдел 50)

№ п/п	Наименование работ	Ед. изм.	Кол-во
1	Валка деревьев хвойных пород бензопилой, без корчевки пней, диаметр 56 см.	м3	2,630
2	Обрезка сучьев, утилизация порубочных остатков путем дробления	м3	0,263
3	Раскряжёвка хлыстов на сортименты до 1 метра со складированием в поленницы вдоль дорог на месте производства работ	м3	2,367

Лесничий
МКУ «Тольяттинское лесничество»



С.В.Безбородов

ДЕФЕКТНАЯ ВЕДОМОСТЬ
на выполнение работ по уборке аварийного дерева № 2
акт обследования аварийных деревьев (квартал 49 выдел 50)

№ п/п	Наименование работ	Ед. изм.	Кол-во
1	Валка деревьев хвойных пород бензопилой, без корчевки пней, диаметр 60 см.	м3	3,010
2	Обрезка сучьев, утилизация порубочных остатков путем дробления	м3	0,301
3	Раскряжёвка хлыстов на сортименты до 1 метра со складированием в поленицы вдоль дорог на месте производства работ	м3	2,709

Лесничий
МКУ «Тольяттинское лесничество»



С.В.Безбородов

ДЕФЕКТНАЯ ВЕДОМОСТЬ
на выполнение работ по уборке аварийного дерева № 3
акт обследования аварийных деревьев (квартал 49 выдел 50)

№ п/п	Наименование работ	Ед. изм.	Кол-во
1	Валка деревьев хвойных пород бензопилой, без корчевки пней, диаметр 48 см.	м3	2,020
2	Обрезка сучьев, утилизация порубочных остатков путем дробления	м3	0,202
3	Раскряжёвка хлыстов на сортименты до 1 метра со складированием в поленницы вдоль дорог на месте производства работ	м3	1,818

Лесничий
МКУ «Тольяттинское лесничество»



С.В.Безбородов

ДЕФЕКТНАЯ ВЕДОМОСТЬ
на выполнение работ по уборке аварийного дерева № 4
акт обследования аварийных деревьев (квартал 49 выдел 50)

№ п/п	Наименование работ	Ед. изм.	Кол-во
1	Валка деревьев хвойных пород бензопилой, без корчевки пней, диаметр 44 см.	м3	1,600
2	Обрезка сучьев, утилизация порубочных остатков путем дробления	м3	0,16
3	Раскряжёвка хлыстов на сортименты до 1 метра со складированием в поленницы вдоль дорог на месте производства работ	м3	1,44

Лесничий
МКУ «Тольяттинское лесничество»



С.В.Безбородов

ДЕФЕКТНАЯ ВЕДОМОСТЬ
на выполнение работ по уборке аварийного дерева № 5
акт обследования аварийных деревьев (квартал 49 выдел 50)

№ п/п	Наименование работ	Ед. изм.	Кол-во
1	Валка деревьев хвойных пород бензопилой, без корчевки пней, диаметр 48 см.	м3	1,920
2	Обрезка сучьев, утилизация порубочных остатков путем дробления	м3	0,192
3	Раскряжёвка хлыстов на сортименты до 1 метра со складированием в поленницы вдоль дорог на месте производства работ	м3	1,728

Лесничий
МКУ «Тольяттинское лесничество»



С.В.Безбородов

ДЕФЕКТНАЯ ВЕДОМОСТЬ
на выполнение работ по уборке аварийного дерева № 6
акт обследования аварийных деревьев (квартал 49 выдел 50)

№ п/п	Наименование работ	Ед. изм.	Кол-во
1	Валка деревьев хвойных пород бензопилой, без корчевки пней, диаметр 60 см.	м3	3,010
2	Обрезка сучьев, утилизация порубочных остатков путем дробления	м3	0,301
3	Раскряжёвка хлыстов на сортименты до 1 метра со складированием в поленницы вдоль дорог на месте производства работ	м3	2,709

Лесничий
МКУ «Тольяттинское лесничество»



С.В.Безбородов

ДЕФЕКТНАЯ ВЕДОМОСТЬ
на выполнение работ по уборке аварийного дерева № 7
акт обследования аварийных деревьев (квартал 49 выдел 50)

№ п/п	Наименование работ	Ед. изм.	Кол-во
1	Валка деревьев хвойных пород бензопилой, без корчевки пней, диаметр 36 см.	м3	1,030
2	Обрезка сучьев, утилизация порубочных остатков путем дробления	м3	0,103
3	Раскряжёвка хлыстов на сортименты до 1 метра со складированием в поленницы вдоль дорог на месте производства работ	м3	0,927

Лесничий
МКУ «Тольяттинское лесничество»



С.В.Безбородов

ДЕФЕКТНАЯ ВЕДОМОСТЬ
на выполнение работ по уборке аварийного дерева № 8
акт обследования аварийных деревьев (квартал 49 выдел 50)

№ п/п	Наименование работ	Ед. изм.	Кол-во
1	Валка деревьев хвойных пород бензопилой, без корчевки пней, диаметр 56 см.	м3	2,630
2	Обрезка сучьев, утилизация порубочных остатков путем дробления	м3	0,263
3	Раскряжёвка хлыстов на сортименты до 1 метра со складированием в поленницы вдоль дорог на месте производства работ	м3	2,367

Лесничий
МКУ «Тольяттинское лесничество»



С.В.Безбородов

ДЕФЕКТНАЯ ВЕДОМОСТЬ
на выполнение работ по уборке аварийного дерева № 9
акт обследования аварийных деревьев (квартал 49 выдел 50)

№ п/п	Наименование работ	Ед. изм.	Кол-во
1	Валка деревьев хвойных пород бензопилой, без корчевки пней, диаметр 44 см.	м3	0,65
2	Обрезка сучьев, утилизация порубочных остатков путем дробления	м3	0,065
3	Раскряжёвка хлыстов на сортименты до 1 метра со складированием в поленницы вдоль дорог на месте производства работ	м3	0,585

Лесничий
МКУ «Тольяттинское лесничество»



С.В.Безбородов

ДЕФЕКТНАЯ ВЕДОМОСТЬ
на выполнение работ по уборке аварийного дерева № 10
акт обследования аварийных деревьев (квартал 49 выдел 50)

№ п/п	Наименование работ	Ед. изм.	Кол-во
1	Валка деревьев хвойных пород бензопилой, без корчевки пней, диаметр 40 см.	м3	1,300
2	Обрезка сучьев, утилизация порубочных остатков путем дробления	м3	0,13
3	Раскряжёвка хлыстов на сортименты до 1 метра со складированием в поленницы вдоль дорог на месте производства работ	м3	1,17

Лесничий
МКУ «Тольяттинское лесничество»



С.В.Безбородов

ДЕФЕКТНАЯ ВЕДОМОСТЬ
на выполнение работ по уборке аварийного дерева № 11
акт обследования аварийных деревьев (квартал 49 выдел 50)

№ п/п	Наименование работ	Ед. изм.	Кол-во
1	Валка деревьев хвойных пород бензопилой, без корчевки пней, диаметр 40 см.	м3	1,300
2	Обрезка сучьев, утилизация порубочных остатков путем дробления	м3	0,13
3	Раскряжёвка хлыстов на сортименты до 1 метра со складированием в поленницы вдоль дорог на месте производства работ	м3	1,17

Лесничий
МКУ «Тольяттинское лесничество»



С.В.Безбородов

ДЕФЕКТНАЯ ВЕДОМОСТЬ
на выполнение работ по уборке аварийного дерева № 12
акт обследования аварийных деревьев (квартал 49 выдел 50)

№ п/п	Наименование работ	Ед. изм.	Кол-во
1	Валка деревьев хвойных пород бензопилой, без корчевки пней, диаметр 36 см.	м3	1,030
2	Обрезка сучьев, утилизация порубочных остатков путем дробления	м3	0,103
3	Раскряжёвка хлыстов на сортименты до 1 метра со складированием в поленницы вдоль дорог на месте производства работ	м3	0,927

Лесничий
МКУ «Тольяттинское лесничество»



С.В.Безбородов

ДЕФЕКТНАЯ ВЕДОМОСТЬ
на выполнение работ по уборке аварийного дерева № 13
акт обследования аварийных деревьев (квартал 49 выдел 50)

№ п/п	Наименование работ	Ед. изм.	Кол-во
1	Валка деревьев хвойных пород бензопилой, без корчевки пней, диаметр 40 см.	м3	1,300
2	Обрезка сучьев, утилизация порубочных остатков путем дробления	м3	0,13
3	Раскряжёвка хлыстов на сортименты до 1 метра со складированием в поленницы вдоль дорог на месте производства работ	м3	1,17

Лесничий
МКУ «Тольяттинское лесничество»



С.В.Безбородов

ДЕФЕКТНАЯ ВЕДОМОСТЬ
на выполнение работ по уборке аварийного дерева № 14
акт обследования аварийных деревьев (квартал 49 выдел 50)

№ п/п	Наименование работ	Ед. изм.	Кол-во
1	Валка деревьев хвойных пород бензопилой, без корчевки пней, диаметр 52 см.	м3	2,260
2	Обрезка сучьев, утилизация порубочных остатков путем дробления	м3	0,226
3	Раскряжёвка хлыстов на сортименты до 1 метра со складированием в поленницы вдоль дорог на месте производства работ	м3	2,034

Лесничий
МКУ «Тольяттинское лесничество»



С.В.Безбородов

ДЕФЕКТНАЯ ВЕДОМОСТЬ
на выполнение работ по уборке аварийного дерева № 15
акт обследования аварийных деревьев (квартал 49 выдел 50)

№ п/п	Наименование работ	Ед. изм.	Кол-во
1	Валка деревьев хвойных пород бензопилой, без корчевки пней, диаметр 36 см.	м3	1,030
2	Обрезка сучьев, утилизация порубочных остатков путем дробления	м3	0,103
3	Раскряжёвка хлыстов на сортименты до 1 метра со складированием в поленницы вдоль дорог на месте производства работ	м3	0,927

Лесничий
МКУ «Тольяттинское лесничество»



С.В.Безбородов

ДЕФЕКТНАЯ ВЕДОМОСТЬ
на выполнение работ по уборке аварийного дерева № 16
акт обследования аварийных деревьев (квартал 49 выдел 50)

№ п/п	Наименование работ	Ед. изм.	Кол-во
1	Валка деревьев хвойных пород бензопилой, без корчевки пней, диаметр 48 см.	м3	1,920
2	Обрезка сучьев, утилизация порубочных остатков путем дробления	м3	0,192
3	Раскряжёвка хлыстов на сортименты до 1 метра со складированием в поленницы вдоль дорог на месте производства работ	м3	1,728

Лесничий
МКУ «Тольяттинское лесничество»



С.В.Безбородов

ДЕФЕКТНАЯ ВЕДОМОСТЬ
на выполнение работ по уборке аварийного дерева № 17
акт обследования аварийных деревьев (квартал 49 выдел 50)

№ п/п	Наименование работ	Ед. изм.	Кол-во
1	Валка деревьев хвойных пород бензопилой, без корчевки пней, диаметр 40 см.	м3	1,370
2	Обрезка сучьев, утилизация порубочных остатков путем дробления	м3	0,137
3	Раскряжёвка хлыстов на сортименты до 1 метра со складированием в поленницы вдоль дорог на месте производства работ	м3	1,233

Лесничий
МКУ «Тольяттинское лесничество»



С.В.Безбородов

ДЕФЕКТНАЯ ВЕДОМОСТЬ
на выполнение работ по уборке аварийного дерева № 18
акт обследования аварийных деревьев (квартал 49 выдел 50)

№ п/п	Наименование работ	Ед. изм.	Кол-во
1	Валка деревьев хвойных пород бензопилой, без корчевки пней, диаметр 56 см.	м3	1,03
2	Обрезка сучьев, утилизация порубочных остатков путем дробления	м3	0,103
3	Раскряжёвка хлыстов на сортименты до 1 метра со складированием в поленницы вдоль дорог на месте производства работ	м3	0,927

Лесничий
МКУ «Тольяттинское лесничество»



С.В.Безбородов

ДЕФЕКТНАЯ ВЕДОМОСТЬ
на выполнение работ по уборке аварийного дерева № 19
акт обследования аварийных деревьев (квартал 49 выдел 50)

№ п/п	Наименование работ	Ед. изм.	Кол-во
1	Валка деревьев хвойных пород бензопилой, без корчевки пней, диаметр 40 см.	м3	1,140
2	Обрезка сучьев, утилизация порубочных остатков путем дробления	м3	0,114
3	Раскряжёвка хлыстов на сортименты до 1 метра со складированием в поленницы вдоль дорог на месте производства работ	м3	1,026

Лесничий
МКУ «Тольяттинское лесничество»



С.В.Безбородов

ДЕФЕКТНАЯ ВЕДОМОСТЬ
на выполнение работ по уборке аварийного дерева № 20
акт обследования аварийных деревьев (квартал 49 выдел 50)

№ п/п	Наименование работ	Ед. изм.	Кол-во
1	Валка деревьев хвойных пород бензопилой, без корчевки пней, диаметр 52 см.	м3	2,260
2	Обрезка сучьев, утилизация порубочных остатков путем дробления	м3	0,226
3	Раскряжёвка хлыстов на сортименты до 1 метра со складированием в поленницы вдоль дорог на месте производства работ	м3	2,034

Лесничий
МКУ «Тольяттинское лесничество»



С.В.Безбородов

ДЕФЕКТНАЯ ВЕДОМОСТЬ
на выполнение работ по уборке аварийного дерева № 21
акт обследования аварийных деревьев (квартал 49 выдел 50)

№ п/п	Наименование работ	Ед. изм.	Кол-во
1	Валка деревьев хвойных пород бензопилой, без корчевки пней, диаметр 52 см.	м3	2,260
2	Обрезка сучьев, утилизация порубочных остатков путем дробления	м3	0,226
3	Раскряжёвка хлыстов на сортименты до 1 метра со складированием в поленницы вдоль дорог на месте производства работ	м3	2,034

Лесничий
МКУ «Тольяттинское лесничество»



С.В.Безбородов

ДЕФЕКТНАЯ ВЕДОМОСТЬ
на выполнение работ по уборке аварийного дерева № 22
акт обследования аварийных деревьев (квартал 49 выдел 50)

№ п/п	Наименование работ	Ед. изм.	Кол-во
1	Валка деревьев хвойных пород бензопилой, без корчевки пней, диаметр 32 см.	м ³	0,793
2	Обрезка сучьев, утилизация порубочных остатков путем дробления	м ³	0,0793
3	Раскряжёвка хлыстов на сортименты до 1 метра со складированием в поленницы вдоль дорог на месте производства работ	м ³	0,7137

Лесничий
МКУ «Тольяттинское лесничество»



С.В.Безбородов

ДЕФЕКТНАЯ ВЕДОМОСТЬ
на выполнение работ по уборке аварийного дерева № 23
акт обследования аварийных деревьев (квартал 49 выдел 50)

№ п/п	Наименование работ	Ед. изм.	Кол-во
1	Валка деревьев хвойных пород бензопилой, без корчевки пней, диаметр 52 см.	м3	2,260
2	Обрезка сучьев, утилизация порубочных остатков путем дробления	м3	0,226
3	Раскряжёвка хлыстов на сортименты до 1 метра со складированием в поленницы вдоль дорог на месте производства работ	м3	2,034

Лесничий
МКУ «Тольяттинское лесничество»



С.В.Безбородов

ДЕФЕКТНАЯ ВЕДОМОСТЬ
на выполнение работ по уборке аварийного дерева № 24
акт обследования аварийных деревьев (квартал 49 выдел 50)

№ п/п	Наименование работ	Ед. изм.	Кол-во
1	Валка деревьев хвойных пород бензопилой, без корчевки пней, диаметр 48 см.	м3	1,920
2	Обрезка сучьев, утилизация порубочных остатков путем дробления	м3	0,192
3	Раскряжёвка хлыстов на сортименты до 1 метра со складированием в поленницы вдоль дорог на месте производства работ	м3	1,728

Лесничий
МКУ «Тольяттинское лесничество»



С.В.Безбородов