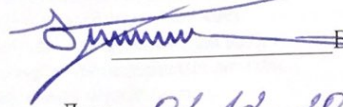


УТВЕРЖДАЮ:

Руководитель департамента городского
хозяйства администрации городского округа
Тольятти

 В.А. Ерин

Дата 02.12.2019

Акт
лесопатологического обследования № 18
лесных насаждений Тольяттинского лесничества
городского округа г. Тольятти
Самарской области

Способ лесопатологического обследования: Инструментальный

Место проведения:

Участковое лесничество	Урочище (дача)	Квартал (кварталы)	Выдел (выделы)	Площадь, га
Тольяттинское	-	4	21	0,4

Лесопатологическое обследование проведено на общей площади 0,4 га.

ОЗУ - особо защитные участки, запрещено проведение ССР (статья ЛК РФ 119 п. 4.1)



2. Инструментальное обследование лесного участка.
Уч. лесничество: Тольяттинское, участок: Кв. 4 вид. 21 ЛП выдел: -.

2.1. Фактическая таксационная характеристика лесного насаждения не соответствует таксационному описанию. Причины несоответствия:

ошибка при лесоустройстве.

Ведомость лесных участков с выявленными несоответствиями таксационным описаниям приведена в приложении 1 к данному Акту.

2.2. Состояние насаждений: с нарушенной устойчивостью.

Причины повреждения: засуха (код 830), губка сосновая (код 352), воздействия сильных ветров прошлых лет, повлекшие наклон более 10° , изгиб или вывал деревьев (код 821), трутовик швейнитца (код 469), воздействия шквальных и ураганных ветров прошлых лет, повлекшие слом стволов деревьев (код 822). Данные причины определены по следующим признакам: усыхание < 1/4 ветвей в кроне прошлых лет (код 111), наличие плодовых тел на стволе (код 801), механические повреждения обрыв корней (вывал) прошлых лет (код 206), механические повреждения слом ствола под кроной пр. лет (код 218), усыхание от 1/4 до 1/2 ветвей в кроне прошлых лет (код 112).

Заселено (отработано) стволовыми вредителями:

Вид вредителя	Порода	Встречаемость (% заселенных деревьев)	Степень заселения лесного насаждения (слабая, средняя, сильная)
-	-	-	-
-	-	-	-
-	-	-	-

Повреждено огнем.

Вид пожара	Порода	Состояние корневых лап		Состояние корневой шейки		Подсушивание луба	
		процент поврежденных огнем корней	процент деревьев с данным повреждением	ожог корневой шейки по окружности (1/4; 2/4; 3/4; более 3/4)	процент деревьев с данным повреждением	по окружности (1/4; 2/4; 3/4; более 3/4)	процент деревьев с данным повреждением
-	-	-	-	-	-	-	-
-	-	-	-	-	-	-	-
-	-	-	-	-	-	-	-

Поражено болезнями:

Вид болезни	Порода	Встречаемость (% пораженных деревьев)	Степень поражения лесного насаждения (слабая, средняя, сильная)
губка сосновая	С	3,90	единичная
трутовик швейнитца	С	1,30	единичная
-	-	-	-

2.3. Выборке подлежит 11 % деревьев по запасу,

в том числе:

- ослабленных 0 %
- сильно ослабленных 0 %
- усыхающих 0 %
- свежего сухостоя 1 %.
- свежего ветровала 0 %.
- свежего бурелома 0 %.
- старого сухостоя 7 %.
- старого ветровала 2 %.
- старого бурелома 1 %.
- аварийных 0 %.

2.4. Полнота лесного насаждения после уборки деревьев, подлежащих рубке, составит 0,4. Снижения полноты не произойдет, так как при расчете фактической полноты сухостойные, ветровальные и буреломные деревья, назначенные в уборку не учитывались. Критическая полнота для данной категории лесных насаждений не лимитируется.

ЗАКЛЮЧЕНИЕ

С целью предотвращения негативных процессов или снижения ущерба от их воздействия в квартале 4 выделе 21 на площади 0,4 га, СКС насаждения 1,70, назначается выборочная санитарная рубка.

Участковое лесничество	Урочище (дача)	Квартал	Выдел	Площадь выдела, га	Вид мероприятия	Площадь мероприятия, га	Порода	Выбираемый запас на выдел, куб. м	Крайние сроки проведения
Тольяттинское	-	4	21	0,4	ВСР	0,4	С, Дн, Ос	8	2020 год

Ведомость перечета деревьев, назначенных в рубку, и абрис лесного участка прилагаются (приложение 2 и 3 к данному акту).

Меры по обеспечению возобновления: содействие естественному возобновлению.

Мероприятия, необходимые для предупреждения повреждения или поражения смежных насаждений: при оставлении (хранении) заготовленной древесины в лесах в весенне-летний период на срок более 30 дней необходимо принять меры по предохранению ее от заселения стволовыми вредителями. Сроки запрета хранения (оставления) в лесу неокоренной (незащищенной) заготовленной древесины по лесным районам установлены согласно пункту 16 Постановления Правительства Российской Федерации от 20.05.2017 № 607 г. «О Правилах санитарной безопасности в лесах» (приложение № 2).

Сведения для расчета степени повреждения:
год образования старого сухостоя: 2014-2015

основные причины повреждения древесины: губка сосновая, трутовик швейнитца, воздействия сильных ветров прошлых лет, повлекшие наклон более 10°, изгиб или вывал деревьев, воздействия шквалистых и ураганных ветров прошлых лет, повлекшие слом стволов деревьев.

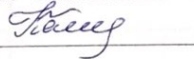
Дата проведения обследований: 26.08.2019 года.

Дата составления: 24.09.2019 г.

Исполнитель работ по проведению лесопатологического обследования:

инженер-лесопатолог филиала ФБУ "Рослесозащита" - "Центр защиты леса Оренбургской области"

Камышова Л.В.



Источник данных	Год проведения лесосурьейства	Номер квартала	Номер выдела	Площадь выдела, га	Целевое назначение лесов	Категория защитных лесов	Номер лесопатологического выдела	Площадь лесопатологического выдела	Площадь выдела, га	Таксационная характеристика										Заложено пробных площадей			
										состав	попoда	возраст, лет	средняя высота, м	средний диаметр, см	тип леса	тип условий местопрорастания	полнота	бонитет	запас, куб м/га	количество, шт	общая площадь, га		
ТО	2013	4	21	0,4	Защитные	Горские леса (ОЗУ)				Пониженное насаждение естественной суходой сосны, сосна, ель, береза, осина, липа, клен	Сосна	170	20	40	СДПР	В2	-	2	70	-	-	-	-
Ф	2019	4	21	0,4	Защитные	Горские леса (ОЗУ)				10С+Дл+Ос+Кл	Сосна, дуб, осина, клен	170	29	32	СДПР	В2	0,4	2	170 - сырpастуший, 20 - суходой, ветровал, бурелом	1	0,4	-	-

Примечание
 ТО - таксационные описания
 Ф - фактическая характеристика лесного насаждения
 Исполнитель работ по проведению лесопатологического обследования:
 инженер-лесопатолог: филиала ФБУ "Валдесохранител" - Центр защиты леса Оренбургской области"
 Камышова Л.В.

(Подпись)

Ведомость перечета деревьев назначенных в рубку

ВРЕМЕННАЯ ПРОБНАЯ ПЛОЩАДЬ № ____

Субъект Российской Федерации: Самарская область.
Лесничество (лесопарк): Тольяттинское. Участковое лесничество: Тольяттинское. Квартал: 4. Выдел: 21
Площадь: 0,4 га, Площадь мероприятия: 0,4 га
Номер очага вредных организмов б/н Размер пробной площади: 0,4 га

Таксационная характеристика:
тип леса: СДТР, состав: 10С+Дн+Ос+Кл, возраст: 170 лет, бонитет: 2
полнота: 0,4, запас на га: 170 - сырорастущий, 20 - сухостой, ветровал, бурелом; возобновление: отсутствует.

Время и причина ослабления лесного насаждения:

Причины повреждения: засуха (код 830), губка сосновая (код 352), воздействия сильных ветров прошлых лет, повлекшие наклон более 10°, изгиб или вывал деревьев (код 821), трутовик швейницца (код 469), воздействия шквалистых и ураганных ветров прошлых лет, повлекшие слом стволов деревьев (код 822). Данные причины определены по следующим признакам: усыхание < 1/4 ветвей в кроне прошлых лет (код 111), наличие плодовых тел на стволе (код 801), механические повреждения обрыв корней (вывал) прошлых лет (код 206), механические повреждения слом ствола под кроной пр. лет (код 218), усыхание от 1/4 до 1/2 ветвей в кроне прошлых лет (код 112).

Тип очага вредных организмов -

Фаза развития очага вредных организмов -

Состояние лесного насаждения, намечаемые мероприятия:

Состояние насаждений: с нарушенной устойчивостью. СКС насаждения 1,7

Намечаемое мероприятие: ВСП.

Исполнитель работ по проведению лесопатологического обследования:

инженер-лесопатолог филиала ФБУ «Лесозащита» - «Центр защиты леса Оренбургской области»

Камышова Л.В.

Дата составления документа 24.09.19 года Телефон: 8 (3532) 70-20-89

к акту лесопатологического обследования № 18

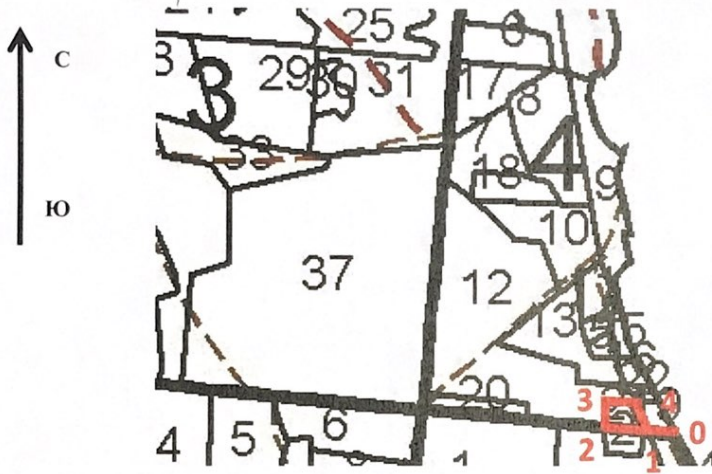
Абрис участка

Масштаб 1:10000

Кв. 4 выд. 21 ЛП выдел: -

Площадь 0,4 га.

Вид мероприятия - ВСП на площади 0,4 га.



№ выдела	Ленты (круговой площадки) перечета				
	Сплошной перечет	Длина, м	Ширина, м	Радиус, м	Площадь, га
21	Сплошной перечет				0,40

Номера точек	Координаты	Румбы линий	Длина, м
0->1	53.527283°/49.388595°	СЗ 85°	30
1->2	53.527310°/49.388291°	СЗ 85°	81
2->3	53.527406°/49.387245°	СЗ 1°	48
3->4	53.527791°/49.387306°	СВ 77°	58
4->1	53.527845°/49.387962°	ЮВ 22°	68

Условные обозначения:

граница обследованного участка (граница СОМ) —————

номера поворотных точек 1-4

привязка нулевой отметки к квартальному столбу 0

Исполнитель работ по проведению лесопатологического обследования:

инженер-лесопатолог филиала ФБУ "Рослесозащита"- "Центр защиты леса Оренбургской области"

Камышова Л.В.

Л.В. Камышова

Дата составления документа: 24.09.19 года. Телефон: 8 (3532) 70-20-89.