


УТВЕРЖДАЮ:

Руководитель департамента
городского хозяйства администрации
городского округа Тольятти

 В. А. Ерин

Дата 02.12.2019

Акт
лесопатологического обследования № 23
лесных насаждений Тольяттинского лесничества
городского округа г. Тольятти
Самарской области

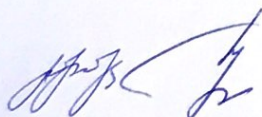
Способ лесопатологического обследования: Инструментальный

Место проведения:

Участковое лесничество	Урочище (дача)	Квартал (кварталы)	Выдел/л.п. выдел	Площадь, га
Тольяттинское	-	6	22	2,3

Лесопатологическое обследование проведено на общей площади 2,3 га.

ОЗУ - особо защитные участки, запрещено проведение ССР (статья ЛК РФ 119 п. 4.1)



2. Инструментальное обследование лесного участка.
Уч. лесничество: Тольяттинское, участок: Кв. 6 вид. 22 ЛП выдел: -.

2.1. Фактическая таксационная характеристика лесного насаждения не соответствует таксационному описанию. Причины несоответствия:

уточнение характеристик при инструментальном обследовании.

Ведомость лесных участков с выявленными несоответствиями таксационным описаниям приведена в приложении 1 к данному Акту.

2.2. Состояние насаждений: с нарушенной устойчивостью.

Причины повреждения: засуха (код 830), воздействия шквалистых и ураганных ветров прошлых лет, повлекшие слом стволов деревьев (код 822), воздействия сильных ветров прошлых лет, повлекшие наклон более 10°, изгиб или вывал деревьев (код 821), воздействия шквалистых и ураганных ветров текущего года, повлекшие слом стволов деревьев (код 882). Данные причины определены по следующим признакам: усыхание < 1/4 ветвей в кроне прошлых лет (код 111), механические повреждения слом ствола под кроной пр. лет (код 218), механические повреждения обрыв корней (вывал) прошлых лет (код 206), механические повреждения слом ствола под кроной свежий (код 217), усыхание от 1/2 до 3/4 ветвей в кроне прошлых лет (код 113), усыхание от 1/4 до 1/2 ветвей в кроне прошлых лет (код 112).

Заселено (отработано) стволовыми вредителями:

Вид вредителя	Порода	Встречаемость (% заселенных деревьев)	Степень заселения лесного насаждения (слабая, средняя, сильная)
-	-	-	-

Повреждено огнем:

Вид пожара	Порода	Состояние корневых лап		Состояние корневой шейки		Подсушивание луба	
		процент поврежденных огнем корней	процент деревьев с данным повреждением	ожог корневой шейки по окружности (1/4, 2/4, 3/4, более 3/4)	процент деревьев с данным повреждением	по окружности (1/4; 2/4; 3/4; более 3/4)	процент деревьев с данным повреждением
-	-	-	-	-	-	-	-

Поражено болезнями:

Вид болезни	Порода	Встречаемость (% пораженных деревьев)	Степень поражения лесного насаждения (слабая, средняя, сильная)
-	-	-	-

2.3. Выборке подлежит 14 % деревьев по запасу,

в том числе:

- ослабленных 0 %
- сильно ослабленных 0 %
- усыхающих 0 %
- свежего сухостоя 0 %.
- свежего ветровала 0 %.
- свежего бурелома 1 %.
- старого сухостоя 2 %.
- старого ветровала 2%.
- старого бурелома 9 %.
- аварийных 0 %.

2.4. Полнота лесного насаждения после уборки деревьев, подлежащих рубке, составит 0,5.
Снижение полноты насаждения не произойдет, так как уборке подлежат деревья категорий "старый сухостой", "свежий и старый бурелом" и "старый ветровал", которые при расчете фактической полноты не учитывались
Критическая полнота для данной категории лесных насаждений составляет: не лимитируется.

ЗАКЛЮЧЕНИЕ

С целью предотвращения негативных процессов или снижения ущерба от их воздействия в квартале 6 выделе 22 на площади 2,3 га, СКС насаждения 1,66, назначается ВСП

Участковое лесничество	Урочище (дача)	Квартал	Выдел	Площадь выдела, га	Вид мероприятия	Площадь мероприятия, га	Порода	Выбираемый запас на выдел, куб. м	Крайние сроки проведения
Тольяттинское	-	6	22	2,3	ВСП	2,3	С, Дн, Ос	42	2020 год

Ведомость перечета деревьев, назначенных в рубку, и абрис лесного участка прилагаются (приложение 2 и 3 к данному акту).

Меры по обеспечению возобновления: -.

Мероприятия, необходимые для предупреждения повреждения или поражения смежных

насаждений: при оставлении (хранении) заготовленной древесины в лесах в весенне-летний период на срок более 30 дней необходимо принять меры по предохранению ее от заселения стволовыми вредителями. Сроки запрета хранения (оставления) в лесу неокоренной (незащищенной) заготовленной древесины по лесным районам установлены согласно пункту 16 Постановления Правительства Российской Федерации от 20.05.2017 № 607 г. «О Правилах санитарной безопасности в лесах» (приложение № 2).

Сведения для расчета степени повреждения:

год образования старого сухостоя: 2015

основные причины повреждения древесины: воздействия сильных ветров прошлых лет, повлекшие наклон более 10°, изгиб или вывал деревьев, воздействия шквалистых и ураганных ветров текущего года, повлекшие слом стволов деревьев, воздействия шквалистых и ураганных ветров прошлых лет, повлекшие слом стволов деревьев, засуха.

Дата проведения обследований: 14.09.2019 года.

Дата составления документа: 24.09.2019 года.

Исполнитель работ по проведению лесопатологического обследования:
инженер-лесопатолог филиала ФБУ "Рослесозащита" - "Центр защиты леса Оренбургской области"
Камышова Л.В.

Ведомость лесных участков с выявленными несоответствиями таксационным описаниям

Источник данных	Год проведения лесосурьеза	Номер квартала	Номер выдела	Площадь выдела, га	Целевое назначение лесов	Категория защитных лесов	Номер лесопатологического выдела	Площадь лесопатологического выдела, га	Таксационная характеристика										Заложено пробных площадей	
									состав	попада	возраст, лет	средняя высота, м	средний диаметр, см	тип леса	тип условий место произрастания	полнота	бонитет	запас, куб. м/га	количество, шт.	общая площадь, га
ТО	2013	6	22	2,3	Защитные	Городские леса (ОЗУ)	.	.	9СЮС+Б	Сосна	47	16	18	СДТР	В2	0,5	2	130	.	.
Ф	2019	6	22	2,3	Защитные	Городские леса (ОЗУ)	.	.	10С+Дл+Б+Ос+Кл+В	Сосна, дуб, лиственничный, береза, осина, клен, вяз.	53	17	26	СДТР	В2	0,5	2	130	1	2,3

Примечание:
 ТО - таксационные описания
 Ф - фактическая характеристика лесного насаждения

Исполнитель работ по проведению лесопатологического обследования:
 инженер-лесопатолог филиала ФГУ «Центр защиты леса Оренбургской области»
 Камашова Л.В.



Результаты проведения лесопатологического обследования
лесных насаждений за сентябрь 2019 года.

Субъект Российской Федерации: Самарская область, Лесничество (лесопарк): Тольяттинское.
Участковое лесничество: Тольяттинское, Урожайное (лесная дача): _____

1	2	3	4	5	6	7	8	Таксационная характеристика лесного насаждения										Распределение деревьев по категориям состояния, % от запаса										Признаки повреждения деревьев		30	31	32	Назначенные мероприятия				
								9	10	11	12	13	14	15	16	17	18	19	20	21	22	23	24	25	26	27	28	29	33				34				
Номер квартала	Номер выдела	Площадь выдела, га	Целевое назначение лесов	Категория защитных лесов	Номер лесопатологического выдела	Площадь лесопатологического выдела, га	Выста	состав	порода	возраст	средняя высота, м	средний диаметр, см	тип леса	полнота	бонитет	запас, куб. м/га	Число деревьев на проб., шт.	без признаков ослабления	ослабленные	сильно ослабленные	умершие	свежий сухой	старый сухой	свежий ветровал	старый ветровал	свежий дуплом	старый дуплом	аварийные деревья	Признаки повреждения деревьев	Доля поврежденных деревьев, %	Причина ослабления, повреждения	Подлежит рубке, %	вид	площадь, га			
6	22	2,3	Защитные	Горосек лес (ОЗУ)	-	-	10С+Лн+Б-ОС+КЛ+В*	Всего	53*	17*	26*	СДП	0,5	2	130	569	76	10	6	4	7	2	2	1	9	2	28	111, 218, 206, 217, 113, 112	24	830, 822, 821, 882	14						
								С	-	-	-	-	-	-	-	523	76	10	2	2	2	2	1	9	2	28	111, 218, 206, 217, 113, 112	24	830, 822, 821, 882	14							
								Лн	-	-	-	-	-	-	-	20	30	36	6	1	7	20	1	20	28	111, 218, 112, 206	70	830, 822, 821	28	ВСР	2,3						
								Б	-	-	-	-	-	-	-	14	92	4	4							112, 111	8	830									
								Ос	-	-	-	-	-	-	-	10	55	3								111	45	830	42								
								КЛ	-	-	-	-	-	-	-	1	100																				
								В	-	-	-	-	-	-	-	1	100																				

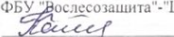
Показатели, не соответствующие таксационному описанию отмечаются "а". Расшифровка кодов причин и признаков указана в акте.
Исполнитель работ по проведению лесопатологического обследования:
инженер-лесопатолог филиала ФБУ "Вослесоохрана" - "Центр защиты леса Оренбургской области"
Камышова Л.В. *Л.В. Камышова*
Дата составления документа: 24.09.2019 года. Телефон: 8 (3532) 70-20-89.

Ведомость перечета деревьев назначенных в рубку

ВРЕМЕННАЯ ПРОБНАЯ ПЛОЩАДЬ № _____

Субъект Российской Федерации: Самарская область
Лесничество (лесопарк) Тольяттинское Участковое лесничество Тольяттинское Квартал: 6 Выдел: 22
Площадь: 2,3 га., Площадь мероприятия: 2,3 га
Номер очага вредных организмов: б/н. Размер пробной площади: 2,3 га.
Таксационная характеристика:
тип леса: СДТР, состав: 10С+Дн+Б+Ос+Кл+В; возраст: 53 лет; бонитет: 2.
полнота: 0,5; запас на га: 130; возобновление: отсутствует.
Время и причина ослабления лесного насаждения:
Причины повреждения: засуха (код 830), воздействия шквалистых и ураганных ветров прошлых лет, повлекшие слом стволов деревьев (код 822), воздействия сильных ветров прошлых лет, повлекшие наклон более 10°, изгиб или вывал деревьев (код 821), воздействия шквалистых и ураганных ветров текущего года, повлекшие слом стволов деревьев (код 882) Данные причины определены по следующим признакам: усыхание < 1/4 ветвей в кроне прошлых лет (код 111), механические повреждения слом ствола под кроной пр. лет (код 218), механические повреждения обрыв корней (вывал) прошлых лет (код 206), механические повреждения слом ствола под кроной свежий (код 217), усыхание от 1/2 до 3/4 ветвей в кроне прошлых лет (код 113), усыхание от 1/4 до 1/2 ветвей в кроне прошлых лет (код 112).

Тип очага вредных организмов: -
Фаза развития очага вредных организмов: -
Состояние лесного насаждения, намечаемые мероприятия:
Состояние насаждений: с нарушенной устойчивостью. СКС насаждения 1,66.
Намечаемое мероприятие: ВСП.

Исполнитель работ по проведению лесопатологического обследования:
инженер-лесопатолог филиала ФБУ «Вослесозащита»-«Центр защиты леса Оренбургской области»
Камышова Л.В. 

Дата составления документа: 24.09.2019 года Телефон: 8 (3532) 70-20-89.

Абрис лесного участка

Тольяттинское лесничество

Тольяттинское участковое лесничество

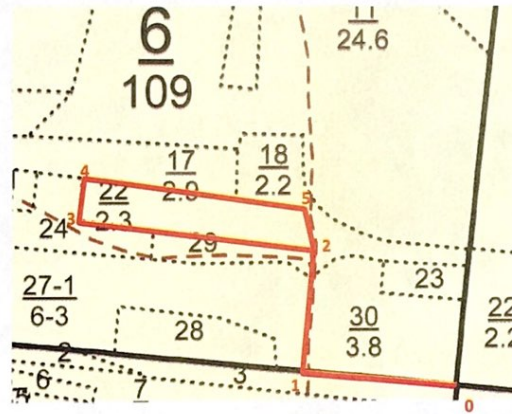
Квартал 6, выдел 22

Площадь лесотаксационного выдела – 2,3 га, площадь ЛПО – 2,3 га

Вид мероприятия: ВСП – 2,3 га

Масштаб 1:10 000

С



Ю

Номер выдела	Ленты (круговой площадки) пересчета				
	Сплошной пересчет	Длина, м	Ширина, м	Радиус, м	Площадь, га
22					2,3

Номера точек	Координаты	Румбы линий	Длина, м
0->1	N 53.518742°/E 49.365655°	СЗ 87°	240
1->2	N 53.518862°/E 49.362104°	СВ 1°	191
2->3	N 53.520555°/E 49.362079°	СЗ 85°	368
3->4	N 53.520840°/E 49.356565°	СВ 3°	65
4->5	N 53.521433°/E 49.356566°	ЮВ 83°	360
5->2	N 53.521100°/E 49.361945°	ЮВ 6°	62

Условные обозначения:

границы участка (границы СОМ) — ;

номера поворотных (координатных) точек 1-5

Исполнитель работ по проведению лесопатологического обследования:

инженер-лесопатолог Камышова Л.В. Л.В. Камышова

Дата составления документа 24.09.2019 года. Телефон 8 (3532) 70-20-89