


УТВЕРЖДАЮ:

Руководитель департамента  
городского хозяйства администрации  
городского округа Тольятти

 В.А. Ерин

Дата 03.12.2019

Акт  
лесопатологического обследования № 86  
лесных насаждений Тольяттинского лесничества  
городского округа г. Тольятти  
Самарской области

Способ лесопатологического обследования: Инструментальный

Место проведения:

Участковое лесничество	Урочище (дача)	Квартал (кварталы)	Выдел/л.п. выдел	Площадь, га/площадь л.п. выдела, га
Васильевское	-	14	8/1	29,3/8,0

Лесопатологическое обследование проведено на общей площади 8,0 га.

Из общей площади выдела 29,3 га на площади 10,7 га - непокрытая лесом площадь



2. Инструментальное обследование лесного участка.

Уч. лесничество: Васильевское, участок: Кв. 14 выд. 8 ЛП выдел: 1.

2.1. Фактическая таксационная характеристика лесного насаждения не соответствует таксационному описанию. Причины несоответствия:

ошибка при лесоустройстве.

Ведомость лесных участков с выявленными несоответствиями таксационным описаниям приведена в приложении 1 к данному Акту.

2.2. Состояние насаждений: с нарушенной устойчивостью.

Причины повреждения: устойчивый низовой пожар текущего года средней интенсивности (код 872). Данные причины определены по следующим признакам: ожог стволов свежий (камбий поврежден >3/4 окр. ствола) (код 323), ожог стволов свежий (камбий поврежден <3/4 окр. ствола) (код 322), ожог стволов свежий (камбий не поврежден) (код 321).

Заселено (отработано) стволовыми вредителями:

Вид вредителя	Порода	Встречаемость (% заселенных деревьев)	Степень заселения лесного насаждения (слабая, средняя, сильная)
-	-	-	-

Повреждено огнем:

Вид пожара	Порода	Состояние корневых лап		Состояние корневой шейки		Подсушивание луба	
		процент поврежденных огнем корней	процент деревьев с данным повреждением	ожог корневой шейки по окружности (1/4; 2/4; 3/4; более 3/4)	процент деревьев с данным повреждением	по окружности (1/4; 2/4; 3/4; более 3/4)	процент деревьев с данным повреждением
Устойчивый низовой пожар текущего года средней интенсивности	С	-	-	-	-	<3/4 / >3/4	25 /20

Поражено болезнями:

Вид болезни	Порода	Встречаемость (% пораженных деревьев)	Степень поражения лесного насаждения (слабая, средняя, сильная)
-	-	-	-

2.3. Выборке подлежит 100 % деревьев по запасу,

в том числе:

ослабленных 13 %	причина назначения - приказ № 470 от 12.09.2016г., п. 40
сильно ослабленных 24 %	причина назначения - приказ № 470 от 12.09.2016г., п. 40
усыхающих 25 %	причина назначения - приказ № 470 от 12.09.2016г., п. 40
свежего сухостоя 37 %,	
свежего ветровала 0 %,	
свежего бурелома 0 %,	
старого сухостоя 1%,	
старого ветровала 0 %,	
старого бурелома 0 %,	
аварийных 0 %.	

2.4. Полнота лесного насаждения после уборки деревьев, подлежащих рубке, составит -.  
Критическая полнота для данной категории лесных насаждений составляет: 0,3.

#### ЗАКЛЮЧЕНИЕ

С целью предотвращения негативных процессов или снижения ущерба от их воздействия в квартале 14 выделе 8 ЛПВ 1 на площади 8,0 га, СКС насаждения 3,88, назначается УНД сплошным способом в соответствии с п. 26 приказ № 470 от 12.09.2016г. , так как полнота насаждения снижается ниже предельной величины.

Участковое лесничество	Урочище (дача)	Квартал	Выдел	Площадь выдела, га	Вид мероприятия	Площадь мероприятия, га	Порода	Выбираемый запас на выдел, куб. м	Крайние сроки проведения
Васильевское	-	14	8	29,3	УНД	8,0	С, ОС.	400	2020 год

Ведомость перечета деревьев, назначенных в рубку, и абрис лесного участка прилагаются (приложение 2 и 3 к данному акту).

Меры по обеспечению возобновления: лесные культуры.

Мероприятия, необходимые для предупреждения повреждения или поражения смежных


насаждений: при оставлении (хранении) заготовленной древесины в лесах в весенне-летний период на срок более 30 дней необходимо принять меры по предохранению ее от заселения стволовыми вредителями. Сроки запрета хранения (оставления) в лесу неокоренной (незащищенной) заготовленной древесины по лесным районам установлены согласно пункту 16 Постановления Правительства Российской Федерации от 20.05.2017 № 607 г. «О Правилах санитарной безопасности в лесах» (приложение № 2).

Сведения для расчета степени повреждения:  
год образования старого сухостоя: 2016

основные причины повреждения древесины: Устойчивый низовой пожар текущего года средней интенсивности

Дата проведения обследований: 05.10.2019 года.

Дата составления документа: 08.10.2019 года.

Исполнитель работ по проведению лесопатологического обследования:  
инженер-лесопатолог филиала ФБУ "Рослесозащита"- "Центр защиты леса Оренбургской области"  
Камышова Л.В. 

Источник данных	Год проведения лесосурьейства	Номер квартала	Номер выдела	Площадь выдела, га	Целевое назначение лесов	Категория защитных лесов	Номер лесопатологического выдела	Площадь лесопатологического выдела, га	Таксационная характеристика										Заложено пробных площадей			
									состав	попада	возраст, лет	средняя высота, м	средний диаметр, см	тип леса	тип условий местопрорастания	плотота	бонитет	запас, куб. м/га	количество, шт.	общая площадь, га		
ТО	2013	14	8	29,3	Защитные	Городские леса	-	-	Проголина	0	0	0	0	0	СТР	A2	0	2	0	0	-	-
Ф	2019	14	8	29,3	Защитные	Городские леса	1	8,0	10С+Ос	Сосна, осина.	30	11	14	СТР	A2	0,3	2	50	1	0,4	-	-

Примечание:  
 ТО - таксационные описания  
 Ф - фактическая характеристика лесного насаждения  
 Исполнитель работ по проведению лесопатологического обследования:  
 инженер-лесопатолог филиала ФБУ "Рослесозащита" "Центр защиты леса Оренбургской области"  
 Камышова Л.В.

Результаты проведения лесопатологического обследования  
лесных насаждений за октябрь 2019 года.

Субъект Российской Федерации: Самарская область. Лесничество (лесопарк): Гольятинское.  
Участковое лесничество: Васильевское. Урочище (лесная дача):

1	2	3	4	5	6	7	Таксационная характеристика лесного насаждения								17	Распределение деревьев по категориям состояния, % от запаса										31	32	33		34				
							8	9	10	11	12	13	14	15		16	18	19	20	21	22	23	24	25	26			27	28		29	30	31	32
номер квартала	номер выдела	площадь выдела, га	лесное назначение лесов	категория защитных лесов	номер лесопатологического выдела	площадь лесопатологического выдела, га	состав	порода	возраст	средняя высота, м	средний диаметр, см	тип леса	полнота	бонитет	запас, куб. м/га	число деревьев на проб. шт.	без признаков ослабления	ослабленные	сильно ослабленные	усыхающие	свежий сухой	старый сухой	свежий ветровал	старый ветровал	свежий бурелом	старый бурелом	аварийные деревья	признаки повреждения деревьев	доля поврежденных деревьев, %	принята оценка, повреждения	полезит рубка, %	вид	назначенные мероприятия	
14	8	29,3	Защитные	Горючие леса	1	8,0	10С+ОС*	С	30*	11*	14*	СТР	0,3*	2	50*	133	13	24	25	37	1							323, 322, 321.	100	872.	100			
							ОС	-	-	-	-	-	-	-	-	128	13	24	25	37	1							323, 322, 321.	100	872.	100	УНД	8,0	
							ОС	-	-	-	-	-	-	-	-	5					100									100	100			

Показатели, не соответствующие таксационному описанию отмечаются "\*\*". Расшифровка кодов причин и признаков указана в акте.

Исполнитель работ по проведению лесопатологического обследования:

инженер-лесопатолог филиала ФБУ "Рослесозащита" - "Центр защиты леса Оренбургской области"

Камылова Л.В. *Л.В. Камылова*

Дата составления документа: 08.10.2019 года. Телефон: 8 (3532) 70-20-89.

Ведомость перечета деревьев назначенных в рубку

ВРЕМЕННАЯ ПРОБНАЯ ПЛОЩАДЬ № \_\_\_\_\_

Субъект Российской Федерации: Самарская область.

Лесничество (лесопарк): Тольяттинское. Участковое лесничество: Васильевское. Квартал: 14. Выдел: 8. ЛП выдел 1.

Площадь: 29,3 га, Площадь мероприятия: 8,0 га.

Номер очага вредных организмов: б/н. Размер пробной площади: 0,4 га.

Таксационная характеристика:

тип леса: СТР; состав: 10С+Ос; возраст: 30 лет; бонитет: 2.

полнота: 0,3; запас на га: 50; возобновление: отсутствует.

Время и причина ослабления лесного насаждения:

Причины повреждения: устойчивый низовой пожар текущего года средней интенсивности (код 872). Данные причины определены по следующим признакам: ожог стволов свежий (камбий поврежден >3/4 окр. ствола) (код 323), ожог стволов свежий (камбий поврежден <3/4 окр. ствола) (код 322), ожог стволов свежий (камбий не поврежден) (код 321).

Тип очага вредных организмов: -.

Фаза развития очага вредных организмов: -.

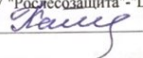
Состояние лесного насаждения, намечаемые мероприятия:

Состояние насаждений: с нарушенной устойчивостью. СКС насаждения 3,88.

Намечаемое мероприятие: УНД.

Исполнитель работ по проведению лесопатологического обследования:

инженер-лесопатолог филиала ФБУ "Рослесозащита". "Центр защиты леса Оренбургской области"

Камышова Л.В. 

Дата составления документа: 08.10.2019 года. Телефон: 8 (3532) 70-20-89.

## ВЕДОМОСТЬ ПЕРЕЧЕТА ДЕРЕВЬЕВ

Оборотная сторона

Порода 1: С СКС породы: 3,88

разряд высот: 4

Ступени толщины см	Количество деревьев по категориям состояния, шт.																Всего деревьев по ступеням толщины	
	I	II	III	IV		V		VI			ветровал, бурелом			аварийные деревья			шт.	в том числе подлежат рубке, %
				НЗ	З	НЗ	З	НЗ	З	О	НЗ	З	О	НЗ	З	О		
1	2	3	4	5	6	7	8	9	10	11	12	13	14	15	16	17	18	19
8				1		14											15	11,7
12		2	1	4		23		1									31	21,9
16		2	8	12		23											45	27,4
20		5	7	5		9											26	10,9
24		1	5	3													9	2,3
28		1		1													2	0,8
-																		
-																		
-																		
-																		
итого, шт		11	21	26		69		1									128	75,0
итого, %		9,0	16,0	20,0		54,0		1,0									100,0	75,0
итого, куб м.		2,7	5,1	5,2		7,7		0,1									20,8	63,0
итого, куб, %		13	24	25		37		1									100	63

Порода 2: Ос СКС породы: 5

разряд высот: 5

Ступени толщины см	Количество деревьев по категориям состояния, шт.																Всего деревьев по ступеням толщины	
	I	II	III	IV		V		VI			ветровал, бурелом			аварийные деревья			шт.	в том числе подлежат рубке, %
				НЗ	З	НЗ	З	НЗ	З	О	НЗ	З	О	НЗ	З	О		
1	2	3	4	5	6	7	8	9	10	11	12	13	14	15	16	17	18	19
8						3											3	60,0
12						2											2	40,0
-																		
-																		
-																		
-																		
-																		
-																		
итого, шт						5											5	100,0
итого, %						100,0											100,0	100,0
итого, куб м.						0,2											0,2	100,0
итого, куб, %						100											100	100

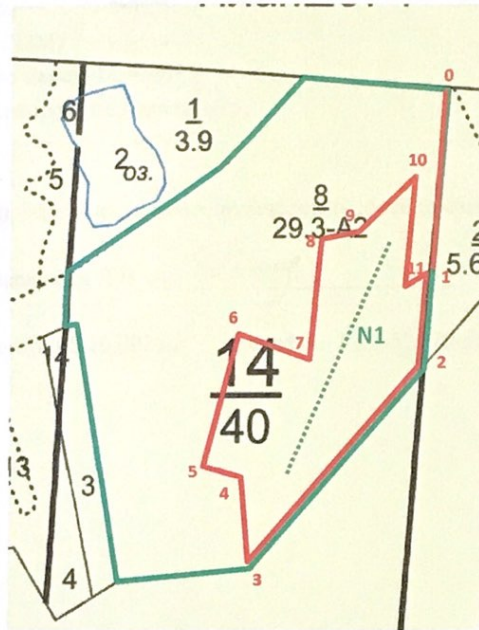
Абрис лесного участка  
 Тольяттинское лесничество  
 Васильевское участковое лесничество  
 Квартал 14, выдел/л.п.выдел – 8/1  
 Площадь выдела / л.п. выдела – 29,3 га / 8,0 га  
 Площадь ЛПО – 8,0 га  
 Вид мероприятия: УНД – 8,0 га

Масштаб 1:10 000

С



Ю





Номер выдела	Ленты (круговой площадки) перечета				
	№ленты (площадки)	Длина, м	Ширина, м	Радиус, м	Площадь, га
8/1	1	400	10		0,40
Итого					0,40

Номера точек	Координаты	Румбы линий	Длина, м
0 (Привязка к квартальному столбу)->1	N 53.521654°/E 49.523328°	ЮЗ 3°	257
1->2	N 53.519351°/E 49.522987°	ЮЗ 3°	135

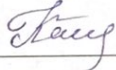


2->3	N 53.518126°/E 49.522846°	ЮЗ 40°	426
3->4	N 53.515172°/E 49.518725°	СВ 1°	123
4->5	N 53.516264°/E 49.518786°	СЗ 74°	51
5->6	N 53.516390°/E 49.518070°	СВ 7°	214
6->7	N 53.518288°/E 49.518422°	ЮВ 73°	112
7->8	N 53.518070°/E 49.520000°	СВ 6°	186
8->9	N 53.519760°/E 49.520290°	СВ 85°	56
9->10	N 53.519810°/E 49.521130°	СВ 50°	118
10->11	N 53.520510°/E 49.522450°	ЮЗ 2°	151
11->1	N 53.519145°/E 49.522380°	СВ 63°	44

Условные обозначения:

границы участка (выдела)  ;  
 границы ЛПВ (границы СОМ)  ;  
 расположение ленточного перечета ..... ;  
 номера поворотных (координатных) точек 1-11;  
 номера лент N1

Исполнитель работ по проведению лесопатологического обследования:

инженер-лесопатолог Камышова Л.В. 

Дата составления документа 08.10.2019 г. Телефон 8 (3532) 70-20-89