


УТВЕРЖДАЮ:

Руководитель департамента городского
хозяйства администрации городского округа
Тольятти

 В.А.Ерин

Дата 03.12.2019

Акт
лесопатологического обследования № РР
лесных насаждений Тольяттинского лесничества
городского округа г. Тольятти
Самарской области

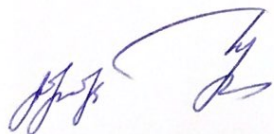
Способ лесопатологического обследования: Инструментальный

Место проведения:

Участковое лесничество	Урочище (дача)	Квартал (кварталы)	Выдел/л.п. выдел	Площадь, га/площадь л.п. выдела, га
Васильевское	-	15	7/1.	2,4 / 0,3

Лесопатологическое обследование проведено на общей площади 0,3 га.

ОЗУ - особо защитные участки, запрещено проведение ССР (статья ЛК РФ 119 п. 4.1)



2. Инструментальное обследование лесного участка.

Уч. лесничество: Васильевское, участок: Кв. 15 вид. 7 ЛП выдел: 1.

2.1. Фактическая таксационная характеристика лесного насаждения не соответствует таксационному описанию. Причины несоответствия:

ошибка при лесоустройстве.

Ведомость лесных участков с выявленными несоответствиями таксационным описаниям приведена в приложении 1 к данному Акту.

2.2. Состояние насаждений: с нарушенной устойчивостью.

Причины повреждения: воздействия сильных ветров прошлых лет, повлекшие наклон более 10°, изгиб или вывал деревьев (код 821), воздействия шквалистых и ураганных ветров прошлых лет, повлекшие слом стволов деревьев (код 822), засуха (код 830). Данные причины определены по следующим признакам: механические повреждения обрыв корней (вывал) прошлых лет (код 206), механические повреждения слом ствола под кроной пр. лет (код 218), усыхание < 1/4 ветвей в кроне прошлых лет (код 111).

Заселено (отработано) стволовыми вредителями

Вид вредителя	Порода	Встречаемость (% заселенных деревьев)	Степень заселения лесного насаждения (слабая, средняя, сильная)
-	-	-	-
-	-	-	-
-	-	-	-

Повреждено огнем

Вид пожара	Порода	Состояние корневых лап		Состояние корневой шейки		Подсушивание луба	
		процент поврежденных огнем корней	процент деревьев с данным повреждением	ожог корневой шейки по окружности (1/4; 2/4; 3/4; более 3/4)	процент деревьев с данным повреждением	по окружности (1/4; 2/4; 3/4; более 3/4)	процент деревьев с данным повреждением
-	-	-	-	-	-	-	-
-	-	-	-	-	-	-	-
-	-	-	-	-	-	-	-
-	-	-	-	-	-	-	-

Поражено болезнями

Вид болезни	Порода	Встречаемость (% пораженных деревьев)	Степень поражения лесного насаждения (слабая, средняя, сильная)
-	-	-	-
-	-	-	-

2.3. Выборке подлежит 17 % деревьев по запасу,

в том числе:

ослабленных 0 %

сильно ослабленных 0 %

усыхающих 0 %

свежего сухостоя 0 %,

свежего ветровала 0 %,

свежего бурелома 0 %,

старого сухостоя 1 %,

старого ветровала 10 %,

старого бурелома 6 %,

аварийных 0 %.

2.4. Полнота лесного насаждения после уборки деревьев, подлежащих рубке, составит 0,3. Снижения полноты насаждения не произойдет, так как при расчете фактической полноты, сухостойные, буреломные и ветровальные деревья не учитывались. Критическая полнота для данной категории лесных насаждений составляет: не лимитируется.

ЗАКЛЮЧЕНИЕ

С целью предотвращения негативных процессов или снижения ущерба от их воздействия в квартале 15 выделе 7 на площади 0,3 га, СКС насаждения 1,69, назначается УНД, так как более 90% от объема выбираемой древесины является неликвидом.

Участковое лесничество	Урочище (дача)	Квартал	Выдел	Площадь выдела, га	Вид мероприятия	Площадь мероприятия, га	Порода	Выбираемый запас на выдел, куб. м	Крайние сроки проведения
Васильевское	-	15	7	2,4	УНД	0,3	С.	2	2020 год

Ведомость перече́та деревьев, назначенных в рубку, и абрис лесного участка прилагаются (приложение 2 и 3 к данному акту).

Меры по обеспечению возобновления: содействие естественному возобновлению.

Мероприятия, необходимые для предупреждения повреждения или поражения смежных насаждений: при оставлении (хранении) заготовленной древесины в лесах в весенне-летний период на срок более 30 дней необходимо принять меры по предохранению ее от заселения стволовыми вредителями. Сроки запрета хранения (оставления) в лесу неокоренной (незащищенной) заготовленной древесины по лесным районам установлены согласно пункту 16 Постановления Правительства Российской Федерации от 20.05.2017 № 607 г. «О Правилах санитарной безопасности в лесах» (приложение № 2).

Сведения для расчета степени повреждения:

год образования старого сухостоя: 2016

основные причины повреждения древесины: воздействие сильных и шквалистых ветров

Дата проведения обследований: 28.09.2019 года.

Дата составления: 25.10.2019 г. Телефон: 8(3532)70-20-89

Исполнитель работ по проведению лесопатологического обследования:

инженер-лесопатолог филиала ФБУ "Рослесозащита" - "Центр защиты леса Оренбургской области"

Камышова Л.В.

Ведомость лесных участков с выделенными несоответствиями таксационным описаниям

к акту лесонатологического обследования № 28

Приложение 1

Источники данных	Год проведения обследования	Номер квартала	Номер выдела	Площадь выдела, га	Целевое назначение лесов	Категория защитных лесов	Номер лесонатологического выдела	Площадь лесонатологического выдела, га	Таксационная характеристика									Заложено пробных площадей			
									состав	пора	возраст, лет	средняя высота, м	средний диаметр, см	тип леса	тип условий место произрастания	полнота	бонитет	запас, куб. м/га	количество, шт	общая площадь, га	
ТО	2013	15	7	2,4	Защитные	Городские леса (ОЗУ)	-	-	Несомкнутый широколиственный культуры ЮС	Сосна	2	0	0	0	СТР	А2	0	2	0	-	-
Ф	-	15	7	2,4	Защитные	Городские леса (ОЗУ)	1	0,3	ЮС	Сосна	18	9	14	14	СТР	А2	0,3	2	40	1	0,3

Примечание:

ТО - таксационные описания

Ф - фактическая характеристика лесного насаждения

Исполнитель работ по проведению лесонатологического обследования:

инженер-лесопатолог филиала ФГУ "Рослесозащита" - "Центр защиты леса Оренбургской области"

Камылова Л.В.



Результаты проведения лесопатологического обследования
лесных насаждений за сентябрь 2019 года.
Субъект Российской Федерации: Самарская область. Лесничество (лесопарк): Тольяттинское.
Участковое лесничество: Васильевское. Урочище (лесная дача):

1	2	3	4	5	6	7	Таксационная характеристика лесного насаждения								Распределение деревьев по категориям состояния, % от запаса										Найденные мшлоразиты									
							8	9	10	11	12	13	14	15	16	17	18	19	20	21	22	23	24	25	26	27	28	29	30	31	32	33	34	
номер квартала	номер выдела	площадь выдела, га	лесное назначение лесов	категория защитных лесов	номер лесопатологического выдела	площадь лесопатологического выдела, га	состав	порода	возраст	средняя высота, м	средний диаметр, см	тип леса	полнота	бонитет	запас, куб. м/га	число деревьев на пробе, шт.	без признаков ослабления	ослабленные	сильно ослабленные	ущехшие	свежий сухостой	старый сухостой	свежий ветровал	старый ветровал	свежий бурелом	старый бурелом	аварийные деревья	признаки повреждения деревьев	доля поврежденных деревьев, %	причина ослабления, повреждена	подлежит рубке, %	наименование мшлоразитов	площадь, га	
15	7	2,4	Защитные	Горские леса (ОЗУ)	1	0,3	10С	Береза	18*	9*	1,4*	СТР	0,3*	2	40*	17	82	1			1	10			6			206, 218, 111	18	821, 822, 830	17			
								С	-	-	-	-	-	-	-	93	82	1			1	10			6			206, 218, 111	18	821, 822, 830	17	УИД	0,3	

Показатели, не соответствующие таксационному описанию отмечаются ***, Расшифровка кодов причин и признаков указана в акте
Исполнитель, работ по проведению лесопатологического обследования
инженер-лесопатолог филиала ФБУ "Рослесозащита": "Центр защиты леса Оренбургской области"
Кампилова Л В
Дата составления 25 10 2019 г. Телефон 8(3532)70-20-89

Ведомость перечета деревьев назначенных в рубку

ВРЕМЕННАЯ ПРОБНАЯ ПЛОЩАДЬ № _____

Субъект Российской Федерации: Самарская область.

Лесничество (лесопарк): Тольяттинское. Участковое лесничество: Васильевское. Квартал: 15. Выдел: 7.

Площадь: 2,4 га, Площадь мероприятия: 0,3 га.

Номер очага вредных организмов: б/н. Размер пробной площади: 0,3 га.

Таксационная характеристика:

тип леса: СТР, состав: 10С, возраст: 18 лет, бонитет: 2.

полнота: 0,3; запас на га: 40; возобновление: неблагонадежное, состав: 10Ос, 0,3 тыс. шт. на га, возраст: 5 лет, высота: 1,5 м.

Время и причина ослабления лесного насаждения:

Причины повреждения: воздействия сильных ветров прошлых лет, повлекшие наклон более 10°, изгиб или вывал деревьев (код 821), воздействия шквалистых и ураганных ветров прошлых лет, повлекшие слом стволов деревьев (код 822), засуха (код 830). Данные причины определены по следующим признакам: механические повреждения обрыв корней (вывал) прошлых лет (код 206), механические повреждения слом ствола под кроной пр. лет (код 218), усыхание < 1/4 ветвей в кроне прошлых лет (код 111).

Тип очага вредных организмов -

Фаза развития очага вредных организмов -

Состояние лесного насаждения, намечаемые мероприятия:

Состояние насаждений: с нарушенной устойчивостью. СКС насаждения: 1,69.

Намечаемое мероприятие: УНД.

Исполнитель работ по проведению лесопатологического обследования:

инженер-лесопатолог филиала ФБУ "Рослесозащита" - "Центр защиты леса Оренбургской области"

Камышова Л.В.

Ламз

Дата составления: 25.10.2019 г. Телефон: 8(3532)70-20-89

ВЕДОМОСТЬ ПЕРЕЧЕТА ДЕРЕВЬЕВ

Порода: С СКС породы 1,69

разряд высот 5

Ступени толщины см	Количество деревьев по категориям состояния, шт																Всего деревьев по ступеням толщины	
	I	II	III	IV		V		VI			ветровал, бурелом			аварийные деревья			шт.	в том числе подлежат рубке, %
				НЗ	З	НЗ	З	НЗ	З	О	НЗ	З	О	НЗ	З	О		
1	2	3	4	5	6	7	8	9	10	11	12	13	14	15	16	17	18	19
8	3	1						1			2						7	3,2
12	10	1						1			11						23	12,9
16	35	1									7						43	7,5
20	11										2						13	2,2
24	5																5	
28	2																2	
-																		
-																		
-																		
итого, шт	66	3						2			22						93	26
итого, %	71,0	3,2						2,2			23,7						100,0	26
итого, куб м	10,4	0,2						0,1			2,1						12,7	17
итого, куб, %	82	1						1			16						100	17

к акту лесопатологического обследования № 88

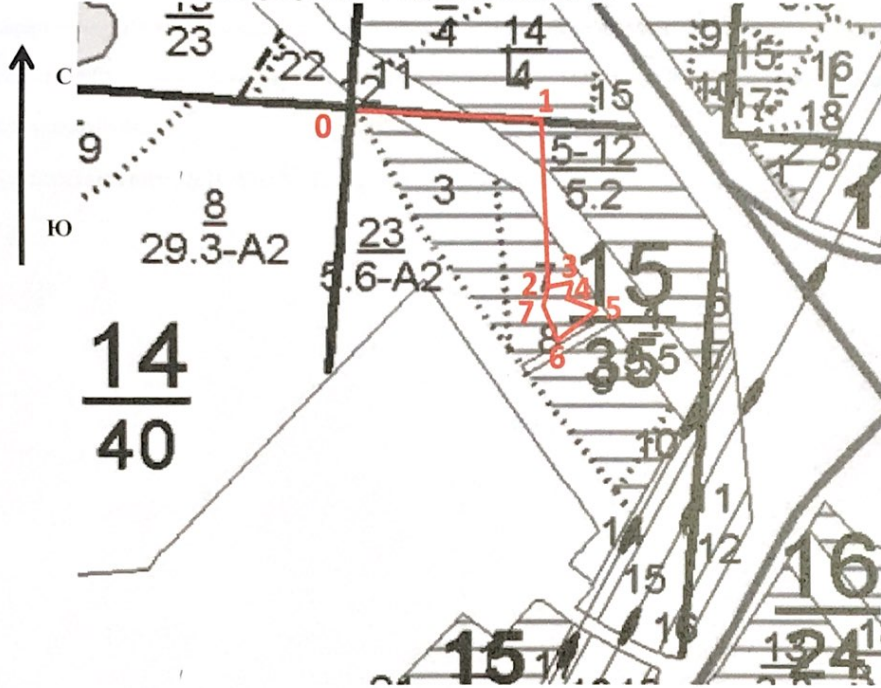
Абрис участка

Масштаб 1:10000

Кв. 15 выд. 7 ЛП выдел: 1.

Площадь 0,3 га.

Вид мероприятия - УНД на площади 0,3 га.



N выдела	Ленты (круговой площадки) перечеа				
	Сплошной перечет	Длина, м	Ширина, м	Радиус, м	Площадь, га
7	Сплошной перечет				0,30

Номера точек	Координаты	Румбы линий	Длина, м
0->1	53.521758°/ 49.523344°	ЮВ 86°	269
1->2	53.521556°/ 49.527470°	Ю	251
2->3	53.519343°/ 49.527446°	СВ 81°	31
3->4	53.519392°/ 49.527893°	ЮЗ 8°	23
4->5	53.519177°/ 49.527852°	ЮВ 65°	46
5->6	53.519007°/ 49.528457°	ЮЗ 47°	68
6->7	53.518587°/ 49.527698°	СЗ 19°	55
7->2	53.519057°/ 49.527432°	СВ 3°	30

Условные обозначения:

граница обследованного участка (граница СОМ)

номера поворотных точек

привязка нулевой отметки к квартальному столбу

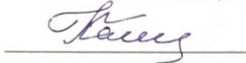
1-7

0

Исполнитель работ по проведению лесопатологического обследования:

инженер-лесопатолог филиала ФБУ "Рослесозащита" - "Центр защиты леса Оренбургской области"

Камышова Л.В.



Дата составления: 25.10.2019 г. Телефон: 8(3532)70-20-89