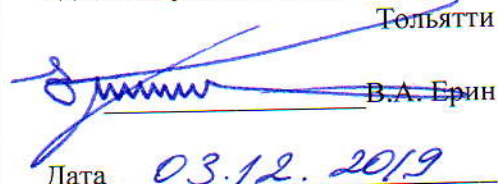


УТВЕРЖДАЮ:
Руководитель департамента
городского хозяйства
администрации городского округа
Тольятти


В.А. Ерин

Дата 03.12.2019

Акт
лесопатологического обследования № 89
лесных насаждений Тольяттинского лесничества
городского округа г. Тольятти
Самарской области

Способ лесопатологического обследования: Инструментальный

Место проведения:

Участковое лесничество	Урочище (дача)	Квартал (кварталы)	Выдел/л.п. выдел	Площадь, га/площадь л.п. выдела, га
Васильевское	-	15	23/1	5,6/0,7

Лесопатологическое обследование проведено на общей площади 0,7 га.



2. Инструментальное обследование лесного участка.

Уч. лесничество: Васильевское, участок: Кв. 15 выд. 23 ЛП выдел: 1.

2.1. Фактическая таксационная характеристика лесного насаждения не соответствует таксационному описанию. Причины несоответствия:

неточность при лесоустройстве.

Ведомость лесных участков с выявленными несоответствиями таксационным описаниям приведена в приложении 1 к данному Акту.

2.2. Состояние насаждений: с нарушенной устойчивостью.

Причина повреждения: устойчивый низовой пожар текущего года средней интенсивности (код 872). Данные причины определены по следующим признакам: ожог стволов свежий (камбий поврежден >3/4 окр. ствола) (код 323), ожог стволов свежий (камбий поврежден <3/4 окр. ствола) (код 322), ожог стволов свежий (камбий не поврежден) (код 321).

Заселено (отработано) стволовыми вредителями:

Вид вредителя	Порода	Встречаемость (% заселенных деревьев)	Степень заселения лесного насаждения (слабая, средняя, сильная)
-	-	-	-

Повреждено огнем:

Вид пожара	Порода	Состояние корневых лап		Состояние корневой шейки		Подсушивание луба	
		процент поврежденных огнем корней	процент деревьев с данным повреждением	ожог корневой шейки по окружности (1/4; 2/4; 3/4; более 3/4)	процент деревьев с данным повреждением	по окружности (1/4; 2/4; 3/4; более 3/4)	процент деревьев с данным повреждением
Устойчивый низовой пожар текущего года средней интенсивности	С					камбий не поврежден	4
	С					камбий поврежден <3/4 окр. ствола	13
	С	-	-	-	-	камбий поврежден >3/4 окр. ствола	74
	Ос					камбий поврежден более 3/4	30
	Ос	-	-	-	-	камбий поврежден <3/4 окр. ствола	11

Поражено болезнями:

Вид болезни	Порода	Встречаемость (% пораженных деревьев)	Степень поражения лесного насаждения (слабая, средняя, сильная)
-	-	-	-

2.3. Выборке подлежит 100 % деревьев по запасу,

в том числе:

без признаков ослабления 4 %
 ослабленных 4 %
 сильно ослабленных 13 %
 усыхающих 13 %
 свежего сухостоя 61 %,
 свежего ветровала 0 %,
 свежего бурелома 2 %,
 старого сухостоя 1 %,
 старого ветровала 0 %,
 старого бурелома 2 %,
 аварийных 0 %.

причина назначения - приказ № 470 от 12.09.2016г., п. 40
 причина назначения - приказ № 470 от 12.09.2016г., п. 40
 причина назначения - приказ № 470 от 12.09.2016г., п. 40
 причина назначения - приказ № 470 от 12.09.2016г., п. 40

2.4. Полнота лесного насаждения после уборки деревьев, подлежащих рубке, составит -
Критическая полнота для данной категории лесных насаждений составляет: 0,3.

ЗАКЛЮЧЕНИЕ

С целью предотвращения негативных процессов или снижения ущерба от их воздействия в квартале 15 выделе 23 на площади 0,7 га, СКС насаждения 4,33, назначается УНД сплошным способом в соответствии с п. 26 приказа № 470 от 12.09.2016 г., так как полнота насаждения снижается ниже предельной величины.

Участковое лесничество	Урочище (дана)	Квартал	Выдел	Площадь выдела, га	Вид мероприятия	Площадь мероприятия, га	Порода	Выбираемый запас на выдел, куб. м	Крайние сроки проведения
Васильевское	-	15	23	5,6	УНД	0,7	С, Ос.	21	2020 год

Ведомость перечета деревьев, назначенных в рубку, и абрис лесного участка прилагаются (приложение 2 и 3 к данному акту).

Меры по обеспечению возобновления: лесные культуры.

Мероприятия, необходимые для предупреждения повреждения или поражения смежных

насаждений: при оставлении (хранении) заготовленной древесины в лесах в весенне-летний период на срок более 30 дней необходимо принять меры по предохранению ее от заселения стволовыми вредителями. Сроки запрета хранения (оставления) в лесу неокоренной (незащищенной) заготовленной древесины по лесным районам установлены согласно пункту 16 Постановления Правительства Российской Федерации от 20.05.2017 № 607 г. «О Правилах санитарной безопасности в лесах» (приложение № 2).

Сведения для расчета степени повреждения:
год образования старого сухостоя: 2015

основная причина повреждения древесины: устойчивый низовой пожар текущего года средней интенсивности

Дата проведения обследований: 28.09.2019 года.

Дата составления документа: 30.09.2019 года.

Исполнитель работ по проведению лесопатологического обследования
инженер-лесопатолог филиала ФБУ "Рослесозащита" - "Центр защиты леса Оренбургской области"
Камышова Л.В.

Ведомость лесных участков с выделенными несоответствиями таксационным описаниям к акту лесопатологического обследования № _____

Источник данных	Год проведения лесосурьейства	Номер квартала	Номер выдела	Площадь выдела, га	Целевое назначение лесов	Категория защитных лесов	Номер лесопатологического выдела	Площадь лесопатологического выдела, га	Таксационная характеристика										Заложено пробных площадей			
									состав	порода	возраст, лет	средняя высота, м	средний диаметр, см	тип леса	тип условий место-возрастная	полнота	бонитет	запас, куб. м/га	количество, шт.	общая площадь, га		
ТО	2013	15	23	5,6	Защитные	Городские леса	-	-	Проголина	0	0	0	0	0	СТР	A2	0	2	0	-	-	-
Ф	2019	15	23	5,6	Защитные	Городские леса	1	0,7	10С+Ос	Сосна	35	8	16	СТР	A2	0,2	2	30	1	0,7	-	-

Примечание:

ТО - таксационные описания

Ф - фактическая характеристика лесного насаждения

Исполнитель работ по проведению лесопатологического обследования:

инженер-лесопатолог филиала ФБУ "Рослесхоз" - "Центр защиты леса Оренбургской области"

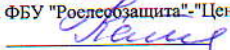
Камышова Л.В.



Ведомость перечета деревьев назначенных в рубку

ВРЕМЕННАЯ ПРОБНАЯ ПЛОЩАДЬ № _____

Субъект Российской Федерации: Самарская область.
Лесничество (лесопарк): Тольяттинское. Участковое лесничество: Васильевское. Квартал: 15. Выдел: 23. Лп выдел 1.
Площадь: 5,6 га., Площадь мероприятия: 0,7 га.
Номер очагов вредных организмов: б/н. Размер пробной площади: 0,7.
Таксационная характеристика:
тип леса: СТР; состав: 10С+Ос; возраст: 35 лет; бонитет: 2.
полнота: 0,2; запас на га: 30; возобновление: отсутствует.
Время и причина ослабления лесного насаждения:
Причина повреждения: устойчивый низовой пожар текущего года средней интенсивности (код 872). Данные причины определены по следующим признакам: ожог стволов свежий (камбий поврежден >3/4 окр. ствола) (код 323), ожог стволов свежий (камбий поврежден <3/4 окр. ствола) (код 322), ожог стволов свежий (камбий не поврежден) (код 321).
Тип очага вредных организмов: -.
Фаза развития очага вредных организмов: -.
Состояние лесного насаждения, намечаемые мероприятия:
Состояние насаждений: с нарушенной устойчивостью. СКС насаждения 4,33.
Намечаемое мероприятие: УНД.

Исполнитель работ по проведению лесопатологического обследования:
инженер-лесопатолог филиала ФБУ "Рослесобзащита"- "Центр защиты леса Оренбургской области"
Камышова Л.В. 

Дата составления документа: 30.09.2019 года. Телефон: 8 (3532) 70-20-89.

ВЕДОМОСТЬ ПЕРЕЧЕТА ДЕРЕВЬЕВ

Порода 1: С СКС породы: 4,33. разряд высот: 5.

Ступени толщины см	Количество деревьев по категориям состояния, шт.																Всего деревьев по ступеням толщины	
	I	II	III	IV		V		VI			ветровал, бурелом			аварийные деревья			шт.	в том числе подлежат рубке, %
				НЗ	З	НЗ	З	НЗ	З	О	НЗ	З	О	НЗ	З	О		
1	2	3	4	5	6	7	8	9	10	11	12	13	14	15	16	17	18	19
8			1	1		4											6	3,8
12	1	1	3	2		14		2									23	13,6
16	1	1	6	9		27					2						46	28,8
20		2	5	5		30					1						43	27,3
24	2	1	2			6					1						12	5,3
28				1		1											2	1,5
-																		
-																		
-																		
итого, шт	4	5	17	18		82		2			4						132	66,0
итого, %	3,0	4,0	13,0	14,0		62,0		1,0			3,0						100,0	66,0
итого, куб.м.	0,9	1,0	2,8	2,9		13,6		0,1			0,8						22,1	79,0
итого, куб.%	4	4	13	13		61		1			4						100	79

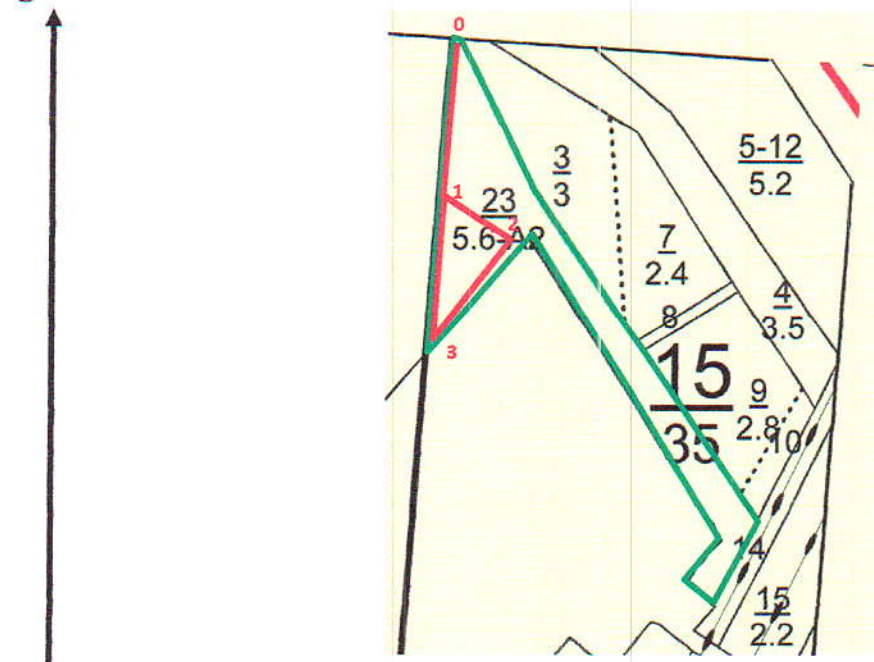
Порода 2: Ос СКС породы: 2,87. разряд высот: 5.

Ступени толщины см	Количество деревьев по категориям состояния, шт.																Всего деревьев по ступеням толщины	
	I	II	III	IV		V		VI			ветровал, бурелом			аварийные деревья			шт.	в том числе подлежат рубке, %
				НЗ	З	НЗ	З	НЗ	З	О	НЗ	З	О	НЗ	З	О		
1	2	3	4	5	6	7	8	9	10	11	12	13	14	15	16	17	18	19
8			1			2		1									4	33,4
12	1					2		1									4	33,4
20	1																1	
-																		
-																		
-																		
-																		
-																		
итого, шт	2		1			4		2									9	66,0
итого, %	23,0		11,0			44,0		22,0									100,0	66,0
итого, куб.м.	0,4		0,03			0,2		0,1									0,73	45,0
итого, куб.%	51		4			30		15									100	45

Абрис лесного участка
Тольяттинское лесничество
Васильевское участковое лесничество
Квартал 15, выдел/л.п.выдел – 23/1
Площадь выдела/площадь л.п. выдела – 5,6 га/0,7 га
Площадь ЛПО – 0,7 га
Вид мероприятия: УНД – 0,7 га

Масштаб 1:10 000

С



Ю

Номер выдела	Ленты (круговой площадки) перече́та				
	Сплошной перечет	Длина, м	Ширина, м	Радиус, м	Площадь, га
23					0,70

Номера точек	Координаты	Румбы линий	Длина, м
0 (Привязка к квартальному столбу) -> 1	N 53.521654°/E 49.523328°	ЮЗ 5°	214
1->2	N 53.519739°/E 49.523097°	ЮВ 54°	95
2->3	N 53.519246°/E 49.524235°	ЮЗ 36°	154
3->1	N 53.518126°/E 49.522846°	СВ 5°	179

Условные обозначения:

границы участка (границы СОМ) — ;

номера поворотных (координатных) точек 1-3

Исполнитель работ по проведению лесопатологического обследования:

инженер-лесопатолог Камышова Л.В.



Дата составления документа 30.09.2019 г.

Телефон 8 (3532) 70-20-89