

ОБЩЕСТВО С ОГРАНИЧЕННОЙ ОТВЕТСТВЕННОСТЬЮ

**«СТК»**

СРО-П-081-6321425687-01154-1 от 20.04.2017г

**Заказчик:** Кузнецова Лидия Тимофеевна

**Объект:** Индивидуальный жилой дом

**Адрес объекта:** Самарская обл., г. Тольятти, Центральный р-н,  
проезд 2-ой Волжский, участок № 8

## ЭСКИЗНЫЙ ПРОЕКТ

**6 /19- ЭП**

Главный инженер проекта

А.А. Караваев

Главный архитектор

Л.Ю. Королюк

Взам. инв. №

Подп. и дата

Инв. № подл.

Тольятти- 2019 г.



### Содержание раздела

Обозначение	Наименование	Примечание
1	2	3
<b>А. Текстовая часть</b>		
1	Описание и обоснование внешнего и внутреннего вида объекта строительства, его пространственной, планировочной и функциональной организации;	
2	Обоснование принятых объемно-пространственных и архитектурно-художественных решений, в том числе в части соблюдения предельных параметров строительства объекта;	
3	Описание и обоснование использованных композиционных приемов при оформлении фасадов и интерьеров объекта строительства;	
4	Описание решений по отделке помещений основного, вспомогательного, обслуживающего и технического назначения;	
<b>Б. Графическая часть</b>		
1	План на отм. -3.000 М 1:150	1
2	План на отм. 0.000 М1:150	2
3	План на отм. 3.400 М 1:150	3
4	Фасад 1-7 М 1:150	4
5	Фасад 7-1 М 1:150	5
6	Фасад А-Д М 1:150	6
7	Фасад Д-А М 1:150	7
8	Разрез 1-1 М 1:150	8
	Схема планировочной организации земельного участка	1
	М1:500	

Взам. инв. №	
Подп. и дата	
Инв. № подл.	

Изм.	Кол.уч.	Лист	№док.	Подп.	Дата

06/19 – ЭП. ПЗ

Лист

2

# 1. Описание и обоснование внешнего и внутреннего вида объекта строительства, его пространственной, планировочной и функциональной организации;

Настоящий эскизный проект индивидуального жилого дома, расположенного по адресу: г. Тольятти, Центральный район, проезд 2-ой Волжский, участок № 8, выполнен на основании задания заказчика. Дом двухэтажный с подвалом прямоугольной формы с эркером размерами в осях 18,69 м × 19,82 м.

Наружные и внутренние несущие стены здания – кирпич керамический 510 мм, внутренние стены перегородки – керамический кирпич. Плиты перекрытия междуэтажные и чердачные сборные железобетонные. Стропильная система крыши деревянная. Кровля многоскатная. Высота конька крыши – 3240 мм. Материал покрытия кровли металлочерепица.

Внутренние перегородки в котельной и кладовых б=120 мм кирпичные оштукатуренные.

Класс ответственности индивидуального жилого дома – III

Степень огнестойкости здания – II

Класс конструктивной пожарной опасности – СО;

В здании предусмотрены конструктивные и объемно-планировочные решения, обеспечивающие в случае пожара:

- возможность эвакуации людей независимо от их возраста и физического состояния наружу на прилегающую к зданию территорию до наступления угрозы их жизни и здоровью вследствие воздействия опасных факторов пожара.

Наружное пожаротушение осуществляется от ближайшего пожарного гидранта.

На фасаде дома устанавливается указатель местонахождения пожарного гидранта по ГОСТ 12.4.026 – 2001. Деревянные конструкции стропильной системы пропитываются огнезащитным составом. Дверные проемы на путях эвакуации предусмотрены высотой 2,1 м и шириной 1,0 м. Открывание дверей по ходу эвакуации людей из дома. Необходимо обеспечить жилой дом первичными средствами пожаротушения: один огнетушитель (углекислотный или порошковый) на каждые 200 м<sup>2</sup> помещений.

Жилой дом оборудуется молниезащитой в соответствии с требованиями ИСО.

Дверь котельной должна быть предусмотрена с пределом огнестойкости не менее 0,6 часа.

Утеплитель кровли применить негорючий.

Взам. инв. №								
Подп. и дата								
Инв. № подл.								
Изм.	Кол.уч.	Лист	№ док.	Подп.	Дата	06/19 – ЭП. ПЗ		Лист 3



В цокольном этаже располагаются: котельная, кладовые, санитарные узлы, парная, две комнаты отдыха, бассейн, коридор, лестничная клетка. Высота помещений этажа – 2,7 м.

На первом этаже расположены: входной тамбур, холл, санитарные узлы, кухня и две жилые комнаты, лестничная клетка. Высота помещений этажа – 3,1 м.

На втором этаже размещены четыре жилых комнаты с гардеробными, санитарные узлы, два балкона, лестничная клетка. Высота помещений этажа – 3,1 м.

Общая площадь дома – 531,2 кв. м.

Жилая площадь дома – 192,7 кв. м.

## **2.Обоснование принятых объемно-пространственных и архитектурно-художественных решений, в том числе в части соблюдения предельных параметров строительства объекта;**

За условную отметку 0.000 принята отметка пола индивидуального жилого дома, что соответствует абсолютной отметке.

В проекте принят блочный тип планировки помещений. Данный тип планировки максимально соответствует требованиям заказчика, технологическим решениям, принятым в проекте, с учетом действующих норм и правил.

Архитектурно-художественное решение здания вписывается в коттеджную застройку города Тольятти.

Площадь земельного участка составляет 1014 кв. м. Площадь застройки жилого дома 270 кв. м. Строительный объем жилого дома 3221,4 куб. м. Кроме жилого дома, на участке находятся хозяйственная постройка и беседка. Площадь хозпостройки 65,2 кв.м., площадь застройки беседки 16,5 кв.м. Общая площадь застройки на участке составляет 352,0 кв.м.

## **3.Описание и обоснование использованных композиционных приемов при оформлении фасадов и интерьеров объекта строительства;**

Вход в дом размещен левее выступающей лестничной клетки. Фасады решены в светло-желтых тонах из декоративного кирпича, оконные переплеты и входная дверь коричневого цвета.

Цоколь предлагается облицевать плитами цокольными искусственного камня типа керамогранит коричневого цвета.

Крыльца облицевать керамической напольной плиткой для наружных работ.

Для защиты от атмосферных осадков предусмотрен козырек над входом в здание.

Взам. инв. №							
Подп. и дата							
Инв. № подл.							
Изм.	Кол.уч.	Лист	№док.	Подп.	Дата	06/19 – ЭП. ПЗ	Лист
							4

Входные двери в дом предусмотрены следующих типов:

- Двери наружные металлические выполнить частично остеклёнными с горизонтальным полотном-вставкой.

Окна в здании предусмотрены из ПВХ – профиля коричневого цвета с поворотно-откидным открыванием.

#### **4.Описание решений по отделке помещений основного, вспомогательного, обслуживающего и технического назначения;**

Потолок: акриловая окраска;

Поверхности стен – акриловая окраска, в помещениях санитарного узла, котельной, кладовой - керамическая плитка;

Полы: линолеум, ламинат; в помещениях санитарного узла, котельной, кладовой – керамическая плитка.

Отопление жилого дома – местное, от отопительного агрегата, установленного в котельной, в данном случае газовый котел мощностью 9 кВт. Система отопления – однотрубная, тупиковая с нижней разводкой принудительная от насоса.

Вентиляция из санузлов, кухни и котельной предусмотрена естественная через вертикальные вытяжные каналы в участках кирпичных стен. Отвод продуктов сгорания от отопительного агрегата осуществляется через дымоход в кирпичной стене. Необходимо предусмотреть наличие форточек на окнах в санузлах, кухне и котельной.

Водоснабжение и канализация централизованные.

Электрооборудование выполнить в соответствии с ПУЭ. На вводе в жилой дом установить электрощит РЩ с УЗО или электроосвещение выполнить в соответствии с СП 31 – 110 – 2003. ВКЗ (выключатель совмещает функции УЗО). Ввод электроэнергии выполняется кабелем через стену в стальной трубе или через трубу – стойку.

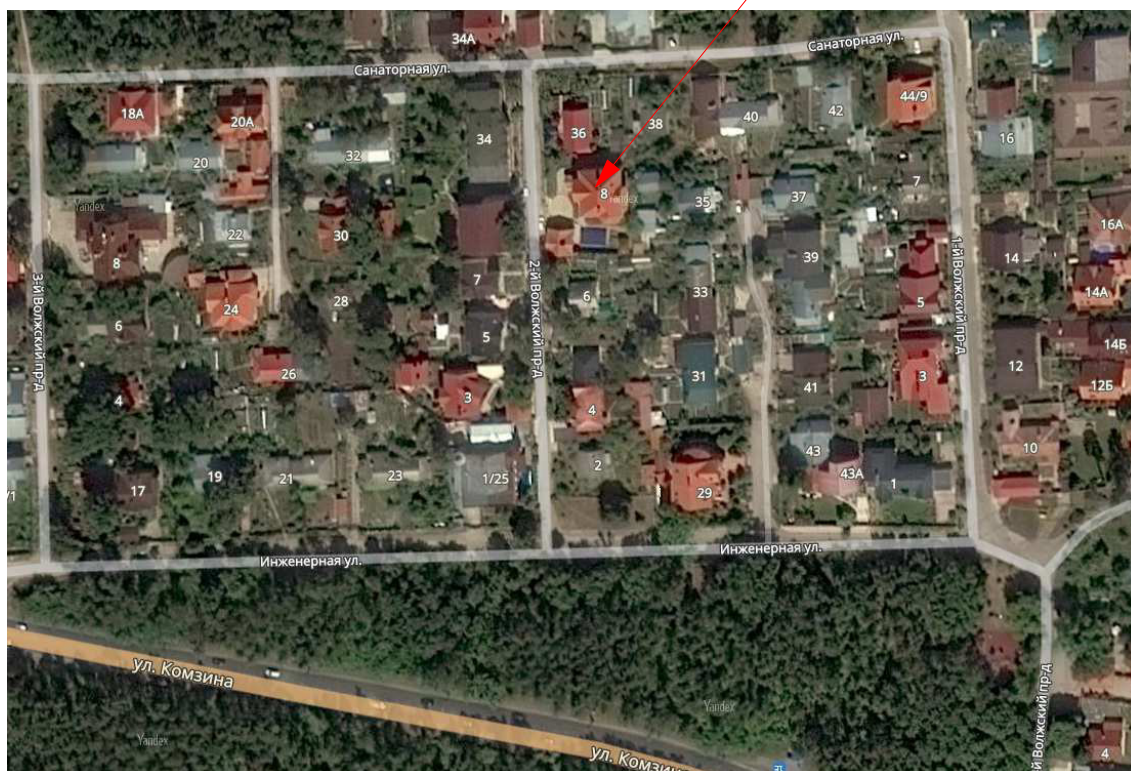
Электропроводку выполнить проводами или кабелем с медными жилами в соответствии с ГОСТ 50571. 1-93.

Монтаж сетей электроосвещения выполнить специалистом, имеющим допуск на данный вид работ.

Взам. инв. №	Электростанция						
	Электростанция						
Подп. и дата	Электростанция						
	Электростанция						
Инв. № подл.	Электростанция						
	Электростанция						
Изм.	Кол.уч.	Лист	№док.	Подп.	Дата	06/19 – ЭП. ПЗ	Лист
							5

# Ситуационный план

рассматриваемый объект

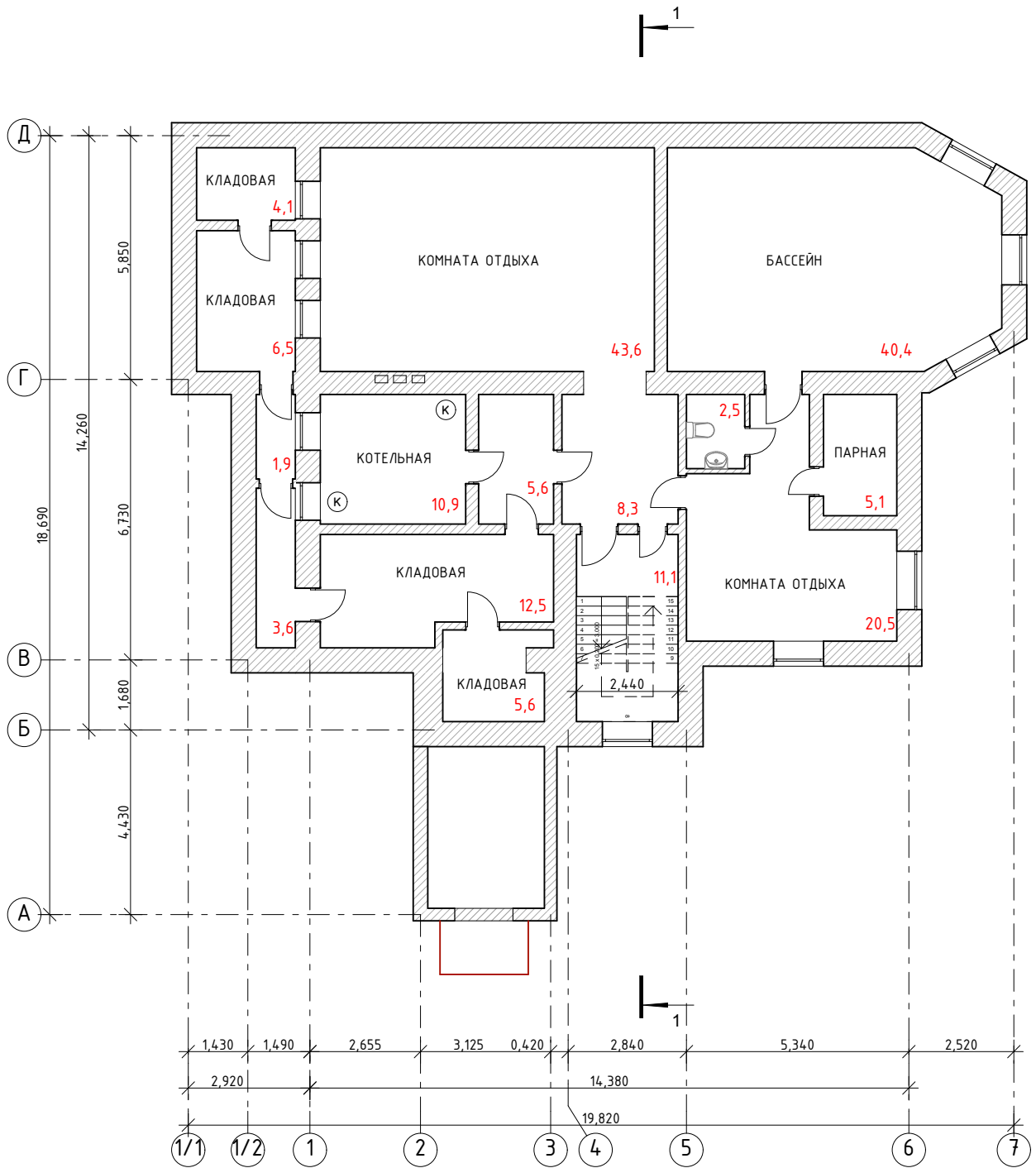


						Самарская обл., г. Тольятти, Центральный район, проезд 2-ой Волжский, участок № 8			
						Владелец: Кузнецова Лидия Тимофеевна			
Изм.	Кол.уч.	Лист	№ док.	Подпись	Дата				
						Индивидуальный жилой дом	Стадия	Лист	Листов
Архитектор	Королёк Л.Ю.						ЭП		
						Ситуационный план	ООО "СТК"		

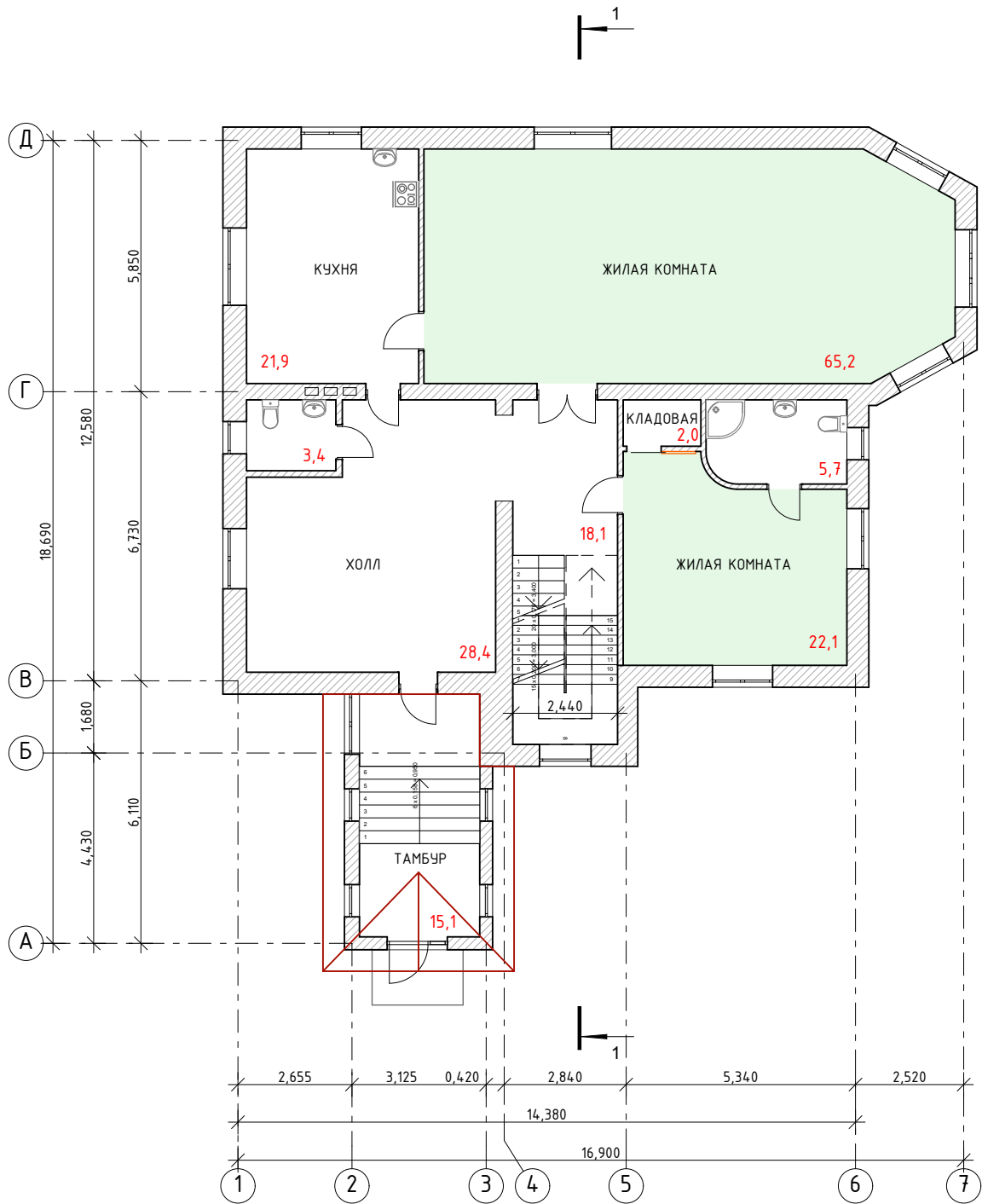






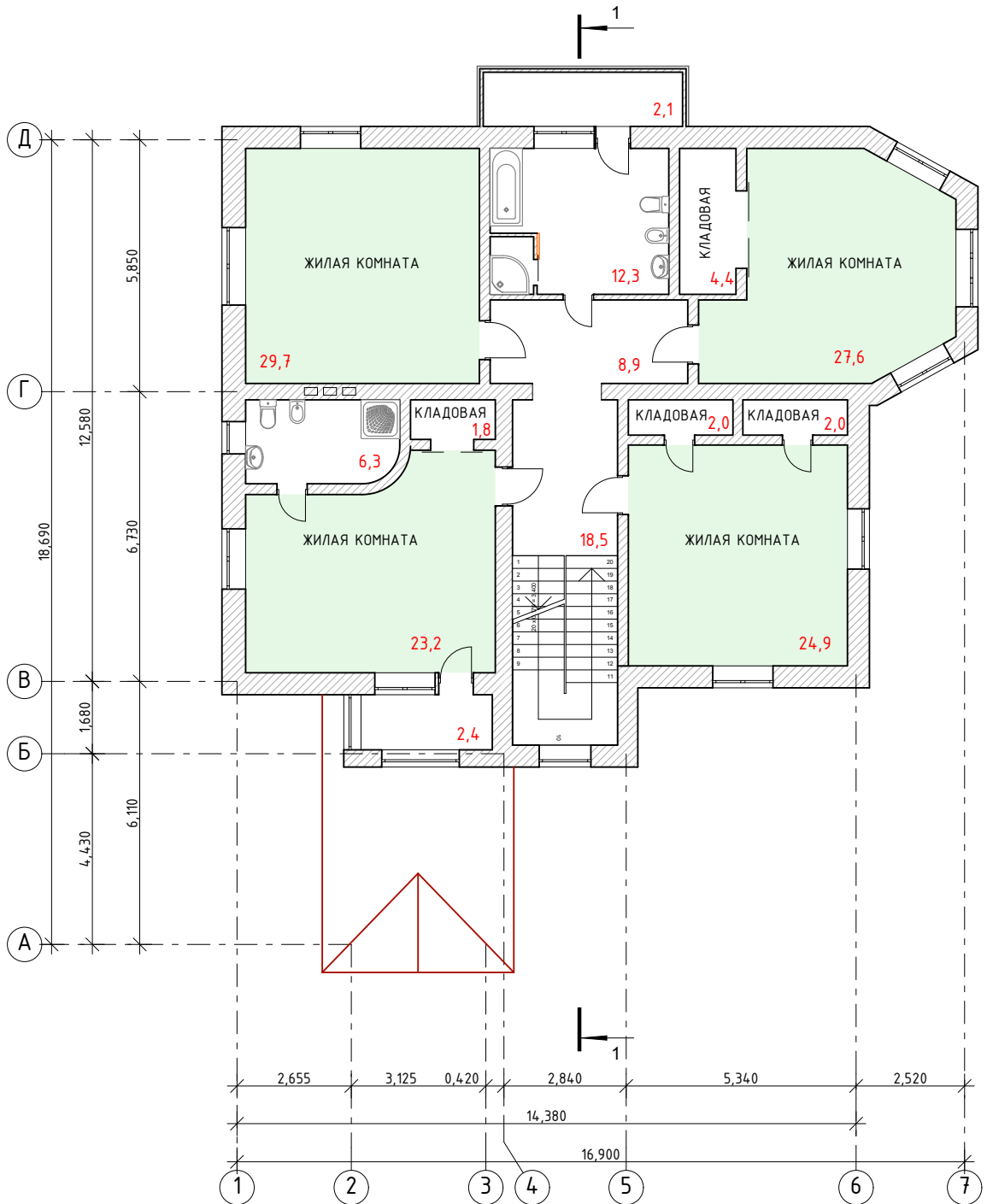


						Самарская обл., г. Тольятти, Центральный район, проезд 2-ой Волжский, участок № 8			
						Владелец: Кузнецова Лидия Тимофеевна			
Изм.	Кол.уч.	Лист	№ док.	Подпись	Дата				
						Индивидуальный жилой дом	Стадия	Лист	Листов
Архитектор	Королюк Л.Ю.						ЭП		
						План на отм. -3.000. М1:150	ООО "СТК"		



Общая площадь дома - 531,2 кв.м.  
Жилая площадь дома - 192,7 кв.м.

						Самарская обл., г. Тольятти, Центральный район, проезд 2-ой Волжский, участок № 8		
						Владелец: Кузнецова Лидия Тимофеевна		
Изм.	Кол.уч.	Лист	№ док.	Подпись	Дата	Стадия	Лист	Листов
						Индивидуальный жилой дом		
Архитектор Королёк Л.Ю.						ЭП		
План на отм. 0.000. М1:150						ООО "СТК"		



						Самарская обл., г. Тольятти, Центральный район, проезд 2-ой Волжский, участок № 8		
						Владелец: Кузнецова Лидия Тимофеевна		
Изм.	Кол.уч.	Лист	№ док.	Подпись	Дата	Стадия	Лист	Листов
						ЭП		
Архитектор	Королёк Л.Ю.					Индивидуальный жилой дом		
						План на отм. 3.400. М1:150		ООО "СТК"





Саморегулируемая организация, основанная на членстве лиц, осуществляющих подготовку проектной документации

**НЕКОММЕРЧЕСКОЕ ПАРТНЕРСТВО**

**«Межрегиональное объединение проектировщиков (СРО)»**

410004, г. Саратов, ул. Астраханская, д. 43, <http://mop-sro.ru>, <http://sro-проект.рф>

Регистрационный номер в государственном реестре саморегулируемых организаций  
СРО-П-081-14122009

г. Саратов

«20» апреля 2017 г.

# СВИДЕТЕЛЬСТВО

о допуске к определенному виду или видам работ, которые оказывают влияние на безопасность объектов капитального строительства

№ СРО-П-081-6321425687-01154-1

Выдано члену саморегулируемой организации

**Обществу с ограниченной ответственностью**

**«Строительно-Торговая Компания»**

ОГРН 1176313014778 ИНН 6321425687

445027, Самарская область, г. Тольятти, ул. Юбилейная, д. 61, кв. 100

Основание выдачи Свидетельства:

**Решение Совета НП «Межрегиональное объединение проектировщиков (СРО)», протокол №10/17 от «20» апреля 2017 г.**

Настоящим Свидетельством подтверждается допуск к работам, указанным в приложении к настоящему Свидетельству, которые оказывают влияние на безопасность объектов капитального строительства.

Начало действия с «20» апреля 2017 г.

Свидетельство без приложения недействительно.

Свидетельство выдано без ограничения срока и территории его действия.

Генеральный директор  
(должность уполномоченного лица)



(подпись)

Т.В. Малянова  
(инициалы, фамилия)

П 003696



ПРИЛОЖЕНИЕ

к Свидетельству о допуске  
к определенному виду или видам  
работ, которые оказывают влияние  
на безопасность объектов  
капитального строительства  
от «20» апреля 2017 г.

№ СРО-П-081-6321425687-01154-1

**Виды работ, которые оказывают влияние на безопасность объектов  
капитального строительства (кроме особо опасных и технически сложных  
объектов, объектов использования атомной энергии) и о допуске к которым  
член Некоммерческого партнерства «Межрегиональное объединение  
проектировщиков (СРО)»**

**Общество с ограниченной ответственностью «Строительно-Торговая  
Компания»  
имеет Свидетельство**

№	Наименование видов работ
1.	<b>1. Работы по подготовке схемы планировочной организации земельного участка:</b> 1.1. Работы по подготовке генерального плана земельного участка 1.2. Работы по подготовке схемы планировочной организации трассы линейного объекта 1.3. Работы по подготовке схемы планировочной организации полосы отвода линейного сооружения
2.	<b>2. Работы по подготовке архитектурных решений</b>
3.	<b>3. Работы по подготовке конструктивных решений</b>
4.	<b>4. Работы по подготовке сведений о внутреннем инженерном оборудовании, внутренних сетях инженерно-технического обеспечения, о перечне инженерно-технических мероприятий:</b> 4.1. Работы по подготовке проектов внутренних инженерных систем отопления, вентиляции, кондиционирования, противодымной вентиляции, теплоснабжения и холодоснабжения 4.2. Работы по подготовке проектов внутренних инженерных систем водоснабжения и канализации 4.3. Работы по подготовке проектов внутренних систем электроснабжения* 4.4. Работы по подготовке проектов внутренних слаботочных систем* 4.5. Работы по подготовке проектов внутренних диспетчеризации, автоматизации и управления инженерными системами 4.6. Работы по подготовке проектов внутренних систем газоснабжения
5.	<b>5. Работы по подготовке сведений о наружных сетях инженерно-технического обеспечения, о перечне инженерно-технических мероприятий:</b> 5.1. Работы по подготовке проектов наружных сетей теплоснабжения и их сооружений 5.2. Работы по подготовке проектов наружных сетей водоснабжения и канализации и их сооружений 5.3. Работы по подготовке проектов наружных сетей электроснабжения до 35 кВ включительно и их сооружений 5.4. Работы по подготовке проектов наружных сетей электроснабжения не более 110 кВ включительно и их сооружений 5.5. Работы по подготовке проектов наружных сетей электроснабжения 110 кВ и более и их сооружений 5.6. Работы по подготовке проектов наружных сетей слаботочных систем 5.7. Работы по подготовке проектов наружных сетей газоснабжения и их сооружений





Пронумеровано, прошнуровано  
и скреплено печатью  
10 листов.

Генеральный  
директор  
Малянова Т.В.

