

Эскизный проект



СТРОИТЕЛЬСТВО ОБЩЕОБРАЗОВАТЕЛЬНОЙ
ШКОЛЫ НА 675 МЕСТ В Г. ТОЛЬЯТТИ

Эскизный проект

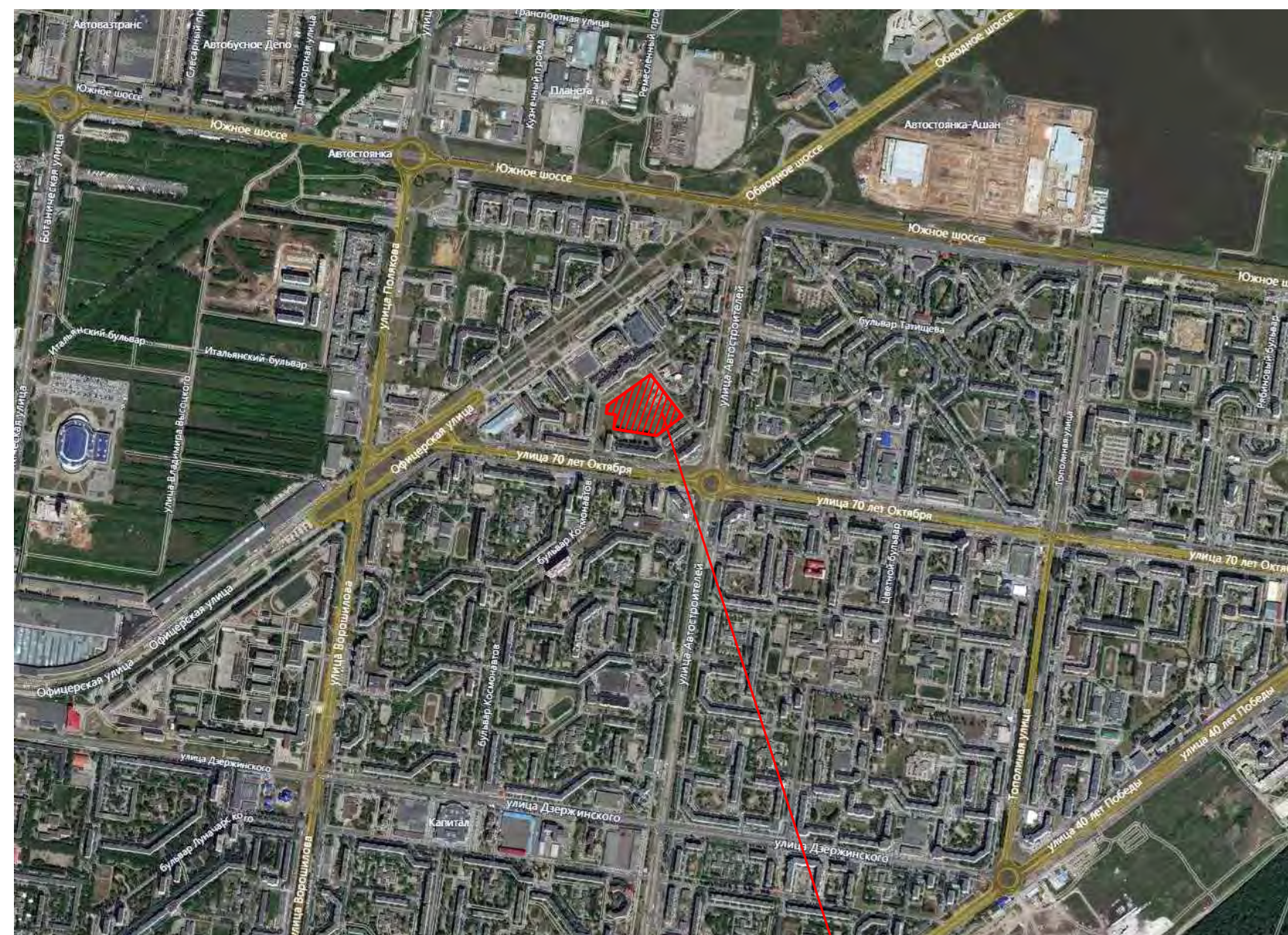
«Строительство общеобразовательной школы, расположенной по адресу:
Самарская область, городской округ Тольятти, Автозаводский район,
18 квартал, севернее жилого дома №78 по ул. 70 лет Октября»



Ведомость графических материалов

ЛИСТ	НАИМЕНОВАНИЕ	ПРИМЕЧ.
1	Общие данные.	
2	Пояснительная записка	
3	Визуализация здания школы	
4	Виды школы с птичьего полета	
5	Генплан	
6	План подвала	
7	План первого этажа	
8	Экспликация помещений первого этажа	
9	Ппан второго этажа	
10	Ппан третьего этажа	
11	Ппан чердака	
12	Фасады 1-16, 16-1	
13	Фасады А-С, С-А	
14	Фасады А-С по оси 9, П-А по оси 13	

Ситуационная схема



Место расположения проектируемой школы

Описание внешнего и внутреннего вида проектируемой школы.

Здание проектируемой школы трёхэтажное с подвалом и холодным чердаком имеет сложную форму в плане с размерами в осях 75,53x100,98 метров. высота каждого этажа - 3,9 метра. Материал наружных стен здания - трёхслойная кладка состоящая из керамического кирпича толщиной 380 мм, утеплителя Rockwool Кавити Баттс толщиной 130 мм. и облицовочного полнотелого керамического кирпича толщиной 120 мм.

Внутренние несущие стены запроектированы из керамического кирпича толщиной 380 мм, перегородки из керамического кирпича толщиной 120 мм. кровля скатная из металлочерепицы по деревянным стропилам, с организованным водостоком по наружным водосточным трубам.

В основу объёмно-планировочных решений положены принципы функционального зонирования, технологических решений, ориентации по странам света для обеспечения инсоляции.

В общеобразовательной школе размещены учебные классы, помещения спортивного назначения, библиотека, актовый зал, медицинский блок, электро-щитовая, вентиляционные камеры.

ТЕХНИКО-ЭКОНОМИЧЕСКИЕ ПОКАЗАТЕЛИ

Площадь застройки	- 4292,7 м. кв.
Строительный объём здания	- 65789,56 м.куб.
в т.ч. выше "0"	- 56245,42 м.куб.
ниже "0"	- 9544,17 м.куб.
Общая площадь здания	- 15649,0 м.кв.
Полезная площадь здания	-11453,5 м.кв.
Расчетная площадь здания	- 10120,9 м. кв.

Размещение участка в структуре городского округа Тольятти.

Участок, предназначенный для проектирования и строительства общеобразовательной школы на 675 мест, находится по адресу: Самарская область, г.Тольятти, Автозаводской район, квартал № 18. Границами участка со всех сторон являются жилая застройка.

Планировочное решение выполнено в увязке с прилегающей существующей застройкой, с учетом сложившихся транспортно-пешеходных связей.

В соответствии с нормативной документацией (СП 251.1325800.2016 "Здания общеобразовательных школ. Правила проектирования") на территории школы организованы следующие зоны:

- физкультурно-спортивная зона;
- зона отдыха;
- хозяйственная зона.

Проектом предусмотрено выполнение мероприятий для удобного и безопасного движения МГН (маломобильных групп населения) по территории школы. Предусмотрены места отдыха для МГН.

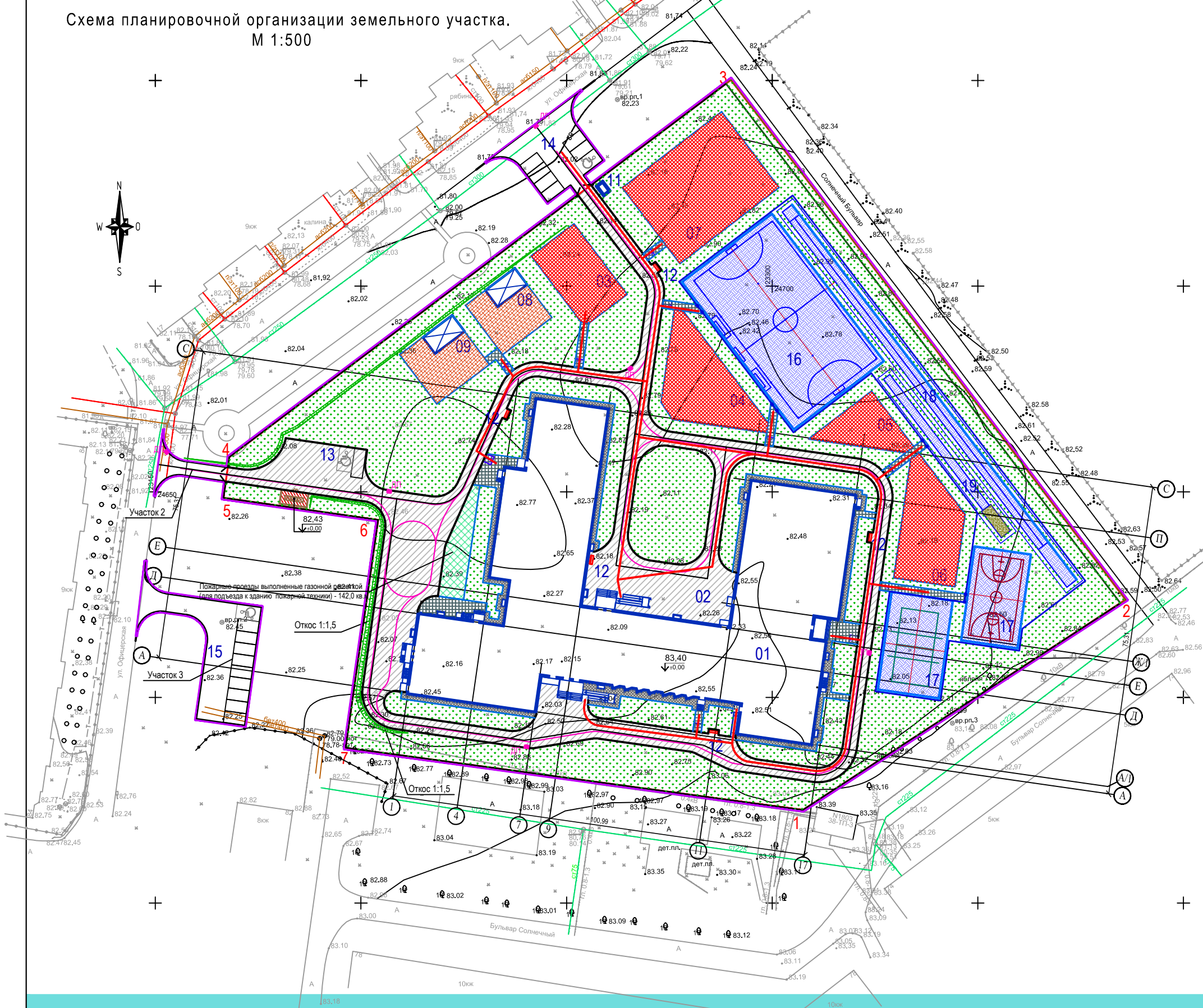
В северной части за границей участка школы проектом предусмотрена кратковременная остановка автотранспорта родителей, привозящих детей в школу. На юго-западе за границей участка школы на свободной территории предлагается устройство стоянки для персонала.

На границе участка в северо-восточной части территории школы проектом предлагается устройство временной парковки для преподавателей и сотрудников школы, в юго-восточной части предполагается разместить места для хранения служебного транспорта.





Схема планировочной организации земельного участка.
 М 1:500



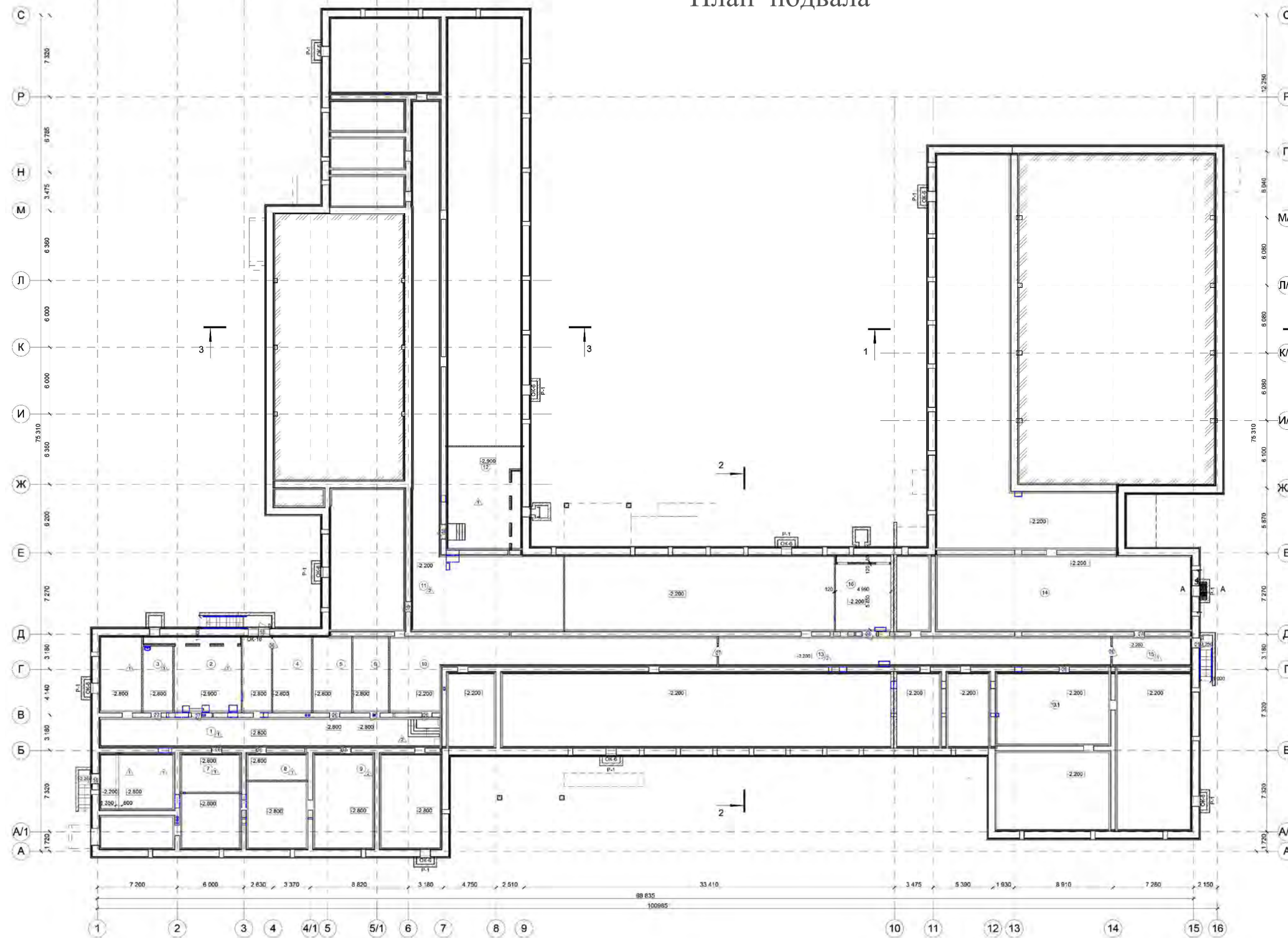
Экспликация зданий и сооружений

Номер на плане	Наименование	Примечание
01	Общеобразовательная школа на 675 мест	
02	Площадка для проведения общешкольных мероприятий	
03	Площадка подвижных игр (для 1-х классов)	
04	Площадка подвижных игр (для 2-4 классов)	
05	Площадка подвижных игр (для 2-4 классов)	
06	Площадка подвижных игр (для 5-9 классов)	
07	Площадка для подвижных игр общеразвивающих упражнений	
08	Площадка тихого отдыха обучающихся с теневым навесом	теневого навеса артикул 4046
09	Площадка тихого отдыха обучающихся с теневым навесом	теневого навеса артикул 4046
10	Площадка для размещения контейнеров ТБО	
11	Контрольно-пропускной пункт	
12	Место отдыха МГН	
13	Стоянка автотранспортных средств, предназначенных для перевозки обучающихся	
14	Кратковременная остановка автотранспорта родителей, привозящих детей в школу	
15	Стоянка автомобилей для персонала на 10 машин	
16	Спортивная площадка	
17	Спортивные комбинированные площадки	
18	Беговая дорожка	
19	Дорожка с ямой для прыжков в длину.	

Технико - экономические показатели

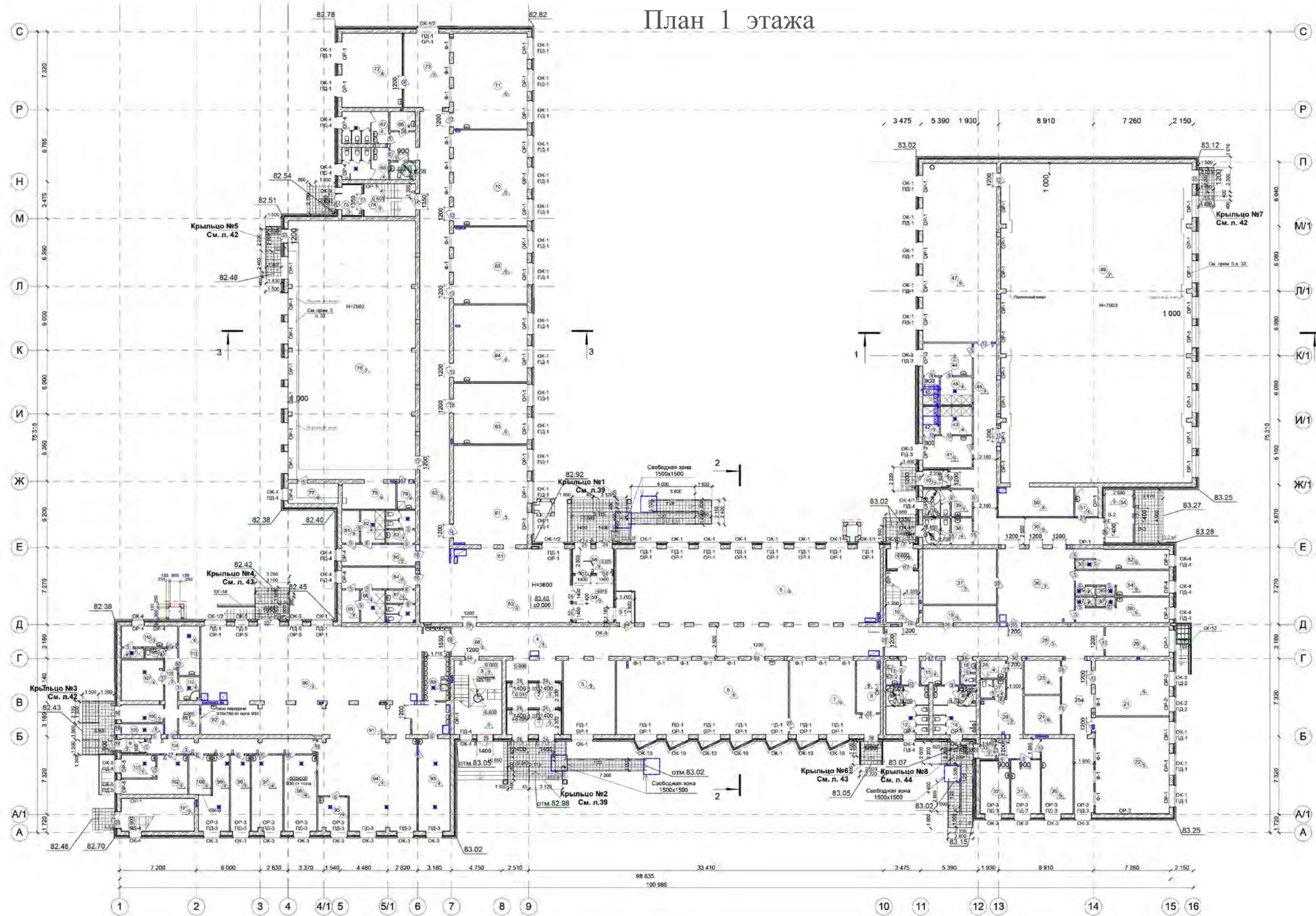
Поз.	НАИМЕНОВАНИЕ ПОКАЗАТЕЛЯ	Ед. ИЗМ.	КОЛИЧЕСТВО			
			В границах участка по ГПЗУ	В границах всего участка благоустройства		
1	Площадь застройки (площадь застройки здания школы)	кв.м	4292,7	4292,7		
2	Площадь асфальтобетонного покрытия проездов, временных парковок, площадка для проведения общешкольных мероприятий	кв.м	3259,0	3472,0*		
3	Площадь покрытия тротуаров, пешеходных дорожек тротуарной бетонной плиткой	кв.м	319,0	319,0		
4	Площадь асфальтобетонного покрытия отсыпки вокруг здания школы	кв.м	348,0	348,0		
5	Площадь площадок для размещения контейнеров ТБО	кв.м	23,5	23,5		
Спортивные площадки и площадки отдыха.						
6	Спортивные площадки (поз. на плане 16,17,18,19)	кв.м	2363,0	2363,0		
В том числе:						
- покрытие типа "Мастерфайбр"					кв.м	2340,5
- песок для ямы прыжков в длину					кв.м	22,5
7	Площадки для подвижных игр учащихся и общеразвивающих упражнений (поз. 03, 04, 05, 06, 07). Покрытие типа "Мастерфайбр"	кв.м	1943,5	2363,0		
8	Площадки для тихого отдыха обучающихся с теневыми навесами (поз.08, 09).	кв.м	465,0	465,0		
В том числе:						
- теневого навеса (площадь застройки)					кв.м	90,4
- покрытие "Мастерфайбр"					кв.м	374,6
Озеленение территории						
9	Площадь покрытия газонной решеткой ООО "Ардеон" "ECORASTER E50" (для возможного проезда пожарной техники)	кв.м	142,0	142,0		
11	Площадь озеленения территории (площадь газонов)	кв.м	8724,3	8724,3		
12	Коэффициент озеленения территории	%	49,73	49,73		
Итого площадь участка по ГПЗУ.			21880,0	22093,0		
В том числе:						
- площадь в границах ограждения			21641,0			
- площадь за границей ограждения			239,0			

План подвала



Экспликация помещений подвала			
Номер помещения	Наименование	Площадь, м ²	Кат. пом.
1	Коридор	175,3	
	Венткамера	36,5	
3	Моечная и кладовая тары	18,7	
4	Кладовая овощей	24,3	
5	Кладовая напитков, ягод, фруктов	24,3	
6	Хозяйственная кладовая	18,0	
7	Помещение временного хранения отработанных люминесцентных ламп	20,0	
8	Тепловой узел	17,9	
9	Кладовая труб, вентилей, сантех. оборуд.	152,4	
10	Техподполье	474,5	
11	Техподполье	613,1	
12	Венткамера	56,5	
13	Техподполье	625,8	
13.1	Кладовая	246,5	
14	Техподполье	301,1	
15	Коридор	20,2	
16	Венткамера	30,3	
		Итого:	2768,7

План 1 этажа



Экспликация помещений 1 этажа

Экспликация помещений 1 этажа (начало)

Номер помещения	Наименование	Площадь, м ²	Кат. пом.
	Учебный блок для 5-11 классов		
1	Тамбур	11,7	
2	Тамбур	11,7	
3	Лестничная клетка	31,2	
4	Вестибюль	111,3	
5	Гардероб 5-11 классов	167,4	
5.1	Помещение охраны	5,2	
6	Комбинированная мастерская (слесарно-столярная)	112,1	B4
7	Помещение для размещения слесарно-столярного оборудования	47,5	B4
8	Кладовая заготовок	10,9	B4
9	Тамбур	3,1	
10	Лестничная клетка	15,6	
11	Тамбур	4,8	
12	Санузел для девочек	14,8	
13	Комната ЛГЖ	3,1	
14	Санузел для инвалидов	3,1	
15	Комната МОП	4,3	
16	Санузел для мальчиков	14,7	
17	Санузел для инвалидов	3,1	
18	Санузел преподавателей	3,3	
19	Электрощитовая	11,2	B4
20	Помещение для индивид. занятий на фортепиано и др. инструментах	19,4	
21	Помещ. для групповых музыкально-теоретических занятий (до 15 учаш.)	36,0	
22	Кабинет музыки	63,1	
23	Помещение для хранения музыкальных инструментов	10,8	
24	Пульт пожарной охраны	12,3	
25	Коридор	81,1	
	Медицинский блок		
26	Помещение для хранения уборочного инвентаря и приготовления	4,0	
27	Санузел	4,0	
28	Коридор-ожидальная	35,3	
29	Медицинский кабинет	21,2	
30	-	-	
31	Процедурная	19,2	
32	Прививочный кабинет	14,0	
33	Тамбур	2,7	
	Спортивный блок		
34	Тамбур	13,2	
35	Вестибюль	32,6	
36	Холл	50,1	
37	Помещение для хранения лыж	36,0	B2
38	С/узел для девочек	9,7	
39	С/узел для мальчиков	9,7	
40	Тамбур	3,5	

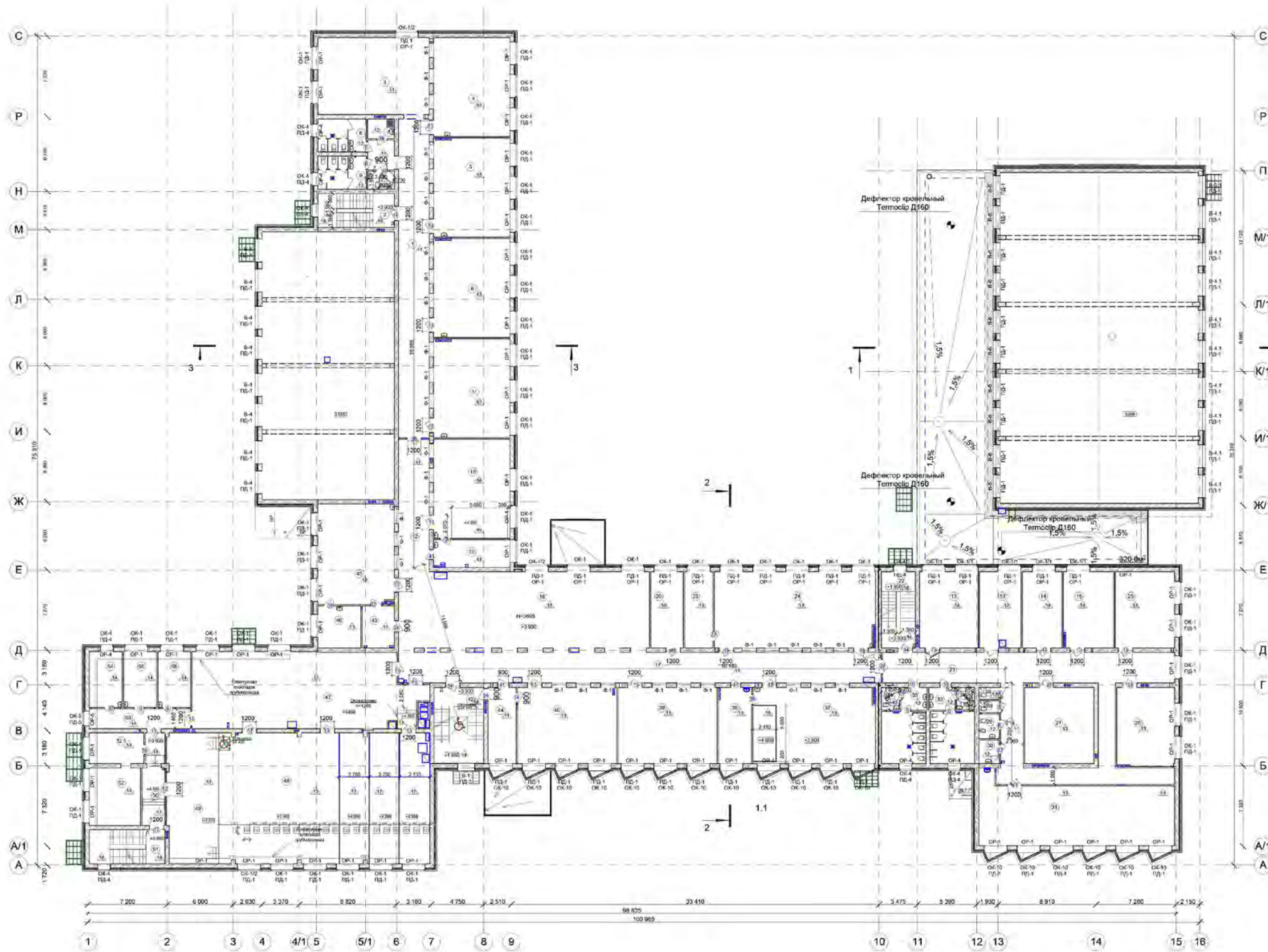
Экспликация помещений 1 этажа (продолжение)

Номер помещения	Наименование	Площадь, м ²	Кат. пом.
40	Тамбур	3,5	
41	Раздевальная для мальчиков	14,0	
42	Инд. кабина для МГН	4,0	
43	Душевая	8,0	
44	Раздевальная для девочек	14,0	
45	Инд. кабина для МГН	4,0	
46	Душевая	8,0	
47	Тренажерный зал	116,6	
48	Коридор	42,7	
49	Спортивный зал	539,5	
50	Инвентарная	20,0	
51	Комната МОП при спортивном зале	6,1	
52	Тренерская	14,9	
53	Душевая	1,6	
54	Мужская раздевальная лыжной базы	17,1	
55	Душевая	1,6 x 2	
56	Женская раздевальная лыжной базы	17,1	
57	Душевая	1,6 x 2	
	Блок начальной школы		
58	Тамбур	8,9	
59	Тамбур	17,0	
60	Вестибюль	61,0	
61	Гардероб для 1-4 классов	80,1	
62	Коридор	141,6	
63	Спальное помещение мальчиков	40,0	
64	Игровая	50,0	
65	Помещение группы продленного дня	50,0	
66	МОП	4,4	
67	С/узел для девочек	12,9	
68	С/узел для мальчиков	12,9	
69	С/узел для инвалидов	3,9	
70	1 класс	62,5	
71	1 класс	62,5	
72	Спальное помещение девочек	40,0	
73	Рекреация	30,0	
74	Лестничная клетка	17,1	
75	Тамбур	3,5	
	Спортивный блок начальной школы		
76	Спортивный зал	292,1	
77	Тренерская	8,9	
78	Инвентарная	12,3	
79	Комната МОП при спортивном зале	4,1	
80	Раздевальная для девочек	14,0	
81	Преддушевая	5,1	

Экспликация помещений 1 этажа (окончание)

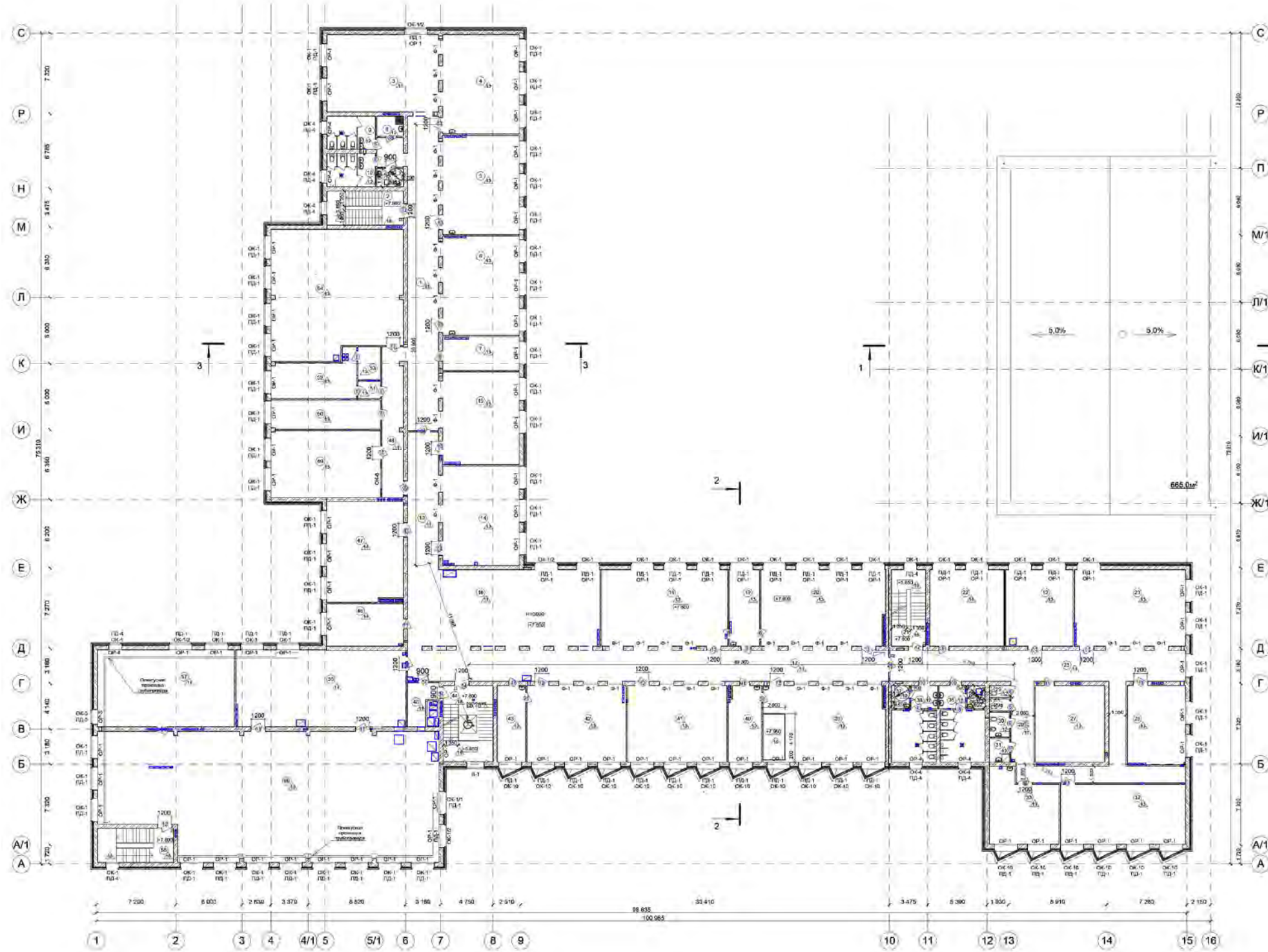
Номер помещения	Наименование	Площадь, м ²	Кат. пом.
82	Душевая	6,9	
83	С/узел	8,2	
84	Раздевальная для мальчиков	14,0	
85	Преддушевая	5,1	
86	Душевая	6,9	
87	С/узел	8,2	
	Пищеблок		
88	Коридор	14,4	
89	Помещение для умывальников перед обеденным залом	17,6	
90	Обеденный зал на 250 мест	195,0	
91	Раздаточная зона	31,1	
92	Буфетная зона	8,0	
93	Моечная столовой посуды	26,2	
94	Горячий цех	57,0	Г
95	Моечная кухонной посуды	9,0	
96	Холодный цех	22,0	
97	Мясо-рыбный цех	21,0	
98	Овощной цех вторичной обработки	13,3	
99	Овощной цех первичной обработки	15,9	
100	Заведующая производством	7,7	
101	Лестничная клетка	21,3	
102	Помещение мучных изделий	15,4	
103	Помещение подготовки яиц	7,0	
104	Коридор	22,8	
105	Помещение для временного хранения пищевых отходов	3,9	
106	Приемочная (загрузочная)	16,1	
107	Помещение охлаждаемых камер	15,1	
108	Коридор	6,0	
109	Санузел	1,7	
110	Гардероб персонала	10,1	
111	Душевая	2,1	
112	Кладовая уборочного инвентаря	4,4	
113	Кладовая сухих продуктов	9,0	B2
	Итого:	3562,5	

План 2 этажа



Экспликация помещений 2 этажа			
№ п/п	Наименование	Площадь, м ²	Кат. пом.
Блок начальной школы			
1	Коридор блока начальной школы	81,1	
2	Лестничная клетка	21,5	
3	Рекреация	70,8	
4	Учебный кабинет 2 класса	62,5	
5	Учебный кабинет 2 класса	62,5	
6	Учебный кабинет 3 класса	62,5	
7	Комната МОП	4,4	
8	Сан. узел для девочек	12,9	
9	Сан. узел для мальчиков	12,9	
10	Сан. узел для инвалидов	3,9	
11	Учебный кабинет 3 класса	62,5	
Учебный блок для 5-11 классов			
12	Коридор	33,7	
13	Канцелярия	36,9	
14	Кабинет директора	25,2	
15	Кабинет завхоза	19,1	
16	Рекреация	216,6	
17	Коридор	69,3	
18	Кабинет химии	62,5	
19	Лабрантская кабинета химии	17,6	
20	Натюрмортный фонд	20,5	
21	Коридор	88,6	
22	Лестничная клетка	21,5	
23	Кладовая акварельной живописи и рисунка	17,8	
24	Мастерская акварельной живописи и рисунка	101,7	
25	Кабинет иностранного языка	50,0	
26	Кабинет иностранного языка	50,0	
27	Хозяйственная кладовая	43,8	
28	Санузел преподавателей	4,3	
29	Комната ЛГЖ	4,1	
30	Комната МОП	4,0	
31	Кабинет технологии (обучение навыкам кройки и шитья)	105,0	
33	Сан. узел для мальчиков	24,3	
34	Сан. узел для инвалидов	3,4	
35	Сан. узел для девочек	25,3	
36	Сан. узел для инвалидов	3,4	
37	Кабинет физики	77,2	
38	Лабрантская кабинета физики	21,0	
39	Кабинет алгебры	62,5	
40	Кабинет географии	62,5	
41			
42	Лестничная клетка	31,2	
43	Кладовая методических пособий	11,2	
44	Зона безопасности для инвалидов	17,9	
45	Кабинет рисования и черчения	63,3	
46	Лабрантская кабинета рисования и черчения	15,0	
Актовый зал в составе:			
47	Фойе актового зала	141,3	
48	Актовый зал на 300 мест	228,2	
49	Эстрада зрительного зала	55,8	
50	Коридор	16,6	
51	Лестничная клетка	21,3	
52	Помещение для декораций и буталфорни	24,4	
52.1	Помещение для хранения музыкальных инструментов	13,9	
53	Коридор	16,6	
54	Костюмерная	15,0	
55	Артистическая уборная женская	15,0	
56	Артистическая уборная мужская	15,0	
57	Кабинет психолога	26,3	
		Итого:	2486,0

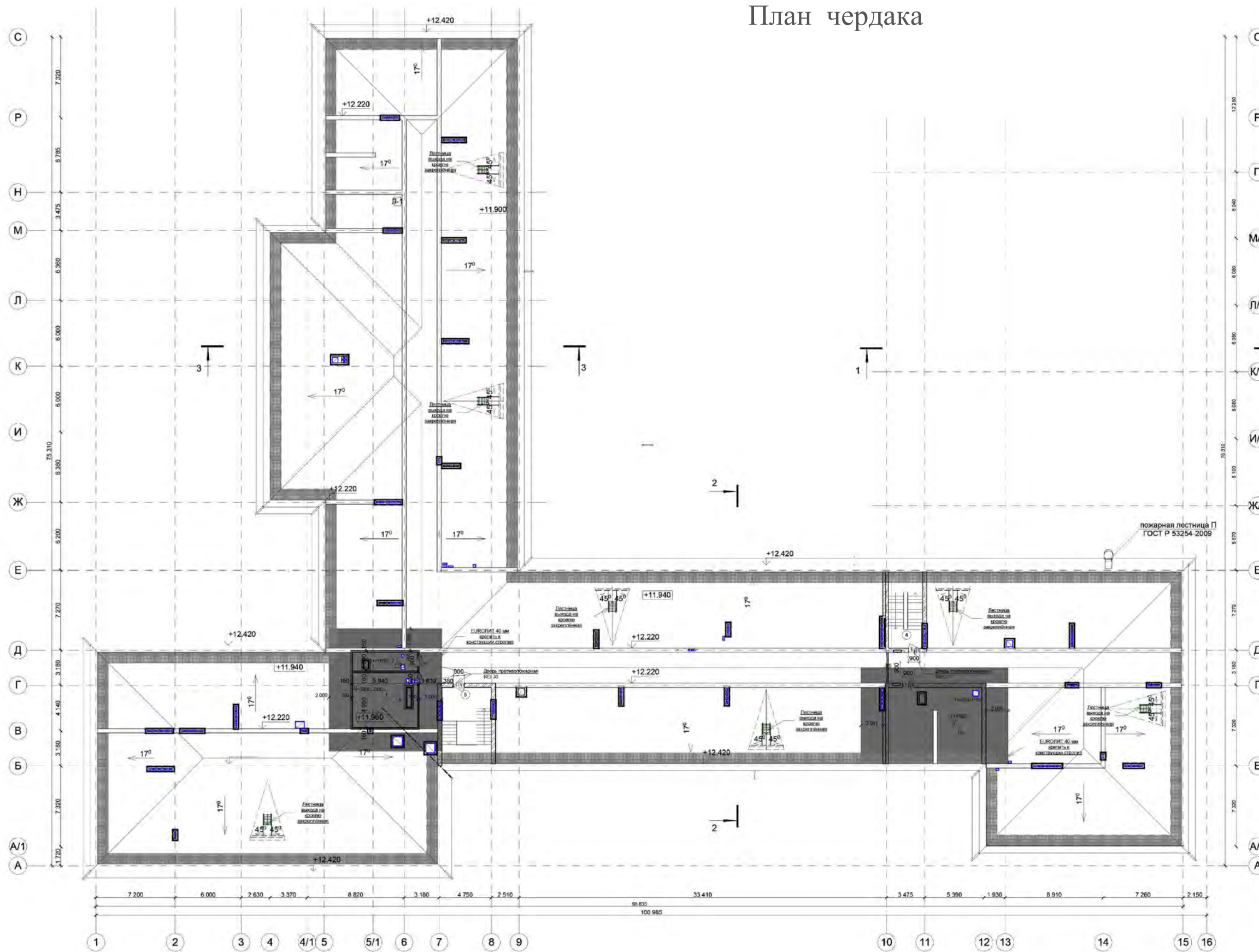
План 3 этажа



Экспликация помещений 3 этажа

Номер помещения	Наименование	Площадь, м ²	Кат. пом.
Блок начальной школы			
1	Коридор блока начальной школы	79,8	
2	Лестничная клетка	21,5	
3	Рекреация	70,8	
4	Учебный кабинет 4 класса	62,5	
5	Учебный кабинет 4 класса	62,5	
6	Универсальное помещение для труда, моделирования, ИЗО	62,5	
7	Кабинет логопеда	21,4	
8	Комната МОП	4,4	
9	Сан. узел для девочек	12,9	
10	Сан. узел для мальчиков	12,9	
11	Сан. узел для инвалидов	4,1	
12	Учительская для начальной школы	42,6	
Учебный блок для 5-11 классов			
13	Коридор	35,0	
14	Кабинет русского и литературы	62,5	
15	Кабинет алгебры	58,6	
16	Рекреация	174,7	
17	Коридор	75,4	
18	Кабинет информатики	79,5	
19	Лаборанская кабинета информатики	19,0	
20	Кабинет информатики	78,6	
21	Лестничная клетка	21,5	
22	Комната техперсонала	46,7	
23	Кабинет ОБЖ	69,9	
25	Коридор	74,3	
26	Помещение для занятий внеурочной деятельностью (дополнительное образование)	37,9	
27	Кладовая инвентаря для кабинета ОБЖ	43,8	
28	Коридор	31,0	
29	Сан. узел для преподавателей	4,3	
30	Комната ЛГЖ	4,3	
31	Комната МОП	4,0	
32	Кабинет русского языка и литературы	80,1	
33	Кабинет технологии (обучение навыкам приготовления пищи)	38,3	
35	Сан. узел для мальчиков	24,3	
36	Сан. узел для инвалидов	3,4	
37	Сан. узел для инвалидов	3,4	
38	Сан. узел для девочек	24,3	
39	Кабинет биологии	77,2	
40	Лаборанская кабинета биологии	21,0	
41	Кабинет литературы	62,5	
42	Кабинет истории	62,5	
43	Лаборанская кабинета истории	17,9	
44	Лестничная клетка	31,2	
45	Зона безопасности для инвалидов	11,5	
46	Кабинет зам. директора по воспитательной работе	27,5	
47	Музей	62,5	
48	Коридор	26,3	
49	Методический кабинет	60,7	
50	Кабинет зам. директора по учебной части	26,1	
51	Тамбур	3,3	
52	Бухгалтерия	27,5	
53	Касса	6,2	
54	Учительская для 5-11 классов	135,2	
Библиотека			
55	Холл	107,2	
56	Библиотека с информационным пунктом, выдачей и приёмом литературы, зоной для работы с каталогами, фондом закрытого доступа, фондом открытого доступа, зоной для индивидуальных занятий	342,7	
57	Архив для хранения литературы, печатных изданий	86,1	В3
58	Лестничная клетка	21,3	
		Итого:	2770,1

План чердака



Экспликация помещений чердака

Номер помещения	Наименование	Площадь, м ²	Кат. пом.
1	Венткамера 1	31,0	
2	Венткамера 2	10,6	
3	Венткамера 3	57,0	
4	Лестничная клетка	21,5	
5	Лестничная клетка	31,2	
6	Чердак	2 799,3	
Итого:		2 950,6	

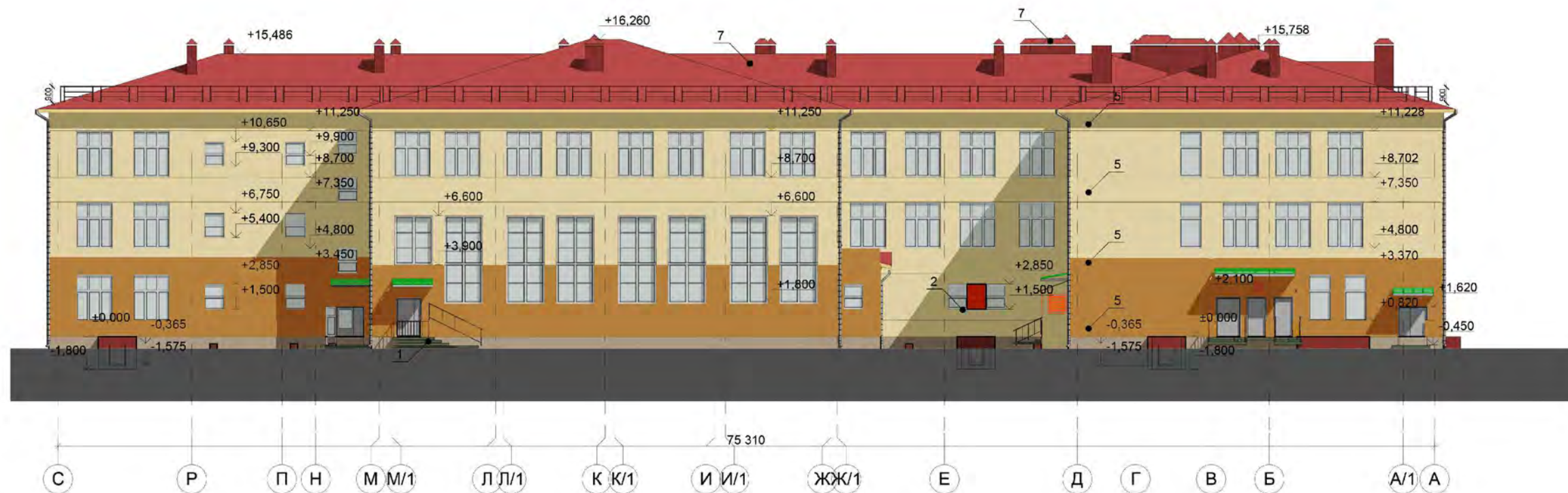
Фасад 1-16.



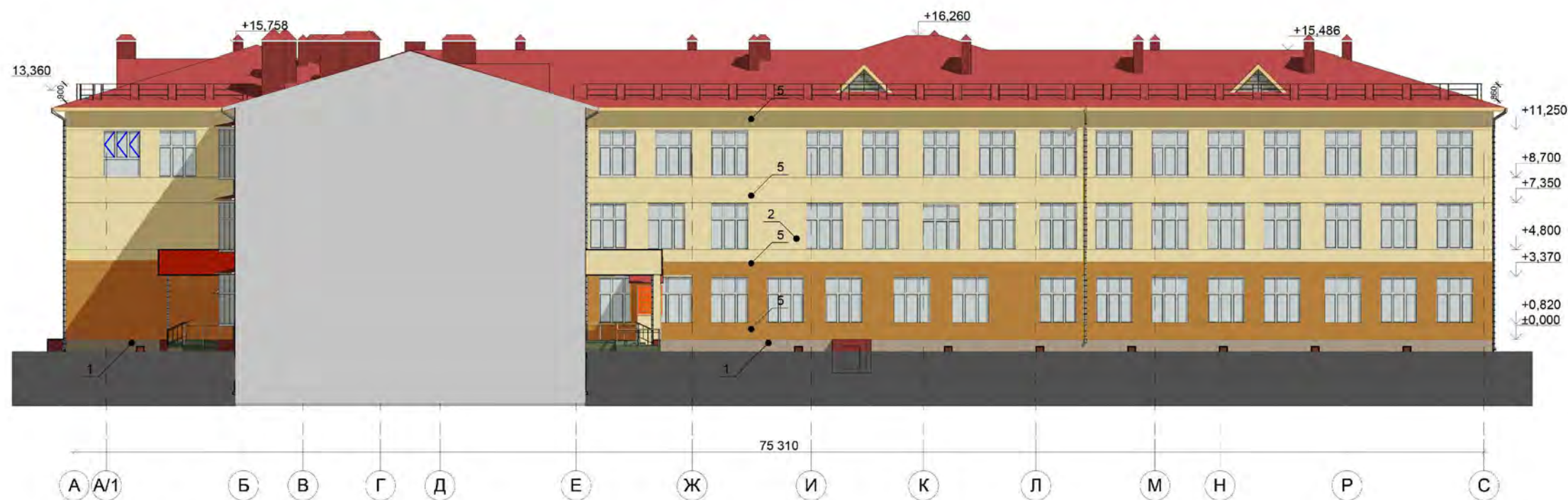
Фасад А-С.



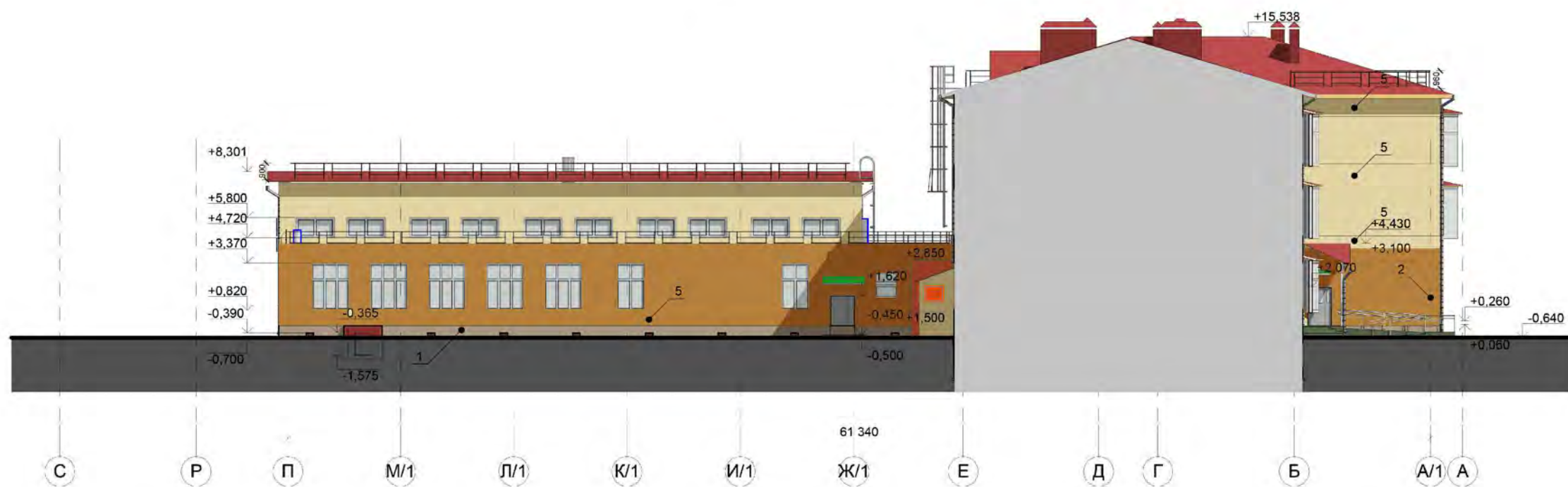
Фасад С-А.



Фасад А-С.



Фасад П-А.





ООО "Меридиан"
443080, Самарская обл., г. Самара, ул. Санфировой,
д.95, литер 4, кабинет 319, 8(846) 267-52-26

ИНН/КПП: 63119096019/631901001
Расч. счёт 40702810854020101321
в ПОВОЛЖСКИЙ БАНК ПАО СБЕРБАНК

Корр. счёт 3010181020000000607
БИК 043601607
email: meridianpro.samara@gmail.com



