



**ОБОСНОВЫВАЮЩИЕ МАТЕРИАЛЫ**

**К СХЕМЕ ТЕПЛОСНАБЖЕНИЯ  
ГОРОДСКОГО ОКРУГА ТОЛЬЯТТИ  
НА ПЕРИОД ДО 2038 ГОДА**

**(АКТУАЛИЗАЦИЯ НА 2023 ГОД)**

**ГЛАВА 7 «ПРЕДЛОЖЕНИЯ ПО СТРОИТЕЛЬСТВУ, РЕКОНСТРУКЦИИ,  
ТЕХНИЧЕСКОМУ ПЕРЕВООРУЖЕНИЮ И (ИЛИ) МОДЕРНИЗАЦИИ  
ИСТОЧНИКОВ ТЕПЛОВОЙ ЭНЕРГИИ»**

**ПРИЛОЖЕНИЕ 1 «ГРАФИЧЕСКАЯ ЧАСТЬ»**

## СОСТАВ РАБОТЫ

| Наименование документа   | Шифр                 |
|--|----------------------|
| Схема теплоснабжения городского округа Тольятти на период до 2038 года (актуализация на 2023 год)  | 36440.СТ-ПСТ.000.000 |
| <i>Обосновывающие материалы к схеме теплоснабжения городского округа Тольятти на период до 2038 года (актуализация на 2023 год)</i>        |                      |
| Глава 1 «Существующее положение в сфере производства, передачи и потребления тепловой энергии для целей теплоснабжения»                    | 36440.ОМ-ПСТ.001.000 |
| Приложение 1 «Тепловые нагрузки и потребление тепловой энергии абонентами»   | 36440.ОМ-ПСТ.001.001 |
| Приложение 2 «Тепловые сети»   | 36440.ОМ-ПСТ.001.002 |
| Приложение 3 «Оценка надежности теплоснабжения»  | 36440.ОМ-ПСТ.001.003 |
| Приложение 4 «Существующие гидравлические режимы тепловых сетей»   | 36440.ОМ-ПСТ.001.004 |
| Приложение 5 «Графическая часть»   | 36440.ОМ-ПСТ.001.005 |
| Глава 2 «Существующее и перспективное потребление тепловой энергии на цели теплоснабжения»   | 36440.ОМ-ПСТ.002.000 |
| Приложение 1 «Характеристика существующей и перспективной застройки и тепловой нагрузки по элементам территориального деления»             | 36440.ОМ-ПСТ.002.001 |
| Глава 3 «Электронная модель систем теплоснабжения»   | 36440.ОМ-ПСТ.003.000 |
| Глава 4 «Существующие и перспективные балансы тепловой мощности источников тепловой энергии и тепловой нагрузки потребителей»              | 36440.ОМ-ПСТ.004.000 |
| Приложение 1 «Перспективные гидравлические режимы тепловых сетей»  | 36440.ОМ-ПСТ.004.001 |
| Глава 5 «Мастер-план развития систем теплоснабжения»   | 36440.ОМ-ПСТ.005.000 |
| Глава 6 «Существующие и перспективные балансы производительности водоподготовительных установок и максимального потребления теплоносителя» | 36440.ОМ-ПСТ.006.000 |

| Наименование документа  | Шифр                 |
|---|----------------------|
| телопотребляющими установками потребителей, в том числе в аварийных режимах»  |                      |
| Глава 7 «Предложения по строительству, реконструкции, техническому перевооружению и (или) модернизации источников тепловой энергии»                                   | 36440.ОМ-ПСТ.007.000 |
| Приложение 1 «Графическая часть»  | 36440.ОМ-ПСТ.007.001 |
| Глава 8 «Предложения по строительству, реконструкции и (или) модернизации тепловых сетей»   | 36440.ОМ-ПСТ.008.000 |
| Глава 9 «Предложения по переводу открытых систем теплоснабжения (горячего водоснабжения), отдельных участков таких систем на закрытые системы горячего водоснабжения» | 36440.ОМ-ПСТ.009.000 |
| Глава 10 «Перспективные топливные балансы»  | 36440.ОМ-ПСТ.010.000 |
| Глава 11 «Оценка надежности теплоснабжения»   | 36440.ОМ-ПСТ.011.000 |
| Глава 12 «Обоснование инвестиций в строительство, реконструкцию, техническое перевооружение и (или) модернизацию»   | 36440.ОМ-ПСТ.012.000 |
| Глава 13 «Индикаторы развития систем теплоснабжения»  | 36440.ОМ-ПСТ.013.000 |
| Глава 14 «Ценовые (тарифные) последствия»   | 36440.ОМ-ПСТ.014.000 |
| Глава 15 «Реестр единых теплоснабжающих организаций»  | 36440.ОМ-ПСТ.015.000 |
| Приложение 1 «Графическая часть»  | 36440.ОМ-ПСТ.015.001 |
| Глава 16 «Реестр мероприятий схемы теплоснабжения»  | 36440.ОМ-ПСТ.016.000 |
| Глава 17 «Замечания и предложения к проекту схемы теплоснабжения»   | 36440.ОМ-ПСТ.017.000 |
| Глава 18 «Сводный том изменений, выполненных в актуализированной схеме теплоснабжения»  | 36440.ОМ-ПСТ.018.000 |
| Глава 19 «Оценка экологической безопасности теплоснабжения»   | 36440.ОМ-ПСТ.019.000 |

## СОДЕРЖАНИЕ

|  |   |
|--|---|
| СОДЕРЖАНИЕ .....   | 4 |
| ПЕРЕЧЕНЬ ТАБЛИЦ .....  | 5 |
| ПЕРЕЧЕНЬ РИСУНКОВ .....  | 6 |
| 1 ЗОНЫ ДЕЙСТВИЯ ИСТОЧНИКОВ ТЕПЛОВОЙ ЭНЕРГИИ. ПЕРСПЕКТИВНОЕ СОСТОЯНИЕ ..... | 7 |

## ПЕРЕЧЕНЬ ТАБЛИЦ

|  |   |
|--|---|
| Таблица 1.1 – Перечень источников тепловой энергии ..... | 7 |
|--|---|

## ПЕРЕЧЕНЬ РИСУНКОВ

|  |    |
|--|----|
| Рисунок 1.1 – Границы зон действия источников тепловой энергии на территории городского округа Тольятти (ОБЩИЙ ВИД)..... | 8  |
| Рисунок 1.2 – Зона действия (СТС № 1 – ТЭЦ Волжского автозавода - Вокзальная ул., 100) .....                             | 9  |
| Рисунок 1.3 – Зона действия (СТС № 10 – Тольяттинская ТЭЦ - Новозаводская ул., 8А) .....                                 | 10 |
| Рисунок 1.4 – Зона действия (СТС № 2 – Котельная № 2 - Громовой ул., 43).....  | 11 |
| Рисунок 1.5 – Зона действия (СТС № 8 – Котельная № 8 - Энергетиков ул., 23) .....  | 12 |
| Рисунок 1.6 – Зона действия (СТС № 14 – Котельная № 14 - Комсомольское ш., 6А)....                                       | 13 |
| Рисунок 1.7 – Зона действия (СТС № 3 – Котельная № 3 - Лесопарковое ш., 2с34) .....                                      | 14 |
| Рисунок 1.8 – Зона действия (СТС № 4 – Котельная № 4 - Жигулевское Море п., Телеграфная ул., 34) .....                   | 15 |
| Рисунок 1.9 – Зона действия (СТС № 5 – Котельная № 5 - Жигулевское Море п., Брестская ул., 26А) .....                    | 16 |
| Рисунок 1.10 – Зона действия (СТС № 34 – Котельная БМК-34 АО «Газпром теплоэнерго Тольятти» - Узюково с.) .....          | 17 |
| Рисунок 1.11 – Зона действия (СТС № 7 – Котельная № 7 - Ингельберга ул., 9А).....  | 18 |
| Рисунок 1.12 – Зона действия (СТС № 9 – Котельная ИЭВБ РАН - филиал СамНЦ РАН - Комзина ул., 10) .....                   | 19 |

## 1 ЗОНЫ ДЕЙСТВИЯ ИСТОЧНИКОВ ТЕПЛОЙ ЭНЕРГИИ. ПЕРСПЕКТИВНОЕ СОСТОЯНИЕ

Границы зон действия источников тепловой энергии по состоянию на 2038 год приведены на рисунках 1.1–1.12.

Перечень источников тепловой энергии приведен в таблице 1.1.

Таблица 1.1 – Перечень источников тепловой энергии

| № рисунка | Наименования источников   | № системы теплоснабжения |
|-----------|---|--------------------------|
| 2         | ТЭЦ Волжского автозавода - Вокзальная ул., 100                  | 1                        |
| 3         | Тольяттинская ТЭЦ - Новозаводская ул., 8А                       | 10                       |
| 4         | Котельная № 2 - Громовой ул., 43                                | 2                        |
| 5         | Котельная № 8 - Энергетиков ул., 23                             | 8                        |
| 6         | Котельная № 14 - Комсомольское ш., 6А                           | 14                       |
| 7         | Котельная № 3 - Лесопарковое ш., 2с34                           | 3                        |
| 8         | Котельная № 4 - Жигулевское Море п., Телеграфная ул., 34        | 4                        |
| 9         | Котельная № 5 - Жигулевское Море п., Брестская ул., 26А         | 5                        |
| 10        | Котельная БМК-34 АО «Газпром теплоэнерго Тольятти» - Узюково с. | 34                       |
| 11        | Котельная № 7 - Ингельберга ул., 9А                             | 7                        |
| 12        | Котельная ИЭВБ РАН - филиал СамНЦ РАН - Комзина ул., 10         | 9                        |

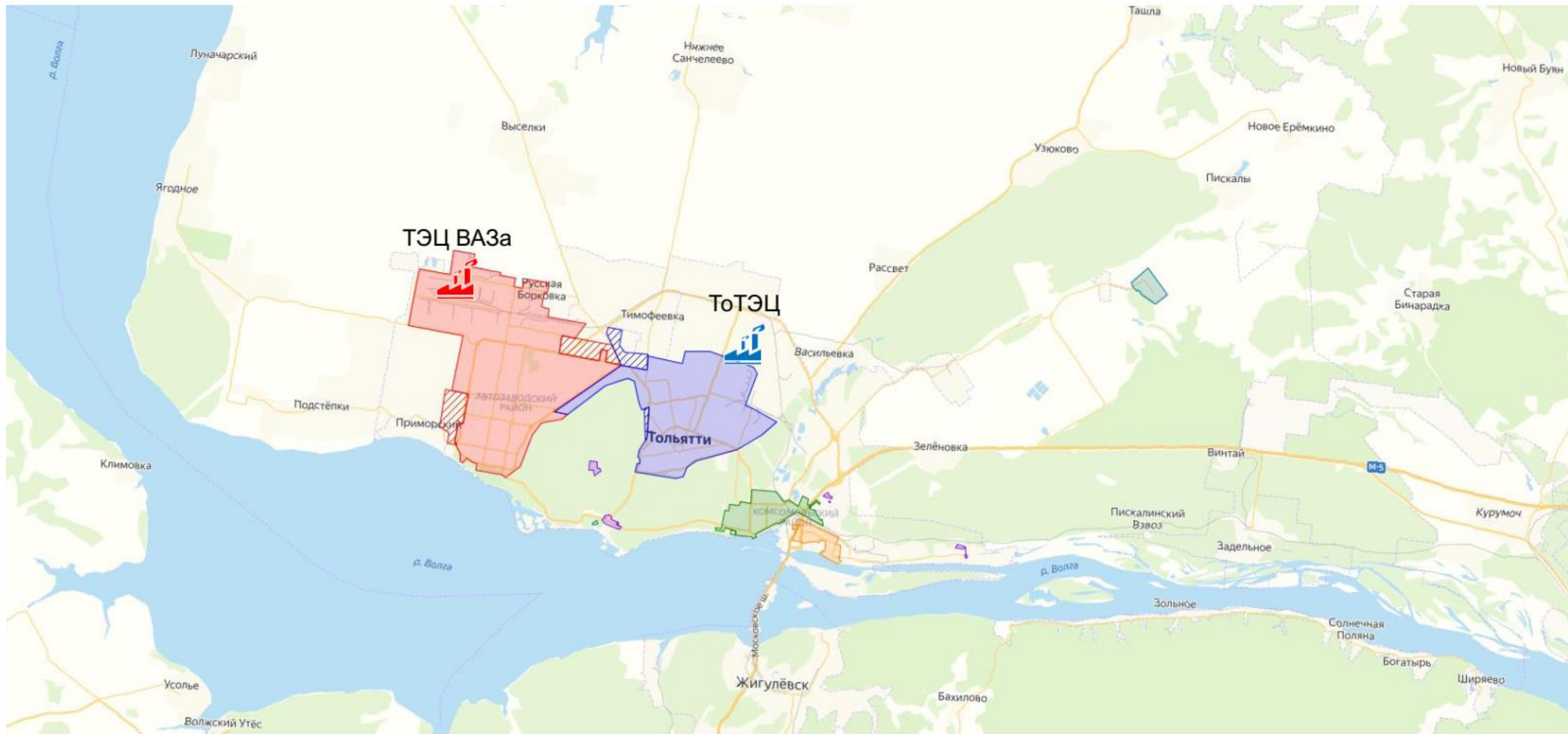


Рисунок 1.1 – Границы зон действия источников тепловой энергии на территории городского округа Тольятти (ОБЩИЙ ВИД)



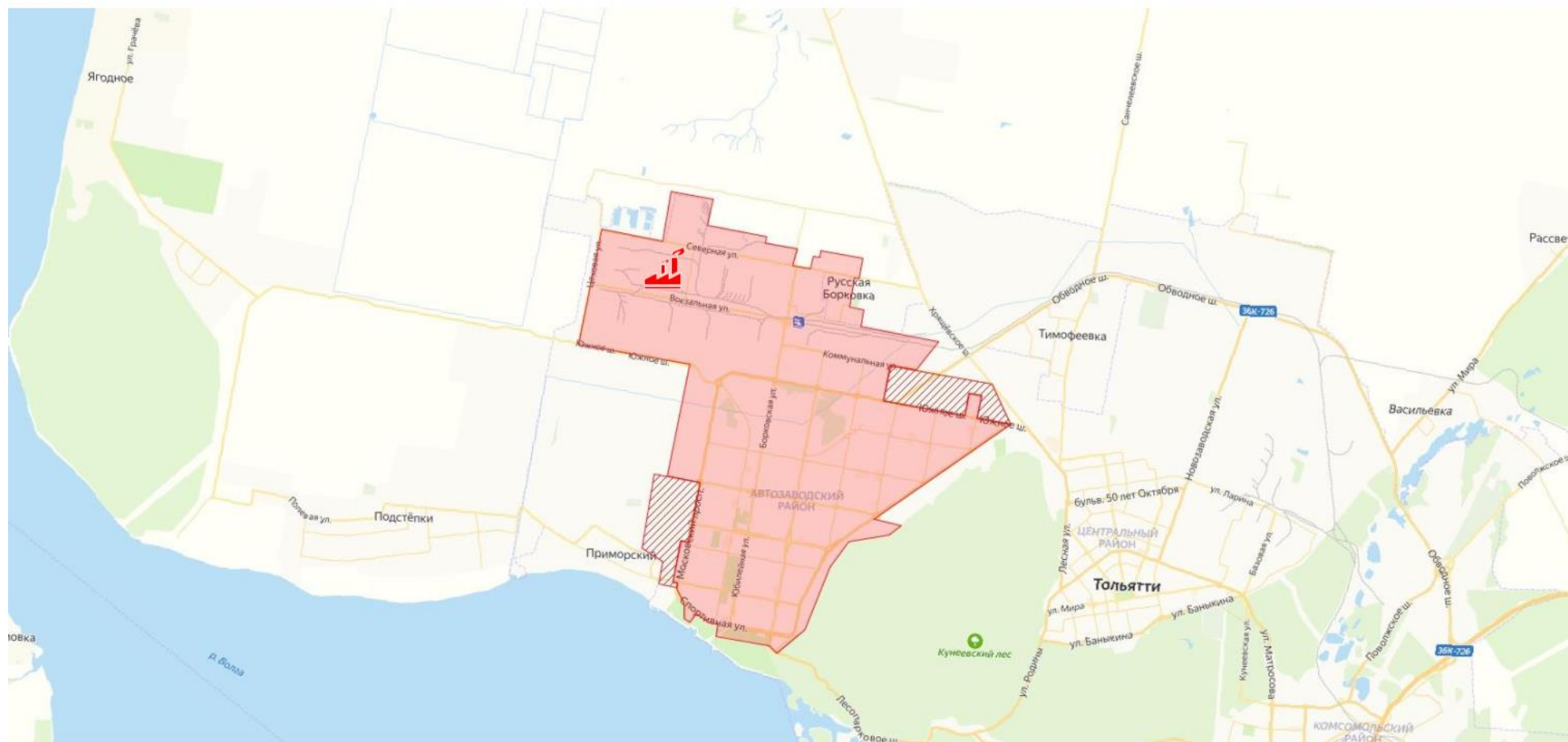


Рисунок 1.2 – Зона действия (СТС № 1 – ТЭЦ Волжского автозавода - Вокзальная ул., 100)

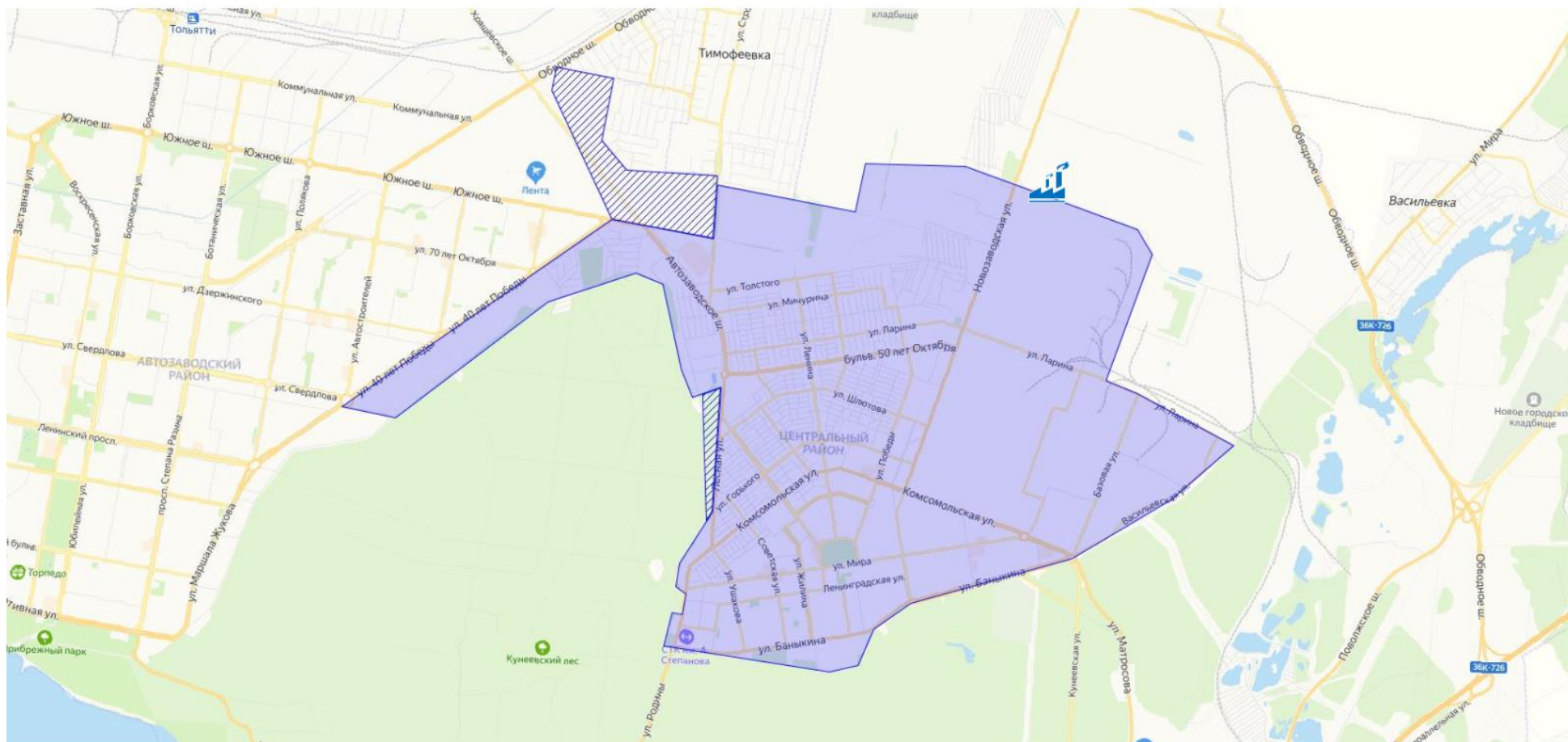


Рисунок 1.3 – Зона действия (СТС № 10 – Тольяттинская ТЭЦ - Новозаводская ул., 8А)



Рисунок 1.4 – Зона действия (СТС № 2 – Котельная № 2 - Громовой ул., 43)

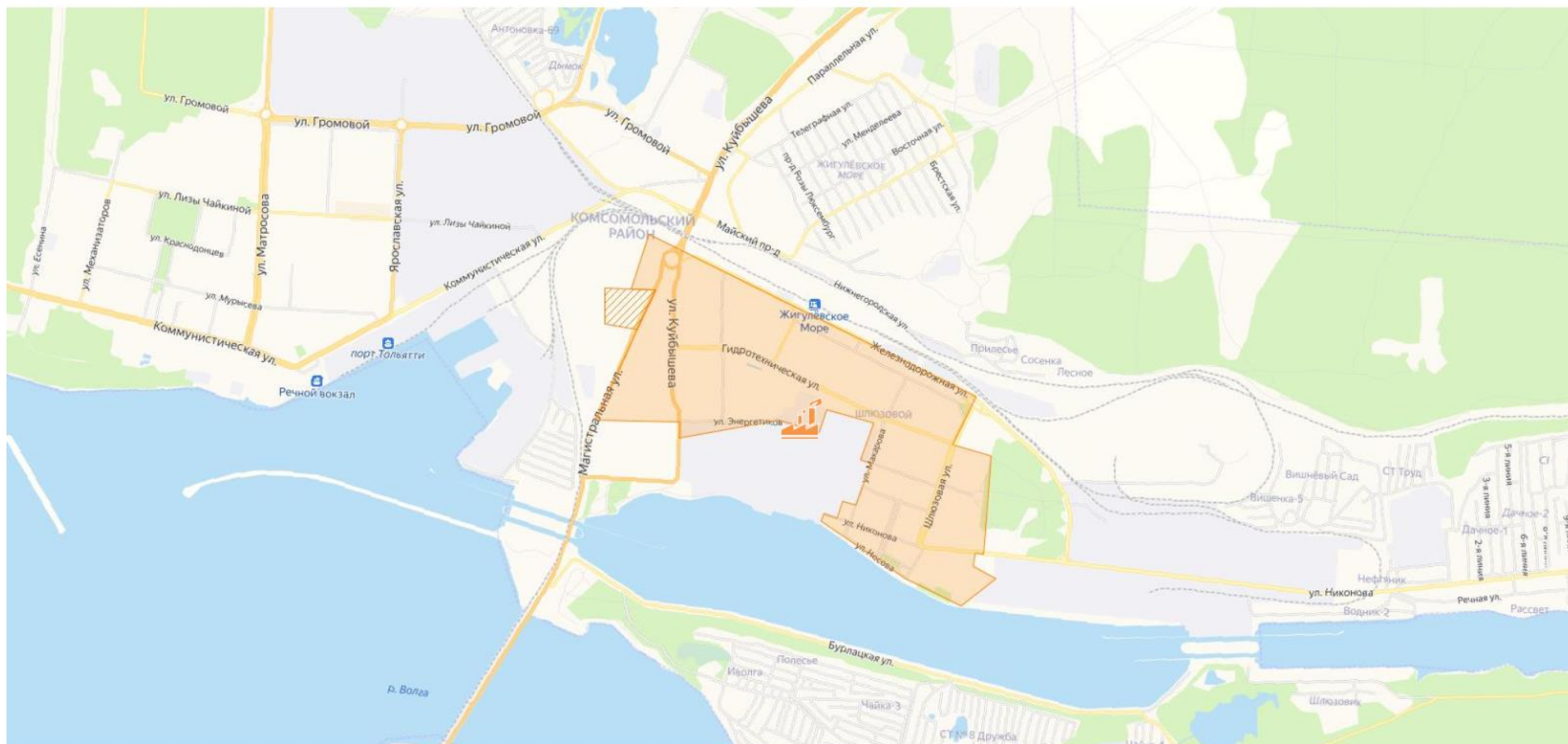


Рисунок 1.5 – Зона действия (СТС № 8 – Котельная № 8 - Энергетиков ул., 23)



Рисунок 1.6 – Зона действия (СТС № 14 – Котельная № 14 - Комсомольское ш., 6А)

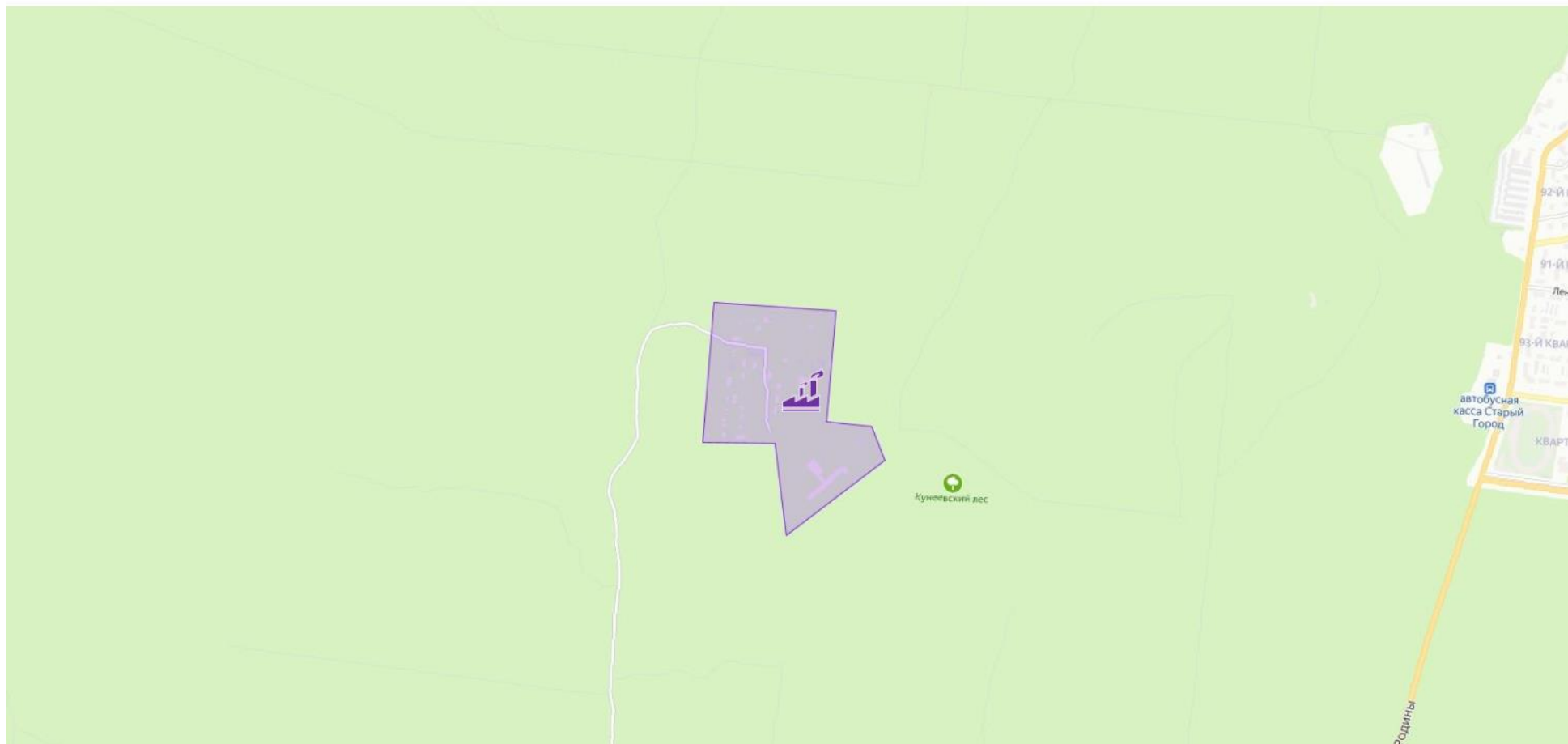


Рисунок 1.7 – Зона действия (СТС № 3 – Котельная № 3 - Лесопарковое ш., 2с34)

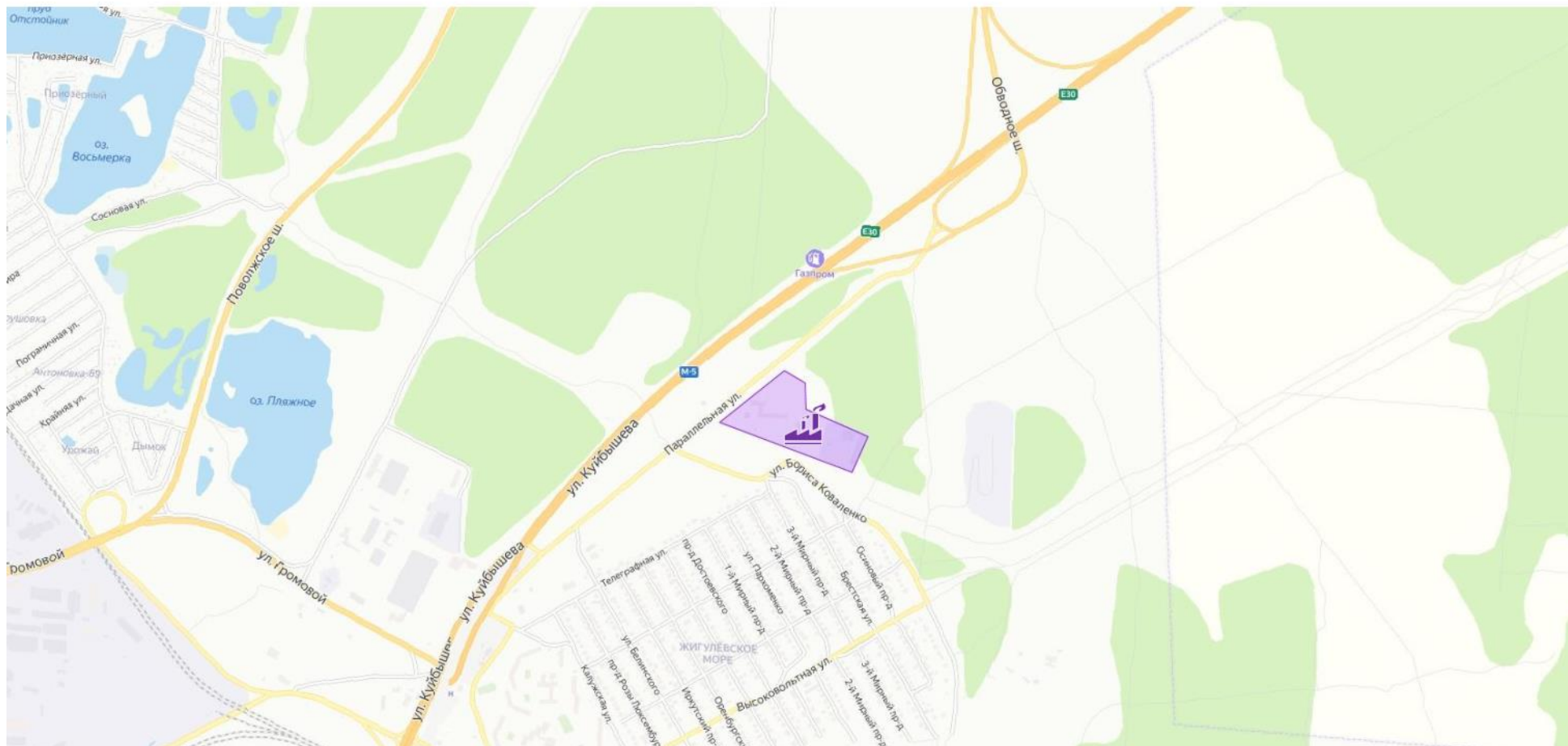


Рисунок 1.8 – Зона действия (СТС № 4 – Котельная № 4 - Жигулевское Море п., Телеграфная ул., 34)

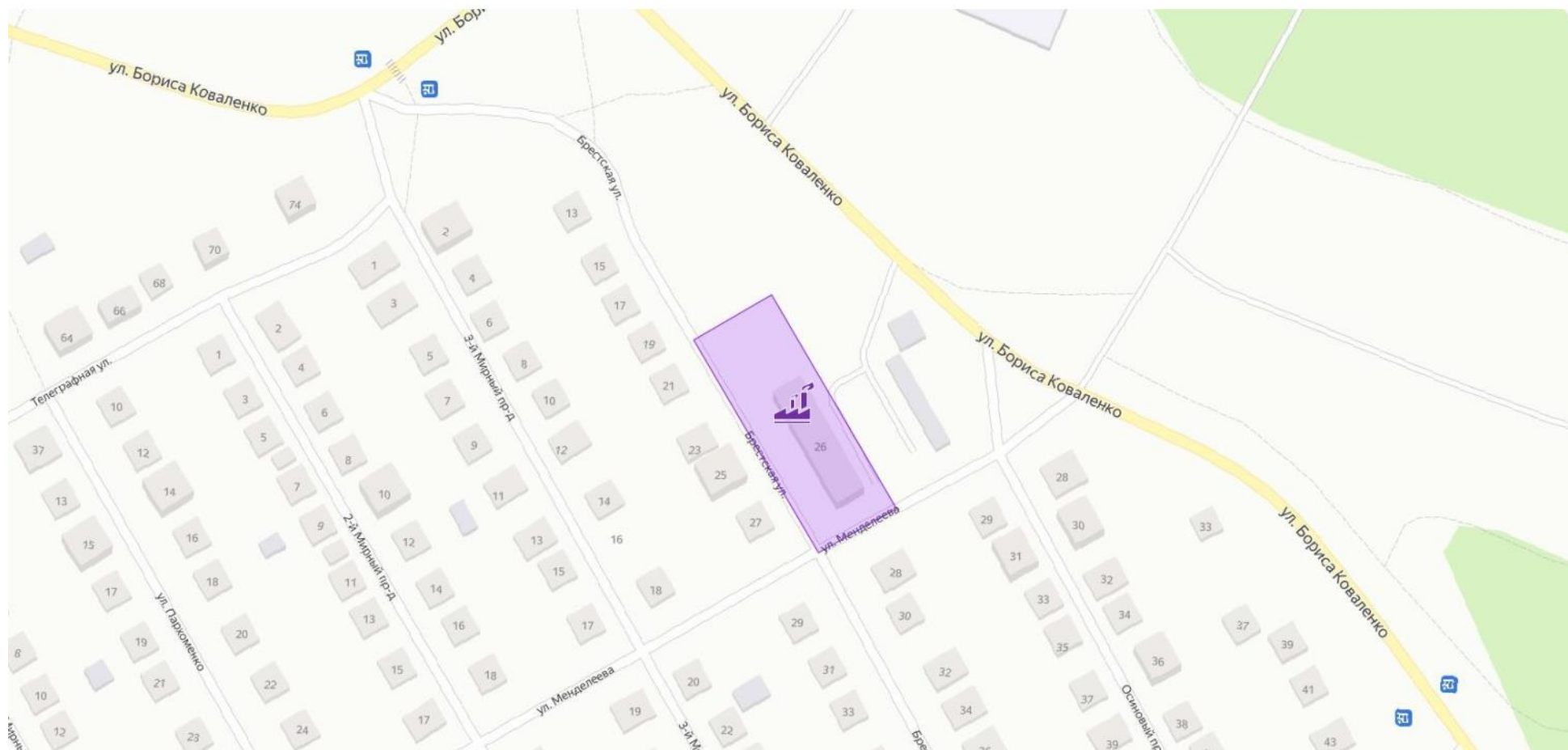


Рисунок 1.9 – Зона действия (СТС № 5 – Котельная № 5 - Жигулевское Море п., Брестская ул., 26А)



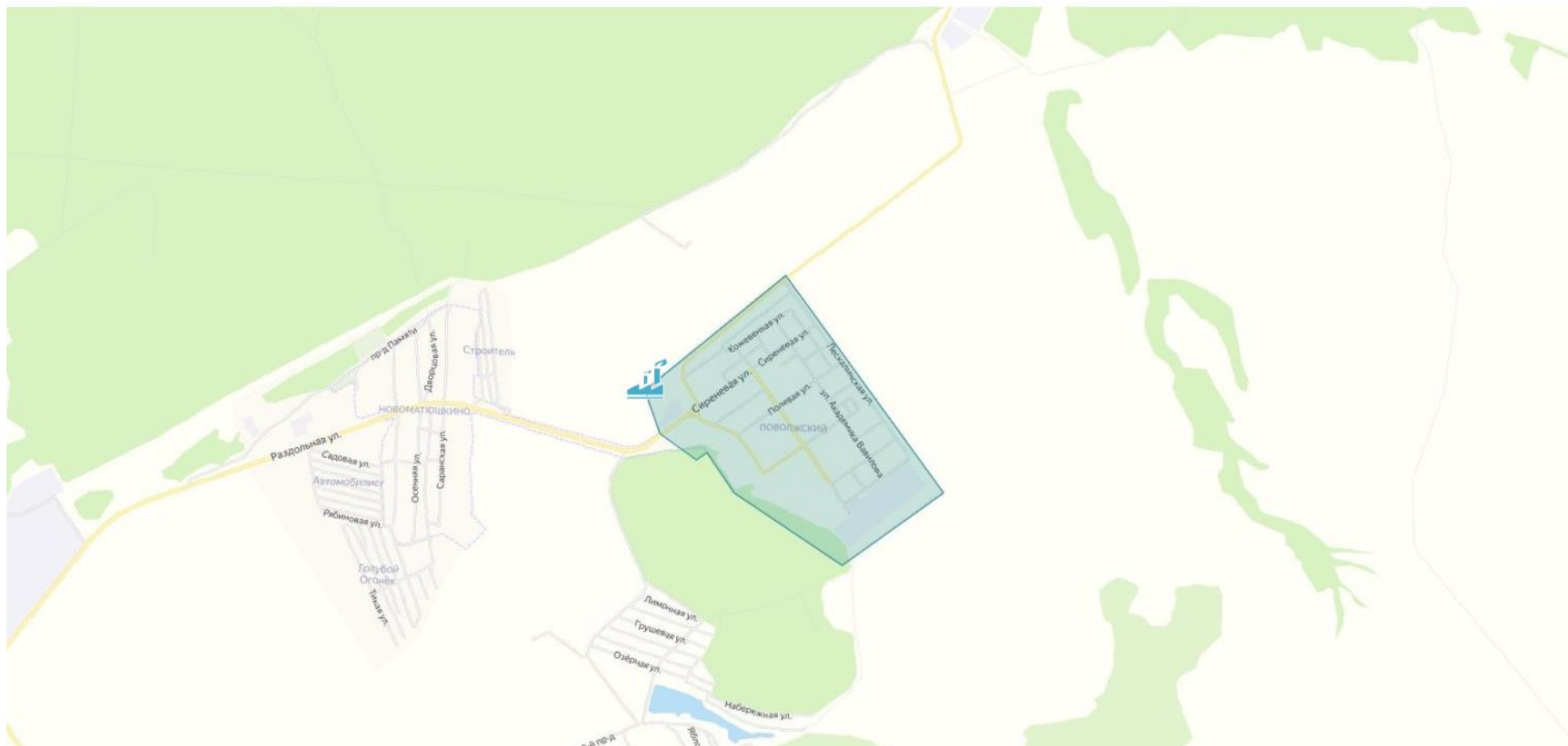


Рисунок 1.10 – Зона действия (СТС № 34 – Котельная БМК-34 АО «Газпром теплоэнерго Тольятти» - Узюково с.)

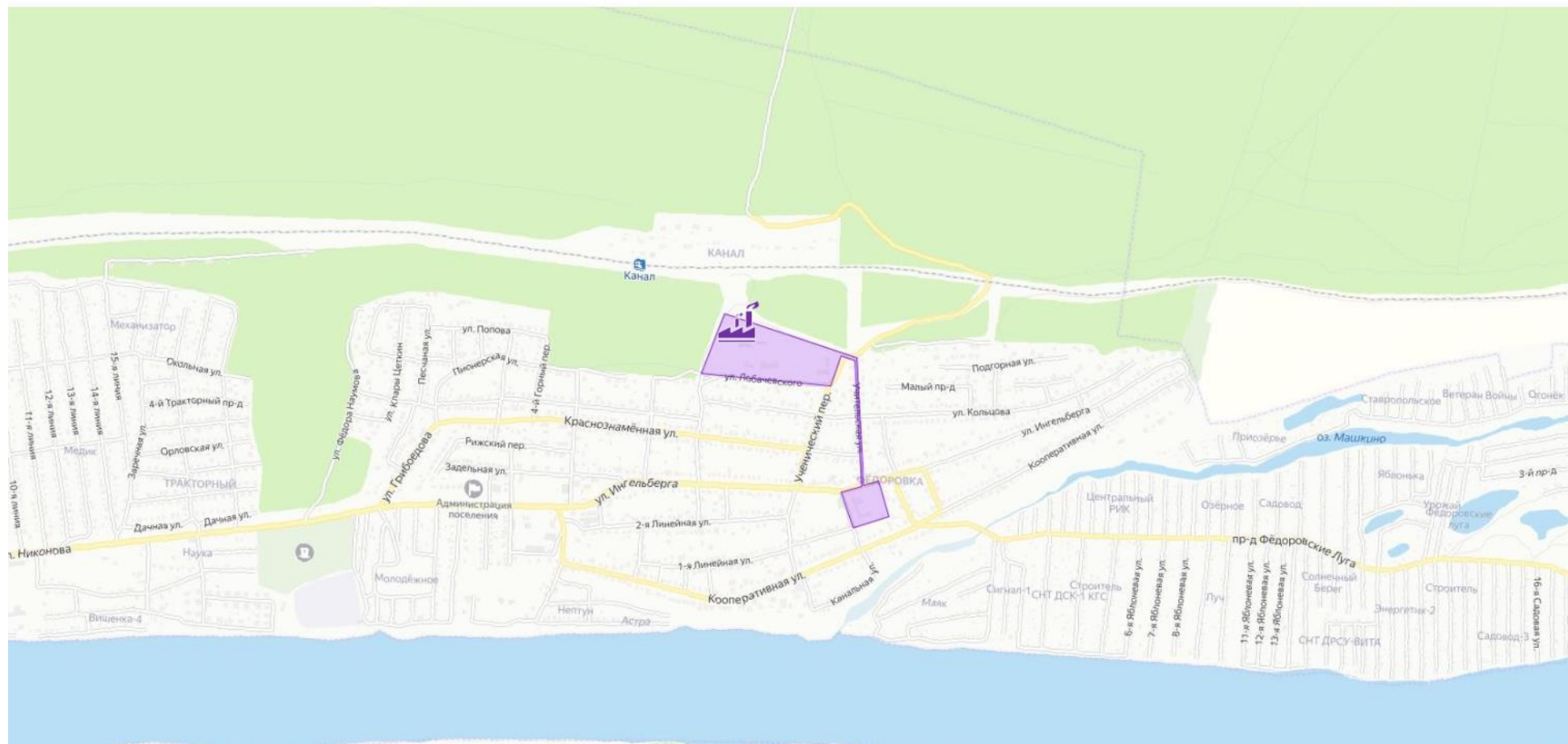


Рисунок 1.11 – Зона действия (СТС № 7 – Котельная № 7 - Ингельберга ул., 9А)

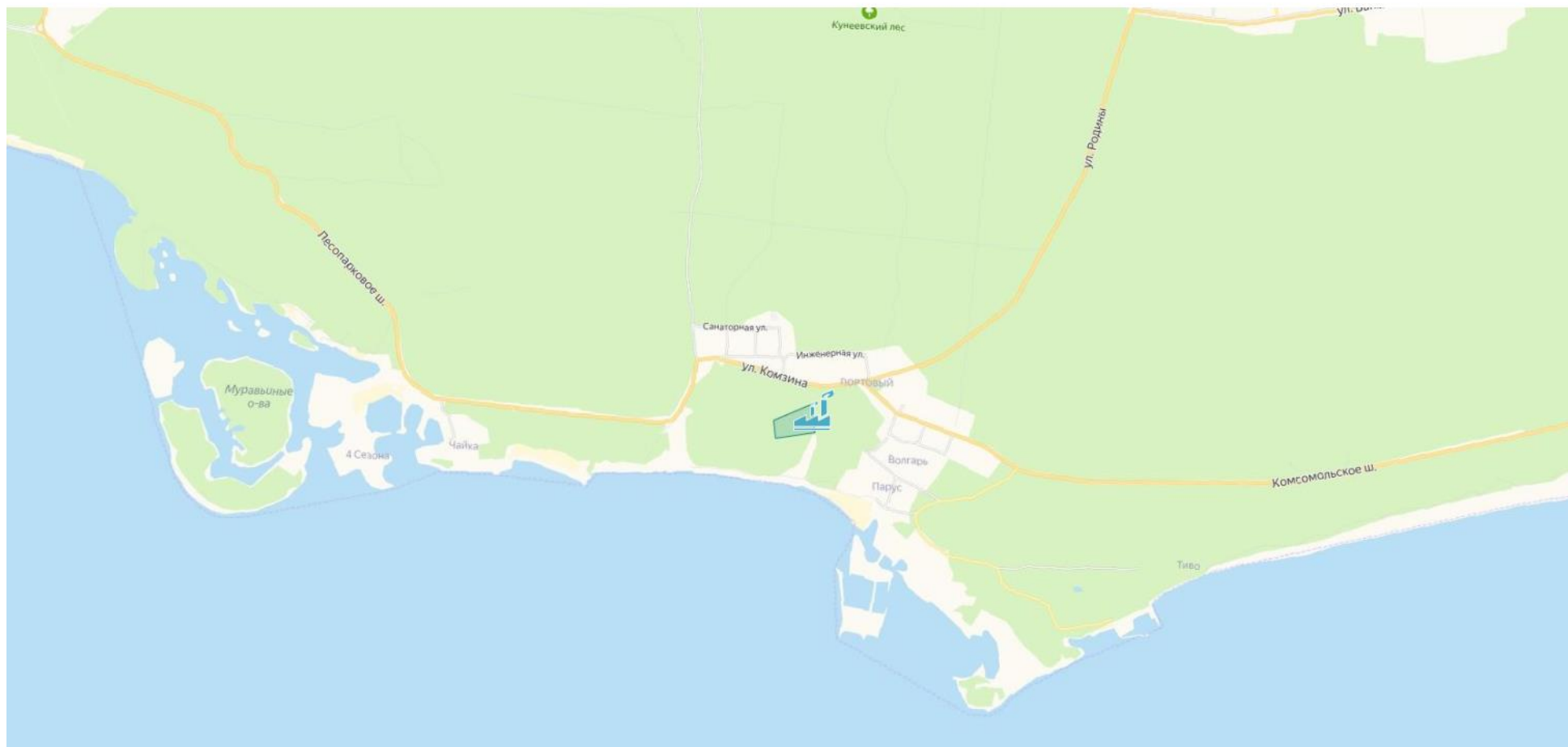


Рисунок 1.12 – Зона действия (СТС № 9 – Котельная ИЭВБ РАН - филиал СамНЦ РАН - Комзина ул., 10)