

Утверждена

(наименование документа об утверждении, включая наименования органов государственной власти или

органов местного самоуправления, принявших решение об утверждении схемы или

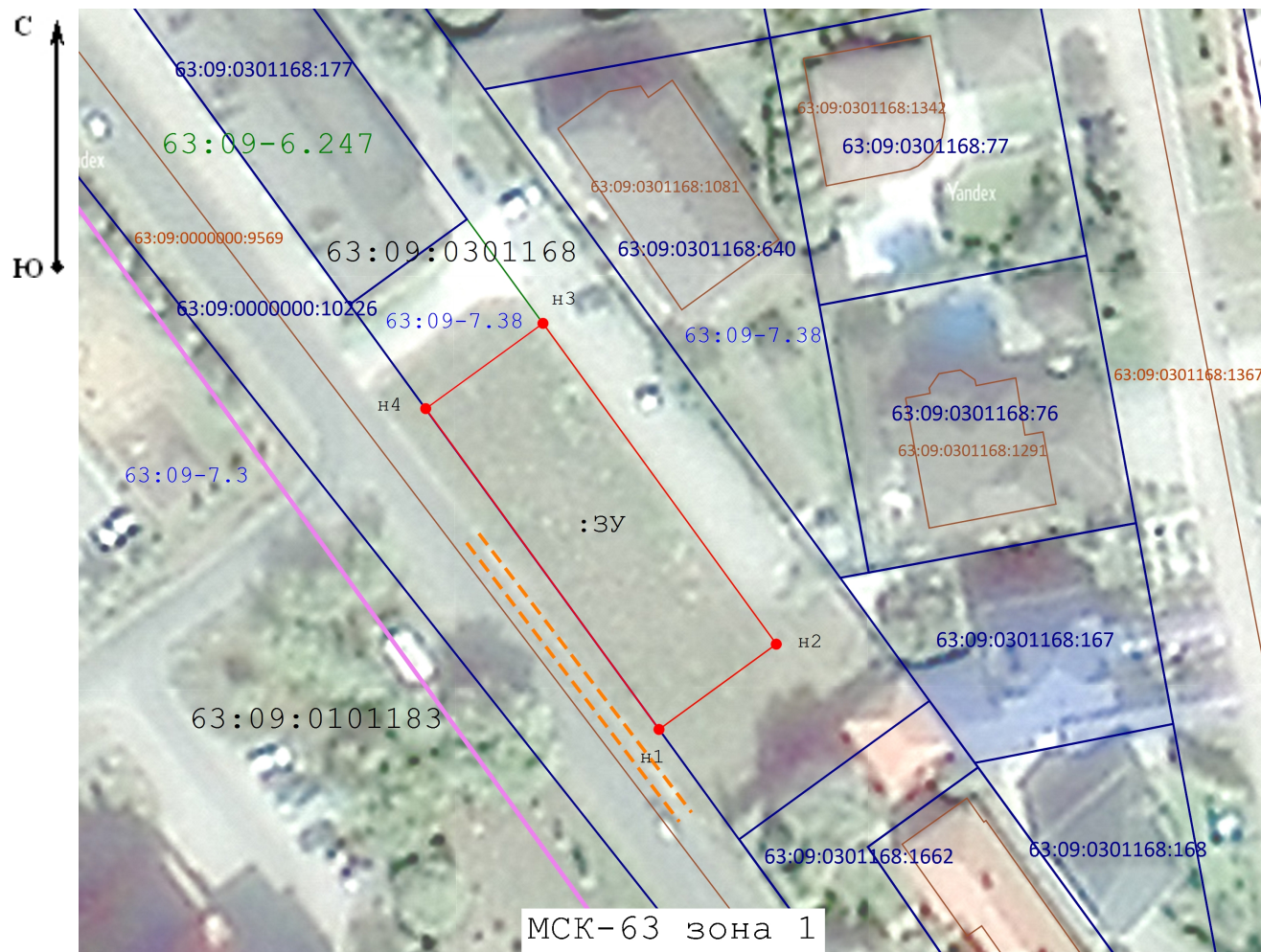
подписавших соглашение о перераспределении земельных участков)

от

№

Схема расположения земельного участка или земельных участков на кадастровом плане территории

| | | |
|---|--|--------------------------|
| Площадь земельного участка | | 700 м² |
| (указывается проектная площадь образуемого земельного участка, вычисленная с использованием технологических и программных средств, в том числе размещенных на официальном сайте федерального органа исполнительной власти, уполномоченного Правительством Российской Федерации на осуществление государственного кадастрового учета, государственной регистрации прав, ведение Единого государственного реестра недвижимости и предоставление сведений, содержащихся в Едином государственном реестре недвижимости, в информационно-телекоммуникационной сети "Интернет" (далее - официальный сайт), с округлением до 1 квадратного метра. Указанное значение площади земельного участка может быть уточнено при проведении кадастровых работ не более чем на десять процентов) | | |
| Обозначение характерных точек границ | Координаты, МСК-63 зона 1, м | |
| | (указываются в случае подготовки схемы расположения земельного участка с использованием технологических и программных средств, в том числе размещенных на официальном сайте. Значения координат, полученные с использованием указанных технологических и программных средств, указываются с округлением до 0,01 метра) | |
| | X | Y |
| 1 | 2 | 3 |
| н1 | 425 326,72 | 1 322 019,64 |
| н2 | 425 336,13 | 1 322 032,58 |
| н3 | 425 371,53 | 1 322 006,84 |
| н4 | 425 362,12 | 1 321 993,90 |
| н1 | 425 326,72 | 1 322 019,64 |



Условные обозначения:

| | |
|--|--|
| | - Характерная точка границы земельного участка, сведения о которой отсутствуют в ЕГРН, местоположение которой определено при кадастровых работах (новая характерная точка) |
| | - Вновь образованная часть границы, сведения о которой достаточны для определения ее местоположения |
| | - Существующая часть границы, имеющиеся в ГКН сведения о которой достаточны для определения ее местоположения |
| | - Граница кадастрового квартала |
| | - Земли общего пользования (подъезд) |
| | - Формируемый земельный участок |
| | - Надписи кадастрового номера земельного участка |
| | - Номер ОКС с его границами, сведения о котором имеются в ЕГРН (Здание) |
| | - Кадастровый номер ОКС, сведения о котором имеются в ЕГРН (Сооружения) |
| | - Обозначение кадастрового квартала |
| | - Номер территориальной зоны |
| | - Зона с особыми условиями использования территории Санитарно-защитная зона предприятий, сооружений и иных объектов |